

Schöne, geförderte 2 Zimmer- Wohnung mit Balkon



Objektnummer: 1104002005

**Eine Immobilie von SGN Gemeinnützige Wohnungs- u.
Siedlungsgenossenschaft Neunkirchen reg.Gen.m.b.H.**

Zahlen, Daten, Fakten

Adresse	Hüffelstraße 2/2
Art:	Wohnung
Land:	Österreich
PLZ/Ort:	3170 Hainfeld
Baujahr:	2003
Zustand:	Gepflegt
Alter:	Neubau
Wohnfläche:	52,35 m ²
Zimmer:	2
Bäder:	1
WC:	1
Balkone:	1
Heizwärmebedarf:	69,50 kWh / m ² * a
Gesamtenergieeffizienzfaktor:	1,24
Gesamtmiete	756,14 €
Kaltmiete (netto)	386,83 €
Kaltmiete	609,35 €
Betriebskosten:	222,52 €
Heizkosten:	71,55 €
USt.:	75,24 €
Infos zu Preis:	

Flexible Anzahlung des Finanzierungsbeitrages möglich.

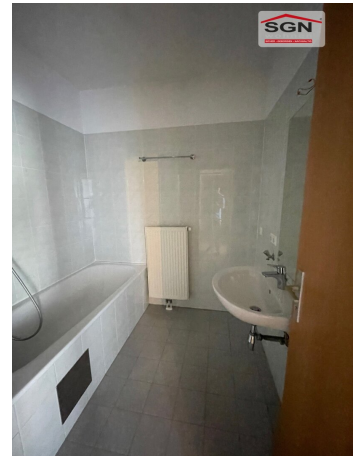
Ihr Ansprechpartner



Fabian Männli, MA

SGN Gemeinnützige Wohnungs- u. Siedlungsgenossenschaft Neunkirchen reg.Gen.m.b.H.





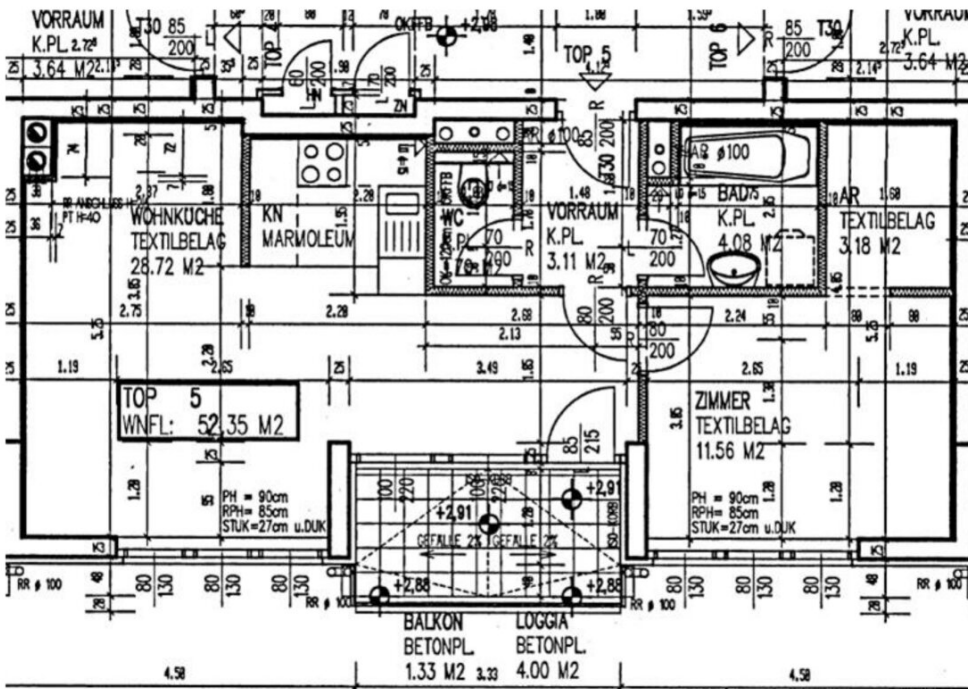




HWB Ref, RK	60,10	RK	60,10
Ref, SK	69,50	SK	69,50
Gesamtenergieeffizienzfaktor fGEE		1,24	

Wohnnutzfläche: 52,35 [m²]
Räume bzw. Flächen

Bezeichnung	Fläche [m ²]
Zur Wohnnutzfläche gerechnet	
Abstellraum innen	3,18
Bad	4,08
Vorraum	3,11
WC	1,70
Wohn-Essküche	28,72
Zimmer 1	11,56
Zur Wohnnutzfläche nicht gerechnet	
Balkon	5,33
Kellerabteil	1,96
PKW-Abstellplatz	11,04



Geringfügige Flächenänderungen vorbehalten.
 Einrichtungsgegenstände sind nicht Teil der Ausstattung sondern dienen nur der Veranschaulichung.

Heizung: Gaszentralheizung
 Warmwasseraufbereitung: Boiler Zentralheizung

Objektbeschreibung

Die geförderte 2-Zimmer Wohnung wird ab August 2024 bezugsfertig und gliedert sich wie folgt:

Eine Wohn-Essküche, einen Richtung Süden ausgerichteten Balkon, ein Vorraum, ein extra WC, ein Badezimmer mit Badewanne und ein Schlafzimmer. Zusätzlich ist noch ein Kellerabteil und ein Garagenabstellplatz vorhanden.

Jene Wohnung ist im 1. Obergeschoss positioniert und es ist kein Aufzug vorhanden.

Bei Interesse bitten wir um Kontaktaufnahme.

Infrastruktur / Entfernungen

Gesundheit

Arzt <500m

Apotheke <525m

Kinder & Schulen

Kindergarten <550m

Schule <2.475m

Nahversorgung

Supermarkt <125m

Bäckerei <600m

Sonstige

Bank <500m

Geldautomat <500m

Post <500m

Polizei <750m

Verkehr

Bus <250m

Bahnhof <275m

Angaben Entfernung Luftlinie / Quelle: OpenStreetMap