

## Singlehit zum selbst gestalten! unbefristete 2-Zimmer-Wohnung - Bastlerhit



**Willkommen in  
deinem neuen  
Zuhause!**

Als **IKEA Family Mitglied**  
sparst du

**€100,-\***

pro € 1.000,- Warenwert bei  
deinem nächsten Einkauf im  
IKEA Einrichtungshaus Graz.

Photo: TB studio/Stock photo

**Objektnummer: 5889/6604704**

**Eine Immobilie von BWS Gemeinnützige allgemeine Bau-, Wohn-  
und Siedlungsgenossenschaft registrierte Genossenschaft mit  
beschränkter Haftung**

## Zahlen, Daten, Fakten

<b>Adresse</b>	Eisenbahnersiedlung 7
<b>Art:</b>	Wohnung
<b>Land:</b>	Österreich
<b>PLZ/Ort:</b>	8680 Mürzzuschlag
<b>Baujahr:</b>	1956
<b>Wohnfläche:</b>	59,53 m <sup>2</sup>
<b>Zimmer:</b>	2
<b>Heizwärmebedarf:</b>	78,90 kWh / m <sup>2</sup> * a
<b>Gesamtmiete</b>	417,53 €
<b>Kaltmiete (netto)</b>	260,99 €
<b>Kaltmiete</b>	379,57 €
<b>Betriebskosten:</b>	172,70 €
<b>USt.:</b>	37,96 €
<b>Infos zu Preis:</b>	

Diese Miete gilt bis 30.06.2025.

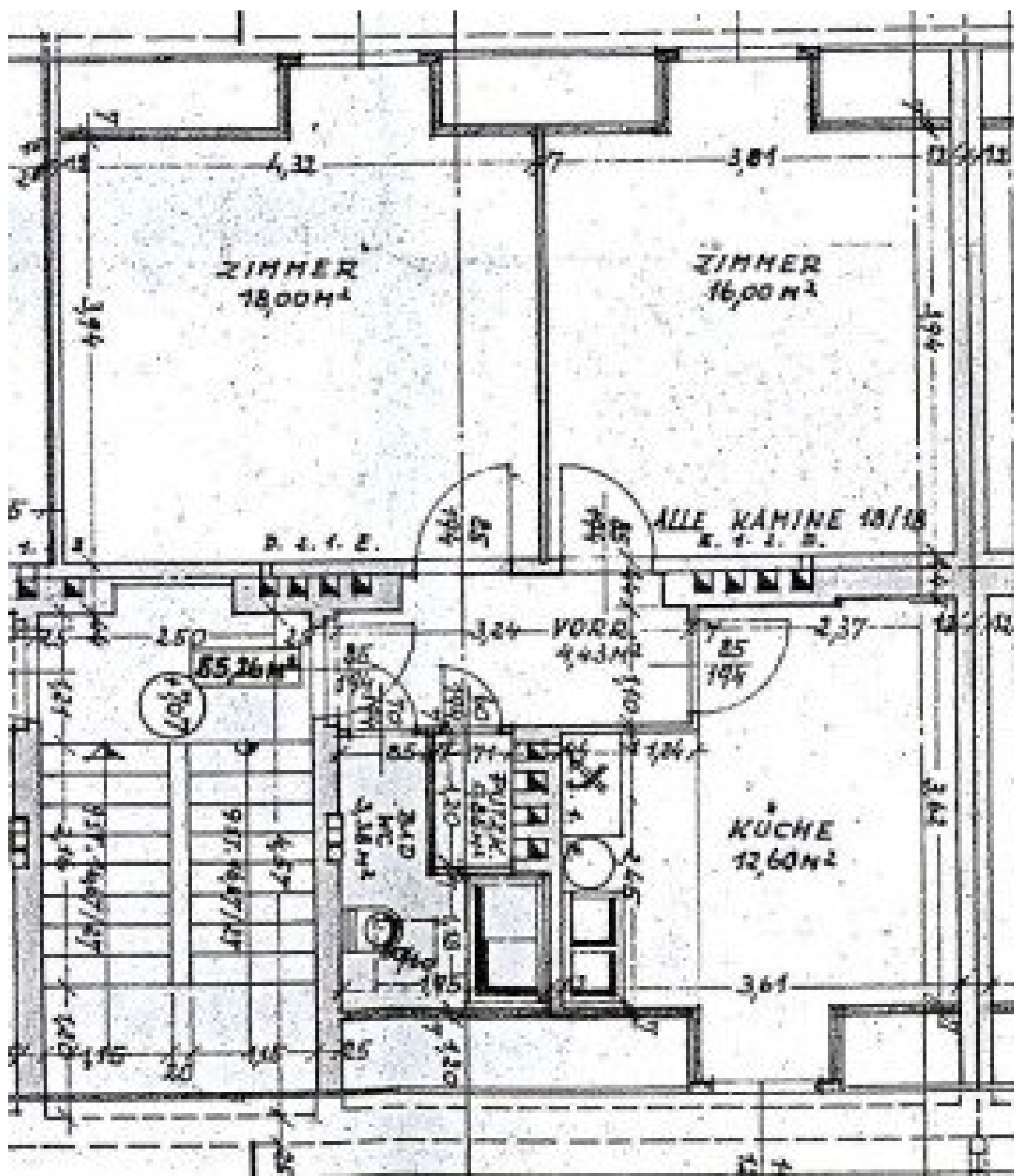
## Ihr Ansprechpartner

### **BWSG Wohnungsvergabe Bundesländer**

BWS Gemeinnützige allgemeine Bau-, Wohn- und Siedlungsgenossenschaft registrierte  
Genossenschaft mit beschränkter Haftung  
Triester Straße 40 / 3 / 1  
1100 Wien

Gerne stehe ich Ihnen für weitere Informationen oder einen Besichtigungstermin zur Verfügung.





# Objektbeschreibung

## Willkommenszuckerl

Miete Smårt! Jetzt BWSG-Wohnung anmieten und neben der günstigen Miete und dem unbefristeten Mietvertrag noch von einem IKEA Gutschein von 100 Euro pro 1.000 Euro Einkaufswert profitieren, einlösbar bei IKEA Graz!

## Eckdaten zur Wohnung

- Eisenbahnersiedlung 7/04
- unbefristete 2-Zimmer-Wohnung
- gefördert
- Kategorie B
- Vermietung ohne Kücheneinrichtung
- Bastlerhit

## Kontaktdaten für einen Besichtigungstermin

*Dieser Service ist für unsere Kunden **kostenlos**, alle Wohnungen werden **provisionsfrei** vergeben.*

Nehmen Sie mit einem unserer Ansprechpartner gleich **direkt** Kontakt für einen Besichtigungstermin oder bei Fragen zu dieser Wohnung auf:

- **KDH Immobilien**
- Simone Unger-Ullmann
- 0660 340 32 29
- [simone@kaufdeinhaus.at](mailto:simone@kaufdeinhaus.at)

## **Infrastruktur / Entfernungen**

### **Gesundheit**

Arzt <1.675m  
Apotheke <1.650m  
Krankenhaus <2.250m

### **Kinder & Schulen**

Schule <1.925m  
Kindergarten <1.425m

### **Nahversorgung**

Supermarkt <1.725m  
Bäckerei <1.250m  
Einkaufszentrum <3.300m

### **Sonstige**

Bank <1.425m  
Geldautomat <1.425m  
Post <1.750m  
Polizei <1.400m

### **Verkehr**

Bus <100m  
Autobahnanschluss <1.625m  
Bahnhof <1.550m

Angaben Entfernung Luftlinie / Quelle: OpenStreetMap