

## Ihr grünes Refugium in der Stadt: Eigentumswohnungen mit Freiflächen



**Objektnummer: 78225**

**Eine Immobilie von EHL Immobilien GmbH**

## Zahlen, Daten, Fakten

Adresse	Veronikagasse
Art:	Wohnung
Land:	Österreich
PLZ/Ort:	1170 Wien
Baujahr:	2024
Zustand:	Erstbezug
Alter:	Neubau
Wohnfläche:	65,61 m <sup>2</sup>
Zimmer:	3
Bäder:	2
WC:	1
Heizwärmebedarf:	<b>B</b> 21,00 kWh / m <sup>2</sup> * a
Gesamtenergieeffizienzfaktor:	<b>A</b> 0,72
Kaufpreis:	453.600,00 €
Provisionsangabe:	

Provision bezahlt der Abgeber.

## Ihr Ansprechpartner



**Anna Gasienica-Fronek**

EHL Wohnen GmbH  
Prinz-Eugen-Straße 8-10  
1040 Wien

T +4315127690412

H +436645483

Gerne stehe ich  
zur Verfügung.

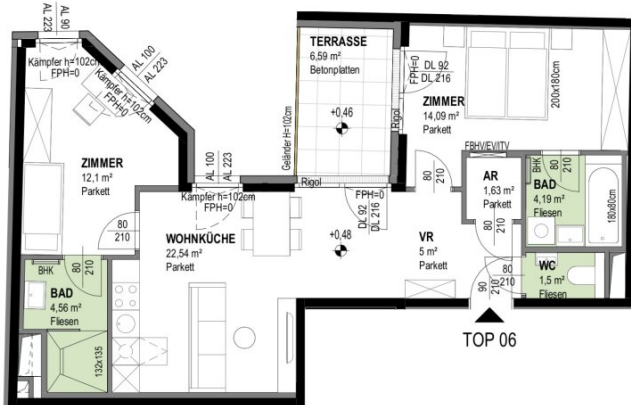
zur





VERKAUFSPLAN

VERONIKAGASSE 31  
A-1170 Wien



TOP 06

TOP 06

1.OBERGESCHOSS 3 ZIMMER  
Wohnnutzfläche ca. 65,61 m<sup>2</sup>

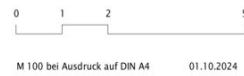
Terrasse ca. 6,59 m<sup>2</sup>  
Einlagerungsraum ca. 2,08 m<sup>2</sup>  
Raumhöhe ca. 252 cm



Einrichtungen sind nicht Gegenstand des Vertrages und dienen nur als Vorschlag. Boden- und Wandbeläge, Elektro-, Sanitär- und Sonstige Ausstattung laut gültiger Bau- und Ausstattungsbeschreibung. Die Raum- und Wohnungsgrößen können sich durch die Detailplanung geringfügig ändern. Die in den Plänen vorhandenen Abmessungen sind Rohbaumaße und nicht für die Bestellung von Einbaumöbeln verwendbar. Naturmasse erforderlich! Zusätzlich abgehängte Decken und Portieren nach Erfordernis (weitere Abminderung der Raumhöhe möglich). Notwendige bauliche Änderungen haben keinen Einfluss auf den vereinbarten Kaufpreis. Unvermeidliche Plankopie, Druckfehler, Irrtum oder Änderungen vorbehalten.

AD Abgehängte Decke  
AR Abstellraum  
AS Absturzsicherung  
BHK Badheizkörper  
DFE Dachflächenfenster  
DL Durchgängliche Elektroverteiler/ IT- Verteiler  
FBHV Fußbodenheizungsverteiler

FPH Fertigparapethöhe (30cm Türschwelle)  
H Höhe  
OL Oberlicht  
RAR Regenfallrohr  
RH Raumhöhe  
SR Schrankraum  
VR Vorraum



Mitglied des  
immobilienring.at

## Objektbeschreibung

### Ihr neues zu Hause in der Nähe des Yppenplatzes!

Im Herzen des 17. Bezirks entsteht ein modernes Wohnensemble mit 60 Eigentumswohnungen und einem Geschäftslokal, welches sich durch die ansprechende Architektur, hochwertige Ausstattung und perfekte Lage auszeichnet. Geplant sind 2-4 Zimmer-Wohnungen mit ca. 33m<sup>2</sup>-121m<sup>2</sup>. Jeder Wohnung ist eine Freifläche zugeordnet. Ein Fassadenbegrünungskonzept und ein begrünter Innenhof setzen ein Zeichen für Nachhaltigkeit und stellen damit Lebensqualität in den Vordergrund. Diese Wohlfühloase verteilt sich über zwei Wohnhäuser und ein Townhouse und fügt sich perfekt in dieses urbane Grätzl ein.

Die Wohnungen sind perfekt geschnitten und bieten durch ihre nachhaltige Ausstattung und hervorragende Lage beste Voraussetzungen für ein modernes zu Hause!

#### Fakten:

- 60 Eigentumswohnungen
- 30 Tiefgaragenplätze
- 2-4 Zimmer mit 33-121m<sup>2</sup> Wohnflächen
- Kleinkinderspielplatz
- Fahrradabstellraum
- Fassadenbegrünung und Innenhof-Ruheoase
- DGNB-Vorzertifikat in Gold

Ausstattung:

- Eichenparkettboden
- Hochwertige Fliesen
- Außenliegender elektrischer Sonnenschutz
- Klimaanlage im DG
- E-Mobilität
- Fußbodenheizung mittels Fernwärme
- Photovoltaik am Dach
- Urban Gardening-Beete

Lage:

Diese Lage zeichnet sich durch den hippen Yppenplatz mit dem florierenden Brunnenmarkt aus. Kulturelle Vielfalt und das traditionelle Wien treffen hier einander und erschaffen eine einzigartige Atmosphäre. Restaurants, Bars, Geschäfte des täglichen Bedarfs, Ärzte, Kindergärten und Schulen sind in unmittelbarer Nähe zu finden. Öffentliche Verkehrsmittel transportieren Sie in die Innenstadt aber an den grünen Rand Wiens.

- Straßenbahn: 43 und 44
- U-Bahn: U6

Ein detaillierten Überblick finden Sie auf unserer [Homepage](https://www.ehl.at/wohnen/wohnprojekte/ottagkringer-strasse-26-1170-wien) unter <https://www.ehl.at/wohnen/wohnprojekte/ottagkringer-strasse-26-1170-wien>

Gewinnen Sie einen ersten Eindruck dieses Projekts in unserem [Video!](#)

© WINEGG | JAMJAM

Fertigstellung: voraussichtlich Ende 2025

### **3% Kundenprovision!**

Wir weisen darauf hin, dass zwischen dem Vermittler und dem zu vermittelnden Dritten ein familiäres oder wirtschaftliches Naheverhältnis besteht.

Der Vermittler ist als Doppelmakler tätig.

### **Infrastruktur / Entfernungen**

#### **Gesundheit**

Arzt <250m  
Apotheke <250m  
Klinik <250m  
Krankenhaus <500m

#### **Kinder & Schulen**

Schule <250m  
Kindergarten <250m  
Universität <1.000m  
Höhere Schule <750m

#### **Nahversorgung**

Supermarkt <250m  
Bäckerei <250m  
Einkaufszentrum <750m

#### **Sonstige**

Geldautomat <250m  
Bank <250m  
Post <500m  
Polizei <500m

#### **Verkehr**





Bus <250m

U-Bahn <250m

Straßenbahn <250m

Bahnhof <500m

Autobahnanschluss <3.250m

Angaben Entfernung Luftlinie / Quelle: OpenStreetMap





## **Österreichs beste Makler/innen**

### **Qualität – Sicherheit – Kompetenz**

Mehr als 60 Immobilienkanzleien an über 80 Standorten und über 400 Mitarbeiter/Innen machen den Immobilienring Österreich zu Österreich größtem, freien Makler-Netzwerk. Die Mitglieder zählen zu den führenden Immobilien-Experten.

- Sicherheit einer seriösen Kanzlei und umfassender Service
- Transparente Geschäftsanbahnung und –abwicklung
- Über 5.000 Liegenschaften in verschiedenen Preisklassen

Immobilienring Österreich Makler sind Spezialisten bei Vermietung und Verkauf von Wohn- und Gewerbeimmobilien, Grundstücken sowie Investmentobjekten. Sie bieten Ihnen höchste Beratungsqualität, profundes Know-How und langjährige Erfahrung.