

DG. Wohnung in zentraler Lage - Sanierungsbedürftig !



Objektnummer: 18961

**Eine Immobilie von equilibria Immobilienmanagement GmbH & Co
KG**

Zahlen, Daten, Fakten

Art:	Wohnung - Dachgeschoß
Land:	Österreich
PLZ/Ort:	1100 Wien
Baujahr:	1967
Zustand:	Teil_vollrenovierungsbed
Wohnfläche:	43,88 m ²
Zimmer:	2
WC:	1
Heizwärmebedarf:	D 94,00 kWh / m ² * a
Gesamtenergieeffizienzfaktor:	D 1,85
Kaufpreis:	145.000,00 €
Betriebskosten:	95,79 €
USt.:	12,34 €
Provisionsangabe:	

3% des Kaufpreises zzgl. 20% USt.

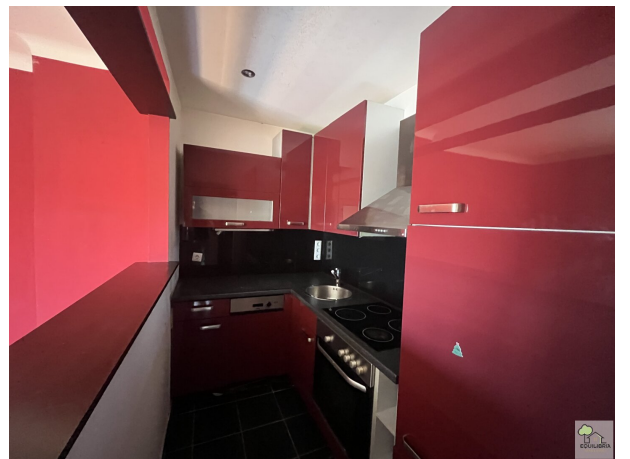
Ihr Ansprechpartner



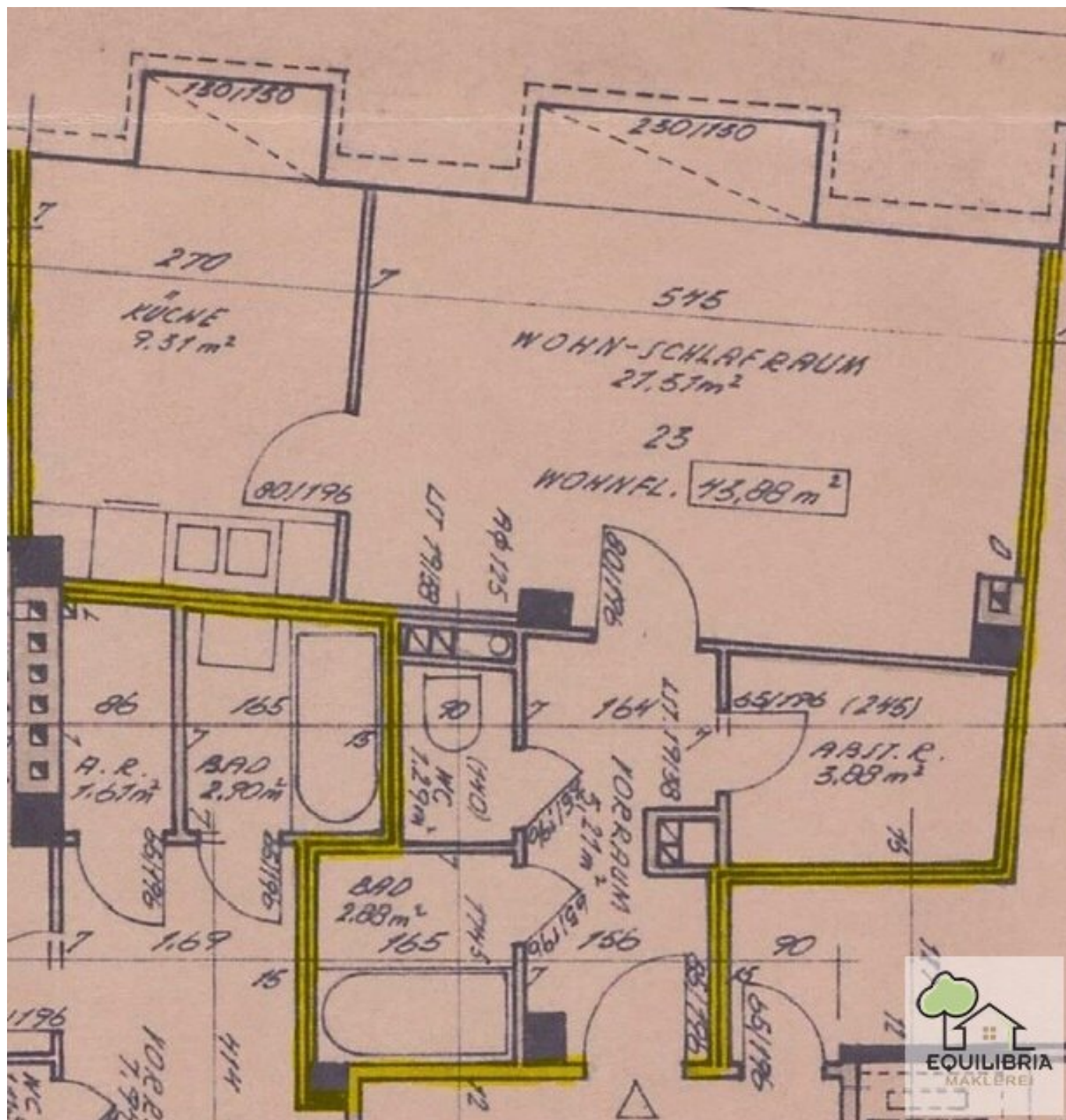
Wolfgang Konsel

equilibria Immobilienmanagement GmbH & Co KG
Am Grünen Prater 13/1
1020 Wien

H +43 6763505425
F +43 (0)1 2368219 99







Objektbeschreibung

Ruhe, aber trotzdem eine gute Anbindung ans öffentliche Leben. Sie wollen sorgenfrei eine Wohnung ins Eigentum übernehmen und Ihre eigenen Ideen durch eine Sanierung umsetzen.

Die im Dachgeschoß liegende, praktisch geschnittene Wohnung könnte die Lösung Ihrer Suche darstellen. Vom Vorzimmer aus kann man Bad, davon getrennt das WC und danach die Küche begehen. Gerade aus geht es dann in den Wohnraum und weiters in das Schlafzimmer.

Das Objekt befindet sich in einer ruhigen Wohngegend des 10. Wiener Gemeindebezirks. Alle Geschäfte des täglichen Bedarfs befinden sich in der näheren Umgebung (z.B. Apotheke, Supermarkt). Die öffentliche Anbindung ist auch sichergestellt.

Sehen bedeutet mehr als tausend Worte, Wolfgang Konsel steht Ihnen gerne unter 0676-3505425 oder wolfgang.konsel@equilibria.at zwecks Terminvereinbarung zur Verfügung.

Infrastruktur / Entfernungen

Gesundheit

Arzt <500m
Apotheke <500m
Klinik <1.000m
Krankenhaus <1.000m

Kinder & Schulen

Schule <500m
Kindergarten <500m
Universität <1.500m
Höhere Schule <2.000m

Nahversorgung

Supermarkt <500m
Bäckerei <500m
Einkaufszentrum <2.000m

Sonstige

Geldautomat <500m
Bank <500m
Post <500m
Polizei <500m

Verkehr

Bus <500m

U-Bahn <500m

Straßenbahn <500m

Bahnhof <1.500m

Autobahnanschluss <2.000m

Angaben Entfernung Luftlinie / Quelle: OpenStreetMap