

**ca. 87,74 m² Mietwohnung im Wohnpark Zirbenblick ++
Steirerhome ++**



Objektnummer: 6349/1290

Eine Immobilie von Böchzelt Immobilien GmbH

Zahlen, Daten, Fakten

Art:	Wohnung - Etage
Land:	Österreich
PLZ/Ort:	8750 Judenburg
Baujahr:	1977
Zustand:	Erstbezug
Wohnfläche:	87,74 m ²
Gesamtfläche:	87,74 m ²
Zimmer:	3
Bäder:	1
WC:	1
Heizwärmebedarf:	C 96,10 kWh / m ² * a
Gesamtenergieeffizienzfaktor:	D 2,24
Gesamtmiete	817,32 €
Kaltmiete (netto)	527,14 €
Kaltmiete	743,02 €
Betriebskosten:	215,88 €
USt.:	74,30 €
Provisionsangabe:	

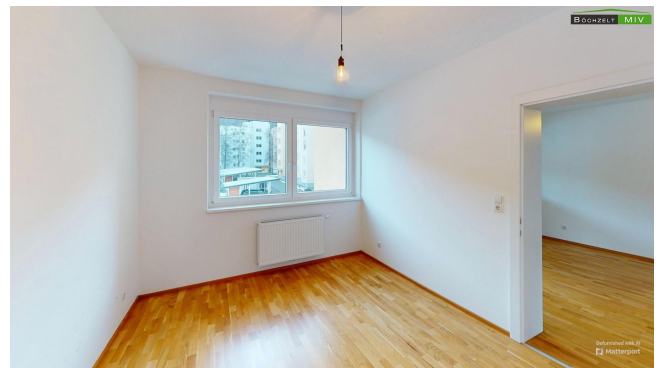
Gemäß Erstauftraggeberprinzip bezahlt der Abgeber die Provision.

Ihr Ansprechpartner



Böchzelt Immobilien GmbH

Böchzelt Immobilien GmbH
Kapuzinerplatz 5











 Matterport Property Report:

Wohnpark Zirbenblick 87 m², Judenburg

Indoor Scanned Area - Full Property 85,7 m² | Floor 1 85,7 m²

Sizes and dimensions are approximate, actual may vary

Visit 3D space on
 Matterport



Objektbeschreibung

Im Wohnpark Zirbenblick erwartet Sie eine sanierte Mietwohnung mit ca. 87,74 m².

Die Wohnung teilt sich wie folgt auf: Vorraum, Küche, offener Wohn-/Essbereich mit Ausgang auf die Loggia, zwei Schlafzimmer, Badezimmer mit Dusche, Badewanne und Fenster, separates WC und eine Abstellkammer.

Auch ein Kellerabteil steht Ihnen zum Verstauen Ihrer Gegenstände zur Verfügung.

Wir haben Ihr Interesse geweckt? Dann überzeugen Sie sich selbst von der neu sanierten Mietwohnung und vereinbaren Sie gerne einen unverbindlichen Besichtigungstermin unter 03512/822 37!

Wir weisen darauf hin, dass zwischen dem Vermittler und dem zu vermittelnden Dritten ein familiäres oder wirtschaftliches Naheverhältnis besteht.

Der Immobilienmakler erklärt, dass er – entgegen dem in der Immobilienwirtschaft üblichen Geschäftsgebrauch des Doppelmaklers – einseitig nur für den Vermieter tätig ist.

Infrastruktur / Entfernungen

Gesundheit

Arzt <500m

Apotheke <1.500m

Krankenhaus <1.500m

Kinder & Schulen

Schule <1.500m

Kindergarten <500m

Nahversorgung

Supermarkt <500m

Bäckerei <2.000m

Einkaufszentrum <9.000m

Sonstige

Bank <1.500m

Geldautomat <1.500m

Post <1.500m

Polizei <1.500m

Verkehr

Bus <500m

Autobahnanschluss <1.000m

Bahnhof <2.000m

Flughafen <9.000m

Angaben Entfernung Luftlinie / Quelle: OpenStreetMap