

PROVISIONSFREI!! Einfamilienhaus mit Garten in toller Lage - HART BEI GRAZ!!



Objektnummer: 2691

Eine Immobilie von Austria Real GmbH

Zahlen, Daten, Fakten

Art:	Haus - Einfamilienhaus
Land:	Österreich
PLZ/Ort:	8075 Hart bei Graz
Zustand:	Neuwertig
Möbliert:	Teil
Wohnfläche:	175,00 m ²
Zimmer:	6
Bäder:	2
WC:	2
Terrassen:	2
Stellplätze:	5
Garten:	1.000,00 m ²
Gesamtmiete	2.200,00 €
Kaltmiete (netto)	2.200,00 €
Kaltmiete	2.200,00 €
Provisionsangabe:	

Gemäß Erstauftraggeberprinzip bezahlt der Abgeber die Provision.

Ihr Ansprechpartner



Natalia Schreiner

Austria Real GmbH
Jasomirgottstraße 6/XF
1010 Wien

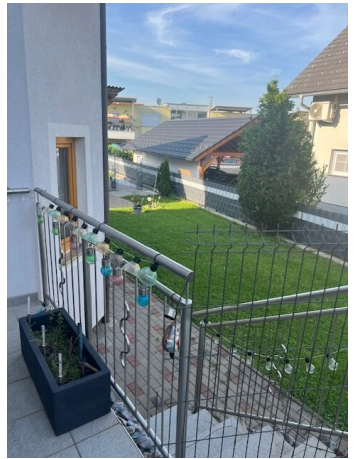
T +4312632555
H +4366488319004

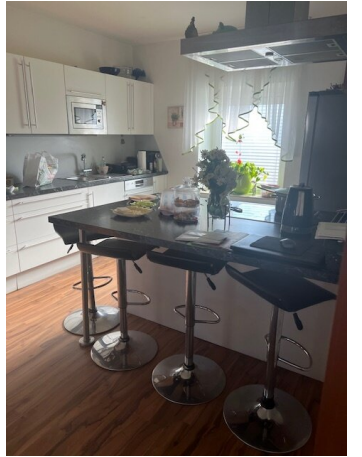
Gerne stehe ich Ihnen
Verfügung.



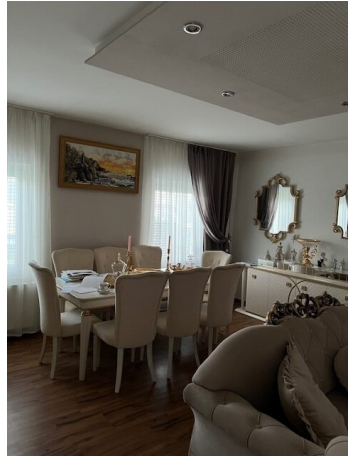
termin zur

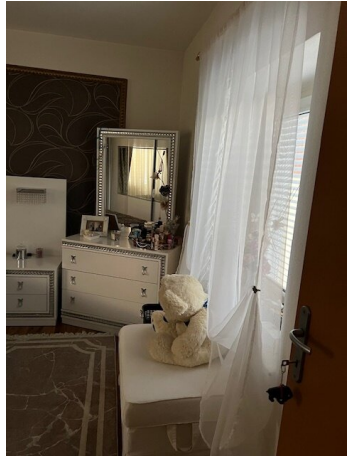














Objektbeschreibung

Zur Vermietung gelangt ein großzügiges möbliertes Einfamilienhaus auf zwei Ebenen mit 2 Terrassen , Garten und einen PKW-Stellplatz.

Im Erdgeschoss befinden sich mehrere extra begehbare Räume, ein geräumiges Wohnzimmer inkl. Essraum mit Ausgang zur Terrasse, die hinaus auf einen großen Garten führt. Des Weiteren befinden sich im Erdgeschoss ein Badezimmer bestehend aus einer Dusche inkl. Toilette. Eine Küche, die mit allen Geräten ausgestattet ist befindet sich ebenfalls im Erdgeschoss. Der Vorraum bietet Platz für eine Garderobe.

Weitere 3 Räume und 1 Bad befinden sich im Obergeschoss mit Ausgang auf der Terrasse.

Resümee:

Ein attraktives Einfamilienhaus mit viel Freifläche! Überzeugen Sie sich am besten selbst davon. Sie werden begeistert sein!

Sonstiges

Miete inkl. 10 % USt. 2.500,- €

plus Betriebskosten, Heizung ca. 200,- € (Zentralheizung) !!

(abhängig von der Anzahl der Personen und dem tatsächlichen Verbrauch)

Kaution 4BMM

Der Immobilienmakler erklärt, dass er – entgegen dem in der Immobilienwirtschaft üblichen Geschäftsgebrauch des Doppelmaklers – einseitig nur für den Vermieter tätig ist.

Infrastruktur / Entfernungen

Gesundheit

Arzt <500m

Apotheke <1.500m

Klinik <5.000m

Krankenhaus <6.000m

Kinder & Schulen

Schule <1.000m

Kindergarten <1.000m

Universität <3.500m

Höhere Schule <5.500m

Nahversorgung

Supermarkt <1.000m

Bäckerei <4.000m

Einkaufszentrum <4.000m

Sonstige

Geldautomat <1.000m

Bank <1.000m

Post <4.000m

Polizei <3.500m

Verkehr

Bus <500m

Straßenbahn <4.000m

Bahnhof <2.000m

Autobahnanschluss <4.000m

Flughafen <10.000m

Angaben Entfernung Luftlinie / Quelle: OpenStreetMap