

Einmalig: Erstbezugs Büro in eigenem Gebäude ohne direkten Nachbarn



Objektnummer: 19654
Eine Immobilie von IMMOfair

Zahlen, Daten, Fakten

Adresse	Meißnergasse 2
Art:	Büro / Praxis
Land:	Österreich
PLZ/Ort:	1220 Wien
Baujahr:	1900
Zustand:	Erstbezug
Alter:	Altbau
Wohnfläche:	54,18 m ²
Zimmer:	3
Terrassen:	1
Garten:	11,73 m ²
Kaufpreis:	338.870,00 €
Provisionsangabe:	

3% des Kaufpreises zzgl. 20% USt.

Ihr Ansprechpartner



Mario Häring

3SI Makler GmbH
Tegetthoffstraße 7
1010 Wien

T +43 1 607 58 58 - 54
H +43 660 94 71 461
F +43 1 607 55 80













3SI MAKLER

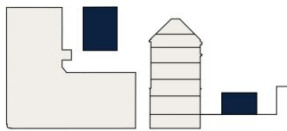
Meißnergasse 2
1220 Wien

Top 1A / Haus 1

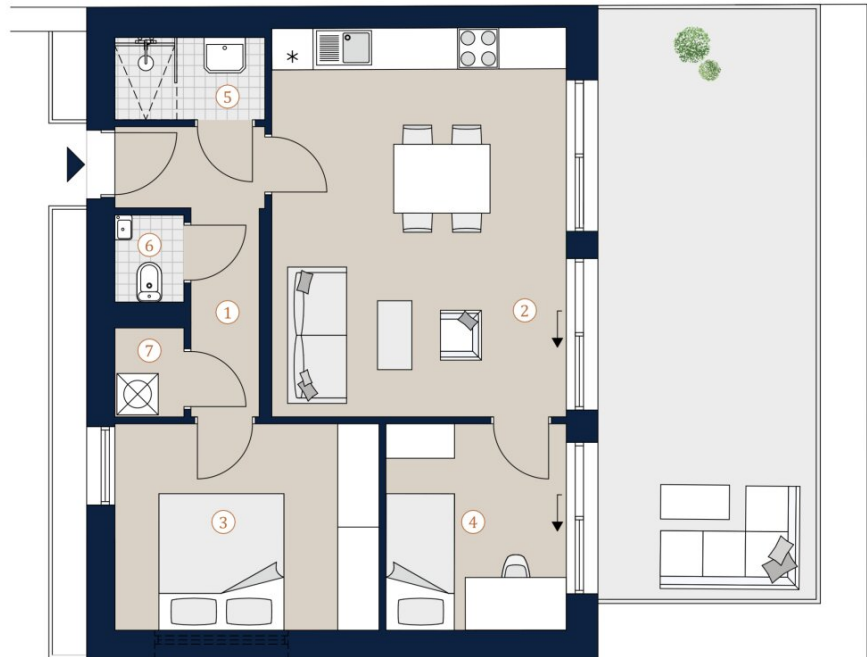
Wohnfläche **54,18 m²**
 Terrasse **25,05 m²**
 Garten **11,73 m²**

1	Vorraum	5,60 m ²
2	Büro + Kochen	24,19 m ²
3	Büro	11,52 m ²
4	Besprechungs- r.	7,87 m ²
5	Bad	2,57 m ²
6	WC	1,27 m ²
7	Abstellraum	1,16 m ²

Übersicht



Bei Immobilien zu Hause.



A4 | M 1:150 0 5

Die in der Plandarstellung dargestellte Möblierung ist schematisch und dient ausschließlich zur Illustration. Diese Darstellungen sind unverbindliche Plankopien. Der Planung und Ausführung sind Änderungen vorbehalten. Es gilt die Bau- und Ausstattungsbeschreibung. Sämtliche Maße sind Rohbaumaße. Planstand: August 2022

Objektbeschreibung

Tradition und Moderne

Das prächtige Eckhaus in der Meißnergasse 2 verbindet die Gründerzeit mit der Gegenwart. So verbergen sich hinter der liebevoll sanierten Fassade 26 moderne 1- bis 4-Zimmerwohnungen, die hinsichtlich ihrer Größe und modernen Ausstattung keine Wünsche offen lassen. Die in den ruhigen Innenhof ausgerichteten Gärten, Balkone und Terrassen komplettieren das exklusive Angebot.

- 29 Eigentumswohnungen gesamt
- 22 Wohnungen im Regelgeschoß
- 3 Maisonettwohnungen mit weitläufigen Dachterrassen
- 3 Dachgeschoßwohnungen mit Terrassen auf einer Ebene
- 1 Hofhaus mit Eigengarten
- 1 bis 4 Zimmer ab ca. 30 m² bis 129 m²
- Hofseitige Freiflächen
- Hochwertige Ausstattung
- Revitalisierter Stilaltbau mit moderner Technik

Licht und Raum

Helle, lichtdurchflutete Räume mit großen Fenstern zählen zu den ersten Eindrücken, die man beim Betreten der Wohnungen erfährt. Hier vereinen sich moderne Ausstattung mit dem Stil

und Flair der Gründerzeit. Durchdachte Grundrisse mit großzügiger Aufteilung sowie ausgesuchte Materialien und Details warten darauf, entdeckt zu werden. Charakteristisch für alle Altbauwohnungen in den Regelgeschoßen sind Raumhöhen mit bis zu 3 Metern, elegante Stilaltbautüren, große Fenster mit Vertäfelungen, hochwertiges Parkett aus Eichenholz und modern ausgestattete Bäder. Die weitläufigen Freiflächen und Gärten in den Innenhof bieten ein willkommenes Extra an Wohnkomfort. Jede Eigentumswohnung in der Meißnergasse 2 besitzt dabei ihren ganz eigenen Charme und überzeugt mit einer intelligenten Raumaufteilung.

Form und Farbe

Um höchste Qualität zu gewährleisten, wurden nur die edelsten Materialien und Markenhersteller ausgewählt. Angefangen vom Parkett bis hin zu den Armaturen und Fliesen bieten alle Wohnungen nicht nur eine hochwertige Grundausstattung, sondern auch eine Technik, die das exklusive Angebot abrundet.

- Raumhöhen mit bis zu 3 Metern
- Edles Eichenholzparkett
- Smart-Home-Steuerung mit Apple iPad, Klimaanlage und Fußbodenheizung in den Dachgeschoßen
- Energiesparende Fenster mit 2-fach-Verglasung
- Niedertemperatur-Fußbodenheizung für besonders geringen Energieverbrauch
- Markensanitärprodukte

Hier und Jetzt

Alle Dachgeschoßwohnungen verfügen über eine Vielzahl von exklusiven Ausstattungsmerkmalen, darunter auch große Fensterfronten,

Klimaanlage, Niedertemperatur-Fußbodenheizung und Smart-Home-Steuerung. Moderne und stilvolle Wohnungen, die ein hohes Maß an Komfort bieten und ideal für alle sind, die sich eine besondere Wohnatmosphäre im Hier und Jetzt wünschen.

Ein Highlight sind natürlich die Terrassen, die den Wohnraum erweitern und dazu einladen, in der Sonne zu entspannen oder mit Freunden zu feiern. Die wunderschöne Aussicht auf die umliegende Stadt ist ein weiteres Plus, dem man sich nur schwer entziehen kann.

Himmel und Ferne

Unter dem Himmel von Wien eröffnen sich von hier aus herrliche Ausblicke auf die wunderschöne Skyline der Stadt. So bestechen die Maisonettewohnungen nicht nur durch ihre großzügige Raumaufteilung, sondern begeistern auch mit ihren Dachterrassen. Hier wird Wohnen zu einem Erlebnis der besonderen Art.

Hof und Haus

Der ehemalige Pferdestall bezaubert heute als kleines, aber feines architektonisches Meisterwerk. Bietet doch das eingeschossige Gebäude mit großen Fensterfronten und Eigengarten alle Annehmlichkeiten. Ein kleines Wohnparadies inmitten von Kagran, das mit seinem idyllischen Garten zum Wohlfühlen und Entspannen einlädt.

Wohnen und Leben

Wer schönes Wohnen mit einem angenehmen Leben gleichsetzt, der wird hier seine Erfüllung finden. Denn seine Nähe zur wunderschönen Alten Donau, zum herrlichen Donaupark und zu den prächtigen Blumengärten Hirschstetten ist besonders attraktiv, da sie alle zu den beliebtesten Naherholungsgebieten der Stadt zählen.

Der Donaupark bietet zahlreiche Möglichkeiten für Sport- und Freizeitaktivitäten, während die Alte Donau mit ihren malerischen Uferpromenaden und erlebnisreichen Wanderwegen ein Paradies für Naturliebhaber ist. Die Blumengärten Hirschstetten verzaubern jeden Spaziergänger mit ihrer farbenfrohen Vielfalt. Erfrischende Freibäder in der Nähe runden das Angebot ab und laden zu einem Kurzurlaub vor der Haustür ein. Kurz gesagt: Hier lässt es sich angenehm wohnen und wunderbar leben.

Wunsch und Wirklichkeit

Genießen Sie alle Vorzüge einer überaus lebendigen Infrastruktur mit Restaurants, Schulen, Kindergärten, Apotheken, Drogerien und Märkten. Dazu noch das Donau Zentrum mit seinem vielfältigen Angebot an Freizeit- und Einkaufsmöglichkeiten. Und wem das noch nicht genügt, der hat mit der idealen öffentlichen Verkehrsanbindung alle Möglichkeiten. Ganze 20 U-Bahnminuten von der Innenstadt entfernt, wird jedes noch so spontane Vorhaben zum Vergnügen.

Im Projekt Meißnergasse 2 wird nahezu jeder Wunsch Wirklichkeit. Hier finden Sie das perfekte Zusammenspiel von Natur und urbanem Leben.

Top 1A

Dieser traumhafte 3-Zimmer-Erstbezug verfügt über knapp 55 m² Büro-Nutzfläche sowie 19m² Terrassenfläche und 18m² Gartenfläche. Das Büro befindet sich in einem eigens im Hof errichteten Haus und teilt sich wie folgt auf:

- Vorraum
- Bürofläche mit Wohnküche mit ~ 24m²
- Büroraum/Besprechungsraum mit 11,5m²
- Büroraum/Besprechungsraum mit ~ 8m²
- Badezimmer mit bodenebener Dusche
- separates WC
- Abstellraum mit Waschmaschinenanschluss

Das Hofgebäude zählt in diesem Projekt als rechtlicher Neubau. Daher würde bei einer Vermietung die freie Mietzinsvereinbarung zur Anwendung kommen.

Die gegenständliche Einheit kann entweder als:

- **Anlegerwohnung** zu einem Preis von **EUR 333.870,-** zzgl. 20% USt. oder zum
- **Eigennutzerpreis** von **EUR 359.000,-**

erworben werden.

Nebenkosten

Der guten Ordnung halber halten wir fest, dass, sofern im Angebot nicht anders vermerkt, bei erfolgreichem Abschlussfall eine Provision anfällt, die den in der Immobilienmaklerverordnung BGBl. 262 und 297/1996 festgelegten Sätzen entspricht – das sind 3 % des Kaufpreises zzgl. 20 % USt. Diese Provisionspflicht besteht auch dann, wenn Sie die Ihnen überlassenen Informationen an Dritte weitergeben. Letztlich weisen wir darauf hin, dass wir als Doppelmakler tätig sind und ein familiäres/wirtschaftliches Naheverhältnis zwischen der 3SI Makler GmbH und der Verkäuferin besteht.

Die Vertragserrichtung und Treuhandabwicklung ist gebunden an die Kanzlei Drachsler Linzer (1060 Wien, Mariahilfer Straße 103).

Wir weisen darauf hin, dass zwischen dem Vermittler und dem zu vermittelnden Dritten ein familiäres oder wirtschaftliches Naheverhältnis besteht.

Der Vermittler ist als Doppelmakler tätig.

Infrastruktur / Entfernungen

Gesundheit

Arzt <250m

Apotheke <525m

Klinik <2.225m

Krankenhaus <3.350m

Kinder & Schulen

Schule <50m

Kindergarten <225m

Universität <1.125m

Höhere Schule <525m

Nahversorgung

Supermarkt <150m

Bäckerei <125m

Einkaufszentrum <425m

Sonstige

Geldautomat <100m

Bank <100m

Post <575m

Polizei <350m

Verkehr

Bus <100m

U-Bahn <250m

Straßenbahn <350m

Bahnhof <500m

Autobahnanschluss <1.750m

Angaben Entfernung Luftlinie / Quelle: OpenStreetMap