

## Traumhafte 4-Zimmerwohnung in Mäder



Titelbild

**Objektnummer: 5681/359**

**Eine Immobilie von Rimo Immobilien GmbH**

## Zahlen, Daten, Fakten

<b>Art:</b>	Wohnung - Etage
<b>Land:</b>	Österreich
<b>PLZ/Ort:</b>	6841 Mäder
<b>Baujahr:</b>	2016
<b>Zustand:</b>	Gepflegt
<b>Alter:</b>	Neubau
<b>Wohnfläche:</b>	99,69 m <sup>2</sup>
<b>Zimmer:</b>	4
<b>Bäder:</b>	1
<b>WC:</b>	2
<b>Terrassen:</b>	1
<b>Keller:</b>	12,88 m <sup>2</sup>
<b>Heizwärmebedarf:</b>	<b>B</b> 33,00 kWh / m <sup>2</sup> * a
<b>Gesamtenergieeffizienzfaktor:</b>	<b>A</b> 0,71
<b>Kaufpreis:</b>	475.000,00 €
<b>Betriebskosten:</b>	407,00 €
<b>Infos zu Preis:</b>	

Tiefgaragenstellplatz zzgl. € 20.000,00

### Provisionsangabe:

3% des Kaufpreises zzgl. 20% USt.

## Ihr Ansprechpartner

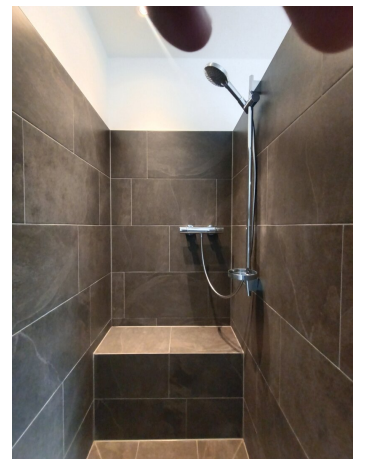


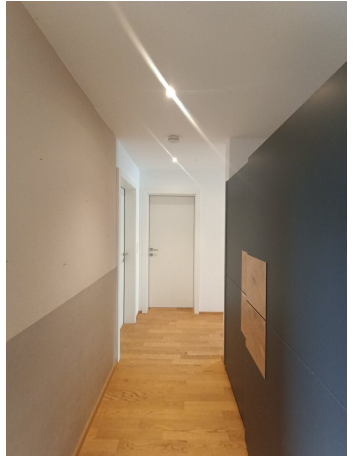
**Daniel Marte**











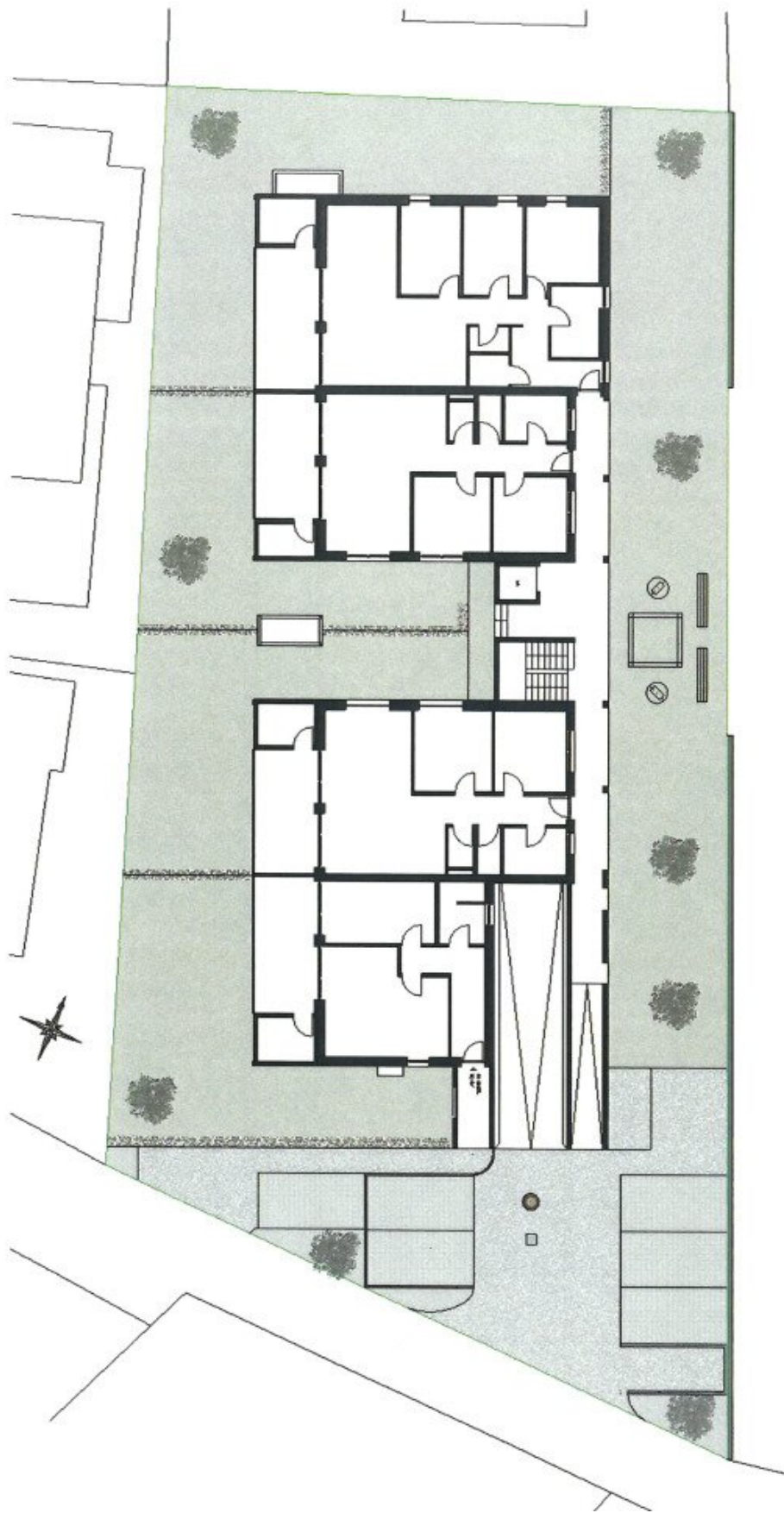




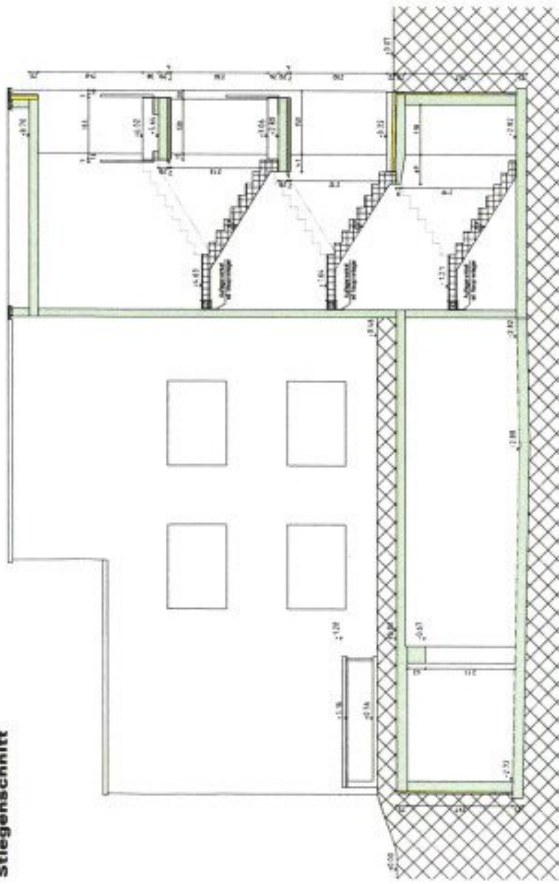




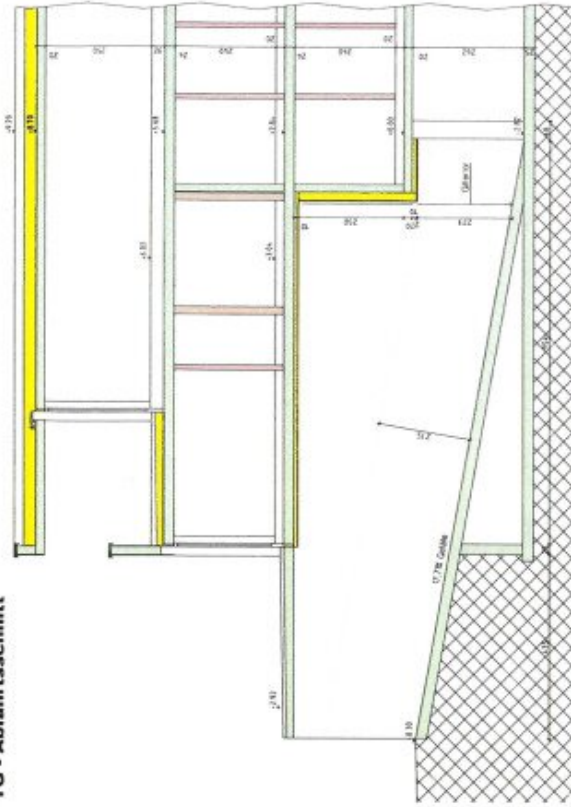




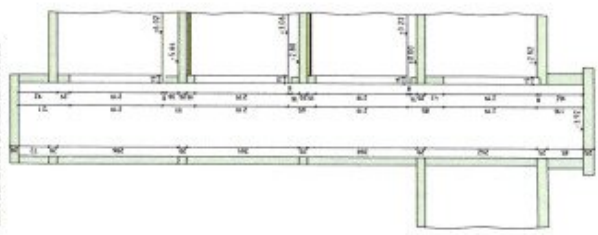
Stiegenschnitt



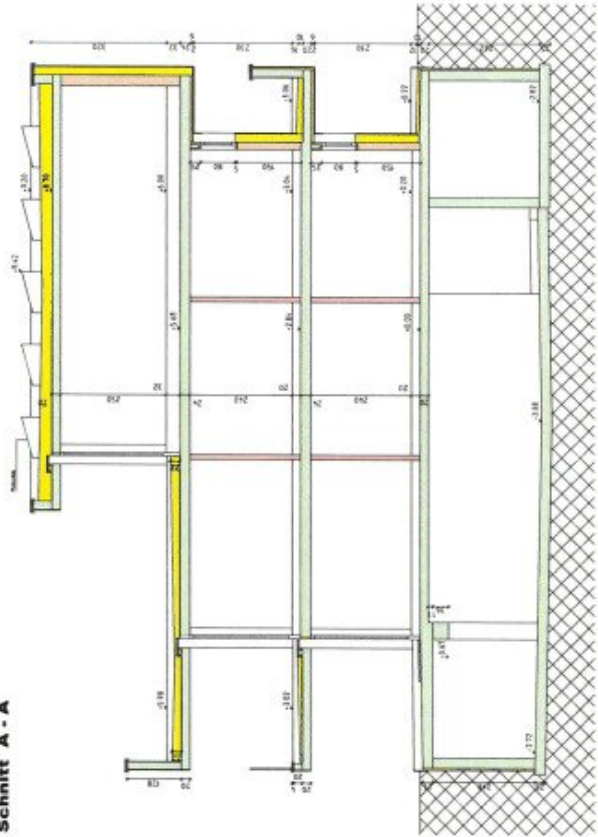
Abfahrtschnitt



Luftschachtschnitt



Schnitt A - A



ACHTUNG

- Service in der angegebenen Maß und VERBODLICHE
- ES ist möglich, daß Änderungen in den Abhängigkeiten im Bauwerk vorliegen, diese sind im Einvernehmen mit dem Auftraggeber zu klären.
- Die DIMENSIONEN sind in der angegebenen Einheiten in Millimetern anzugeben.
- Die MAßSTÄBE sind in der angegebenen Einheiten anzugeben.
- Die MAßSTÄBE sind in der angegebenen Einheiten anzugeben.
- Die MAßSTÄBE sind in der angegebenen Einheiten anzugeben.
- Die MAßSTÄBE sind in der angegebenen Einheiten anzugeben.
- Die MAßSTÄBE sind in der angegebenen Einheiten anzugeben.
- Die MAßSTÄBE sind in der angegebenen Einheiten anzugeben.
- Die MAßSTÄBE sind in der angegebenen Einheiten anzugeben.
- Die MAßSTÄBE sind in der angegebenen Einheiten anzugeben.
- Die MAßSTÄBE sind in der angegebenen Einheiten anzugeben.

LEGENDE

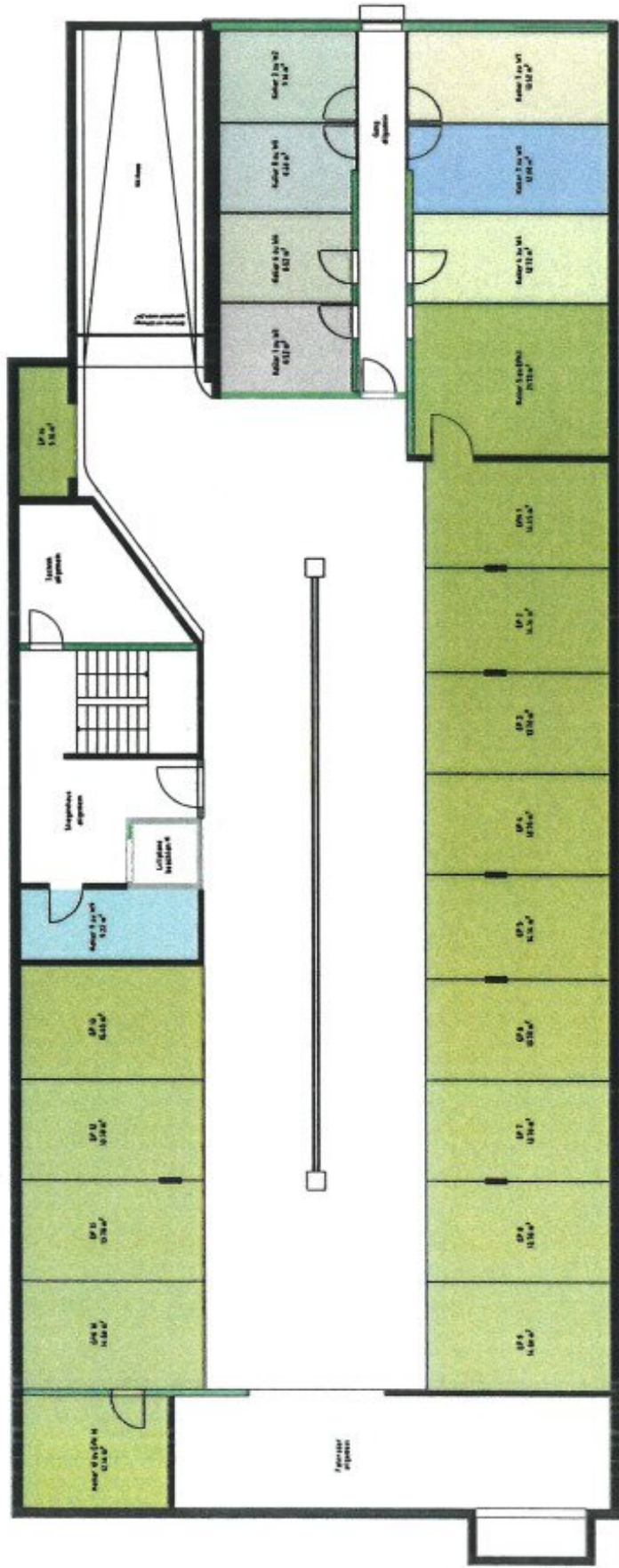
■	Leuchte
■	Flur
■	Wand
■	Decke
■	Boden

Vorbildplan

GREIF+SOHM

Ingenieur- und Architekturbüro  
 Greif & Sohm GmbH  
 04875 Leipzig  
 Leipziger Straße 10  
 04109 Leipzig  
 Tele: +49 (0)371 22026  
 Fax: +49 (0)371 22027  
 e-mail: info@greif-sohm.de  
 www.greif-sohm.de

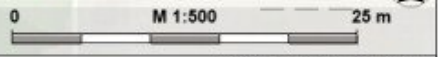
Projekt: Greif & Sohm Immobilien-Projektbau GmbH  
 Projekt: WA - Umrüstung 1 - Mäcker  
 Blatt: 201604-5  
 Maßstab: 1:50 / 1:20  
 Blatt-Nr.: 15



rechts: -53979; hoch: 246163 rechts: -53893; hoch: 246163



Quellen: Land Vorarlberg, basemap.at, BEV (DKM Stand: 01.10.2023)  
© Land Vorarlberg: Keine Rechtsverbindlichkeit, kein Anspruch auf Aktualität



rechts: -53979; hoch: 246045 rechts: -53893; hoch: 246045

# Objektbeschreibung

## Neuwertig und modern

Genießen Sie die Vorteile eines nahezu neuwertigen Hauses. Dieses Schmuckstück aus dem Jahr 2016 besticht durch moderne Architektur und hochwertige Bauweise.

## Top Energiewerte – Nachhaltig und kostensparend

Profitieren Sie von exzellenten Energiewerten, die nicht nur die Umwelt, sondern auch Ihren Geldbeutel schonen. Moderne Bauweise und hochwertige Isolierungen sorgen für niedrige Energiekosten.

## Ca. 100m<sup>2</sup> Wohnfläche – Platz für die ganze Familie

Diese großzügige 4-Zimmer-Wohnung bietet Ihnen ausreichend Platz für Paare und Familien. Hier findet jeder seinen Lieblingsplatz!

Schöner offener Wohn-Essbereich mit Einbauküche

- Der helle und offene Wohn-Essbereich mit integrierter Einbauküche lädt zu gemütlichen Abenden mit Familie und Freunden ein. Genießen Sie die harmonische Verbindung von Kochen, Essen und Wohnen.

Parkettböden in Schlafzimmer, Wohn-Essbereich und Küche

- Erleben Sie wohnliche Wärme und Komfort auf edlen Parkettböden, die in Schlafzimmern, dem Wohn-Essbereich und der Küche verlegt sind.

Fliesenboden in Bad + Eingangsbereich + Gäste WC

- Pflegeleicht und stilvoll – Die Böden in Bad, Eingangsbereich und Gäste-WC sind mit hochwertigen Fliesen ausgestattet.

Großer Balkon mit Abstellraum – Ihr privates Freiluftparadies

- Genießen Sie die frische Luft und den Ausblick auf Ihrem großzügigen Balkon. Der



praktische Abstellraum bietet zusätzlichen Stauraum.

Kellerabteil – Mehr Stauraum für Ihre Schätze

- Ein eigenes Kellerabteil sorgt für noch mehr Platz und Ordnung.

Tiefgaragenstellplatz – Sicher und bequem parken

- Ein Tiefgaragenstellplatz bietet Ihnen sicheren und bequemen Parkraum für Ihr Fahrzeug.
- Die Anlage besticht zusätzlich mit 6 Gästeparkplätzen.

Ein unschlagbares Angebot – Ca. 100m<sup>2</sup> zum Top-Preis von 490.000 € + TG 20.000 €

Lassen Sie sich diese einmalige Gelegenheit nicht entgehen! Ihr neues Traumzu Hause wartet auf Sie – mit viel Platz, Komfort und einer erstklassigen Ausstattung. Perfekt für Paare und Familien, die das Besondere suchen.

Kontaktieren Sie uns noch heute und vereinbaren Sie einen Besichtigungstermin!

**Noch nichts gefunden? Wir informieren Sie über geeignete Immobilienangebote noch vor allen anderen.**

Legen Sie jetzt kostenlos Ihren individuellen Suchagenten unter folgendem Link an. Wir schicken Ihnen passende Immobilien exklusiv vorab zu.

[Suchagent anlegen](#)

Der Vermittler ist als Doppelmakler tätig.

**Infrastruktur / Entfernungen**

**Gesundheit**

Arzt <500m

Apotheke <2.500m

Krankenhaus <5.000m

**Kinder & Schulen**

Schule <500m

Kindergarten <500m

Höhere Schule <3.000m

**Nahversorgung**

Supermarkt <500m

Bäckerei <2.000m

Einkaufszentrum <5.000m

**Sonstige**

Bank <500m

Geldautomat <500m

Post <2.000m

Polizei <3.000m

**Verkehr**

Bus <500m

Autobahnanschluss <1.500m

Bahnhof <1.000m

Flughafen <7.500m

Angaben Entfernung Luftlinie / Quelle: OpenStreetMap