

Sehr schönes Grundstück mit Altbestand, Kufstein



Sehr schönes Grundstück mit Altbestand, Kufstein

Objektnummer: 671

Eine Immobilie von RWI REAL WEST IMMOBILIEN GmbH

Zahlen, Daten, Fakten

Art:	Grundstück
Land:	Österreich
PLZ/Ort:	6330 Kufstein
Zustand:	Abrissobjekt
Balkone:	1
Terrassen:	1
Kaufpreis:	1.395.000,00 €
Provisionsangabe:	

3% des Kaufpreises zzgl. 20% USt.

Ihr Ansprechpartner



Doris Rass

RWI REAL WEST IMMOBILIEN GmbH
Oberer Stadtplatz 5b/II
6330 Kufstein

T +43 5372 62402
F +43 5372 62402 17

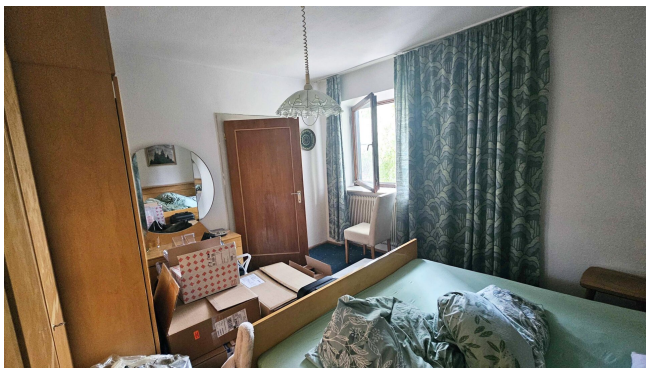
Gerne stehe ich Ihnen für weitere Informationen oder einen Besichtigungstermin zur Verfügung.





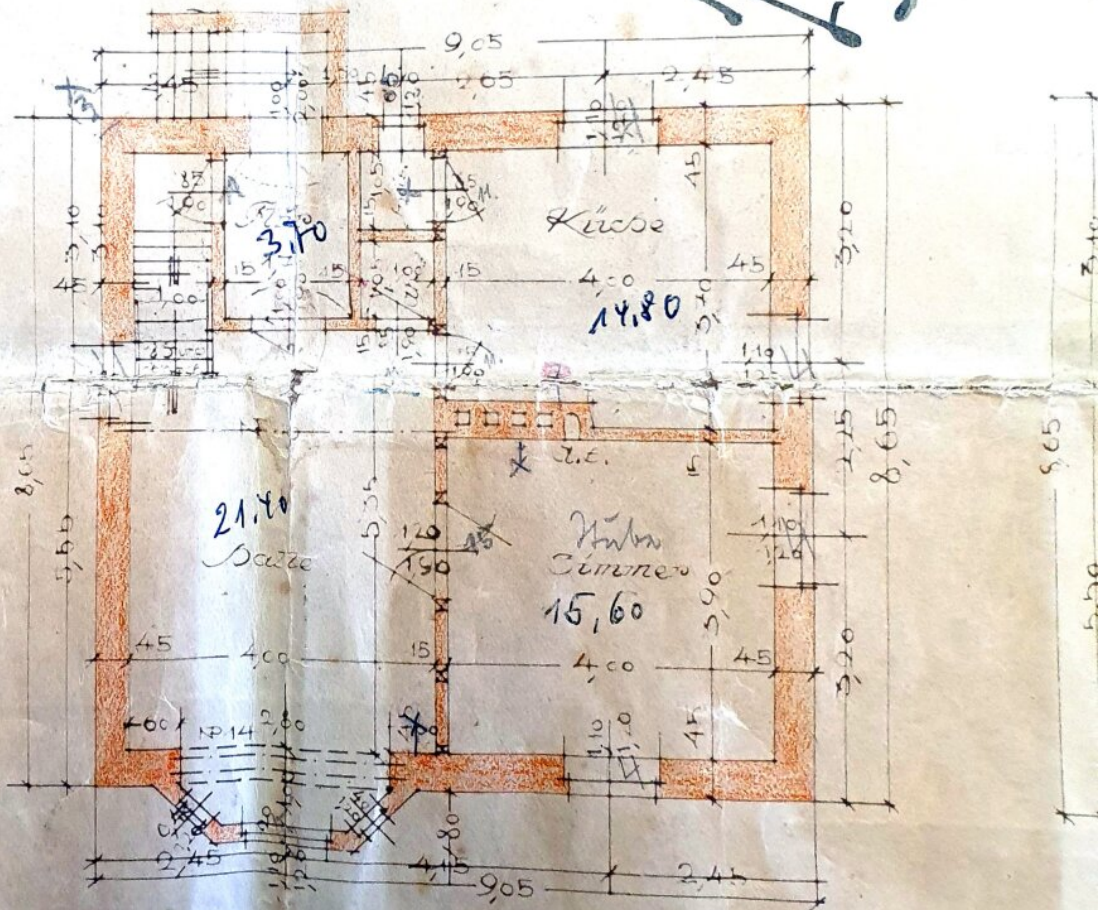






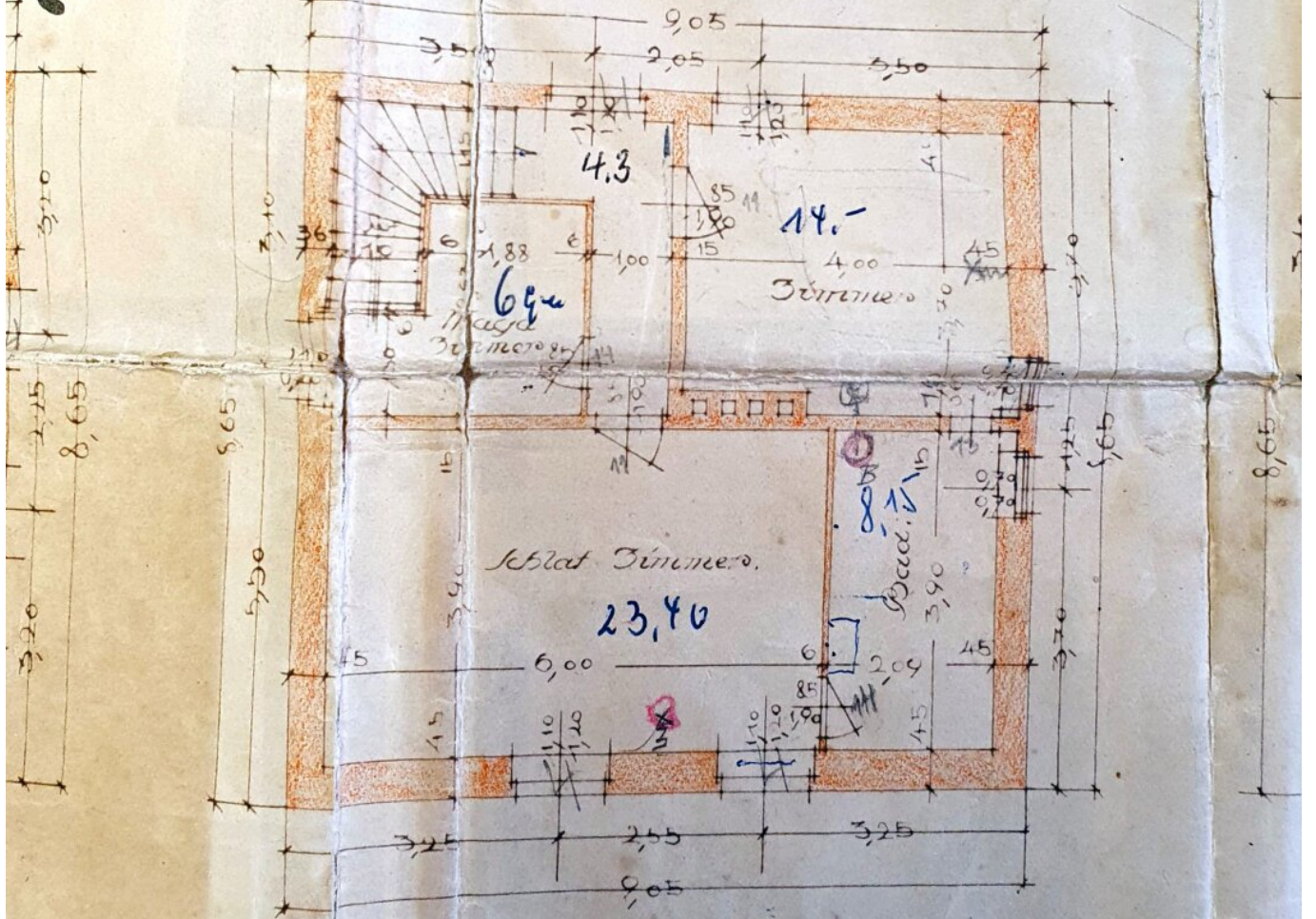


Handwritten signature or name in blue ink.



Erdgeschoss.

fj
fj



1. Stock.

Objektbeschreibung

Grundstück mit Altbestand, Kufstein Mitterndorf

Sehr **schönes, sonniges Grundstück** mit altem Wohnhaus samt Garage in Kufstein-Mitterndorf zu kaufen. Das **ebene** trapezförmige Grundstück in sehr guter Lage hat eine Größe von ca. **794 m²**, die Umgebung ist überwiegend mit Ein- und Mehrfamilienhäusern bebaut. Die Parzelle ist voll erschlossen und als **Bauland-Wohngebiet** gewidmet, die Zufahrt erfolgt über die öffentliche Gemeindestraße.

Das Grundstück ist bestens für eine Neubebauung mit einem großzügigen Einfamilienhaus oder Doppelhaus geeignet. Es befinden sich einige größere Bäume und Sträucher am Grundstück.

Wohngebäude - Altbestand

Das massiv gebaute, als abbruchreif eingestufte Wohnhaus, Baujahr ca. 1926 ist voll unterkellert, mit einem Holzstabdach abgeschlossen und mit Betondachsteinen eingedeckt. Gemäß Baubescheid ist das Kellergeschoß in Betonbauweise errichtet, die Decken zwischen den Geschoßen sind als Tramlagen und die aufgehenden Wände in Ziegelbauweise ausgeführt. Die Holzfenster in Doppelverglasung sind alt, die Fassade ist nicht gedämmt. Das Haus wird mit einer alten Ölzentralheizung beheizt, die Warmwasserbereitung erfolgt zentral mit einem E-Boiler im Keller, in den Wohnräumen befinden sich Radiatoren. Die Garage wurde ca. 1965 erbaut, der angebaute Abstellraum wurde ca. 1992 errichtet.

Besonders hervorzuheben ist die sonnige und einzigartige Lage des ebenen Grundstücks. Das Stadtzentrum von Kufstein ist nur wenige Gehminuten, die Autobahnauffahrt Kufstein Süd ist ca. 2,5 km entfernt.

Übernahme: **ab sofort möglich**

Das Haus wird als objektiv abbruchreif eingestuft, daher wird kein Energieausweis erstellt.

Der Vermittler ist als Doppelmakler tätig.

Infrastruktur / Entfernungen

Gesundheit

Arzt <500m

Apotheke <500m

Krankenhaus <2.000m

Kinder & Schulen

Schule <500m
Kindergarten <500m
Höhere Schule <2.000m
Universität <1.000m

Nahversorgung

Supermarkt <500m
Bäckerei <500m
Einkaufszentrum <1.000m

Sonstige

Bank <500m
Geldautomat <500m
Post <500m
Polizei <500m

Verkehr

Bus <500m
Autobahnanschluss <2.000m
Bahnhof <1.000m
Flughafen <3.500m

Angaben Entfernung Luftlinie / Quelle: OpenStreetMap