

Unbefristete und geräumige 3-Zimmer-Wohnung mit Loggia!



Objektnummer: 5889/1514340524

Eine Immobilie von BWS Gemeinnützige allgemeine Bau-, Wohn- und Siedlungsgenossenschaft registrierte Genossenschaft mit beschränkter Haftung

Zahlen, Daten, Fakten

Adresse	Propst Führer-Straße 34
Art:	Wohnung
Land:	Österreich
PLZ/Ort:	3100 St. Pölten
Baujahr:	1975
Wohnfläche:	91,73 m ²
Gesamtfläche:	96,12 m ²
Zimmer:	3
Heizwärmebedarf:	105,10 kWh / m ² * a
Gesamtmiete	1.070,17 €
Kaltmiete (netto)	425,57 €
Kaltmiete	677,87 €
Betriebskosten:	252,30 €
Heizkosten:	277,37 €
USt.:	114,93 €
Infos zu Preis:	

Miete gültig bis 31.12.2024. Genossenschaftsbeitrag: einmalig 51€.

Provisionsangabe:

provisionsfrei

Ihr Ansprechpartner

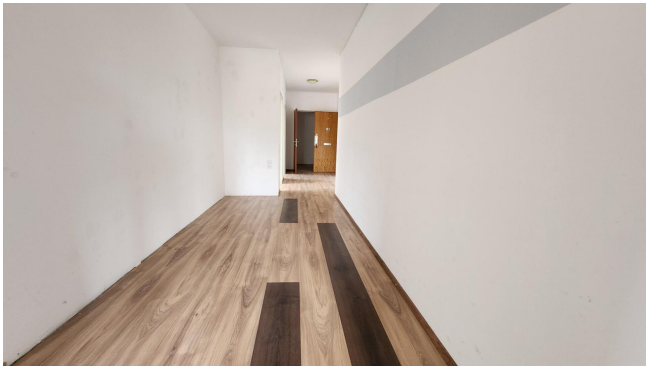
BWSG Wohnungsvergabe Bundesländer

BWS Gemeinnützige allgemeine Bau-, Wohn- und Siedlungsgenossenschaft registrierte
Genossenschaft mit beschränkter Haftung
Triester Straße 40 / 3 / 1
1100 Wien

Gerne stehe ich Ihnen für weitere Informationen oder einen Besichtigungstermin zur

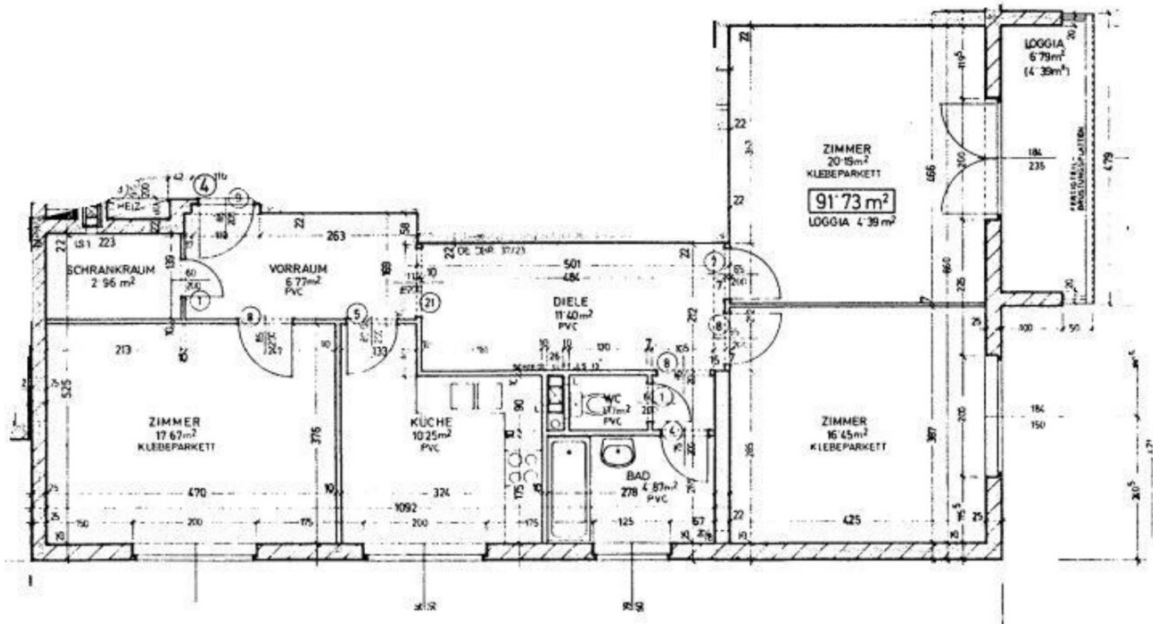












Objektbeschreibung

Eckdaten zur Wohnung

- Propst Führerstr. 34/05/24
- unbefristete 3-Zimmer-Wohnung mit Loggia
- gefördert
- Kategorie A
- Vermietung ohne Kücheneinrichtung
 - *Küchenablöse vom Vormieter auf freiwilliger Basis eventuell möglich*

Kontaktdaten für einen Besichtigungstermin

*Dieser Service ist für unsere Kunden **kostenlos**, alle Wohnungen werden **provisionsfrei** vergeben.*

Nehmen Sie mit einem unserer Ansprechpartner gleich **direkt** Kontakt für einen Besichtigungstermin oder bei Fragen zu dieser Wohnung auf:

KDH Immobilien

- Simone Unger-Ullmann

- 0660 340 32 29
- simone@kaufdeinhaus.at

sREAL

- Tanja Baumgartner
- 0664 783 340 36
- anja.baumgartner@sreal.at

Walter Finanz

- Christian WALTER
- 0676 44 601 99
- christian@walterfinanz.at

Infrastruktur / Entfernungen

Gesundheit

Arzt <875m
Apotheke <475m
Klinik <4.800m
Krankenhaus <475m

Kinder & Schulen

Schule <800m
Kindergarten <325m

Universität <850m
Höhere Schule <1.150m

Nahversorgung

Supermarkt <500m
Bäckerei <375m
Einkaufszentrum <1.075m

Sonstige

Bank <500m
Geldautomat <500m
Polizei <1.025m
Post <1.025m

Verkehr

Bus <150m
Bahnhof <950m
Autobahnanschluss <3.425m
Flughafen <6.800m

Angaben Entfernung Luftlinie / Quelle: OpenStreetMap