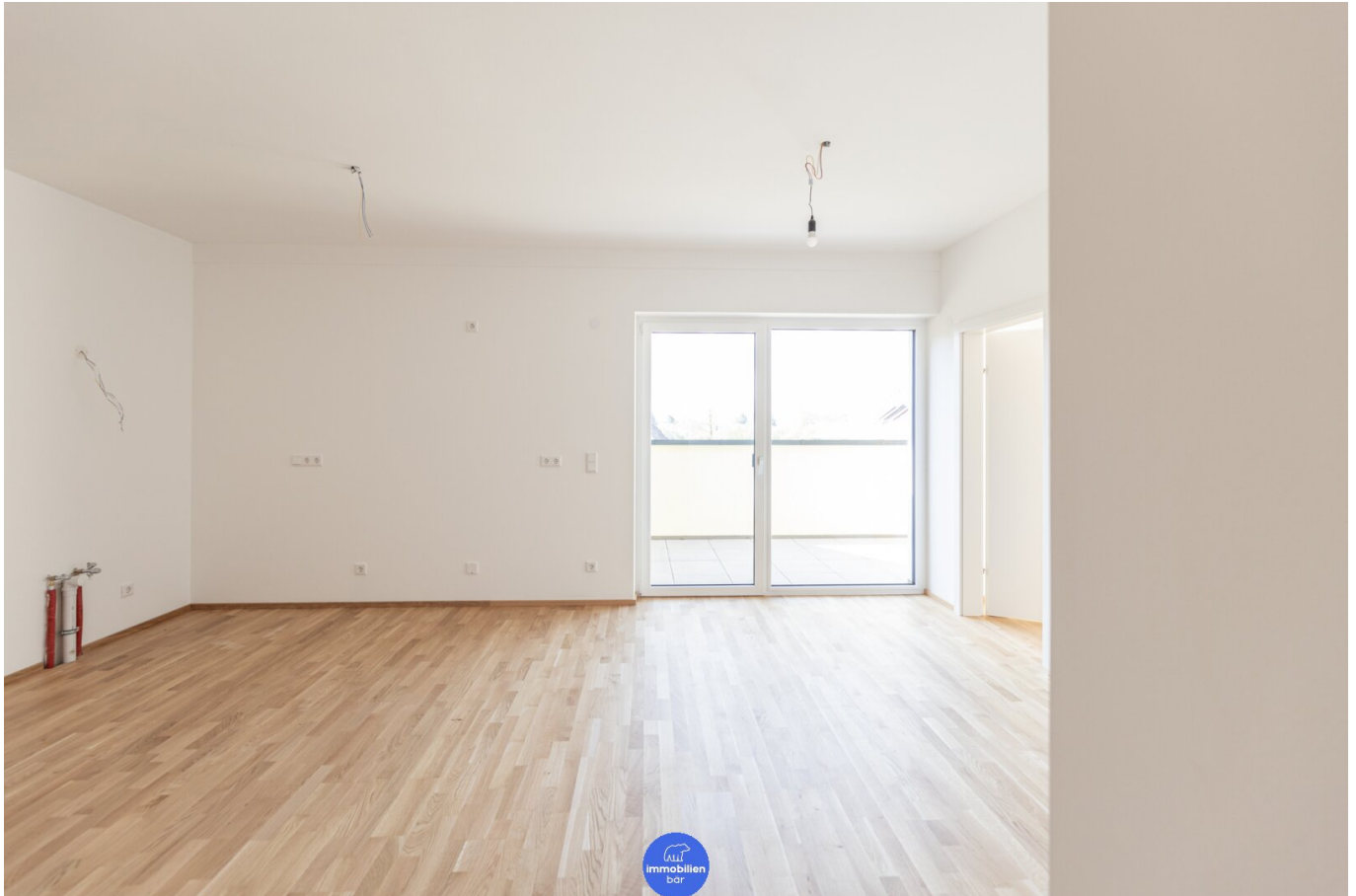


**bezugsfertige Wohnung mit Dachterasse in Eferding -
Neubau - Erstbezug - Top A31**



Objektnummer: 5753/516647234

Eine Immobilie von Konzeptmühle GmbH - Immobilien Bär

Zahlen, Daten, Fakten

Adresse	Leumühle 1
Art:	Wohnung - Dachgeschoß
Land:	Österreich
PLZ/Ort:	4070 Eferding
Baujahr:	2024
Zustand:	Erstbezug
Alter:	Neubau
Wohnfläche:	71,44 m ²
Zimmer:	2
Bäder:	1
WC:	1
Terrassen:	1
Stellplätze:	1
Heizwärmebedarf:	B 35,00 kWh / m ² * a
Gesamtenergieeffizienzfaktor:	A 0,74
Gesamtmiete	949,08 €
Kaltmiete (netto)	600,00 €
Kaltmiete	733,36 €
Betriebskosten:	129,76 €
Heizkosten:	118,95 €
USt.:	96,77 €
Infos zu Preis:	

inkl. Betriebs- und Heizkosten = Betriebskosten, sowie 1 Parkplatz

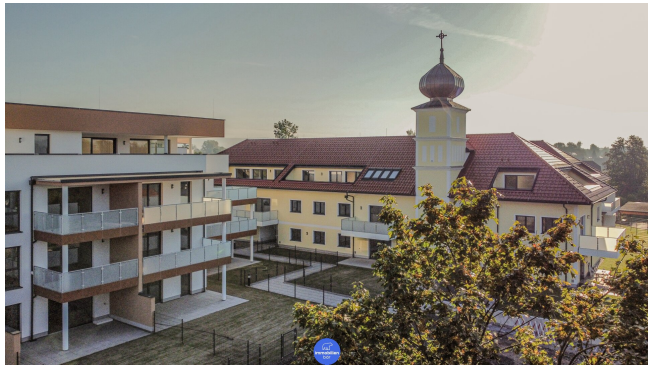
Provisionsangabe:

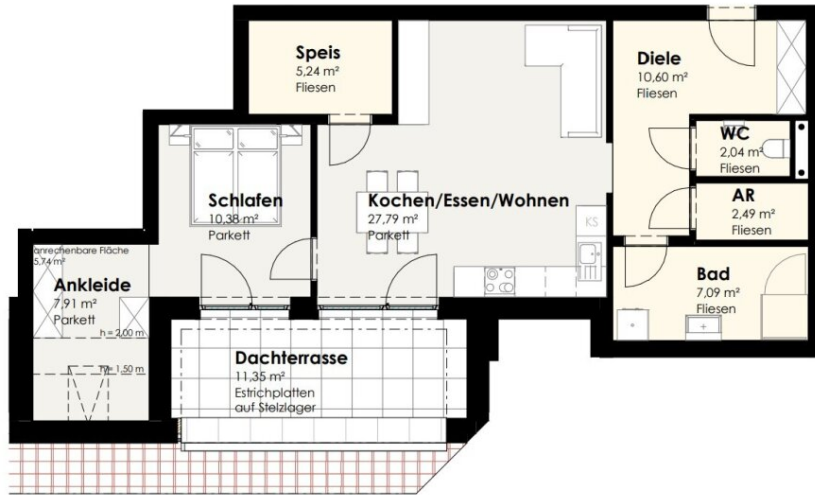
Gemäß Erstauftraggeberprinzip bezahlt der Abgeber die Provision.

Ihr Ansprechpartner









Objektbeschreibung

Höhepunkte Haus A Top A31

- Wohnfläche ca. 71,44 m²
- Dachterrasse ca. 11,35 m²
- Moderne Niedrigenergiebauweise
- Lichtdurchflutete Wohnung
- 1 fixer Außenparkplatz inkl.
- Inkl. modernem Bad und WC
- Zentrale Lage
- Barrierefrei durch Lift
- Neubau
- Erstbezug
- Ruhige Wohnung
- Großflächige Fenster

- Helle und freundliche Zimmer
- Kellerabteil
- Fahrrad- und Kinderwagenraum
- Optimale Verkehrsanbindung
- es besteht die Möglichkeit weitere Parkplätze anzumieten

Miete Wohnung inkl. Ust. EUR 660,-

Betriebskosten inkl. Ust. EUR 142,74

Betriebskosten Parkplatz inkl. Ust EUR 3,60

Heizkosten inkl. Ust EUR 142,74

Gesamtmiete EUR 949,08 (inkl. gesetzl. Ust)

Kaution EUR 2.847,24

Hunde sind nicht gewünscht.

weitere verfügbare Wohnungen finden Sie auf der Projekthomepage www.leumühle.at

Der Immobilienmakler erklärt, dass er – entgegen dem in der Immobilienwirtschaft üblichen Geschäftsgebrauch des Doppelmaklers – einseitig nur für den Vermieter tätig ist.

Infrastruktur / Entfernungen

Gesundheit

Arzt <1.525m

Apotheke <1.675m

Kinder & Schulen

Schule <1.125m

Kindergarten <4.550m

Nahversorgung

Supermarkt <1.000m

Bäckerei <1.150m

Einkaufszentrum <2.475m

Sonstige

Bank <1.525m

Geldautomat <1.550m

Post <1.775m

Polizei <8.150m

Verkehr

Bus <175m

Bahnhof <325m

Flughafen <2.925m

Angaben Entfernung Luftlinie / Quelle: OpenStreetMap