

## Wohnen im Tullnerfeld: Mietwohnungen mit exzellenter Infrastruktur



**Objektnummer: 77784**

**Eine Immobilie von EHL Immobilien GmbH**

## Zahlen, Daten, Fakten

Adresse	Fuchsenstraße
Art:	Wohnung
Land:	Österreich
PLZ/Ort:	3451 Pixendorf
Baujahr:	2024
Zustand:	Erstbezug
Alter:	Neubau
Wohnfläche:	96,51 m <sup>2</sup>
Zimmer:	4
Bäder:	1
WC:	1
Balkone:	1
Heizwärmebedarf:	B 20,92 kWh / m <sup>2</sup> * a
Gesamtenergieeffizienzfaktor:	A 0,80
Gesamtmiete	1.308,61 €
Kaltmiete (netto)	1.041,98 €
Kaltmiete	1.189,64 €
Betriebskosten:	147,66 €
USt.:	118,97 €
Provisionsangabe:	

Gemäß Erstauftraggeberprinzip bezahlt der Abgeber die Provision.

## Ihr Ansprechpartner



Andreas Minarik







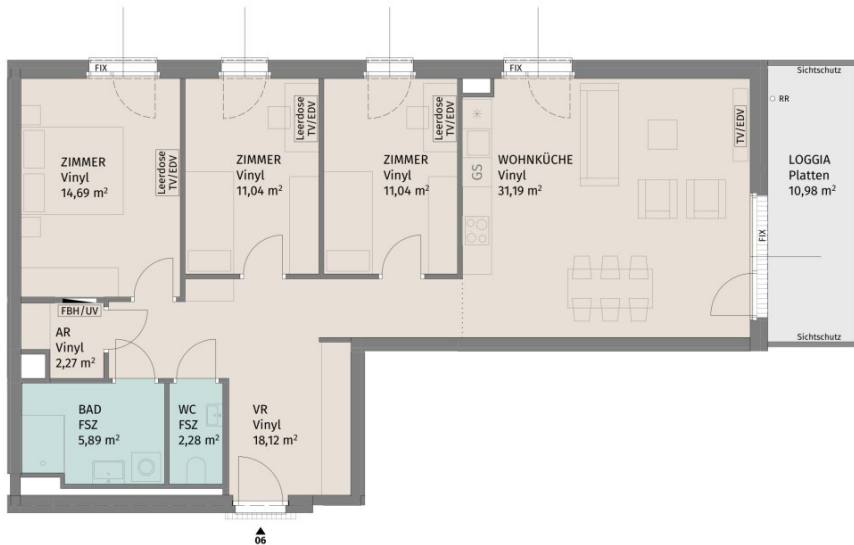












0 1 2 3 4m

Die dargestellte Möblierung hat Symbolcharakter und stellt einen Einrichtungsvorschlag dar. Die Einrichtungsgegenstände sind - ausgenommen Küche, Badewanne und / oder Dusche, Wäschisch und WC - nicht Bestandteil der Wohnung. Vor Möbelbestellungen sind Naturmaße zu nehmen. Änderungen der Küchenaufteilung vorbehalten. Druck- und Satzfehler, sowie Irrtümer und baulich bedingte Änderungen vorbehalten. Die Wohnungsgrößen sind Circa - Angaben und können sich durch die Detailplanung geringfügig ändern. Maßgeblich ist in jedem Fall der Mietvertrag.

  
Zum **GLÜCK**  
Pixendorf



Lageplan ohne Maßstab

Fuchsenstraße 7, A-3441 Pixendorf

Fuchsenstraße 7 / TÜR 6  
1.Obergeschoss

4-Zimmer-Wohnung

Wohnfläche	96,52 m <sup>2</sup>
Loggia	10,98 m <sup>2</sup>
Kellerabteil	2,00 m <sup>2</sup>

BAUHERR:  
LAUDAN Neunzehnte Immobilien GmbH  
LAUDAN Zwanzigste Immobilien GmbH

PLANUNG:  
AllesWirdGut Architektur ZT GmbH

VERWERTUNG:  
ZumGLÜCK: info@ZumGLUECK.co.at

 UNGER

 AllesWirdGut

Datum: 26.04.2024

Index: 06



Mitglied des  
immobilienring.at



Fuchsenstraße 7, 3451 Pixendorf

Verfügbarkeitsliste Mieter



Objekt- nummer	Top-Nr.	Geschoß	Zimmer	Ausrichtung	Wohn- Fläche m <sup>2</sup>	Gewichtete Fläche m <sup>2</sup>	Balkon	Nettomiete EUR	Betriebskosten netto EUR	Bruttomiete EUR
<b>Rebhuhnstraße 4</b>										
Stiege 1										
77810	2	1. Etage	3	SW	72,38	81,64	18,53	869,36	110,74	1.078,12
77811	3	1. Etage	3	OW	71,35	79,90	17,10	846,90	109,17	1.051,67
77812	4	1. Etage	3	OW	69,35	77,92	17,14	819,03	106,11	1.017,65
77813	5	1. Etage	4	NW	96,66	102,18	11,05	1.043,45	147,89	1.310,48
77817	9	1. Etage	3	SO	72,38	81,64	18,53	891,00	110,74	1.101,92
77820	12	2. Etage	3	SW	72,38	81,64	18,53	891,00	110,74	1.101,92
77821	13	2. Etage	3	OW	71,35	79,90	17,10	867,95	109,17	1.074,82
77823	15	2. Etage	4	NW	96,66	102,18	11,05	1.069,08	147,89	1.338,67
77824	16	2. Etage	4	NO	96,39	101,92	11,05	1.061,25	147,48	1.329,60
77825	17	2. Etage	3	OW	69,09	77,66	17,14	865,72	105,71	1.068,58
77826	18	2. Etage	3	OW	71,35	79,90	17,10	889,00	109,17	1.097,98
77827	19	2. Etage	3	SO	72,38	81,64	18,53	908,31	110,74	1.120,96
77830	22	3. Etage	3	SW	72,38	81,64	18,53	891,00	110,74	1.101,92
77831	23	3. Etage	3	OW	71,35	79,90	17,10	867,95	109,17	1.074,82
77832	24	3. Etage	3	OW	69,35	77,92	17,14	847,83	106,11	1.049,33
77835	27	3. Etage	3	OW	69,09	77,66	17,14	865,72	105,71	1.068,58
77836	28	3. Etage	3	OW	71,35	79,90	17,10	889,00	109,17	1.097,98
77837	29	3. Etage	3	SO	72,38	81,64	18,53	908,31	110,74	1.120,96
77838	30	3. Etage	2	SW	47,94	53,32	10,76	605,00	73,35	746,18

Irrtum und Fehler vorbehalten.



Mitglied des  
immobilienring.at



**Fuchsenstraße 7, 3451 Pixendorf**

Verfügbarkeitsliste Mieter

Objekt- nummer	Top-Nr.	Geschoß	Zimmer	Ausrichtung	Wohn- Fläche m <sup>2</sup>	Gewichtete Fläche m <sup>2</sup>	Balkon	Nettomiete EUR	Betriebskosten netto EUR	Bruttomiete EUR
<b>Fuchsenstraße 7</b>										
<b>Stiege 1</b>										
77779	1	1. Etage	2	S	48,50	53,88	10,76	596,79	74,21	738,10
77780	2	1. Etage	3	SW	73,17	82,44	18,53	898,94	111,95	1.111,99
77781	3	1. Etage	3	OW	71,64	80,19	17,10	870,87	109,61	1.078,52
77782	4	1. Etage	3	OW	69,16	77,73	17,14	845,92	105,81	1.046,91
77783	5	1. Etage	4	NW	96,96	102,48	11,05	1.046,40	148,35	1.314,22
77784	6	1. Etage	4	NO	96,51	102,04	11,05	1.041,98	147,66	1.308,61
77785	7	1. Etage	3	OW	69,35	77,92	17,14	847,83	106,11	1.049,33
77786	8	1. Etage	3	OW	71,64	80,19	17,10	870,87	109,61	1.078,52
77787	9	1. Etage	3	SO	73,17	82,44	18,53	898,94	111,95	1.111,99
77789	11	2. Etage	2	S	48,48	53,86	10,76	610,69	74,17	753,34
77790	12	2. Etage	3	SW	73,17	82,44	18,53	898,94	111,95	1.111,99
77791	13	2. Etage	3	OW	71,64	80,19	17,10	870,87	109,61	1.078,52
77792	14	2. Etage	3	OW	69,15	77,72	17,14	845,82	105,80	1.046,78
77793	15	2. Etage	4	NW	96,96	102,48	11,05	1.056,68	148,35	1.325,53
77794	16	2. Etage	4	NO	96,51	102,04	11,05	1.057,34	147,66	1.325,50
77795	17	2. Etage	3	OW	69,35	77,92	17,14	868,40	106,11	1.071,96
77796	18	2. Etage	3	OW	71,64	80,19	17,10	891,98	109,61	1.101,75
77797	19	2. Etage	3	SO	73,17	82,44	18,53	907,67	111,95	1.121,59
77798	20	2. Etage	2	S	48,44	53,82	10,76	610,26	74,11	752,81
77799	21	3. Etage	2	S	48,48	53,86	10,76	610,69	74,17	753,34
77800	22	3. Etage	3	SW	73,17	82,44	18,53	898,94	111,95	1.111,99
77801	23	3. Etage	3	OW	71,65	80,20	17,10	870,97	109,62	1.078,65
77802	24	3. Etage	3	OW	69,16	77,73	17,14	845,92	105,81	1.046,91
77803	25	3. Etage	4	NW	96,96	102,48	11,05	1.056,68	148,35	1.325,53

Irrtum und Fehler vorbehalten.

Seite



Mitglied des  
immobilienring.at



Fuchsenstraße 7, 3451 Pixendorf

Verfügbarkeitsliste Mieter

Objekt- nummer	Top-Nr.	Geschoß	Zimmer	Ausrichtung	Wohn- Fläche m <sup>2</sup>	Gewichtete Fläche m <sup>2</sup>	Balkon	Nettomiete EUR	Betriebskosten netto EUR	Bruttomiete EUR
Fuchsenstraße 7										
Stiege 1										
77804	26	3. Etage	4	NO	96,51	102,04	11,05	1.057,34	147,66	1.325,50
77805	27	3. Etage	3	OW	69,35	77,92	17,14	868,40	106,11	1.071,96
77806	28	3. Etage	3	OW	71,65	80,20	17,10	892,09	109,62	1.101,88
77807	29	3. Etage	3	SO	73,17	82,44	18,53	907,67	111,95	1.121,59
77808	30	3. Etage	2	S	48,44	53,82	10,76	610,26	74,11	752,81

Bezugsfertig: ab September 2024

Fuchsenstraße 7 & Rebhuhnstraße 4: unbefristet, 1 Jahr Kündigungsverzicht, 3 Monate Kündigungsfrist

Strom, Heizung und Warm-/Wasser werden nach Verbrauch abgerechnet.

Nebenkosten: 3 BMM Kautions, Vertragserrichtungsgebühr

Irrtum und Fehler vorbehalten.



Mitglied des  
immobilienring.at



Fuchsenstraße 7, 3451 Pixendorf

Verfügbarkeitsliste Mieter



Objekt- nummer	Top-Nr.	Geschoß	Zimmer	Ausrichtung	Wohn- Fläche m <sup>2</sup>	Gewichtete Fläche m <sup>2</sup>	Balkon	Nettomiete EUR	Betriebskosten netto EUR	Bruttomiete EUR
<b>Rebhuhnstraße 4</b>										
Stiege 1										
77810	2	1. Etage	3	SW	72,38	81,64	18,53	869,36	110,74	1.078,12
77811	3	1. Etage	3	OW	71,35	79,90	17,10	846,90	109,17	1.051,67
77812	4	1. Etage	3	OW	69,35	77,92	17,14	819,03	106,11	1.017,65
77813	5	1. Etage	4	NW	96,66	102,18	11,05	1.043,45	147,89	1.310,48
77817	9	1. Etage	3	SO	72,38	81,64	18,53	891,00	110,74	1.101,92
77820	12	2. Etage	3	SW	72,38	81,64	18,53	891,00	110,74	1.101,92
77821	13	2. Etage	3	OW	71,35	79,90	17,10	867,95	109,17	1.074,82
77823	15	2. Etage	4	NW	96,66	102,18	11,05	1.069,08	147,89	1.338,67
77824	16	2. Etage	4	NO	96,39	101,92	11,05	1.061,25	147,48	1.329,60
77825	17	2. Etage	3	OW	69,09	77,66	17,14	865,72	105,71	1.068,58
77826	18	2. Etage	3	OW	71,35	79,90	17,10	889,00	109,17	1.097,98
77827	19	2. Etage	3	SO	72,38	81,64	18,53	908,31	110,74	1.120,96
77830	22	3. Etage	3	SW	72,38	81,64	18,53	891,00	110,74	1.101,92
77831	23	3. Etage	3	OW	71,35	79,90	17,10	867,95	109,17	1.074,82
77832	24	3. Etage	3	OW	69,35	77,92	17,14	847,83	106,11	1.049,33
77835	27	3. Etage	3	OW	69,09	77,66	17,14	865,72	105,71	1.068,58
77836	28	3. Etage	3	OW	71,35	79,90	17,10	889,00	109,17	1.097,98
77837	29	3. Etage	3	SO	72,38	81,64	18,53	908,31	110,74	1.120,96
77838	30	3. Etage	2	SW	47,94	53,32	10,76	605,00	73,35	746,18

Irrtum und Fehler vorbehalten.



Mitglied des  
immobilienring.at



**Fuchsenstraße 7, 3451 Pixendorf**

Verfügbarkeitsliste Mieter



Objekt- nummer	Top-Nr.	Geschoß	Zimmer	Ausrichtung	Wohn- Fläche m <sup>2</sup>	Gewichtete Fläche m <sup>2</sup>	Balkon	Nettomiete EUR	Betriebskosten netto EUR	Bruttomiete EUR
<b>Fuchsenstraße 7</b>										
<b>Stiege 1</b>										
77779	1	1. Etage	2	S	48,50	53,88	10,76	596,79	74,21	738,10
77780	2	1. Etage	3	SW	73,17	82,44	18,53	898,94	111,95	1.111,99
77781	3	1. Etage	3	OW	71,64	80,19	17,10	870,87	109,61	1.078,52
77782	4	1. Etage	3	OW	69,16	77,73	17,14	845,92	105,81	1.046,91
77783	5	1. Etage	4	NW	96,96	102,48	11,05	1.046,40	148,35	1.314,22
77784	6	1. Etage	4	NO	96,51	102,04	11,05	1.041,98	147,66	1.308,61
77785	7	1. Etage	3	OW	69,35	77,92	17,14	847,83	106,11	1.049,33
77786	8	1. Etage	3	OW	71,64	80,19	17,10	870,87	109,61	1.078,52
77787	9	1. Etage	3	SO	73,17	82,44	18,53	898,94	111,95	1.111,99
77789	11	2. Etage	2	S	48,48	53,86	10,76	610,69	74,17	753,34
77790	12	2. Etage	3	SW	73,17	82,44	18,53	898,94	111,95	1.111,99
77791	13	2. Etage	3	OW	71,64	80,19	17,10	870,87	109,61	1.078,52
77792	14	2. Etage	3	OW	69,15	77,72	17,14	845,82	105,80	1.046,78
77793	15	2. Etage	4	NW	96,96	102,48	11,05	1.056,68	148,35	1.325,53
77794	16	2. Etage	4	NO	96,51	102,04	11,05	1.057,34	147,66	1.325,50
77795	17	2. Etage	3	OW	69,35	77,92	17,14	868,40	106,11	1.071,96
77796	18	2. Etage	3	OW	71,64	80,19	17,10	891,98	109,61	1.101,75
77797	19	2. Etage	3	SO	73,17	82,44	18,53	907,67	111,95	1.121,59
77798	20	2. Etage	2	S	48,44	53,82	10,76	610,26	74,11	752,81
77799	21	3. Etage	2	S	48,48	53,86	10,76	610,69	74,17	753,34
77800	22	3. Etage	3	SW	73,17	82,44	18,53	898,94	111,95	1.111,99
77801	23	3. Etage	3	OW	71,65	80,20	17,10	870,97	109,62	1.078,65
77802	24	3. Etage	3	OW	69,16	77,73	17,14	845,92	105,81	1.046,91
77803	25	3. Etage	4	NW	96,96	102,48	11,05	1.056,68	148,35	1.325,53

Irrtum und Fehler vorbehalten.

Seit



Mitglied des  
immobilienring.at



## Fuchsenstraße 7, 3451 Pixendorf

Verfügbarkeitsliste Mieter

Objekt- nummer	Top-Nr.	Geschoß	Zimmer	Ausrichtung	Wohn- Fläche m <sup>2</sup>	Gewichtete Fläche m <sup>2</sup>	Balkon	Nettomiete EUR	Betriebskosten netto EUR	Bruttomiete EUR
Fuchsenstraße 7										
Stiege 1										
77804	26	3. Etage	4	NO	96,51	102,04	11,05	1.057,34	147,66	1.325,50
77805	27	3. Etage	3	OW	69,35	77,92	17,14	868,40	106,11	1.071,96
77806	28	3. Etage	3	OW	71,65	80,20	17,10	892,09	109,62	1.101,88
77807	29	3. Etage	3	SO	73,17	82,44	18,53	907,67	111,95	1.121,59
77808	30	3. Etage	2	S	48,44	53,82	10,76	610,26	74,11	752,81

Bezugsfertig: ab September 2024

Fuchsenstraße 7 & Rebhuhnstraße 4: unbefristet, 1 Jahr Kündigungsverzicht, 3 Monate Kündigungsfrist

Strom, Heizung und Warm-/Wasser werden nach Verbrauch abgerechnet.

Nebenkosten: 3 BMM Kautions, Vertragserrichtungsgebühr

Irrtum und Fehler vorbehalten.



Mitglied des  
immobilienring.at





## Ihre EHL Planmappe

Fuchsenstraße 7, 3451 Pixendorf

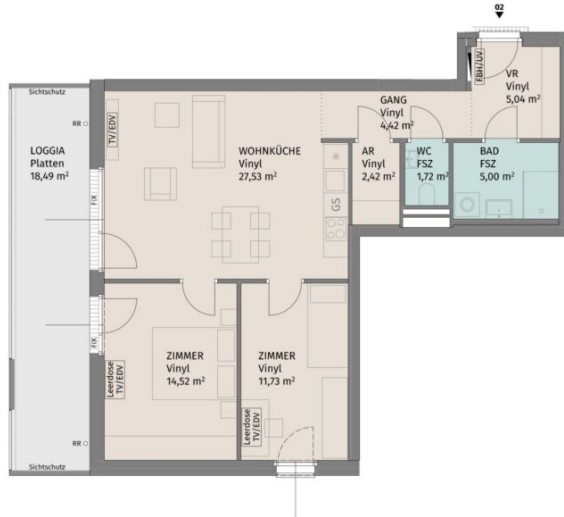
Wir leben  
Immobilien.



Mitglied des  
immobilienring.at



STIEGE 1 | TOP 2



Lageplan ohne Maßstab

Rebhuhnstraße 4, A-3441 Pixendorf

Rebhuhnstraße 4 / TÜR 2  
1.Obergeschoss

3-Zimmer-Wohnung

Wohnfläche	72,38 m <sup>2</sup>
Loggia	18,49 m <sup>2</sup>
Kellerabteil	2,28 m <sup>2</sup>

BAUHERR:  
LAUDAN Neunzehnte Immobilien GmbH  
LAUDAN Zwanzigste Immobilien GmbH

UNGER  
Immobilien

Datum: 26.04.2024



Die dargestellte Möblierung hat Symbolcharakter und stellt einen Einrichtungsvorschlag dar. Die Einrichtungsgegenstände sind - ausgenommen Küche, Badewanne und / oder Dusche, Wäschetrockner und WC - nicht Bestandteil der Wohnung. Vor Möbelbestellungen sind Naturmaße zu nehmen. Änderungen der Küchenaufteilung vorbehalten. Druck- und Satzfehler, sowie Irrtümer und basically bedingte Änderungen vorbehalten. Die Wohnungsgrößen sind Circa - Angaben und können sich durch die Detailplanung geringfügig ändern. Maßgeblich ist in jedem Fall der Mietvertrag.

3 ZIMMER 72,38 m<sup>2</sup> WOHNFLÄCHE

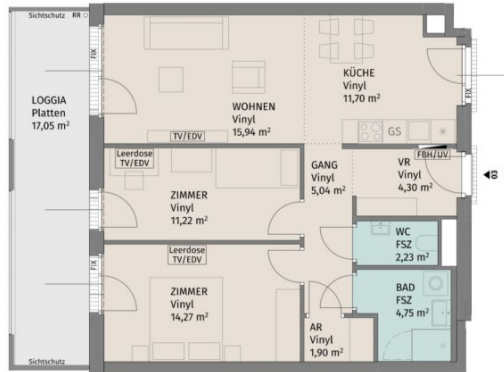
BRUTTOMIETE: 1.078,12



Mitglied des  
immobilienring.at



STIEGE 1 | TOP 3



Lageplan ohne Maßstab

Rebhuhnstraße 4, A-3441 Pixendorf

Rebhuhnstraße 4 / TÜR 3  
1.Obergeschoss

3-Zimmer-Wohnung

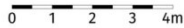
Wohnfläche	71,35 m <sup>2</sup>
Loggia	17,05 m <sup>2</sup>
Kellerabteil	2,28 m <sup>2</sup>

BAUHERR:

LAUDAN Neunzehnte Immobilien GmbH  
LAUDAN Zwanzigste Immobilien GmbH

UNGER

Datum: 26.04.2024



Die dargestellte Möblierung hat Symbolcharakter und stellt einen Einrichtungsvorschlag dar. Die Einrichtungsgegenstände sind - ausgenommen Küche, Badewanne und / oder Dusche, Wäschetrich und WC - nicht Bestandteil der Wohnung. Vor Möbelbestellungen sind Naturmaße zu nehmen. Änderungen der Küchenaufteilung vorbehalten. Druck- und Satzfehler, sowie Irrtümer und basically bedingte Änderungen vorbehalten. Die Wohnungsgrößen sind Circa - Angaben und können sich durch die Detailplanung geringfügig ändern. Maßgeblich ist in jedem Fall der Mietvertrag.

3 ZIMMER 71,35 m<sup>2</sup> WOHNFLÄCHE

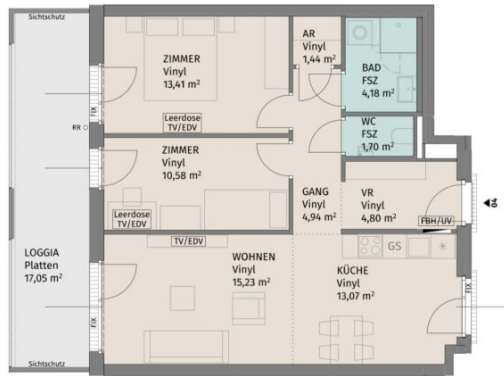
BRUTTOMIETE: 1.051,67



Mitglied des  
immobilienring.at



STIEGE 1 | TOP 4



Lageplan ohne Maßstab

Rebhuhnstraße 4, A-3441 Pixendorf

Rebhuhnstraße 4 / TÜR 4  
1.Obergeschoss

3-Zimmer-Wohnung

Wohnfläche	69,35 m <sup>2</sup>
Loggia	17,05 m <sup>2</sup>
Kellerabteil	2,22 m <sup>2</sup>

BAUHERR:

LAUDAN Neunzehnte Immobilien GmbH  
LAUDAN Zwanzigste Immobilien GmbH

UNGER

Datum: 26.04.2024



0 1 2 3 4m

Die dargestellte Möblierung hat Symbolcharakter und stellt einen Einrichtungsvorschlag dar. Die Einrichtungsgegenstände sind - ausgenommen Küche, Badewanne und / oder Dusche, Wäschekorb und WC - nicht Bestandteil der Wohnung. Vor Möbelbestellungen sind Naturmaße zu nehmen. Änderungen der Küchenaufteilung vorbehalten. Druck- und Satzfehler, sowie Irrtümer und basisch bedingte Änderungen vorbehalten. Die Wohnungsgrößen sind Circa - Angaben und können sich durch die Detailplanung geringfügig ändern. Maßgeblich ist in jedem Fall der Mietvertrag.

3 ZIMMER 69,35 m<sup>2</sup> WOHNFLÄCHE

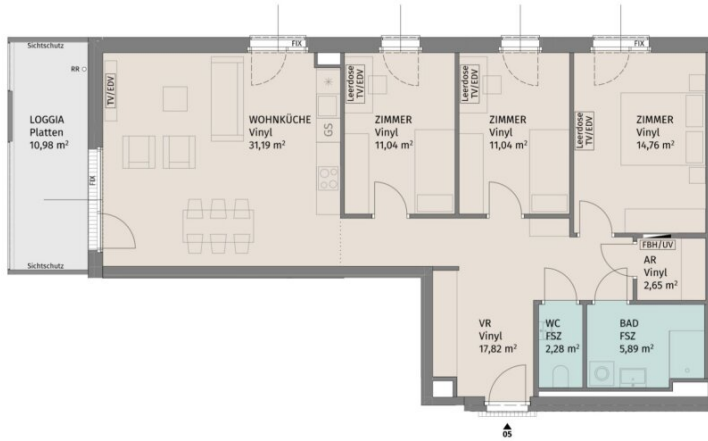
BRUTTOMIETE: 1.017,65



Mitglied des  
immobilienring.at



STIEGE 1 | TOP 5



Lageplan ohne Maßstab

Rebhuhnstraße 4, A-3441 Pixendorf

Rebhuhnstraße 4 / TÜR 5  
1.Obergeschoss

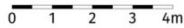
4-Zimmer-Wohnung

Wohnfläche	96,67 m <sup>2</sup>
Loggia	10,98 m <sup>2</sup>
Kellerabteil	2,22 m <sup>2</sup>

BAUHERR:  
LAUDAN Neunzehnte Immobilien GmbH  
LAUDAN Zwanzigste Immobilien GmbH

UNGER

Datum: 25.04.2024



Die dargestellte Möblierung hat Symbolcharakter und stellt einen Einrichtungsvorschlag dar. Die Einrichtungsgegenstände sind - ausgenommen Küche, Badewanne und / oder Dusche, Wäschetrockner und WC - nicht Bestandteil der Wohnung. Vor Möbelbestellungen sind Naturmaße zu nehmen. Änderungen der Kitchensaufteilung vorbehalten. Druck- und Satzfehler, sowie Irrtümer und basierend bedingte Änderungen vorbehalten. Die Wohnungsgrößen sind Circa - Angaben und können sich durch die Detailplanung geringfügig ändern. Maßgeblich ist in jedem Fall der Mietvertrag.

4 ZIMMER 96,66 m<sup>2</sup> WOHNFLÄCHE

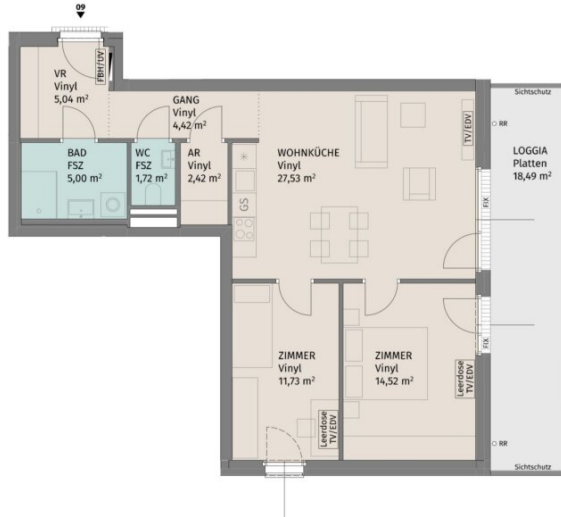
BRUTTOMIETE: 1.310,48



Mitglied des  
immobilienring.at



STIEGE 1 | TOP 9



Lageplan ohne Maßstab

Rebhuhnstraße 4, A-3441 Pixendorf

Rebhuhnstraße 4 / TÜR 9  
1.Obergeschoss

3-Zimmer-Wohnung

Wohnfläche	72,38 m <sup>2</sup>
Loggia	18,49 m <sup>2</sup>
Kellerabteil	2,03 m <sup>2</sup>

BAUHERR:  
LAUDAN Neunzehnte Immobilien GmbH  
LAUDAN Zwanzigste Immobilien GmbH

UNGER  
IMMOBILIEN

Datum: 26.04.2024



0 1 2 3 4m

Die dargestellte Möblierung hat Symbolcharakter und stellt einen Einrichtungsvorschlag dar. Die Einrichtungsgegenstände sind - ausgenommen Küche, Badewanne und / oder Dusche, Wäschetrockner und WC - nicht Bestandteil der Wohnung. Vor Möbelbestellungen sind Naturmaße zu nehmen. Änderungen der Küchenaufteilung vorbehalten. Druck- und Satzfehler, sowie Irrtümer und baulich bedingte Änderungen vorbehalten. Die Wohnungsgrößen sind Circa - Angaben und können sich durch die Detailplanung geringfügig ändern. Maßgeblich ist in jedem Fall der Mietvertrag.

3 ZIMMER 72,38 m<sup>2</sup> WOHNFLÄCHE

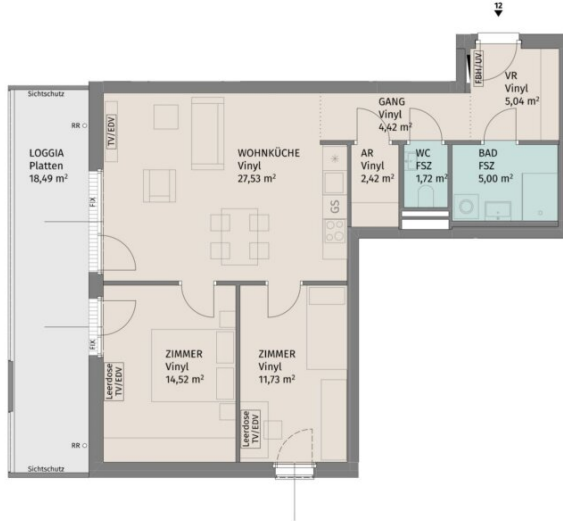
BRUTTOMIETE: 1.101,92



Mitglied des  
immobilienring.at



STIEGE 1 | TOP 12



Lageplan ohne Maßstab

Rebhuhnstraße 4, A-3441 Pixendorf

Rebhuhnstraße 4 / TÜR 12  
2.Obergeschoss

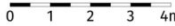
3-Zimmer-Wohnung

Wohnfläche	72,38 m <sup>2</sup>
Loggia	18,49 m <sup>2</sup>
Kellerabteil	2,03 m <sup>2</sup>

BAUHERR:  
LAUDAN Neunzehnte Immobilien GmbH  
LAUDAN Zwanzigste Immobilien GmbH

ÜNGER  
IMMOBILIEN

Datum: 26.04.2024



Die dargestellte Möblierung hat Symbolcharakter und stellt einen Einrichtungsvorschlag dar. Die Einrichtungsgegenstände sind - ausgenommen Küche, Badewanne und / oder Dusche, Wäschetrockner und WC - nicht Bestandteil der Wohnung. Vor Möbelbestellungen sind Naturmaße zu nehmen. Änderungen der Küchenaufteilung vorbehalten. Druck- und Satzfehler, sowie Irrtümer und basically bedingte Änderungen vorbehalten. Die Wohnungsgrößen sind Circa - Angaben und können sich durch die Detailplanung geringfügig ändern. Maßgeblich ist in jedem Fall der Mietvertrag.

3 ZIMMER 72,38 m<sup>2</sup> WOHNFLÄCHE

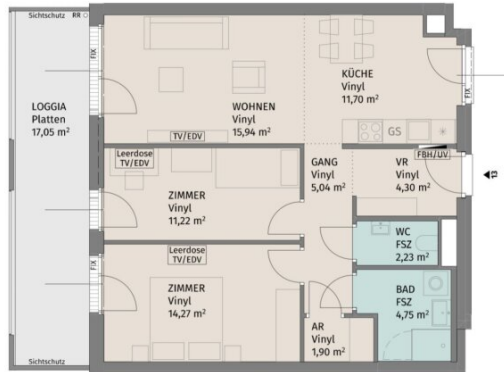
BRUTTOMIETE: 1.101,92



Mitglied des  
immobilienring.at



STIEGE 1 | TOP 13



Lageplan ohne Maßstab

Rebhuhnstraße 4, A-3441 Pixendorf

Rebhuhnstraße 4 / TÜR 13  
2.Obergeschoss

3-Zimmer-Wohnung

Wohnfläche	71,35 m <sup>2</sup>
Loggia	17,05 m <sup>2</sup>
Kellerabteil	2,03 m <sup>2</sup>

BAUHERR:

LAUDAN Neunzehnte Immobilien GmbH  
LAUDAN Zwanzigste Immobilien GmbH

UNGER

Datum: 26.04.2024



0 1 2 3 4m

Die dargestellte Möblierung hat Symbolcharakter und stellt einen Einrichtungsvorschlag dar. Die Einrichtungsgegenstände sind - ausgenommen Küche, Badewanne und / oder Dusche, Waschtisch und WC - nicht Bestandteil der Wohnung. Vor Möbelbestellungen sind Naturmaße zu nehmen. Änderungen der Küchenaufteilung vorbehalten. Druck- und Satzfehler, sowie Irrtümer und basically bedingte Änderungen vorbehalten. Die Wohnungsgrößen sind Circa - Angaben und können sich durch die Detailplanung geringfügig ändern. Maßgeblich ist in jedem Fall der Mietvertrag.

3 ZIMMER 71,35 m<sup>2</sup> WOHNFLÄCHE

BRUTTOMIETE: 1.074,82

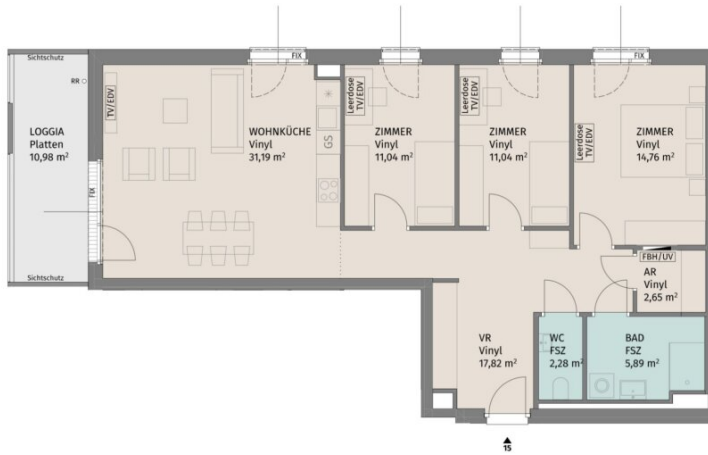


Mitglied des  
immobilienring.at





STIEGE 1 | TOP 15



Lageplan ohne Maßstab

Rebhuhnstraße 4, A-3441 Pixendorf

Rebhuhnstraße 4 / TÜR 15  
2.Obergeschoss

4-Zimmer-Wohnung

Wohnfläche	96,67 m <sup>2</sup>
Loggia	10,98 m <sup>2</sup>
Kellerabteil	2,03 m <sup>2</sup>

BAUHERR:  
LAUDAN Neunzehnte Immobilien GmbH  
LAUDAN Zwanzigste Immobilien GmbH

UNGER  
IMMOBILIEN

Datum: 26.04.2024



Die dargestellte Möblierung hat Symbolcharakter und stellt einen Einrichtungsvorschlag dar. Die Einrichtungsgegenstände sind - ausgenommen Küche, Badewanne und / oder Dusche, Waschtisch und WC - nicht Bestandteil der Wohnung. Vor Möbelbestellungen sind Naturmaße zu nehmen. Änderungen der Küchenaufteilung vorbehalten. Druck- und Satzfehler, sowie Irrtümer und basisch bedingte Änderungen vorbehalten. Die Wohnungsgrößen sind Circa - Angaben und können sich durch die Detailplanung geringfügig ändern. Maßgeblich ist in jedem Fall der Mietvertrag.

4 ZIMMER 96,66 m<sup>2</sup> WOHNFLÄCHE

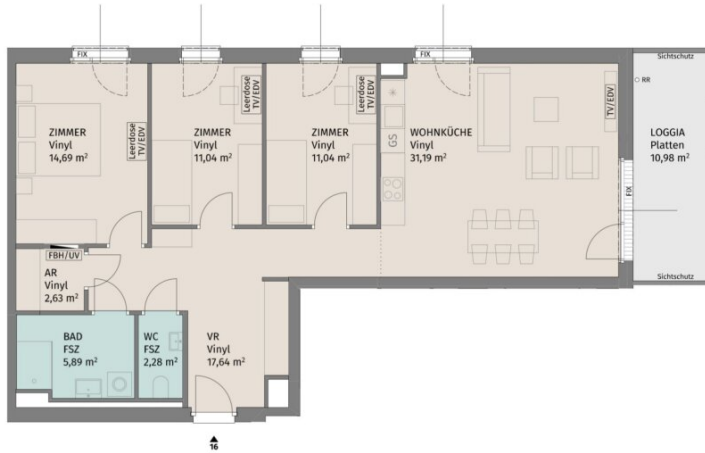
BRUTTOMIETE: 1.338,67



Mitglied des  
immobilienring.at



STIEGE 1 | TOP 16



Lageplan ohne Maßstab

Rebhuhnstraße 4, A-3441 Pixendorf

Rebhuhnstraße 4 / TÜR 16  
2.Obergeschoss

4-Zimmer-Wohnung

Wohnfläche	96,40 m <sup>2</sup>
Loggia	10,98 m <sup>2</sup>
Kellerabteil	2,03 m <sup>2</sup>

BAUHERR:  
LAUDAN Neunzehnte Immobilien GmbH  
LAUDAN Zwanzigste Immobilien GmbH

UNGER

Datum: 26.04.2024



0 1 2 3 4m

Die dargestellte Möblierung hat Symbolcharakter und stellt einen Einrichtungsvorschlag dar. Die Einrichtungsgegenstände sind - ausgenommen Küche, Badewanne und / oder Dusche, Wäschetrich und WC - nicht Bestandteil der Wohnung. Vor Möbelbestellungen sind Naturmaße zu nehmen. Änderungen der Küchenaufteilung vorbehalten. Druck- und Satzfehler, sowie Irrtümer und baulich bedingte Änderungen vorbehalten. Die Wohnungsgrößen sind Circa - Angaben und können sich durch die Detailplanung geringfügig ändern. Maßgeblich ist in jedem Fall der Mietvertrag.

4 ZIMMER 96,39 m<sup>2</sup> WOHNFLÄCHE

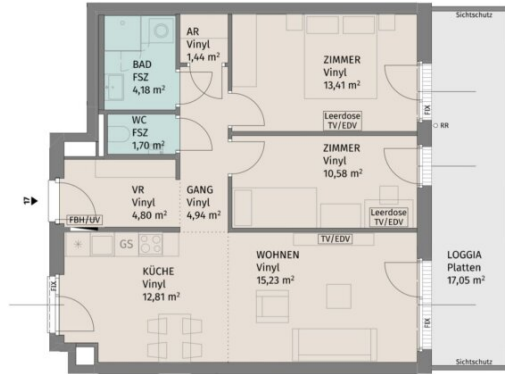
BRUTTOMIETE: 1.329,60



Mitglied des  
immobilienring.at



STIEGE 1 | TOP 17



Lageplan ohne Maßstab

Rebhuhnstraße 4, A-3441 Pixendorf

Rebhuhnstraße 4 / TÜR 17  
2.Obergeschoss

3-Zimmer-Wohnung

Wohnfläche	69,09 m <sup>2</sup>
Loggia	17,05 m <sup>2</sup>
Kellerabteil	2,03 m <sup>2</sup>

BAUHERR:

LAUDAN Neunzehnte Immobilien GmbH  
LAUDAN Zwanzigste Immobilien GmbH

ÜNGER

Datum: 26.04.2024



0 1 2 3 4m

Die dargestellte Möblierung hat Symbolcharakter und stellt einen Einrichtungsvorschlag dar. Die Einrichtungsgegenstände sind - ausgenommen Küche, Badewanne und / oder Dusche, Wäschekorb und WC - nicht Bestandteil der Wohnung. Vor Möbelbestellungen sind Naturmaße zu nehmen. Änderungen der Küchenaufteilung vorbehalten. Druck- und Satzfehler, sowie Irrtümer und basically bedingte Änderungen vorbehalten. Die Wohnungsgrößen sind Circa - Angaben und können sich durch die Detailplanung geringfügig ändern. Maßgeblich ist in jedem Fall der Mietvertrag.

3 ZIMMER 69,09 m<sup>2</sup> WOHNFLÄCHE

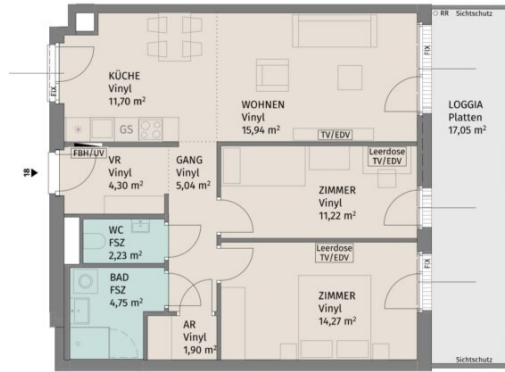
BRUTTOMIETE: 1.068,58



Mitglied des  
immobilienring.at



STIEGE 1 | TOP 18



Lageplan ohne Maßstab

Rebhuhnstraße 4, A-3441 Pixendorf

Rebhuhnstraße 4 / TÜR 18  
2.Obergeschoss

3-Zimmer-Wohnung

Wohnfläche	71,35 m <sup>2</sup>
Loggia	17,05 m <sup>2</sup>
Kellerabteil	2,03 m <sup>2</sup>

BAUHERR:

LAUDAN Neunzehnte Immobilien GmbH  
LAUDAN Zwanzigste Immobilien GmbH

ÜNGER

Datum: 26.04.2024



0 1 2 3 4m

Die dargestellte Möblierung hat Symbolcharakter und stellt einen Einrichtungsvorschlag dar. Die Einrichtungsgegenstände sind - ausgenommen Küche, Badewanne und / oder Dusche, Wäschekorb und WC - nicht Bestandteil der Wohnung. Vor Möbelbestellungen sind Naturmaße zu nehmen. Änderungen der Küchenaufteilung vorbehalten. Druck- und Satzfehler, sowie Irrtümer und basically bedingte Änderungen vorbehalten. Die Wohnungsgrößen sind Circa - Angaben und können sich durch die Detailplanung geringfügig ändern. Maßgeblich ist in jedem Fall der Mietvertrag.

3 ZIMMER 71,35 m<sup>2</sup> WOHNFLÄCHE

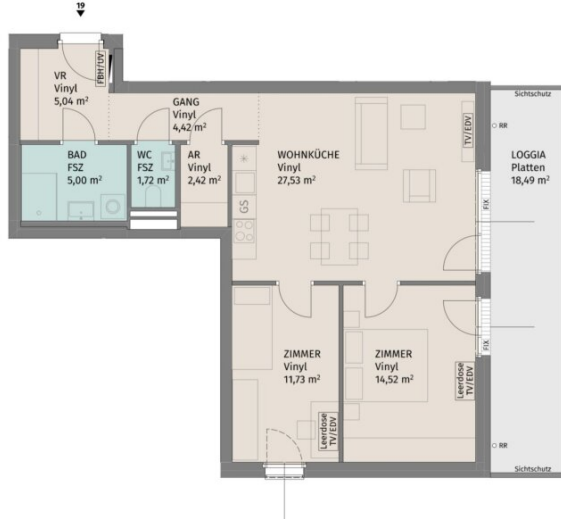
BRUTTOMIETE: 1.097,98



Mitglied des  
immobilienring.at



STIEGE 1 | TOP 19



Lageplan ohne Maßstab

Rebhuhnstraße 4, A-3441 Pixendorf

Rebhuhnstraße 4 / TÜR 19  
2.Obergeschoss

3-Zimmer-Wohnung

Wohnfläche	72,38 m <sup>2</sup>
Loggia	18,49 m <sup>2</sup>
Kellerabteil	2,03 m <sup>2</sup>

BAUHERR:  
LAUDAN Neunzehnte Immobilien GmbH  
LAUDAN Zwanzigste Immobilien GmbH

UNGER  
IMMOBILIEN

Datum: 26.04.2024



0 1 2 3 4m

Die dargestellte Möblierung hat Symbolcharakter und stellt einen Einrichtungsvorschlag dar. Die Einrichtungsgegenstände sind - ausgenommen Küche, Badewanne und / oder Dusche, Wäschetrockner und WC - nicht Bestandteil der Wohnung. Vor Möbelbestellungen sind Naturmaße zu nehmen. Änderungen der Küchenaufteilung vorbehalten. Druck- und Satzfehler, sowie Irrtümer und baulich bedingte Änderungen vorbehalten. Die Wohnungsgrößen sind Circa - Angaben und können sich durch die Detailplanung geringfügig ändern. Maßgeblich ist in jedem Fall der Mietvertrag.

3 ZIMMER 72,38 m<sup>2</sup> WOHNFLÄCHE

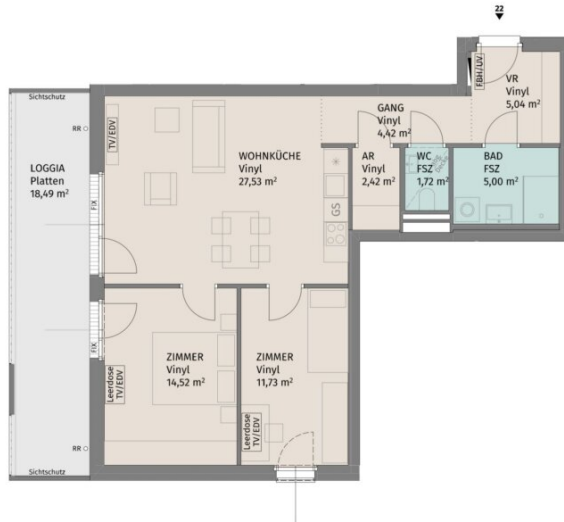
BRUTTOMIETE: 1.120,96



Mitglied des  
immobilienring.at



STIEGE 1 | TOP 22



Lageplan ohne Maßstab

Rebhuhnstraße 4, A-3441 Pixendorf

Rebhuhnstraße 4 / TÜR 22  
3.Obergeschoss

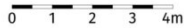
3-Zimmer-Wohnung

Wohnfläche	72,38 m <sup>2</sup>
Loggia	18,49 m <sup>2</sup>
Kellerabteil	2,03 m <sup>2</sup>

BAUHERR:  
LAUDAN Neunzehnte Immobilien GmbH  
LAUDAN Zwanzigste Immobilien GmbH



Datum: 26.04.2024



Die dargestellte Möblierung hat Symbolcharakter und stellt einen Einrichtungsvorschlag dar. Die Einrichtungsgegenstände sind - ausgenommen Küche, Badewanne und / oder Dusche, Wäschetrockner und WC - nicht Bestandteil der Wohnung. Vor Möbelbestellungen sind Naturmaße zu nehmen. Änderungen der Küchenaufteilung vorbehalten. Druck- und Satzfehler, sowie Irrtümer und basically bedingte Änderungen vorbehalten. Die Wohnungsgrößen sind Circa - Angaben und können sich durch die Detailplanung geringfügig ändern. Maßgeblich ist in jedem Fall der Mietvertrag.

3 ZIMMER 72,38 m<sup>2</sup> WOHNFLÄCHE

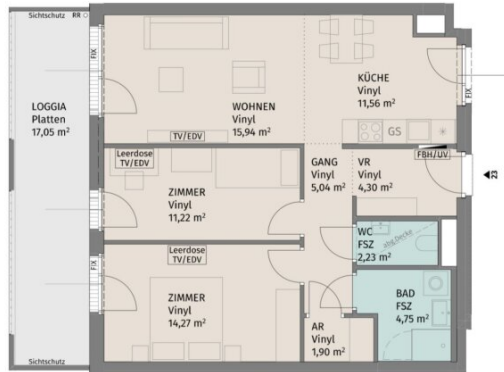
BRUTTOMIETE: 1.101,92



Mitglied des  
immobilienring.at



STIEGE 1 | TOP 23



Lageplan ohne Maßstab

Rebhuhnstraße 4, A-3441 Pixendorf

Rebhuhnstraße 4 / TÜR 23  
3.Obergeschoss

3-Zimmer-Wohnung

Wohnfläche	71,21 m <sup>2</sup>
Loggia	17,05 m <sup>2</sup>
Kellerabteil	2,17 m <sup>2</sup>

BAUHERR:

LAUDAN Neunzehnte Immobilien GmbH  
LAUDAN Zwanzigste Immobilien GmbH

UNGER

Datum: 26.04.2024



0 1 2 3 4m

Die dargestellte Möblierung hat Symbolcharakter und stellt einen Einrichtungsvorschlag dar. Die Einrichtungsgegenstände sind - ausgenommen Küche, Badewanne und / oder Dusche, Waschtisch und WC - nicht Bestandteil der Wohnung. Vor Möbelbestellungen sind Naturmaße zu nehmen. Änderungen der Küchenaufteilung vorbehalten. Druck- und Satzfehler, sowie Irrtümer und basisch bedingte Änderungen vorbehalten. Die Wohnungsgrößen sind Circa - Angaben und können sich durch die Detailplanung geringfügig ändern. Maßgeblich ist in jedem Fall der Mietvertrag.

3 ZIMMER 71,35 m<sup>2</sup> WOHNFLÄCHE

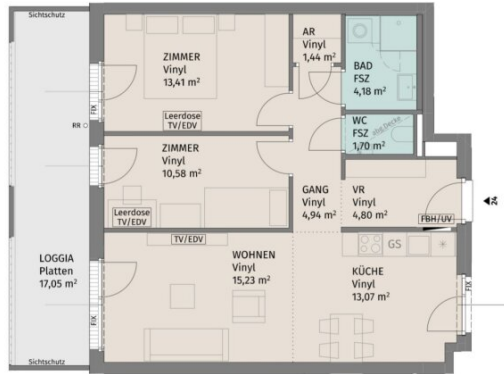
BRUTTOMIETE: 1.074,82



Mitglied des  
immobilienring.at



STIEGE 1 | TOP 24



Lageplan ohne Maßstab

Rebhuhnstraße 4, A-3441 Pixendorf

Rebhuhnstraße 4 / TÜR 24  
3.Obergeschoss

3-Zimmer-Wohnung

Wohnfläche	69,35 m <sup>2</sup>
Loggia	17,05 m <sup>2</sup>
Kellerabteil	2,17 m <sup>2</sup>

BAUHERR:

LAUDAN Neunzehnte Immobilien GmbH  
LAUDAN Zwanzigste Immobilien GmbH

UNGER

Datum: 26.04.2024



0 1 2 3 4m

Die dargestellte Möblierung hat Symbolcharakter und stellt einen Einrichtungsvorschlag dar. Die Einrichtungsgegenstände sind - ausgenommen Küche, Badewanne und / oder Dusche, Waschtisch und WC - nicht Bestandteil der Wohnung. Vor Möbelbestellungen sind Naturmaße zu nehmen. Änderungen der Kitchensaufteilung vorbehalten. Druck- und Satzfehler, sowie Irrtümer und basisch bedingte Änderungen vorbehalten. Die Wohnungsgrößen sind Circa - Angaben und können sich durch die Detailplanung geringfügig ändern. Maßgeblich ist in jedem Fall der Mietvertrag.

3 ZIMMER 69,35 m<sup>2</sup> WOHNFLÄCHE

BRUTTOMIETE: 1.049,33

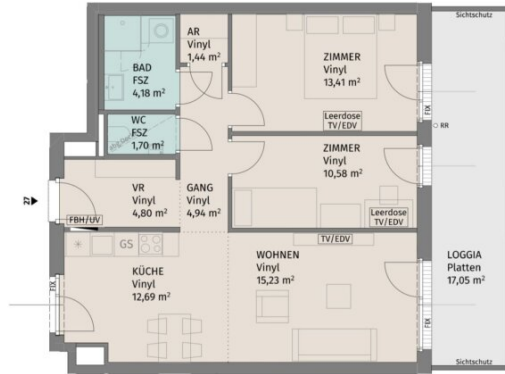


Mitglied des  
immobilienring.at





STIEGE 1 | TOP 27



Lageplan ohne Maßstab

Rebhuhnstraße 4, A-3441 Pixendorf

Rebhuhnstraße 4 / TÜR 27  
3.Obergeschoss

3-Zimmer-Wohnung

Wohnfläche	68,97 m <sup>2</sup>
Loggia	17,05 m <sup>2</sup>
Kellerabteil	2,17 m <sup>2</sup>

BAUHERR:

LAUDAN Neunzehnte Immobilien GmbH  
LAUDAN Zwanzigste Immobilien GmbH



Datum: 26.04.2024



0 1 2 3 4m

Die dargestellte Möblierung hat Symbolcharakter und stellt einen Einrichtungsvorschlag dar. Die Einrichtungsgegenstände sind - ausgenommen Küche, Badewanne und / oder Dusche, Wäschekorb und WC - nicht Bestandteil der Wohnung. Vor Möbelbestellungen sind Naturmaße zu nehmen. Änderungen der Küchenaufteilung vorbehalten. Druck- und Satzfehler, sowie Irrtümer und basically bedingte Änderungen vorbehalten. Die Wohnungsgrößen sind Circa - Angaben und können sich durch die Detailplanung geringfügig ändern. Maßgeblich ist in jedem Fall der Mietvertrag.

3 ZIMMER 69,09 m<sup>2</sup> WOHNFLÄCHE

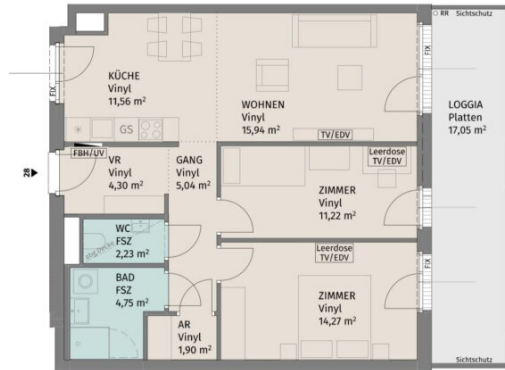
BRUTTOMIETE: 1.068,58



Mitglied des  
immobilienring.at



STIEGE 1 | TOP 28



Lageplan ohne Maßstab

Rebhuhnstraße 4, A-3441 Pixendorf

Rebhuhnstraße 4 / TÜR 28  
3.Obergeschoss

3-Zimmer-Wohnung

Wohnfläche	71,21 m <sup>2</sup>
Loggia	17,05 m <sup>2</sup>
Kellerabteil	2,17 m <sup>2</sup>

BAUHERR:

LAUDAN Neunzehnte Immobilien GmbH  
LAUDAN Zwanzigste Immobilien GmbH



Datum: 26.04.2024



0 1 2 3 4m

Die dargestellte Möblierung hat Symbolcharakter und stellt einen Einrichtungsvorschlag dar. Die Einrichtungsgegenstände sind - ausgenommen Küche, Badewanne und / oder Dusche, Wäschekorb und WC - nicht Bestandteil der Wohnung. Vor Möbelbestellungen sind Naturmaße zu nehmen. Änderungen der Küchenaufteilung vorbehalten. Druck- und Satzfehler, sowie Irrtümer und basisch bedingte Änderungen vorbehalten. Die Wohnungsgrößen sind Circa - Angaben und können sich durch die Detailplanung geringfügig ändern. Maßgeblich ist in jedem Fall der Mietvertrag.

3 ZIMMER 71,35 m<sup>2</sup> WOHNFLÄCHE

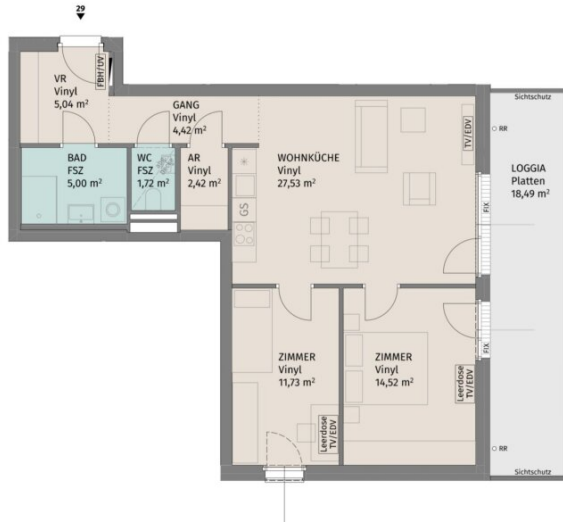
BRUTTOMIETE: 1.097,98



Mitglied des  
immobilienring.at



STIEGE 1 | TOP 29



Lageplan ohne Maßstab

Rebhuhnstraße 4, A-3441 Pixendorf

Rebhuhnstraße 4 / TÜR 29  
3.Obergeschoss

3-Zimmer-Wohnung

Wohnfläche	72,38 m <sup>2</sup>
Loggia	18,49 m <sup>2</sup>
Kellerabteil	2,17 m <sup>2</sup>

BAUHERR:  
LAUDAN Neunzehnte Immobilien GmbH  
LAUDAN Zwanzigste Immobilien GmbH

UNGER

Datum: 26.04.2024



0 1 2 3 4m

Die dargestellte Möblierung hat Symbolcharakter und stellt einen Einrichtungsvorschlag dar. Die Einrichtungsgegenstände sind - ausgenommen Küche, Badewanne und / oder Dusche, Wäschekorb und WC - nicht Bestandteil der Wohnung. Vor Möbelbestellungen sind Naturmaße zu nehmen. Änderungen der Kitchenaufteilung vorbehalten. Druck- und Satzfehler, sowie Irrtümer und baulich bedingte Änderungen vorbehalten. Die Wohnungsgrößen sind Circa - Angaben und können sich durch die Detailplanung geringfügig ändern. Maßgeblich ist in jedem Fall der Mietvertrag.

3 ZIMMER 72,38 m<sup>2</sup> WOHNFLÄCHE

BRUTTOMIETE: 1.120,96



Mitglied des  
immobilienring.at



STIEGE 1 | TOP 30



Lageplan ohne Maßstab

Rebhuhnstraße 4, A-3441 Pixendorf

Rebhuhnstraße 4 / TÜR 30  
3.Obergeschoss

2-Zimmer-Wohnung	
Wohnfläche	47,92 m <sup>2</sup>
Loggia	10,76 m <sup>2</sup>
Kellerabteil	2,17 m <sup>2</sup>

BAUHERR:  
LAUDAN Neunzehnte Immobilien GmbH  
LAUDAN Zwanzigste Immobilien GmbH

UNGER  
Date: 26.04.2024



0 1 2 3 4m

Die dargestellte Möblierung hat Symbolcharakter und stellt einen Einrichtungsvorschlag dar. Die Einrichtungsgegenstände sind - ausgenommen Küche, Badewanne und / oder Dusche, Wäschetrockner und WC - nicht Bestandteil der Wohnung. Vor Möbelbestellungen sind Naturmaße zu nehmen. Änderungen der Küchenaufteilung vorbehalten. Druck- und Satzfehler, sowie Irrtümer und basically bedingte Änderungen vorbehalten. Die Wohnungsgrößen sind Circa - Angaben und können sich durch die Detailplanung geringfügig ändern. Maßgeblich ist in jedem Fall der Mietvertrag.

2 ZIMMER 47,94 m<sup>2</sup> WOHNFLÄCHE

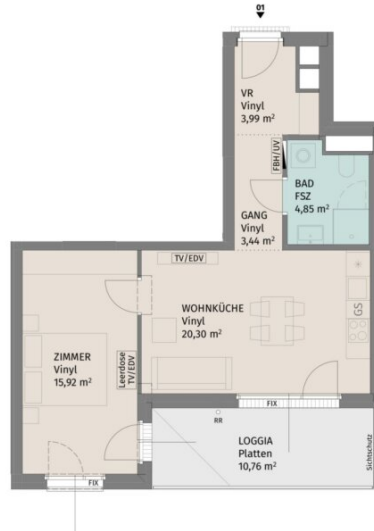
BRUTTOMIETE: 746,18



Mitglied des  
immobilienring.at



STIEGE 1 | TOP 1



0 1 2 3 4m

Die dargestellte Möblierung hat Symboldenkmale und stellt einen Einrichtungsvorschlag dar. Die Einrichtungsgegenstände sind - ausgenommen Küche, Badewanne und / oder Dusche, Wäschekorb und WC - nicht Bestandteil der Wohnung. Vor Möbelbestellungen sind Naturmaße zu nehmen. Änderungen der Kitchenaufteilung vorbehalten. Druck- und Satzfehler, sowie Irrtümer und baulich bedingte Änderungen vorbehalten. Die Wohnungsgrößen sind Circa - Angaben und können sich durch die Detailplanung geringfügig ändern. Maßgeblich ist in jedem Fall der Mietvertrag.

2 ZIMMER 48,5 m<sup>2</sup> WOHNFLÄCHE



Lageplan ohne Maßstab

Fuchsenstraße 7, A-3441 Pixendorf

Fuchsenstraße 7 / TÜR 1  
1.Obergeschoss

2-Zimmer-Wohnung

Wohnfläche	48,50 m <sup>2</sup>
Loggia	10,76 m <sup>2</sup>
Kellerabteil	2,00 m <sup>2</sup>

BAUHERR:  
LAUDAN Neunzehnte Immobilien GmbH  
LAUDAN Zwanzigste Immobilien GmbH

PLANUNG:  
AllesWirdGut Architektur ZT GmbH

VERMERTUNG:  
ZumGLÜCK: info@zumglueck.co.at

ÜNGER

AllesWirdGut

Datum: 26.04.2024

Index: 06

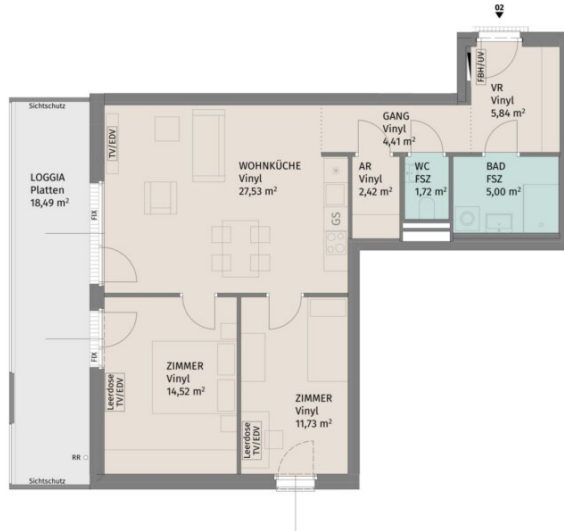
BRUTTOMIETE: 738,10



Mitglied des  
immobilienring.at



STIEGE 1 | TOP 2



Die dargestellte Möblierung hat Symboldcharakter und stellt einen Einrichtungsvorschlag dar. Die Einrichtungsgegenstände sind - ausgenommen Küche, Badewanne und / oder Dusche, Wäschetrockner und WC - nicht Bestandteil der Wohnung. Vor Möbelbestellungen sind Naturmaße zu nehmen. Änderungen der Kitchensaufteilung vorbehalten. Druck- und Satzfehler, sowie Irrtümer und baulich bedingte Änderungen vorbehalten. Die Wohnungsgrößen sind Circa - Angaben und können sich durch die Detailplanung geringfügig ändern. Maßgeblich ist in jedem Fall der Mietvertrag.

3 ZIMMER 73,17 m<sup>2</sup> WOHNFLÄCHE



Lageplan ohne Maßstab

Fuchsenstraße 7, A-3441 Pixendorf

Fuchsenstraße 7 / TÜR 2  
1.Obergeschoss

3-Zimmer-Wohnung

Wohnfläche	73,17 m <sup>2</sup>
Loggia	18,49 m <sup>2</sup>
Kellerabteil	2,00 m <sup>2</sup>

BAUHERR:

LAUDAN Neunzehnte Immobilien GmbH  
LAUDAN Zwanzigste Immobilien GmbH

PLANUNG:

AllesWirdGut Architektur ZT GmbH

VERWERTUNG:

ZumGLÜCK: info@ZumGLUECK.co.at



Datum: 26.04.2024

Index: 06

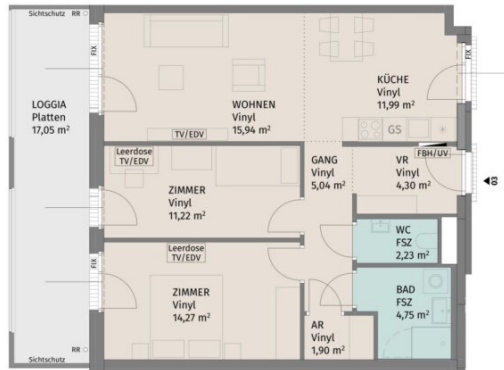
BRUTTOMIETE: 1.111,99



Mitglied des  
immobilienring.at



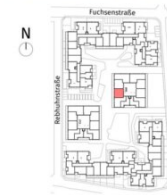
STIEGE 1 | TOP 3



Die dargestellte Möblierung hat Symboldenkmale und stellt einen Einrichtungsvorschlag dar. Die Einrichtungsgegenstände sind - ausgenommen Küche, Badewanne und / oder Dusche, Wäschekorb und WC - nicht Bestandteil der Wohnung. Vor Möbelbestellungen sind Naturmaße zu nehmen. Änderungen der Küchenaufteilung vorbehalten. Druck- und Satzfehler, sowie Irrtümer und druckbedingte Änderungen vorbehalten. Die Wohnungsgrößen sind Circa - Angaben und können sich durch die Detailplanung geringfügig ändern. Maßgeblich ist in jedem Fall der Mietvertrag.

3 ZIMMER 71,64 m<sup>2</sup> WOHNFLÄCHE

Zum GLÜCK  
Pixendorf



Lageplan ohne Maßstab

Fuchsenstraße 7, A-3441 Pixendorf

Fuchsenstraße 7 / TÜR 3  
1.Obergeschoss

3-Zimmer-Wohnung

Wohnfläche	71,64 m <sup>2</sup>
Loggia	17,05 m <sup>2</sup>
Kellerabteil	2,00 m <sup>2</sup>

BAUHERR:

LAUDAN Neunzehnte Immobilien GmbH  
LAUDAN Zwanzigste Immobilien GmbH

PLANUNG:

AllesWirdGut Architektur ZT GmbH

VERWERTUNG:

ZumGLÜCK: info@zumGLUECK.co.at



AllesWirdGut

Datum: 25.04.2020

Index: 06

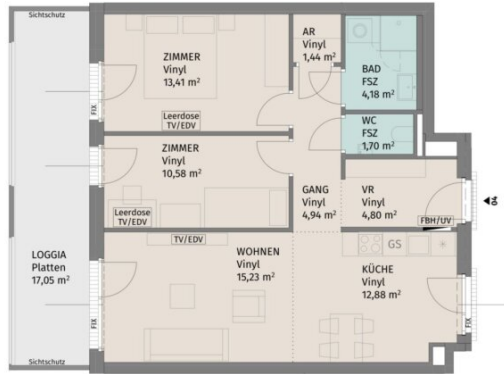
BRUTTOMIETE: 1.078,52



Mitglied des  
immobilienring.at



STIEGE 1 | TOP 4



0 1 2 3 4m

Die dargestellte Möblierung hat Symboldenkmale und stellt einen Einrichtungsvorschlag dar. Die Einrichtungsgegenstände sind - ausgenommen Küche, Badewanne und / oder Dusche, Wäschekorb und WC - nicht Bestandteil der Wohnung. Vor Möbelbestellungen sind Naturmaße zu nehmen. Änderungen der Küchenaufteilung vorbehalten. Druck- und Satzfehler, sowie Irrtümer und baulich bedingte Änderungen vorbehalten. Die Wohnungsgrößen sind Circa - Angaben und können sich durch die Detailplanung geringfügig ändern. Maßgeblich ist in jedem Fall der Mietvertrag.

3 ZIMMER 69,16 m<sup>2</sup> WOHNFLÄCHE

Zum GLÜCK  
Pixendorf



Lageplan ohne Maßstab

Fuchsenstraße 7, A-3441 Pixendorf

Fuchsenstraße 7 / TÜR 4  
1.Obergeschoss

3-Zimmer-Wohnung

Wohnfläche	69,16 m <sup>2</sup>
Loggia	17,05 m <sup>2</sup>
Kellerabteil	2,00 m <sup>2</sup>

BAUHERR:

LAUDAN Neunzehnte Immobilien GmbH  
LAUDAN Zwanzigste Immobilien GmbH

PLANUNG:

AllesWirdGut Architektur ZT GmbH

VERWERTUNG:

ZumGLÜCK: info@zumglueck.co.at

ÜNGER

AllesWirdGut

Datum: 25.04.2024

Index: 06

BRUTTOMIETE: 1.046,90

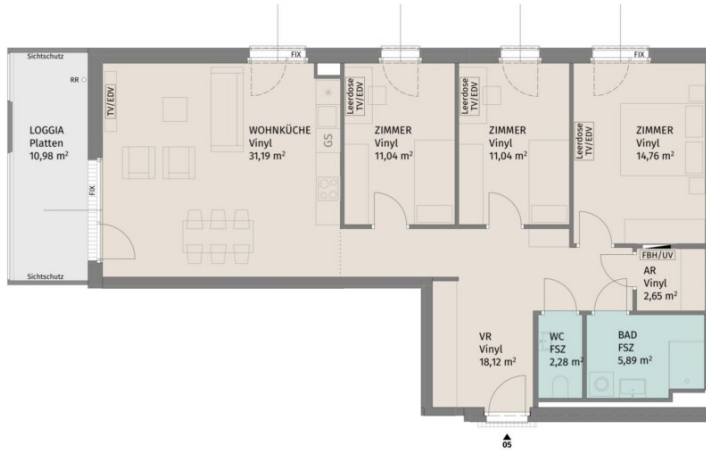


Mitglied des  
immobilienring.at





STIEGE 1 | TOP 5



0 1 2 3 4m

Die dargestellte Möblierung hat Symboldenkmale und stellt einen Einrichtungsvorschlag dar. Die Einrichtungsgegenstände sind - ausgenommen Küche, Badewanne und / oder Dusche, Wäschekorb und WC - nicht Bestandteil der Wohnung. Vor Möbelbestellungen sind Naturmaße zu nehmen. Änderungen der Kuchenaufteilung vorbehalten. Druck- und Satzfehler, sowie Irrtümer und baulich bedingte Änderungen vorbehalten. Die Wohnungsgrößen sind Circa - Angaben und können sich durch die Detailplanung geringfügig ändern. Maßgeblich ist in jedem Fall der Mietvertrag.

4 ZIMMER 96,96 m<sup>2</sup> WOHNFLÄCHE

Zum GLÜCK  
Pixendorf



Lageplan ohne Maßstab

Fuchsenstraße 7, A-3441 Pixendorf

Fuchsenstraße 7 / TÜR 5  
1.Obergeschoss

4-Zimmer-Wohnung

Wohnfläche	96,97 m <sup>2</sup>
Loggia	10,98 m <sup>2</sup>
Kellerabteil	2,00 m <sup>2</sup>

BAUHERR:

LAUDAN Neunzehnte Immobilien GmbH

LAUDAN Zwanzigste Immobilien GmbH

PLANUNG:

AllesWirdGut Architektur ZT GmbH

VERVERTUNG:

ZumGLÜCK: info@zumglueck.co.at

ÜNGER

AllesWirdGut

Datum: 26.04.2024

Index: 06

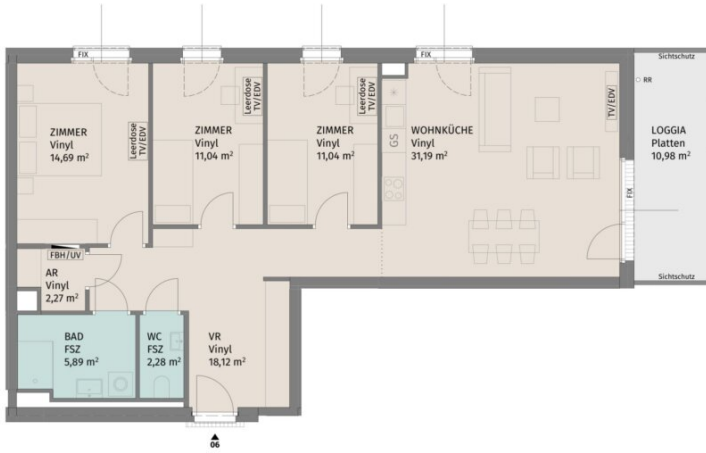
BRUTTOMIETE: 1.314,22



Mitglied des  
immobilienring.at



STIEGE 1 | TOP 6



0 1 2 3 4m

Die dargestellte Möblierung hat Symboldenkmale und stellt einen Einrichtungsvorschlag dar. Die Einrichtungsgegenstände sind - ausgenommen Küche, Badewanne und / oder Dusche, Wäschekorb und WC - nicht Bestandteil der Wohnung. Vor Möbelbestellungen sind Naturmaße zu nehmen. Änderungen der Kitchensaufteilung vorbehalten. Druck- und Satzfehler, sowie Irrtümer und baulich bedingte Änderungen vorbehalten. Die Wohnungsgrößen sind Circa - Angaben und können sich durch die Detailplanung geringfügig ändern. Maßgeblich ist in jedem Fall der Mietvertrag.

4 ZIMMER 96,51 m<sup>2</sup> WOHNFLÄCHE

Zum GLÜCK  
Pixendorf



Lageplan ohne Maßstab

Fuchsenstraße 7, A-3441 Pixendorf

Fuchsenstraße 7 / TÜR 6  
1.Obergeschoss

4-Zimmer-Wohnung

Wohnfläche	96,52 m <sup>2</sup>
Loggia	10,98 m <sup>2</sup>
Kellerabteil	2,00 m <sup>2</sup>

BAUHERR:

LAUDAN Neunzehnte Immobilien GmbH  
LAUDAN Zwanzigste Immobilien GmbH

PLANUNG:

AllesWirdGut Architektur ZT GmbH

VERMERTUNG:

ZumGLÜCK: info@zumglueck.co.at

ÜNGER

AllesWirdGut

Datum: 26.04.2020

Index: 06

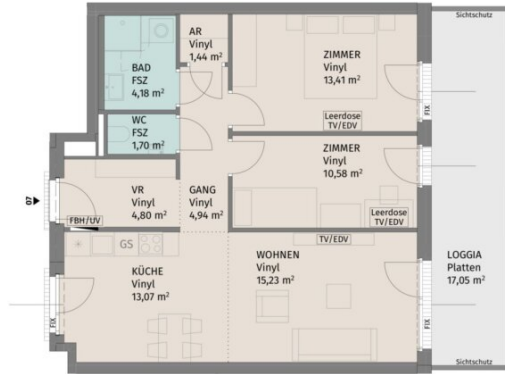
BRUTTOMIETE: 1.308,60



Mitglied des  
immobilienring.at



STIEGE 1 | TOP 7



0 1 2 3 4m

Die dargestellte Möblierung hat Symboldenkmale und stellt einen Einrichtungsvorschlag dar. Die Einrichtungsgegenstände sind - ausgenommen Küche, Badewanne und / oder Dusche, Wäschekorb und WC - nicht Bestandteil der Wohnung. Vor Möbelbestellungen sind Naturmaße zu nehmen. Änderungen der Küchenaufteilung vorbehalten. Druck- und Satzfehler, sowie Irrtümer und baulich bedingte Änderungen vorbehalten. Die Wohnungsgrößen sind Circa - Angaben und können sich durch die Detailplanung geringfügig ändern. Maßgeblich ist in jedem Fall der Mietvertrag.

3 ZIMMER 69,35 m<sup>2</sup> WOHNFLÄCHE

Zum GLÜCK  
Pixendorf



Lageplan ohne Maßstab

Fuchsenstraße 7, A-3441 Pixendorf

Fuchsenstraße 7 / TÜR 7  
1.Obergeschoss

3-Zimmer-Wohnung

Wohnfläche	69,35 m <sup>2</sup>
Loggia	17,05 m <sup>2</sup>
Kellerabteil	2,00 m <sup>2</sup>

BAUHERR:

LAUDAN Neunzehnte Immobilien GmbH  
LAUDAN Zwanzigste Immobilien GmbH

PLANUNG:

AllesWirdGut Architektur ZT GmbH

VERWERTUNG:

ZumGLÜCK: info@zumglueck.co.at

ÜNGER

AllesWirdGut

Datum: 26.04.2024

Index: 06

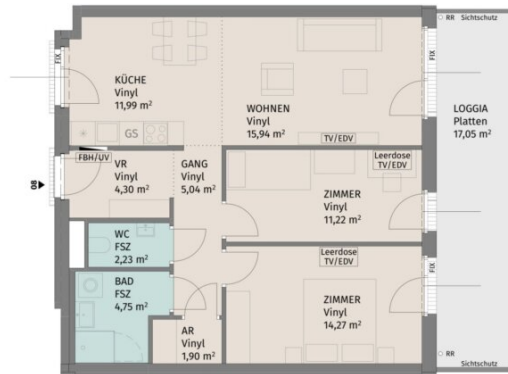
BRUTTOMIETE: 1.049,33



Mitglied des  
immobilienring.at



STIEGE 1 | TOP 8



Die dargestellte Möblierung hat Symboldenkmale und stellt einen Einrichtungsvorschlag dar. Die Einrichtungsgegenstände sind - ausgenommen Küche, Badewanne und / oder Dusche, Wäschekorb und WC - nicht Bestandteil der Wohnung. Vor Möbelbestellungen sind Naturmaße zu nehmen. Änderungen der Küchenaufteilung vorbehalten. Druck- und Satzfehler, sowie Irrtümer und baulich bedingte Änderungen vorbehalten. Die Wohnungsgrößen sind Circa - Angaben und können sich durch die Detailplanung geringfügig ändern. Maßgeblich ist in jedem Fall der Mietvertrag.

3 ZIMMER 71,64 m<sup>2</sup> WOHNFLÄCHE

Zum GLÜCK  
Pixendorf



Lageplan ohne Maßstab

Fuchsenstraße 7, A-3441 Pixendorf

Fuchsenstraße 7 / TÜR 8  
1.Obergeschoss

3-Zimmer-Wohnung

Wohnfläche	71,64 m <sup>2</sup>
Loggia	17,05 m <sup>2</sup>
Kellerabteil	2,00 m <sup>2</sup>

BAUHERR:

LAUDAN Neunzehnte Immobilien GmbH  
LAUDAN Zwanzigste Immobilien GmbH

PLANUNG:

AllesWirdGut Architektur ZT GmbH

VERWERTUNG:

ZumGLÜCK: info@zumGLUECK.co.at

ÜNGER

AllesWirdGut

Datum: 26.04.2020

Index: 06

BRUTTOMIETE: 1.078,52



Mitglied des  
immobilienring.at





STIEGE 1 | TOP 11



0 1 2 3 4m

Die dargestellte Möblierung hat Symboldenkmale und stellt einen Einrichtungsvorschlag dar. Die Einrichtungsgegenstände sind - ausgenommen Küche, Badewanne und / oder Dusche, Wäschekorb und WC - nicht Bestandteil der Wohnung. Vor Möbelbestellungen sind Naturmaße zu nehmen. Änderungen der Kitchensaufteilung vorbehalten. Druck- und Satzfehler, sowie Irrtümer und baulich bedingte Änderungen vorbehalten. Die Wohnungsgrößen sind Circa - Angaben und können sich durch die Detailplanung geringfügig ändern. Maßgeblich ist in jedem Fall der Mietvertrag.

2 ZIMMER 48,48 m<sup>2</sup> WOHNFLÄCHE

Zum GLÜCK  
Pixendorf



Lageplan ohne Maßstab

Fuchsenstraße 7, A-3441 Pixendorf

Fuchsenstraße 7 / TÜR 11  
2.Obergeschoss

2-Zimmer-Wohnung

Wohnfläche	48,48 m <sup>2</sup>
Loggia	10,76 m <sup>2</sup>
Kellerabteil	2,00 m <sup>2</sup>

BAUHERR:  
LAUDAN Neunzehnte Immobilien GmbH  
LAUDAN Zwanzigste Immobilien GmbH

PLANUNG:  
AllesWirdGut Architektur ZT GmbH

VERWERTUNG:  
ZumGLÜCK: info@zumglueck.co.at

ÜNGER

AllesWirdGut

Datum: 26.04.2024

Index: 06

BRUTTOMIETE: 753,34



Mitglied des  
immobilienring.at



STIEGE 1 | TOP 12



0 1 2 3 4m

Die dargestellte Möblierung hat Symbolcharakter und stellt einen Einrichtungsvorschlag dar. Die Einrichtungsgegenstände sind - ausgenommen Küche, Badewanne und / oder Dusche, Wäschekorb und WC - nicht Bestandteil der Wohnung. Vor Möbelbestellungen sind Naturmaße zu nehmen. Änderungen der Küchenaufteilung vorbehalten. Druck- und Satzfehler, sowie Irrtümer und basisch bedingte Änderungen vorbehalten. Die Wohnungsgrößen sind Circa - Angaben und können sich durch die Detailplanung geringfügig ändern. Maßgeblich ist in jedem Fall der Mietvertrag.

3 ZIMMER 73,17 m<sup>2</sup> WOHNFLÄCHE



Lageplan ohne Maßstab

Fuchsenstraße 7, A-3441 Pixendorf

Fuchsenstraße 7 / TÜR 12  
2.Obergeschoss

3-Zimmer-Wohnung	
Wohnfläche	73,17 m <sup>2</sup>
Loggia	18,49 m <sup>2</sup>
Kellerabteil	2,00 m <sup>2</sup>

BAUHERR:  
LAUDAN Neunzehnte Immobilien GmbH  
LAUDAN Zwanzigste Immobilien GmbH

PLANUNG:  
AllesWirdGut Architektur ZT GmbH

VERWERTUNG:  
ZumGLÜCK: info@zumGLUECK.co.at

ÜNGER AllesWirdGut

Datum: 26.04.2020

Index: 06

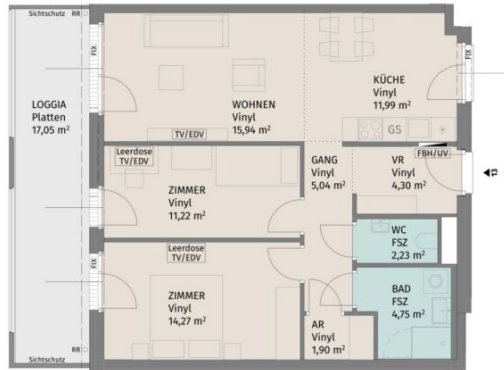
BRUTTOMIETE: 1.111,99



Mitglied des  
immobilienring.at



STIEGE 1 | TOP 13



Zum GLÜCK  
Pixendorf



Lageplan ohne Maßstab

Fuchsenstraße 7, A-3441 Pixendorf

Fuchsenstraße 7 / TÜR 13  
2.Obergeschoss

3-Zimmer-Wohnung

Wohnfläche	71,64 m <sup>2</sup>
Loggia	17,05 m <sup>2</sup>
Kellerabteil	2,00 m <sup>2</sup>

BAUHERR:

LAUDAN Neunzehnte Immobilien GmbH  
LAUDAN Zwanzigste Immobilien GmbH

PLANUNG:

AllesWirdGut Architektur ZT GmbH

VERWERTUNG:

ZumGLÜCK: info@zumglueck.co.at

ÜNGER

AllesWirdGut

Datum: 26.04.2024

Index: 06



0 1 2 3 4m

Die dargestellte Möblierung hat Symboldcharakter und stellt einen Einrichtungsvorschlag dar. Die Einrichtungsgegenstände sind - ausgenommen Küche, Badewanne und / oder Dusche, Wäschekorb und WC - nicht Bestandteil der Wohnung. Vor Möbelbestellungen sind Naturmaße zu nehmen. Änderungen der Kitchenaufteilung vorbehalten. Druck- und Satzfehler, sowie Irrtümer und baulich bedingte Änderungen vorbehalten. Die Wohnungsgrößen sind Circa - Angaben und können sich durch die Detailplanung geringfügig ändern. Maßgeblich ist in jedem Fall der Mietvertrag.

3 ZIMMER 71,64 m<sup>2</sup> WOHNFLÄCHE

BRUTTOMIETE: 1.078,52

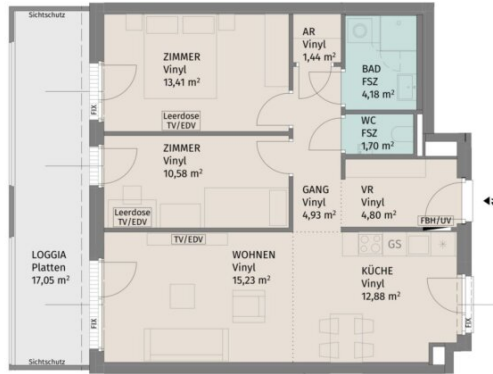


Mitglied des  
immobilienring.at





STIEGE 1 | TOP 14



Die dargestellte Möblierung hat Symboldenkmale und stellt einen Einrichtungsvorschlag dar. Die Einrichtungsgegenstände sind - ausgenommen Küche, Badewanne und / oder Dusche, Wäschekorb und WC - nicht Bestandteil der Wohnung. Vor Möbelbestellungen sind Naturmaße zu nehmen. Änderungen der Kitchenaufteilung vorbehalten. Druck- und Satzfehler, sowie Irrtümer und basisch bedingte Änderungen vorbehalten. Die Wohnungsgrößen sind Circa - Angaben und können sich durch die Detailplanung geringfügig ändern. Maßgeblich ist in jedem Fall der Mietvertrag.

3 ZIMMER 69,15 m<sup>2</sup> WOHNFLÄCHE

Zum GLÜCK  
Pixendorf



Lageplan ohne Maßstab

Fuchsenstraße 7, A-3441 Pixendorf

Fuchsenstraße 7 / TÜR 14  
2.Obergeschoss

3-Zimmer-Wohnung

Wohnfläche	69,15 m <sup>2</sup>
Loggia	17,05 m <sup>2</sup>
Kellerabteil	2,00 m <sup>2</sup>

BAUHERR:

LAUDAN Neunzehnte Immobilien GmbH  
LAUDAN Zwanzigste Immobilien GmbH

PLANUNG:

AllesWirdGut Architektur ZT GmbH

VERWERTUNG:

ZumGLÜCK: info@zumglueck.co.at

ÜNGER

AllesWirdGut

Datum: 26.04.2024

Index: 06

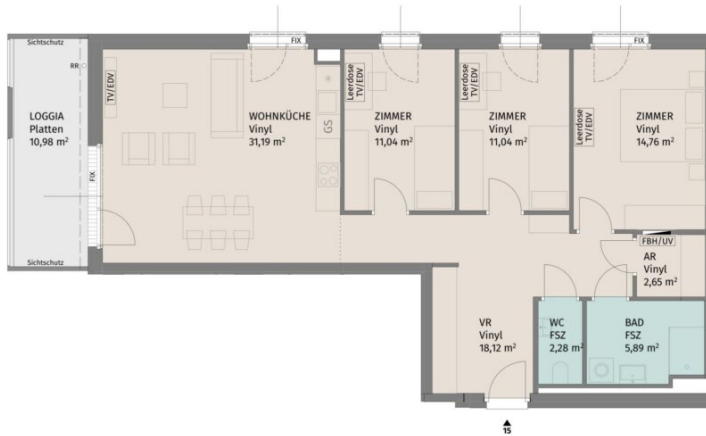
BRUTTOMIETE: 1.046,78



Mitglied des  
immobilienring.at



STIEGE 1 | TOP 15



Die dargestellte Möblierung hat Symboldenkmale und stellt einen Einrichtungsvorschlag dar. Die Einrichtungsgegenstände sind - ausgenommen Küche, Badewanne und / oder Dusche, Wäschekorb und WC - nicht Bestandteil der Wohnung. Vor Möbelbestellungen sind Naturmaße zu nehmen. Änderungen der Kitchenaufteilung vorbehalten. Druck- und Satzfehler, sowie Irrtümer und baulich bedingte Änderungen vorbehalten. Die Wohnungsgrößen sind Circa - Angaben und können sich durch die Detailplanung geringfügig ändern. Maßgeblich ist in jedem Fall der Mietvertrag.

4 ZIMMER 96,96 m<sup>2</sup> WOHNFLÄCHE

Zum GLÜCK  
Pixendorf



Lageplan ohne Maßstab

Fuchsenstraße 7, A-3441 Pixendorf

Fuchsenstraße 7 / TÜR 15  
2.Obergeschoss

4-Zimmer-Wohnung

Wohnfläche	96,97 m <sup>2</sup>
Loggia	10,98 m <sup>2</sup>
Kellerabteil	2,00 m <sup>2</sup>

BAUHERR:

LAUDAN Neunzehnte Immobilien GmbH

LAUDAN Zwanzigste Immobilien GmbH

PLANUNG:

AllesWirdGut Architektur ZT GmbH

VERVERTUNG:

ZumGLÜCK: info@zumglueck.co.at

ÜNGER

AllesWirdGut

Datum: 26.04.2024

Index: 06

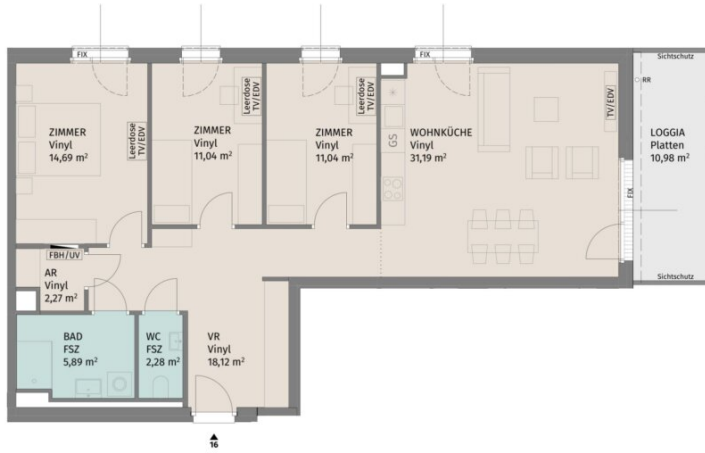
BRUTTOMIETE: 1.325,53



Mitglied des  
immobilienring.at



STIEGE 1 | TOP 16



0 1 2 3 4m

Die dargestellte Möblierung hat Symboldenkmale und stellt einen Einrichtungsvorschlag dar. Die Einrichtungsgegenstände sind - ausgenommen Küche, Badewanne und / oder Dusche, Wäschekorb und WC - nicht Bestandteil der Wohnung. Vor Möbelbestellungen sind Naturmaße zu nehmen. Änderungen der Küchenaufteilung vorbehalten. Druck- und Satzfehler, sowie Irrtümer und baulich bedingte Änderungen vorbehalten. Die Wohnungsgrößen sind Circa - Angaben und können sich durch die Detailplanung geringfügig ändern. Maßgeblich ist in jedem Fall der Mietvertrag.

4 ZIMMER 96,51 m<sup>2</sup> WOHNFLÄCHE

Zum GLÜCK  
Pixendorf



Lageplan ohne Maßstab

Fuchsenstraße 7, A-3441 Pixendorf

Fuchsenstraße 7 / TÜR 16  
2.Obergeschoss

4-Zimmer-Wohnung

Wohnfläche	96,52 m <sup>2</sup>
Loggia	10,98 m <sup>2</sup>
Kellerabteil	2,00 m <sup>2</sup>

BAUHERR:  
LAUDAN Neunzehnte Immobilien GmbH  
LAUDAN Zwanzigste Immobilien GmbH

PLANUNG:  
AllesWirdGut Architektur ZT GmbH

VERMERTUNG:  
ZumGLÜCK: info@zumGLUECK.co.at

ÜNGER

AllesWirdGut

Datum: 26.04.2020

Index: 06

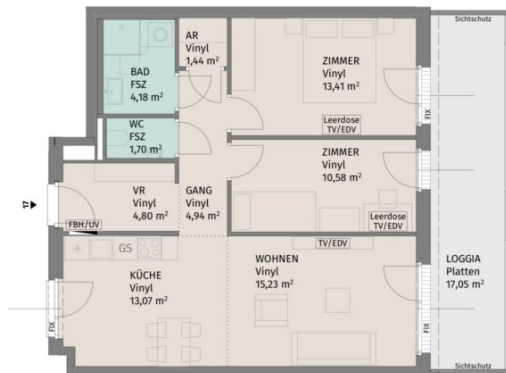
BRUTTOMIETE: 1.325,50



Mitglied des  
immobilienring.at



STIEGE 1 | TOP 17



0 1 2 3 4m

Die dargestellte Möblierung hat Symboldenkmale und stellt einen Einrichtungsvorschlag dar. Die Einrichtungsgegenstände sind - ausgenommen Küche, Badewanne und / oder Dusche, Wäschekorb und WC - nicht Bestandteil der Wohnung. Vor Möbelbestellungen sind Naturmaße zu nehmen. Änderungen der Kitchenaufteilung vorbehalten. Druck- und Satzfehler, sowie Irrtümer und baulich bedingte Änderungen vorbehalten. Die Wohnungsgrößen sind Circa - Angaben und können sich durch die Detailplanung geringfügig ändern. Maßgeblich ist in jedem Fall der Mietvertrag.

3 ZIMMER 69,35 m<sup>2</sup> WOHNFLÄCHE

Zum GLÜCK  
Pixendorf



Lageplan ohne Maßstab

Fuchsenstraße 7, A-3441 Pixendorf

Fuchsenstraße 7 / TÜR 17  
2.Obergeschoss

3-Zimmer-Wohnung

Wohnfläche	69,35 m <sup>2</sup>
Loggia	17,05 m <sup>2</sup>
Kellerabteil	2,00 m <sup>2</sup>

BAUHERR:

LAUDAN Neunzehnte Immobilien GmbH  
LAUDAN Zwanzigste Immobilien GmbH

PLANUNG:

AllesWirdGut Architektur ZT GmbH

VERWERTUNG:

ZumGLÜCK: info@zumGLUECK.co.at

ÜNGER

AllesWirdGut

Datum: 26.04.2024

Index: 06

BRUTTOMIETE: 1.071,96



Mitglied des  
immobilienring.at



STIEGE 1 | TOP 18



0 1 2 3 4m

Die dargestellte Möblierung hat Symboldenkmale und stellt einen Einrichtungsvorschlag dar. Die Einrichtungsgegenstände sind - ausgenommen Küche, Badewanne und / oder Dusche, Wäschekorb und WC - nicht Bestandteil der Wohnung. Vor Möbelbestellungen sind Naturmaße zu nehmen. Änderungen der Küchenaufteilung vorbehalten. Druck- und Satzfehler, sowie Irrtümer und baulich bedingte Änderungen vorbehalten. Die Wohnungsgrößen sind Circa - Angaben und können sich durch die Detailplanung geringfügig ändern. Maßgeblich ist in jedem Fall der Mietvertrag.

3 ZIMMER 71,64 m<sup>2</sup> WOHNFLÄCHE

Zum GLÜCK  
Pixendorf



Lageplan ohne Maßstab

Fuchsenstraße 7, A-3441 Pixendorf

Fuchsenstraße 7 / TÜR 18  
2.Obergeschoss

3-Zimmer-Wohnung	
Wohnfläche	71,64 m <sup>2</sup>
Loggia	17,05 m <sup>2</sup>
Kellerabteil	2,00 m <sup>2</sup>

BAUHERR:  
LAUDAN Neunzehnte Immobilien GmbH  
LAUDAN Zwanzigste Immobilien GmbH

PLANUNG:  
AllesWirdGut Architektur ZT GmbH

VERWERTUNG:  
ZumGLÜCK: info@zumGLUECK.co.at

ÜNGER AllesWirdGut

Datum: 26.04.2020

Index: 06

BRUTTOMIETE: 1.101,75



Mitglied des  
immobilienring.at



STIEGE 1 | TOP 19



0 1 2 3 4m

Die dargestellte Möblierung hat Symbolcharakter und stellt einen Einrichtungsvorschlag dar. Die Einrichtungsgegenstände sind - ausgenommen Küche, Badewanne und / oder Dusche, Wäschekorb und WC - nicht Bestandteil der Wohnung. Vor Möbelbestellungen sind Naturmaße zu nehmen. Änderungen der Küchenaufteilung vorbehalten. Druck- und Satzfehler, sowie Irrtümer und baulich bedingte Änderungen vorbehalten. Die Wohnungsgrößen sind Circa - Angaben und können sich durch die Detailplanung geringfügig ändern. Maßgeblich ist in jedem Fall der Mietvertrag.

3 ZIMMER 73,17 m<sup>2</sup> WOHNFLÄCHE

Zum GLÜCK  
Pixendorf



Lageplan ohne Maßstab

Fuchsenstraße 7, A-3441 Pixendorf

Fuchsenstraße 7 / TÜR 19  
2.Obergeschoss

3-Zimmer-Wohnung

Wohnfläche	73,17 m <sup>2</sup>
Loggia	18,49 m <sup>2</sup>
Kellerabteil	2,00 m <sup>2</sup>

BAUHERR:

LAUDAN Neunzehnte Immobilien GmbH  
LAUDAN Zwanzigste Immobilien GmbH

PLANUNG:

AllesWirdGut Architektur ZT GmbH

VERWERTUNG:

ZumGLÜCK: info@zumglueck.co.at

ÜNGER

AllesWirdGut

Datum: 26.04.2024

Index: 06

BRUTTOMIETE: 1.121,59



Mitglied des  
immobilienring.at



STIEGE 1 | TOP 20



0 1 2 3 4m

Die dargestellte Möblierung hat Symboldenkmale und stellt einen Einrichtungsvorschlag dar. Die Einrichtungsgegenstände sind - ausgenommen Küche, Badewanne und / oder Dusche, Wäschekorb und WC - nicht Bestandteil der Wohnung. Vor Möbelbestellungen sind Naturmaße zu nehmen. Änderungen der Kitchensaufteilung vorbehalten. Druck- und Satzfehler, sowie Irrtümer und baulich bedingte Änderungen vorbehalten. Die Wohnungsgrößen sind Circa - Angaben und können sich durch die Detailplanung geringfügig ändern. Maßgeblich ist in jedem Fall der Mietvertrag.

2 ZIMMER 48,44 m<sup>2</sup> WOHNFLÄCHE

Zum GLÜCK  
Pixendorf



Lageplan ohne Maßstab

Fuchsenstraße 7, A-3441 Pixendorf

Fuchsenstraße 7 / TÜR 20  
2.Obergeschoss

2-Zimmer-Wohnung  
Wohnfläche 48,44 m<sup>2</sup>  
Loggia 10,76 m<sup>2</sup>  
Kellerabteil 2,00 m<sup>2</sup>

BAUHERR:  
LAUDAN Neunzehnte Immobilien GmbH  
LAUDAN Zwanzigste Immobilien GmbH

PLANUNG:  
AllesWirdGut Architektur ZT GmbH

VERWERTUNG:  
ZumGLÜCK: info@zumglueck.co.at

ÜNGER AllesWirdGut

Datum: 26.04.2024

Index: 06

BRUTTOMIETE: 752,8



Mitglied des  
immobilienring.at



STIEGE 1 | TOP 21



0 1 2 3 4m

Die dargestellte Möblierung hat Symboldcharakter und stellt einen Einrichtungsvorschlag dar. Die Einrichtungsgegenstände sind - ausgenommen Küche, Badewanne und / oder Dusche, Wäschekorb und WC - nicht Bestandteil der Wohnung. Vor Möbelbestellungen sind Naturmaße zu nehmen. Änderungen der Küchenaufteilung vorbehalten. Druck- und Satzfehler, sowie Irrtümer und baulich bedingte Änderungen vorbehalten. Die Wohnungsgrößen sind Circa - Angaben und können sich durch die Detailplanung geringfügig ändern. Maßgeblich ist in jedem Fall der Mietvertrag.

2 ZIMMER 48,48 m<sup>2</sup> WOHNFLÄCHE

Zum GLÜCK  
Pixendorf



Lageplan ohne Maßstab

Fuchsenstraße 7, A-3441 Pixendorf

Fuchsenstraße 7 / TÜR 21  
3.Obergeschoss

2-Zimmer-Wohnung

Wohnfläche	48,48 m <sup>2</sup>
Loggia	10,76 m <sup>2</sup>
Kellerabteil	2,00 m <sup>2</sup>

BAUHERR:

LAUDAN Neunzehnte Immobilien GmbH  
LAUDAN Zwanzigste Immobilien GmbH

PLANUNG:

AllesWirdGut Architektur ZT GmbH

VERVERTUNG:

ZumGLÜCK: info@zumglueck.co.at

ÜNGER

AllesWirdGut

Datum: 26.04.2020

Index: 06

BRUTTOMIETE: 753,34

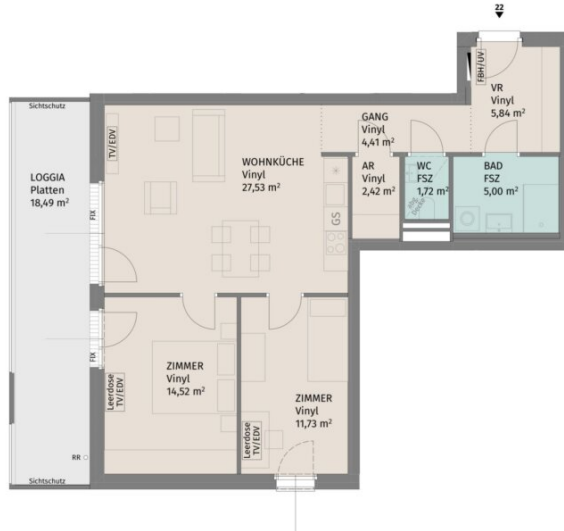


Mitglied des  
immobilienring.at





STIEGE 1 | TOP 22



Die dargestellte Möblierung hat Symboldcharakter und stellt einen Einrichtungsvorschlag dar. Die Einrichtungsgegenstände sind - ausgenommen Küche, Badewanne und / oder Dusche, Wäschekorb und WC - nicht Bestandteil der Wohnung. Vor Möbelbestellungen sind Naturmaße zu nehmen. Änderungen der Küchenaufteilung vorbehalten. Druck- und Satzfehler, sowie Irrtümer und baulich bedingte Änderungen vorbehalten. Die Wohnungsgrößen sind Circa - Angaben und können sich durch die Detailplanung geringfügig ändern. Maßgeblich ist in jedem Fall der Mietvertrag.

3 ZIMMER 73,17 m<sup>2</sup> WOHNFLÄCHE



Lageplan ohne Maßstab

Fuchsenstraße 7, A-3441 Pixendorf

Fuchsenstraße 7 / TÜR 22  
3.Obergeschoss

3-Zimmer-Wohnung

Wohnfläche	73,17 m <sup>2</sup>
Loggia	18,49 m <sup>2</sup>
Kellerabteil	2,00 m <sup>2</sup>

BAUHERR:

LAUDAN Neunzehnte Immobilien GmbH  
LAUDAN Zwanzigste Immobilien GmbH

PLANUNG:

AllesWirdGut Architektur ZT GmbH

VERWERTUNG:

ZumGLÜCK: info@zumGLUECK.co.at

ÜNGER

AllesWirdGut

Datum: 26.04.2024

Index: 06

BRUTTOMIETE: 1.111,99



Mitglied des  
immobilienring.at



## Ihre EHL Planmappe

Fuchsenstraße 7, 3451 Pixendorf

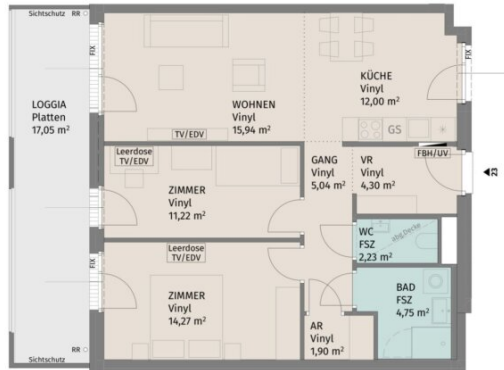
Wir leben  
Immobilien.



Mitglied des  
immobilienring.at



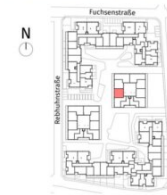
STIEGE 1 | TOP 23



Die dargestellte Möblierung hat Symboldenkmale und stellt einen Einrichtungsvorschlag dar. Die Einrichtungsgegenstände sind - ausgenommen Küche, Badewanne und / oder Dusche, Wäschekorb und WC - nicht Bestandteil der Wohnung. Vor Möbelbestellungen sind Naturmaße zu nehmen. Änderungen der Kitchenaufteilung vorbehalten. Druck- und Satzfehler, sowie Irrtümer und baulich bedingte Änderungen vorbehalten. Die Wohnungsgrößen sind Circa - Angaben und können sich durch die Detailplanung geringfügig ändern. Maßgeblich ist in jedem Fall der Mietvertrag.

3 ZIMMER 71,65 m<sup>2</sup> WOHNFLÄCHE

Zum GLÜCK  
Pixendorf



Lageplan ohne Maßstab

Fuchsenstraße 7, A-3441 Pixendorf

Fuchsenstraße 7 / TÜR 23  
3.Obergeschoss

3-Zimmer-Wohnung	
Wohnfläche	71,65 m <sup>2</sup>
Loggia	17,05 m <sup>2</sup>
Kellerabteil	2,00 m <sup>2</sup>

BAUHERR:

LAUDAN Neunzehnte Immobilien GmbH  
LAUDAN Zwanzigste Immobilien GmbH

PLANUNG:

AllesWirdGut Architektur ZT GmbH

VERWERTUNG:

ZumGLÜCK: info@zumglueck.co.at



AllesWirdGut

Datum: 25.04.2024

Index: 06

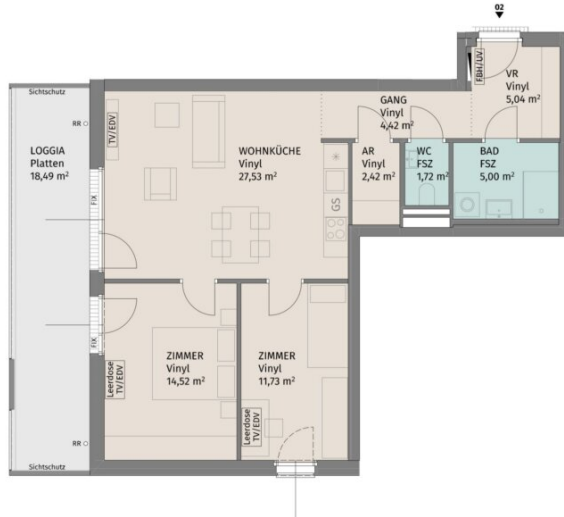
BRUTTOMIETE: 1.078,65



Mitglied des  
immobilienring.at



STIEGE 1 | TOP 2



Lageplan ohne Maßstab

Rebhuhnstraße 4, A-3441 Pixendorf

Rebhuhnstraße 4 / TÜR 2  
1.Obergeschoss

3-Zimmer-Wohnung

Wohnfläche	72,38 m <sup>2</sup>
Loggia	18,49 m <sup>2</sup>
Kellerabteil	2,28 m <sup>2</sup>

BAUHERR:  
LAUDAN Neunzehnte Immobilien GmbH  
LAUDAN Zwanzigste Immobilien GmbH

UNGER  
Immobilien

Datum: 26.04.2024



Die dargestellte Möblierung hat Symbolcharakter und stellt einen Einrichtungsvorschlag dar. Die Einrichtungsgegenstände sind - ausgenommen Küche, Badewanne und / oder Dusche, Wäschetrockner und WC - nicht Bestandteil der Wohnung. Vor Möbelbestellungen sind Naturmaße zu nehmen. Änderungen der Küchenaufteilung vorbehalten. Druck- und Satzfehler, sowie Irrtümer und basically bedingte Änderungen vorbehalten. Die Wohnungsgrößen sind Circa - Angaben und können sich durch die Detailplanung geringfügig ändern. Maßgeblich ist in jedem Fall der Mietvertrag.

3 ZIMMER 72,38 m<sup>2</sup> WOHNFLÄCHE

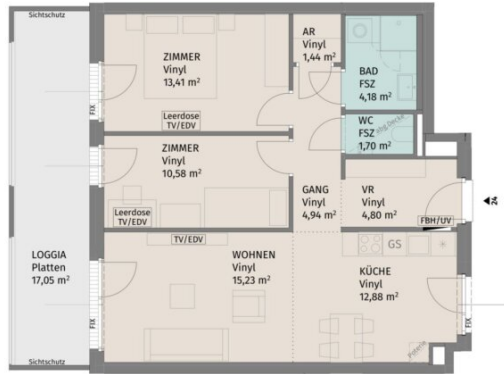
BRUTTOMIETE: 1.078,12



Mitglied des  
immobilienring.at



STIEGE 1 | TOP 24



Die dargestellte Möblierung hat Symboldenkmale und stellt einen Einrichtungsvorschlag dar. Die Einrichtungsgegenstände sind - ausgenommen Küche, Badewanne und / oder Dusche, Wäschekorb und WC - nicht Bestandteil der Wohnung. Vor Möbelbestellungen sind Naturmaße zu nehmen. Änderungen der Kitchensaufteilung vorbehalten. Druck- und Satzfehler, sowie Irrtümer und baulich bedingte Änderungen vorbehalten. Die Wohnungsgrößen sind Circa - Angaben und können sich durch die Detailplanung geringfügig ändern. Maßgeblich ist in jedem Fall der Mietvertrag.

3 ZIMMER 69,16 m<sup>2</sup> WOHNFLÄCHE

Zum GLÜCK  
Pixendorf



Lageplan ohne Maßstab

Fuchsenstraße 7, A-3441 Pixendorf

Fuchsenstraße 7 / TÜR 24  
3.Obergeschoss

3-Zimmer-Wohnung

Wohnfläche	69,16 m <sup>2</sup>
Loggia	17,05 m <sup>2</sup>
Kellerabteil	2,00 m <sup>2</sup>

BAUHERR:

LAUDAN Neunzehnte Immobilien GmbH  
LAUDAN Zwanzigste Immobilien GmbH

PLANUNG:

AllesWirdGut Architektur ZT GmbH

VERWERTUNG:

ZumGLÜCK: info@zumglueck.co.at

ÜNGER

AllesWirdGut

Datum: 26.04.2024

Index: 06

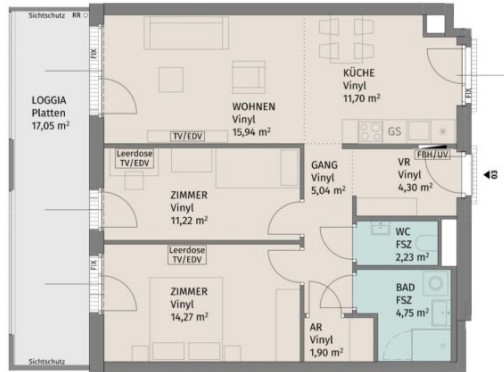
BRUTTOMIETE: 1.046,90



Mitglied des  
immobilienring.at



STIEGE 1 | TOP 3



Lageplan ohne Maßstab

Rebhuhnstraße 4, A-3441 Pixendorf

Rebhuhnstraße 4 / TÜR 3  
1.Obergeschoss

3-Zimmer-Wohnung

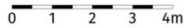
Wohnfläche	71,35 m <sup>2</sup>
Loggia	17,05 m <sup>2</sup>
Kellerabteil	2,28 m <sup>2</sup>

BAUHERR:

LAUDAN Neunzehnte Immobilien GmbH  
LAUDAN Zwanzigste Immobilien GmbH

UNGER

Datum: 26.04.2024



Die dargestellte Möblierung hat Symbolcharakter und stellt einen Einrichtungsvorschlag dar. Die Einrichtungsgegenstände sind - ausgenommen Küche, Badewanne und / oder Dusche, Wäschetrich und WC - nicht Bestandteil der Wohnung. Vor Möbelbestellungen sind Naturmaße zu nehmen. Änderungen der Küchenaufteilung vorbehalten. Druck- und Satzfehler, sowie Irrtümer und basically bedingte Änderungen vorbehalten. Die Wohnungsgrößen sind Circa - Angaben und können sich durch die Detailplanung geringfügig ändern. Maßgeblich ist in jedem Fall der Mietvertrag.

3 ZIMMER 71,35 m<sup>2</sup> WOHNFLÄCHE

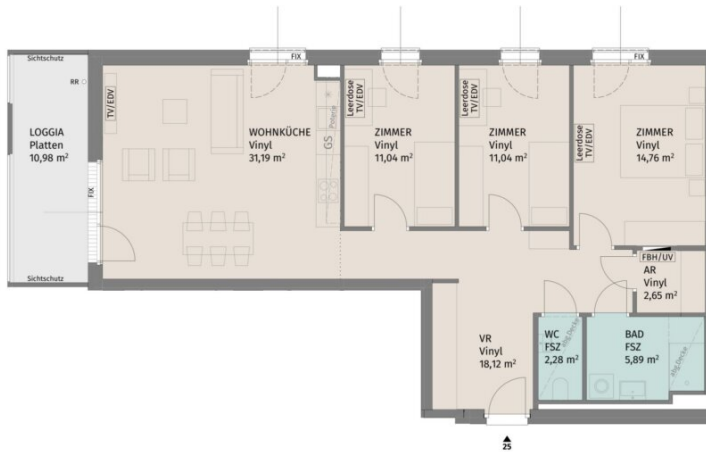
BRUTTOMIETE: 1.051,67



Mitglied des  
immobilienring.at



STIEGE 1 | TOP 25



0 1 2 3 4m

Die dargestellte Möblierung hat Symboldenkmale und stellt einen Einrichtungsvorschlag dar. Die Einrichtungsgegenstände sind - ausgenommen Küche, Badewanne und / oder Dusche, Waschtisch und WC - nicht Bestandteil der Wohnung. Vor Möbelbestellungen sind Naturmaße zu nehmen. Änderungen der Kitchenaufteilung vorbehalten. Druck- und Satzfehler, sowie Irrtümer und baulich bedingte Änderungen vorbehalten. Die Wohnungsgrößen sind Circa - Angaben und können sich durch die Detailplanung geringfügig ändern. Maßgeblich ist in jedem Fall der Mietvertrag.

4 ZIMMER 96,96 m<sup>2</sup> WOHNFLÄCHE

Zum GLÜCK  
Pixendorf



Lageplan ohne Maßstab

Fuchsenstraße 7, A-3441 Pixendorf

Fuchsenstraße 7 / TÜR 25  
3.Obergeschoss

4-Zimmer-Wohnung

Wohnfläche	96,97 m <sup>2</sup>
Loggia	10,98 m <sup>2</sup>
Kellerabteil	2,00 m <sup>2</sup>

BAUHERR:

LAUDAN Neunzehnte Immobilien GmbH  
LAUDAN Zwanzigste Immobilien GmbH

PLANUNG:

AllesWirdGut Architektur ZT GmbH

VERWERTUNG:

ZumGLÜCK: info@zumGLUECK.co.at

ÜNGER

AllesWirdGut

Datum: 25.04.2024

Index: 06

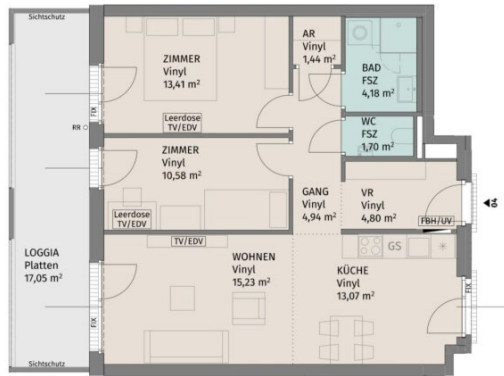
BRUTTOMIETE: 1.325,53



Mitglied des  
immobilienring.at



STIEGE 1 | TOP 4



Lageplan ohne Maßstab

Rebhuhnstraße 4, A-3441 Pixendorf

Rebhuhnstraße 4 / TÜR 4  
1.Obergeschoss

3-Zimmer-Wohnung

Wohnfläche	69,35 m <sup>2</sup>
Loggia	17,05 m <sup>2</sup>
Kellerabteil	2,22 m <sup>2</sup>

BAUHERR:

LAUDAN Neunzehnte Immobilien GmbH  
LAUDAN Zwanzigste Immobilien GmbH

UNGER

Datum: 26.04.2024



0 1 2 3 4m

Die dargestellte Möblierung hat Symbolcharakter und stellt einen Einrichtungsvorschlag dar. Die Einrichtungsgegenstände sind - ausgenommen Küche, Badewanne und / oder Dusche, Wäschetrockner und WC - nicht Bestandteil der Wohnung. Vor Möbelbestellungen sind Naturmaße zu nehmen. Änderungen der Küchenaufteilung vorbehalten. Druck- und Satzfehler, sowie Irrtümer und basisch bedingte Änderungen vorbehalten. Die Wohnungsgrößen sind Circa - Angaben und können sich durch die Detailplanung geringfügig ändern. Maßgeblich ist in jedem Fall der Mietvertrag.

3 ZIMMER 69,35 m<sup>2</sup> WOHNFLÄCHE

BRUTTOMIETE: 1.017,65

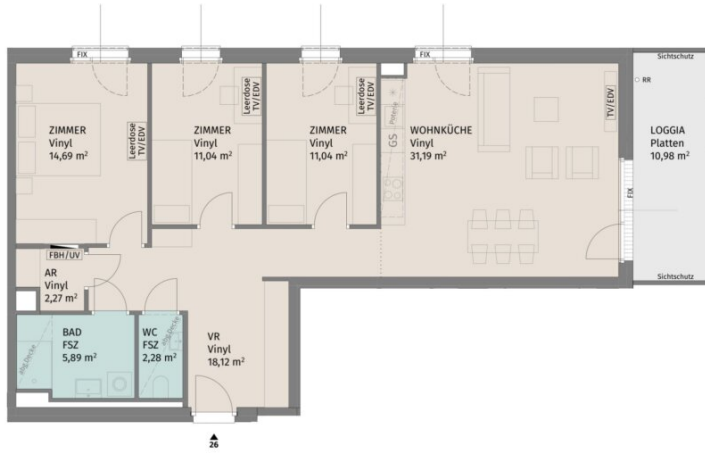


Mitglied des  
immobilienring.at





STIEGE 1 | TOP 26



Die dargestellte Möblierung hat Symboldenkmale und stellt einen Einrichtungsvorschlag dar. Die Einrichtungsgegenstände sind - ausgenommen Küche, Badewanne und / oder Dusche, Wäschetrockner und WC - nicht Bestandteil der Wohnung. Vor Möbelbestellungen sind Naturmaße zu nehmen. Änderungen der Küchenaufteilung vorbehalten. Druck- und Satzfehler, sowie Irrtümer und baulich bedingte Änderungen vorbehalten. Die Wohnungsgrößen sind Circa - Angaben und können sich durch die Detailplanung geringfügig ändern. Maßgeblich ist in jedem Fall der Mietvertrag.

4 ZIMMER 96,51 m<sup>2</sup> WOHNFLÄCHE

Zum GLÜCK  
Pixendorf



Lageplan ohne Maßstab

Fuchsenstraße 7, A-3441 Pixendorf

Fuchsenstraße 7 / TÜR 26  
3.Obergeschoss

4-Zimmer-Wohnung

Wohnfläche	96,52 m <sup>2</sup>
Loggia	10,98 m <sup>2</sup>
Kellerabteil	2,00 m <sup>2</sup>

BAUHERR:  
LAUDAN Neunzehnte Immobilien GmbH  
LAUDAN Zwanzigste Immobilien GmbH

PLANUNG:  
AllesWirdGut Architektur ZT GmbH

VERMERTUNG:  
ZumGLÜCK: info@zumGLUECK.co.at



AllesWirdGut

Datum: 26.04.2020

Index: 06

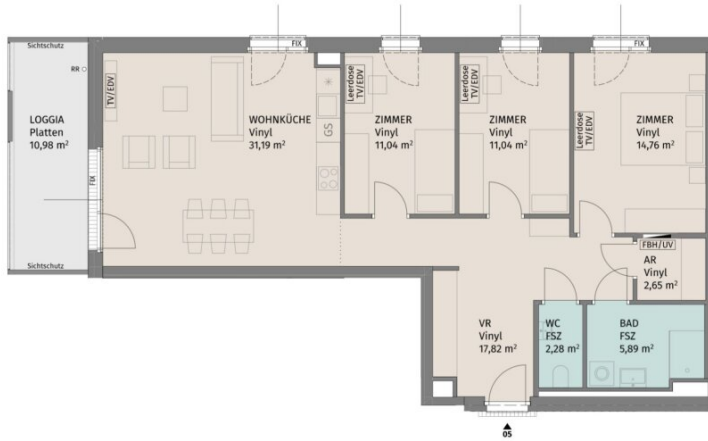
BRUTTOMIETE: 1.325,50



Mitglied des  
immobilienring.at



STIEGE 1 | TOP 5



Lageplan ohne Maßstab

Rebhuhnstraße 4, A-3441 Pixendorf

Rebhuhnstraße 4 / TÜR 5  
1.Obergeschoss

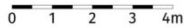
4-Zimmer-Wohnung

Wohnfläche	96,67 m <sup>2</sup>
Loggia	10,98 m <sup>2</sup>
Kellerabteil	2,22 m <sup>2</sup>

BAUHERR:  
LAUDAN Neunzehnte Immobilien GmbH  
LAUDAN Zwanzigste Immobilien GmbH

UNGER

Datum: 25.04.2024



Die dargestellte Möblierung hat Symbolcharakter und stellt einen Einrichtungsvorschlag dar. Die Einrichtungsgegenstände sind - ausgenommen Küche, Badewanne und / oder Dusche, Waschtisch und WC - nicht Bestandteil der Wohnung. Vor Möbelbestellungen sind Naturmaße zu nehmen. Änderungen der Küchenaufteilung vorbehalten. Druck- und Satzfehler, sowie Irrtümer und baulich bedingte Änderungen vorbehalten. Die Wohnungsgrößen sind Circa - Angaben und können sich durch die Detailplanung geringfügig ändern. Maßgeblich ist in jedem Fall der Mietvertrag.

4 ZIMMER 96,66 m<sup>2</sup> WOHNFLÄCHE

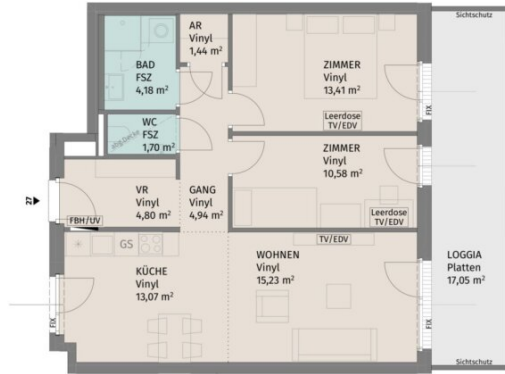
BRUTTOMIETE: 1.310,48



Mitglied des  
immobilienring.at



STIEGE 1 | TOP 27



0 1 2 3 4m

Die dargestellte Möblierung hat Symboldenkmale und stellt einen Einrichtungsvorschlag dar. Die Einrichtungsgegenstände sind - ausgenommen Küche, Badewanne und / oder Dusche, Wäschekorb und WC - nicht Bestandteil der Wohnung. Vor Möbelbestellungen sind Naturmaße zu nehmen. Änderungen der Kitchenaufteilung vorbehalten. Druck- und Satzfehler, sowie Irrtümer und baulich bedingte Änderungen vorbehalten. Die Wohnungsgrößen sind Circa - Angaben und können sich durch die Detailplanung geringfügig ändern. Maßgeblich ist in jedem Fall der Mietvertrag.

3 ZIMMER 69,35 m<sup>2</sup> WOHNFLÄCHE

Zum GLÜCK  
Pixendorf



Lageplan ohne Maßstab

Fuchsenstraße 7, A-3441 Pixendorf

Fuchsenstraße 7 / TÜR 27  
3.Obergeschoss

3-Zimmer-Wohnung

Wohnfläche	69,35 m <sup>2</sup>
Loggia	17,05 m <sup>2</sup>
Kellerabteil	2,00 m <sup>2</sup>

BAUHERR:

LAUDAN Neunzehnte Immobilien GmbH  
LAUDAN Zwanzigste Immobilien GmbH

PLANUNG:

AllesWirdGut Architektur ZT GmbH

VERWERTUNG:

ZumGLÜCK: info@zumglueck.co.at

ÜNGER

AllesWirdGut

Datum: 26.04.2024

Index: 06

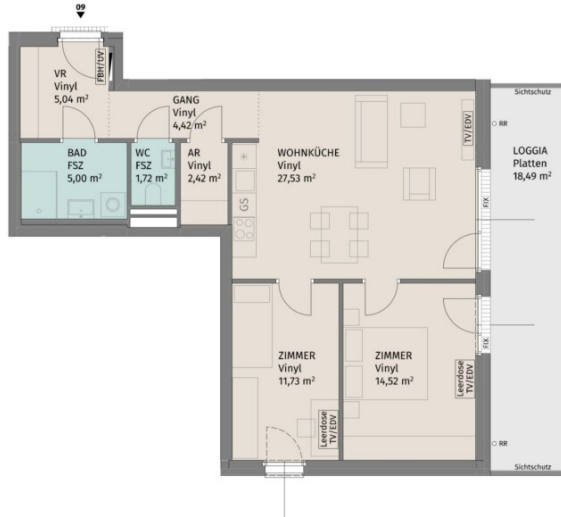
BRUTTOMIETE: 1.071,96



Mitglied des  
immobilienring.at



STIEGE 1 | TOP 9



Lageplan ohne Maßstab

Rebhuhnstraße 4, A-3441 Pixendorf

Rebhuhnstraße 4 / TÜR 9  
1.Obergeschoss

3-Zimmer-Wohnung

Wohnfläche	72,38 m <sup>2</sup>
Loggia	18,49 m <sup>2</sup>
Kellerabteil	2,03 m <sup>2</sup>

BAUHERR:  
LAUDAN Neunzehnte Immobilien GmbH  
LAUDAN Zwanzigste Immobilien GmbH

UNGER  
IMMOBILIEN

Datum: 26.04.2024



Die dargestellte Möblierung hat Symbolcharakter und stellt einen Einrichtungsvorschlag dar. Die Einrichtungsgegenstände sind - ausgenommen Küche, Badewanne und / oder Dusche, Wäschetrockner und WC - nicht Bestandteil der Wohnung. Vor Möbelbestellungen sind Naturmaße zu nehmen. Änderungen der Küchenaufteilung vorbehalten. Druck- und Satzfehler, sowie Irrtümer und baulich bedingte Änderungen vorbehalten. Die Wohnungsgrößen sind Circa - Angaben und können sich durch die Detailplanung geringfügig ändern. Maßgeblich ist in jedem Fall der Mietvertrag.

3 ZIMMER 72,38 m<sup>2</sup> WOHNFLÄCHE

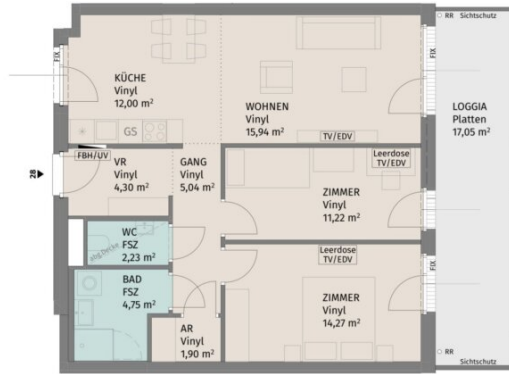
BRUTTOMIETE: 1.101,92



Mitglied des  
immobilienring.at



STIEGE 1 | TOP 28



0 1 2 3 4m

Die dargestellte Möblierung hat Symboldenkmale und stellt einen Einrichtungsvorschlag dar. Die Einrichtungsgegenstände sind - ausgenommen Küche, Badewanne und / oder Dusche, Wäschekorb und WC - nicht Bestandteil der Wohnung. Vor Möbelbestellungen sind Naturmaße zu nehmen. Änderungen der Küchenaufteilung vorbehalten. Druck- und Satzfehler, sowie Irrtümer und baulich bedingte Änderungen vorbehalten. Die Wohnungsgrößen sind Circa - Angaben und können sich durch die Detailplanung geringfügig ändern. Maßgeblich ist in jedem Fall der Mietvertrag.

3 ZIMMER 71,65 m<sup>2</sup> WOHNFLÄCHE

Zum GLÜCK  
Pixendorf



Lageplan ohne Maßstab

Fuchsenstraße 7, A-3441 Pixendorf

Fuchsenstraße 7 / TÜR 28  
3.Obergeschoss

3-Zimmer-Wohnung

Wohnfläche	71,65 m <sup>2</sup>
Loggia	17,05 m <sup>2</sup>
Kellerabteil	2,24 m <sup>2</sup>

BAUHERR:

LAUDAN Neunzehnte Immobilien GmbH  
LAUDAN Zwanzigste Immobilien GmbH

PLANUNG:

AllesWirdGut Architektur ZT GmbH

VERWERTUNG:

ZumGLÜCK: info@zumglueck.co.at



AllesWirdGut

Datum: 26.04.2024

Index: 06

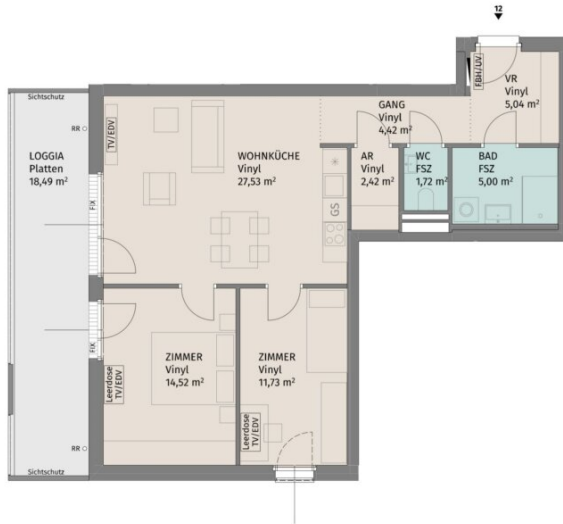
BRUTTOMIETE: 1.101,88



Mitglied des  
immobilienring.at



STIEGE 1 | TOP 12



Lageplan ohne Maßstab

Rebhuhnstraße 4, A-3441 Pixendorf

Rebhuhnstraße 4 / TÜR 12  
2.Obergeschoss

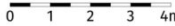
3-Zimmer-Wohnung

Wohnfläche	72,38 m <sup>2</sup>
Loggia	18,49 m <sup>2</sup>
Kellerabteil	2,03 m <sup>2</sup>

BAUHERR:  
LAUDAN Neunzehnte Immobilien GmbH  
LAUDAN Zwanzigste Immobilien GmbH



Datum: 26.04.2024



Die dargestellte Möblierung hat Symbolcharakter und stellt einen Einrichtungsvorschlag dar. Die Einrichtungsgegenstände sind - ausgenommen Küche, Badewanne und / oder Dusche, Wäschetrockner und WC - nicht Bestandteil der Wohnung. Vor Möbelbestellungen sind Naturmaße zu nehmen. Änderungen der Küchenaufteilung vorbehalten. Druck- und Satzfehler, sowie Irrtümer und basically bedingte Änderungen vorbehalten. Die Wohnungsgrößen sind Circa - Angaben und können sich durch die Detailplanung geringfügig ändern. Maßgeblich ist in jedem Fall der Mietvertrag.

3 ZIMMER 72,38 m<sup>2</sup> WOHNFLÄCHE

BRUTTOMIETE: 1.101,92



Mitglied des  
immobilienring.at



STIEGE 1 | TOP 29



0 1 2 3 4m

Die dargestellte Möblierung hat Symboldenkmale und stellt einen Einrichtungsvorschlag dar. Die Einrichtungsgegenstände sind - ausgenommen Küche, Badewanne und / oder Dusche, Wäschekorb und WC - nicht Bestandteil der Wohnung. Vor Möbelbestellungen sind Naturmaße zu nehmen. Änderungen der Küchenaufteilung vorbehalten. Druck- und Satzfehler, sowie Irrtümer und baulich bedingte Änderungen vorbehalten. Die Wohnungsgrößen sind Circa - Angaben und können sich durch die Detailplanung geringfügig ändern. Maßgeblich ist in jedem Fall der Mietvertrag.

3 ZIMMER 73,17 m<sup>2</sup> WOHNFLÄCHE

Zum GLÜCK  
Pixendorf



Lageplan ohne Maßstab

Fuchsenstraße 7, A-3441 Pixendorf

Fuchsenstraße 7 / TÜR 29  
3.Obergeschoss

3-Zimmer-Wohnung	
Wohnfläche	73,17 m <sup>2</sup>
Loggia	18,49 m <sup>2</sup>
Kellerabteil	2,24 m <sup>2</sup>

BAUHERR:  
LAUDAN Neunzehnte Immobilien GmbH  
LAUDAN Zwanzigste Immobilien GmbH

PLANUNG:  
AllesWirdGut Architektur ZT GmbH

VERWERTUNG:  
ZumGLÜCK: info@zumGLUECK.co.at

ÜNGER AllesWirdGut

Datum: 26.04.2024

Index: 06

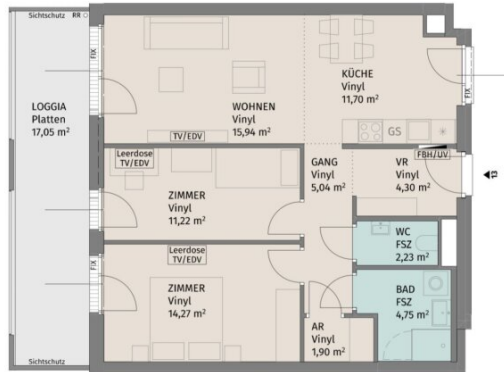
BRUTTOMIETE: 1.121,59



Mitglied des  
immobilienring.at



STIEGE 1 | TOP 13



Lageplan ohne Maßstab

Rebhuhnstraße 4, A-3441 Pixendorf

Rebhuhnstraße 4 / TÜR 13  
2.Obergeschoss

3-Zimmer-Wohnung

Wohnfläche	71,35 m <sup>2</sup>
Loggia	17,05 m <sup>2</sup>
Kellerabteil	2,03 m <sup>2</sup>

BAUHERR:

LAUDAN Neunzehnte Immobilien GmbH  
LAUDAN Zwanzigste Immobilien GmbH

UNGER

Datum: 26.04.2024



0 1 2 3 4m

Die dargestellte Möblierung hat Symbolcharakter und stellt einen Einrichtungsvorschlag dar. Die Einrichtungsgegenstände sind - ausgenommen Küche, Badewanne und / oder Dusche, Waschtisch und WC - nicht Bestandteil der Wohnung. Vor Möbelbestellungen sind Naturmaße zu nehmen. Änderungen der Küchenaufteilung vorbehalten. Druck- und Satzfehler, sowie Irrtümer und basically bedingte Änderungen vorbehalten. Die Wohnungsgrößen sind Circa - Angaben und können sich durch die Detailplanung geringfügig ändern. Maßgeblich ist in jedem Fall der Mietvertrag.

3 ZIMMER 71,35 m<sup>2</sup> WOHNFLÄCHE

BRUTTOMIETE: 1.074,82



Mitglied des  
immobilienring.at





STIEGE 1 | TOP 30



0 1 2 3 4m

Die dargestellte Möblierung hat Symboldenkmale und stellt einen Einrichtungsvorschlag dar. Die Einrichtungsgegenstände sind - ausgenommen Küche, Badewanne und / oder Dusche, Wäschekorb und WC - nicht Bestandteil der Wohnung. Vor Möbelbestellungen sind Naturmaße zu nehmen. Änderungen der Kitchenaufteilung vorbehalten. Druck- und Satzfehler, sowie Irrtümer und baulich bedingte Änderungen vorbehalten. Die Wohnungsgrößen sind Circa - Angaben und können sich durch die Detailplanung geringfügig ändern. Maßgeblich ist in jedem Fall der Mietvertrag.

2 ZIMMER 48,44 m<sup>2</sup> WOHNFLÄCHE

Zum GLÜCK  
Pixendorf



Lageplan ohne Maßstab

Fuchsenstraße 7, A-3441 Pixendorf

Fuchsenstraße 7 / TÜR 30  
3.Obergeschoss

2-Zimmer-Wohnung

Wohnfläche	48,44 m <sup>2</sup>
Loggia	10,76 m <sup>2</sup>
Kellerabteil	2,24 m <sup>2</sup>

BAUHERR:

LAUDAN Neunzehnte Immobilien GmbH  
LAUDAN Zwanzigste Immobilien GmbH

PLANUNG:

AllesWirdGut Architektur ZT GmbH

VERVERTUNG:

ZumGLÜCK: info@zumglueck.co.at

ÜNGER

AllesWirdGut

Datum: 26.04.2024

Index: 06

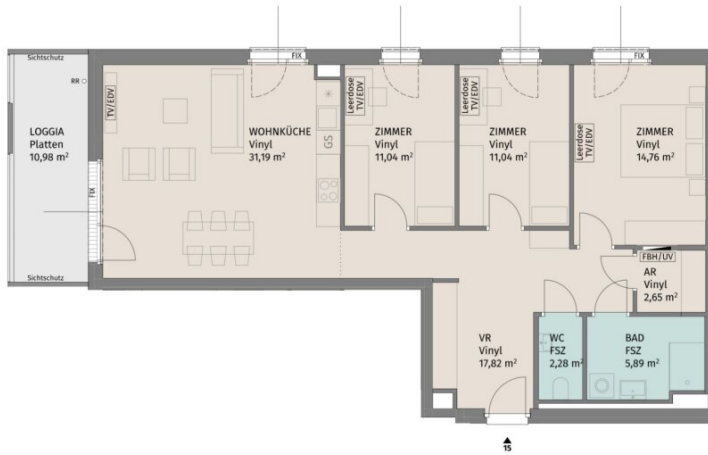
BRUTTOMIETE: 752,8



Mitglied des  
immobilienring.at



STIEGE 1 | TOP 15



Lageplan ohne Maßstab

Rebhuhnstraße 4, A-3441 Pixendorf

Rebhuhnstraße 4 / TÜR 15  
2.Obergeschoss

4-Zimmer-Wohnung

Wohnfläche	96,67 m <sup>2</sup>
Loggia	10,98 m <sup>2</sup>
Kellerabteil	2,03 m <sup>2</sup>

BAUHERR:  
LAUDAN Neunzehnte Immobilien GmbH  
LAUDAN Zwanzigste Immobilien GmbH

UNGER

Datum: 25.04.2024



0 1 2 3 4m

Die dargestellte Möblierung hat Symbolcharakter und stellt einen Einrichtungsvorschlag dar. Die Einrichtungsgegenstände sind - ausgenommen Küche, Badewanne und / oder Dusche, Wäschekorb und WC - nicht Bestandteil der Wohnung. Vor Möbelbestellungen sind Naturmaße zu nehmen. Änderungen der Küchenaufteilung vorbehalten. Druck- und Satzfehler, sowie Irrtümer und basisch bedingte Änderungen vorbehalten. Die Wohnungsgrößen sind Circa - Angaben und können sich durch die Detailplanung geringfügig ändern. Maßgeblich ist in jedem Fall der Mietvertrag.

4 ZIMMER 96,66 m<sup>2</sup> WOHNFLÄCHE

BRUTTOMIETE: 1.338,67



Mitglied des  
immobilienring.at

# ÖSTERREICHS BESTE MAKLER/INNEN

Unser Blick ist immer nach vorne gerichtet:

Die EHL-Immobiliengruppe lebt ihre Unternehmenswerte.  
Täglich. Kompetent. Engagiert. Leidenschaftlich.  
In allen Dienstleistungsbereichen.

Vermittlung	Wohnimmobilien	Anlageobjekte
Bewertung	Vorsorgewohnungen	Zinshäuser
Investment	Büroimmobilien	Betriebsliegenschaften
Asset Management	Einzelhandelsobjekte	Grundstücke
Market Research	Logistikimmobilien	Hotels

EHL Wohnen GmbH  
Prinz-Eugen-Straße 8-10, 1040 Wien | T +43 1 512 76 90 | [wohnung@ehl.at](mailto:wohnung@ehl.at) | [wohnung.at](http://wohnung.at)



An alliance member of  
 **BNP PARIBAS  
REAL ESTATE**

Wir leben  
Immobilien.

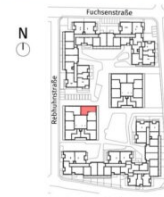
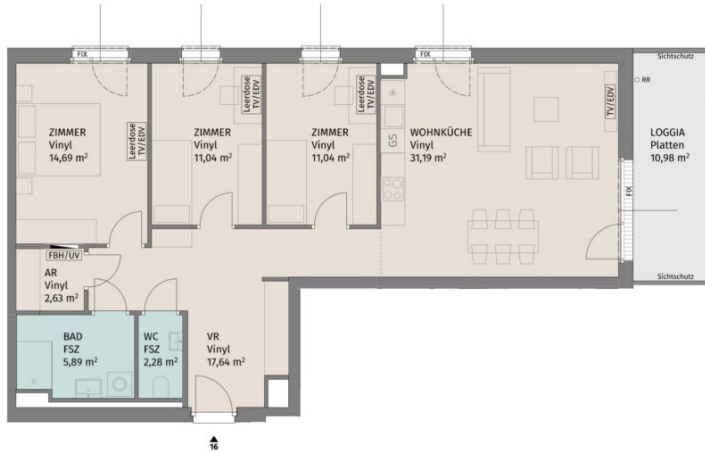


Mitglied des  
[immobilienring.at](http://immobilienring.at)

ÖSTERREICHS BESTE ADRESSEN



STIEGE 1 | TOP 16



Lageplan ohne Maßstab

Rebhuhnstraße 4, A-3441 Pixendorf

Rebhuhnstraße 4 / TÜR 16  
2.Obergeschoss

4-Zimmer-Wohnung

Wohnfläche	96,40 m <sup>2</sup>
Loggia	10,98 m <sup>2</sup>
Kellerabteil	2,03 m <sup>2</sup>

BAUHERR:  
LAUDAN Neunzehnte Immobilien GmbH  
LAUDAN Zwanzigste Immobilien GmbH



Datum: 26.04.2024



0 1 2 3 4m

Die dargestellte Möblierung hat Symbolcharakter und stellt einen Einrichtungsvorschlag dar. Die Einrichtungsgegenstände sind - ausgenommen Küche, Badewanne und / oder Dusche, Wäschetrockner und WC - nicht Bestandteil der Wohnung. Vor Möbelbestellungen sind Naturmaße zu nehmen. Änderungen der Küchenaufteilung vorbehalten. Druck- und Satzfehler, sowie Irrtümer und baulich bedingte Änderungen vorbehalten. Die Wohnungsgrößen sind Circa - Angaben und können sich durch die Detailplanung geringfügig ändern. Maßgeblich ist in jedem Fall der Mietvertrag.

4 ZIMMER 96,39 m<sup>2</sup> WOHNFLÄCHE

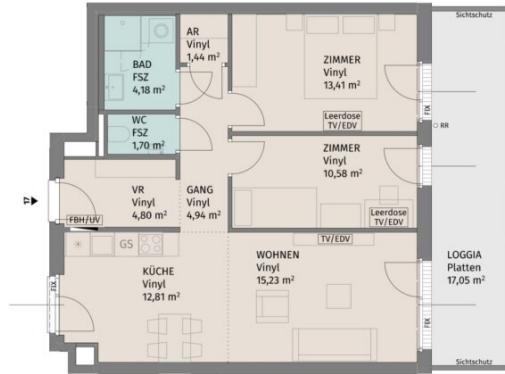
BRUTTOMIETE: 1.329,60



Mitglied des  
immobilienring.at



STIEGE 1 | TOP 17



Lageplan ohne Maßstab

Rebhuhnstraße 4, A-3441 Pixendorf

Rebhuhnstraße 4 / TÜR 17  
2.Obergeschoss

3-Zimmer-Wohnung

Wohnfläche	69,09 m <sup>2</sup>
Loggia	17,05 m <sup>2</sup>
Kellerabteil	2,03 m <sup>2</sup>

BAUHERR:

LAUDAN Neunzehnte Immobilien GmbH  
LAUDAN Zwanzigste Immobilien GmbH

ÜNGER

Datum: 26.04.2024



0 1 2 3 4m

Die dargestellte Möblierung hat Symbolcharakter und stellt einen Einrichtungsvorschlag dar. Die Einrichtungsgegenstände sind - ausgenommen Küche, Badewanne und / oder Dusche, Wäschekorb und WC - nicht Bestandteil der Wohnung. Vor Möbelbestellungen sind Naturmaße zu nehmen. Änderungen der Küchenaufteilung vorbehalten. Druck- und Satzfehler, sowie Irrtümer und basically bedingte Änderungen vorbehalten. Die Wohnungsgrößen sind Circa - Angaben und können sich durch die Detailplanung geringfügig ändern. Maßgeblich ist in jedem Fall der Mietvertrag.

3 ZIMMER 69,09 m<sup>2</sup> WOHNFLÄCHE

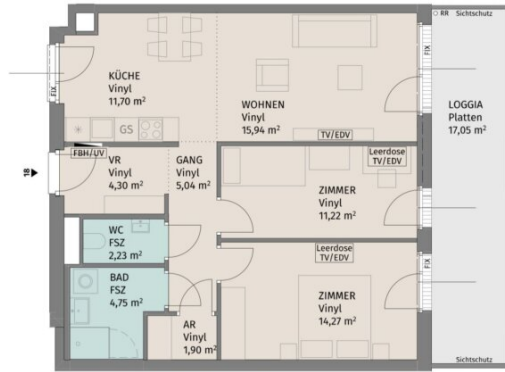
BRUTTOMIETE: 1.068,58



Mitglied des  
immobilienring.at



STIEGE 1 | TOP 18



Lageplan ohne Maßstab

Rebhuhnstraße 4, A-3441 Pixendorf

Rebhuhnstraße 4 / TÜR 18  
2.Obergeschoss

3-Zimmer-Wohnung

Wohnfläche	71,35 m <sup>2</sup>
Loggia	17,05 m <sup>2</sup>
Kellerabteil	2,03 m <sup>2</sup>

BAUHERR:

LAUDAN Neunzehnte Immobilien GmbH  
LAUDAN Zwanzigste Immobilien GmbH

ÜNGER

Datum: 26.04.2024



0 1 2 3 4m

Die dargestellte Möblierung hat Symbolcharakter und stellt einen Einrichtungsvorschlag dar. Die Einrichtungsgegenstände sind - ausgenommen Küche, Badewanne und / oder Dusche, Wäschekorb und WC - nicht Bestandteil der Wohnung. Vor Möbelbestellungen sind Naturmaße zu nehmen. Änderungen der Küchenaufteilung vorbehalten. Druck- und Satzfehler, sowie Irrtümer und basically bedingte Änderungen vorbehalten. Die Wohnungsgrößen sind Circa - Angaben und können sich durch die Detailplanung geringfügig ändern. Maßgeblich ist in jedem Fall der Mietvertrag.

3 ZIMMER 71,35 m<sup>2</sup> WOHNFLÄCHE

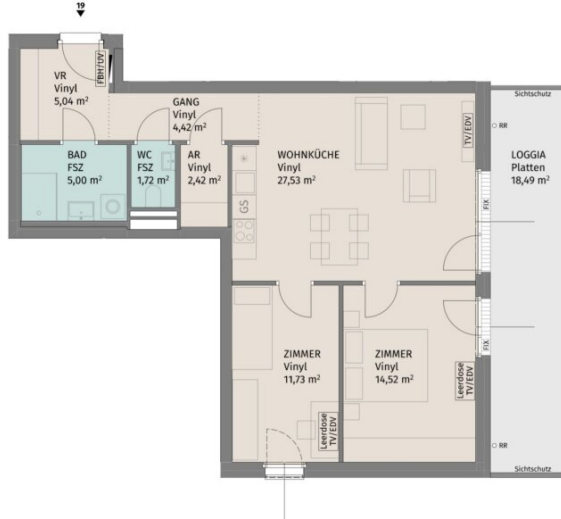
BRUTTOMIETE: 1.097,98



Mitglied des  
immobilienring.at



STIEGE 1 | TOP 19



Lageplan ohne Maßstab

Rebhuhnstraße 4, A-3441 Pixendorf

Rebhuhnstraße 4 / TÜR 19  
2.Obergeschoss

3-Zimmer-Wohnung

Wohnfläche	72,38 m <sup>2</sup>
Loggia	18,49 m <sup>2</sup>
Kellerabteil	2,03 m <sup>2</sup>

BAUHERR:  
LAUDAN Neunzehnte Immobilien GmbH  
LAUDAN Zwanzigste Immobilien GmbH

UNGER  
IMMOBILIEN

Datum: 26.04.2024



0 1 2 3 4m

Die dargestellte Möblierung hat Symbolcharakter und stellt einen Einrichtungsvorschlag dar. Die Einrichtungsgegenstände sind - ausgenommen Küche, Badewanne und / oder Dusche, Wäschekorb und WC - nicht Bestandteil der Wohnung. Vor Möbelbestellungen sind Naturmaße zu nehmen. Änderungen der Küchenaufteilung vorbehalten. Druck- und Satzfehler, sowie Irrtümer und baulich bedingte Änderungen vorbehalten. Die Wohnungsgrößen sind Circa - Angaben und können sich durch die Detailplanung geringfügig ändern. Maßgeblich ist in jedem Fall der Mietvertrag.

3 ZIMMER 72,38 m<sup>2</sup> WOHNFLÄCHE

BRUTTOMIETE: 1.120,96



Mitglied des  
immobilienring.at



STIEGE 1 | TOP 22



Lageplan ohne Maßstab

Rebhuhnstraße 4, A-3441 Pixendorf

Rebhuhnstraße 4 / TÜR 22  
3.Obergeschoss

3-Zimmer-Wohnung

Wohnfläche	72,38 m <sup>2</sup>
Loggia	18,49 m <sup>2</sup>
Kellerabteil	2,03 m <sup>2</sup>

BAUHERR:  
LAUDAN Neunzehnte Immobilien GmbH  
LAUDAN Zwanzigste Immobilien GmbH



Datum: 26.04.2024



0 1 2 3 4m

Die dargestellte Möblierung hat Symbolcharakter und stellt einen Einrichtungsvorschlag dar. Die Einrichtungsgegenstände sind - ausgenommen Küche, Badewanne und / oder Dusche, Wäschetrockner und WC - nicht Bestandteil der Wohnung. Vor Möbelbestellungen sind Naturmaße zu nehmen. Änderungen der Küchenaufteilung vorbehalten. Druck- und Satzfehler, sowie Irrtümer und basically bedingte Änderungen vorbehalten. Die Wohnungsgrößen sind Circa - Angaben und können sich durch die Detailplanung geringfügig ändern. Maßgeblich ist in jedem Fall der Mietvertrag.

3 ZIMMER 72,38 m<sup>2</sup> WOHNFLÄCHE

BRUTTOMIETE: 1.101,92

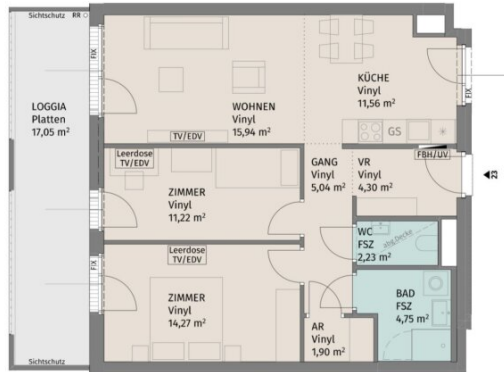


Mitglied des  
immobilienring.at





STIEGE 1 | TOP 23



Lageplan ohne Maßstab

Rebhuhnstraße 4, A-3441 Pixendorf

Rebhuhnstraße 4 / TÜR 23  
3.Obergeschoss

3-Zimmer-Wohnung

Wohnfläche	71,21 m <sup>2</sup>
Loggia	17,05 m <sup>2</sup>
Kellerabteil	2,17 m <sup>2</sup>

BAUHERR:

LAUDAN Neunzehnte Immobilien GmbH  
LAUDAN Zwanzigste Immobilien GmbH

UNGER

Datum: 26.04.2024



0 1 2 3 4m

Die dargestellte Möblierung hat Symbolcharakter und stellt einen Einrichtungsvorschlag dar. Die Einrichtungsgegenstände sind - ausgenommen Küche, Badewanne und / oder Dusche, Waschtisch und WC - nicht Bestandteil der Wohnung. Vor Möbelbestellungen sind Naturmaße zu nehmen. Änderungen der Küchenaufteilung vorbehalten. Druck- und Satzfehler, sowie Irrtümer und basisch bedingte Änderungen vorbehalten. Die Wohnungsgrößen sind Circa - Angaben und können sich durch die Detailplanung geringfügig ändern. Maßgeblich ist in jedem Fall der Mietvertrag.

3 ZIMMER 71,35 m<sup>2</sup> WOHNFLÄCHE

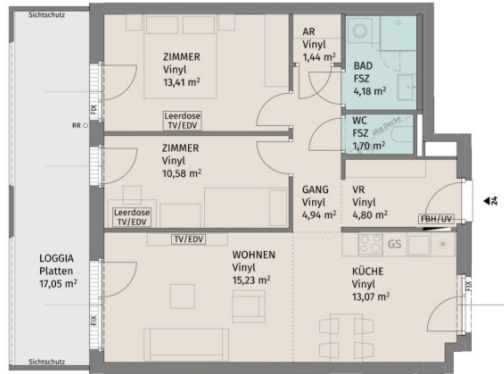
BRUTTOMIETE: 1.074,82



Mitglied des  
immobilienring.at



STIEGE 1 | TOP 24



Lageplan ohne Maßstab

Rebhuhnstraße 4, A-3441 Pixendorf

Rebhuhnstraße 4 / TÜR 24  
3.Obergeschoss

3-Zimmer-Wohnung

Wohnfläche	69,35 m <sup>2</sup>
Loggia	17,05 m <sup>2</sup>
Kellerabteil	2,17 m <sup>2</sup>

BAUHERR:

LAUDAN Neunzehnte Immobilien GmbH  
LAUDAN Zwanzigste Immobilien GmbH

UNGER

Datum: 26.04.2024



0 1 2 3 4m

Die dargestellte Möblierung hat Symbolcharakter und stellt einen Einrichtungsvorschlag dar. Die Einrichtungsgegenstände sind - ausgenommen Küche, Badewanne und / oder Dusche, Wäschekorb und WC - nicht Bestandteil der Wohnung. Vor Möbelbestellungen sind Naturmaße zu nehmen. Änderungen der Kitchensaufteilung vorbehalten. Druck- und Satzfehler, sowie Irrtümer und basisch bedingte Änderungen vorbehalten. Die Wohnungsgrößen sind Circa - Angaben und können sich durch die Detailplanung geringfügig ändern. Maßgeblich ist in jedem Fall der Mietvertrag.

3 ZIMMER 69,35 m<sup>2</sup> WOHNFLÄCHE

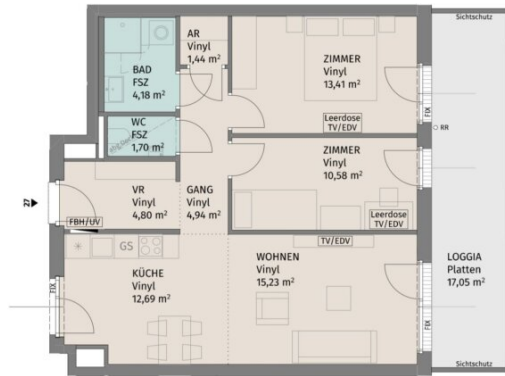
BRUTTOMIETE: 1.049,33



Mitglied des  
immobilienring.at



STIEGE 1 | TOP 27



Lageplan ohne Maßstab

Rebhuhnstraße 4, A-3441 Pixendorf

Rebhuhnstraße 4 / TÜR 27  
3.Obergeschoss

3-Zimmer-Wohnung

Wohnfläche	68,97 m <sup>2</sup>
Loggia	17,05 m <sup>2</sup>
Kellerabteil	2,17 m <sup>2</sup>

BAUHERR:

LAUDAN Neunzehnte Immobilien GmbH  
LAUDAN Zwanzigste Immobilien GmbH

UNGER

Datum: 26.04.2024



0 1 2 3 4m

Die dargestellte Möblierung hat Symbolcharakter und stellt einen Einrichtungsvorschlag dar. Die Einrichtungsgegenstände sind - ausgenommen Küche, Badewanne und / oder Dusche, Wäschekorb und WC - nicht Bestandteil der Wohnung. Vor Möbelbestellungen sind Naturmaße zu nehmen. Änderungen der Küchenaufteilung vorbehalten. Druck- und Satzfehler, sowie Irrtümer und basically bedingte Änderungen vorbehalten. Die Wohnungsgrößen sind Circa - Angaben und können sich durch die Detailplanung geringfügig ändern. Maßgeblich ist in jedem Fall der Mietvertrag.

3 ZIMMER 69,09 m<sup>2</sup> WOHNFLÄCHE

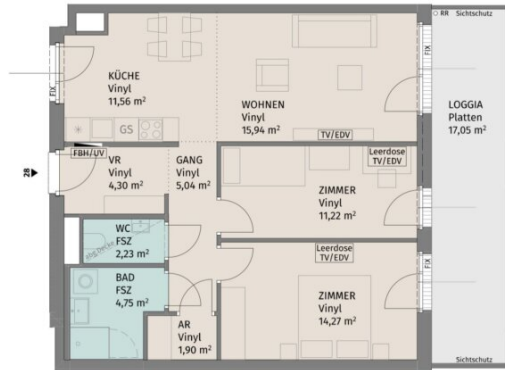
BRUTTOMIETE: 1.068,58



Mitglied des  
immobilienring.at



STIEGE 1 | TOP 28



Lageplan ohne Maßstab

Rebhuhnstraße 4, A-3441 Pixendorf

Rebhuhnstraße 4 / TÜR 28  
3.Obergeschoss

3-Zimmer-Wohnung

Wohnfläche	71,21 m <sup>2</sup>
Loggia	17,05 m <sup>2</sup>
Kellerabteil	2,17 m <sup>2</sup>

BAUHERR:

LAUDAN Neunzehnte Immobilien GmbH  
LAUDAN Zwanzigste Immobilien GmbH

ÜNGER

Datum: 26.04.2024



0 1 2 3 4m

Die dargestellte Möblierung hat Symbolcharakter und stellt einen Einrichtungsvorschlag dar. Die Einrichtungsgegenstände sind - ausgenommen Küche, Badewanne und / oder Dusche, Waschtisch und WC - nicht Bestandteil der Wohnung. Vor Möbelbestellungen sind Naturmaße zu nehmen. Änderungen der Küchenaufteilung vorbehalten. Druck- und Satzfehler, sowie Irrtümer und basisch bedingte Änderungen vorbehalten. Die Wohnungsgrößen sind Circa - Angaben und können sich durch die Detailplanung geringfügig ändern. Maßgeblich ist in jedem Fall der Mietvertrag.

3 ZIMMER 71,35 m<sup>2</sup> WOHNFLÄCHE

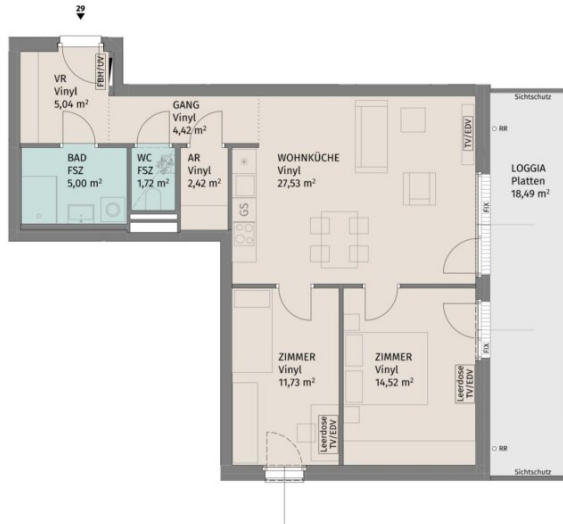
BRUTTOMIETE: 1.097,98



Mitglied des  
immobilienring.at



STIEGE 1 | TOP 29



Lageplan ohne Maßstab

Rebhuhnstraße 4, A-3441 Pixendorf

Rebhuhnstraße 4 / TÜR 29  
3.Obergeschoss

3-Zimmer-Wohnung

Wohnfläche	72,38 m <sup>2</sup>
Loggia	18,49 m <sup>2</sup>
Kellerabteil	2,17 m <sup>2</sup>

BAUHERR:  
LAUDAN Neunzehnte Immobilien GmbH  
LAUDAN Zwanzigste Immobilien GmbH

UNGER

Datum: 26.04.2024



0 1 2 3 4m

Die dargestellte Möblierung hat Symbolcharakter und stellt einen Einrichtungsvorschlag dar. Die Einrichtungsgegenstände sind - ausgenommen Küche, Badewanne und / oder Dusche, Wäschekorb und WC - nicht Bestandteil der Wohnung. Vor Möbelbestellungen sind Naturmaße zu nehmen. Änderungen der Kitchensaufteilung vorbehalten. Druck- und Satzfehler, sowie Irrtümer und baulich bedingte Änderungen vorbehalten. Die Wohnungsgrößen sind Circa - Angaben und können sich durch die Detailplanung geringfügig ändern. Maßgeblich ist in jedem Fall der Mietvertrag.

3 ZIMMER 72,38 m<sup>2</sup> WOHNFLÄCHE

BRUTTOMIETE: 1.120,96



Mitglied des  
immobilienring.at



STIEGE 1 | TOP 30



Lageplan ohne Maßstab

Rebhuhnstraße 4, A-3441 Pixendorf

Rebhuhnstraße 4 / TÜR 30  
3.Obergeschoss

2-Zimmer-Wohnung	
Wohnfläche	47,92 m <sup>2</sup>
Loggia	10,76 m <sup>2</sup>
Kellerabteil	2,17 m <sup>2</sup>

BAUHERR:  
LAUDAN Neunzehnte Immobilien GmbH  
LAUDAN Zwanzigste Immobilien GmbH



Datum: 26.04.2024



0 1 2 3 4m

Die dargestellte Möblierung hat Symbolcharakter und stellt einen Einrichtungsvorschlag dar. Die Einrichtungsgegenstände sind - ausgenommen Küche, Badewanne und / oder Dusche, Wäschetrockner und WC - nicht Bestandteil der Wohnung. Vor Möbelbestellungen sind Naturmaße zu nehmen. Änderungen der Küchenaufteilung vorbehalten. Druck- und Satzfehler, sowie Irrtümer und basisch bedingte Änderungen vorbehalten. Die Wohnungsgrößen sind Circa - Angaben und können sich durch die Detailplanung geringfügig ändern. Maßgeblich ist in jedem Fall der Mietvertrag.

2 ZIMMER 47,94 m<sup>2</sup> WOHNFLÄCHE

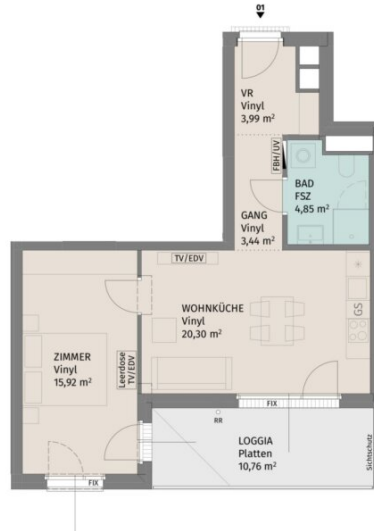
BRUTTOMIETE: 746,18



Mitglied des  
immobilienring.at



STIEGE 1 | TOP 1



0 1 2 3 4m

Die dargestellte Möblierung hat Symboldenkmale und stellt einen Einrichtungsvorschlag dar. Die Einrichtungsgegenstände sind - ausgenommen Küche, Badewanne und / oder Dusche, Wäschekorb und WC - nicht Bestandteil der Wohnung. Vor Möbelbestellungen sind Naturmaße zu nehmen. Änderungen der Kitchenaufteilung vorbehalten. Druck- und Satzfehler, sowie Irrtümer und baulich bedingte Änderungen vorbehalten. Die Wohnungsgrößen sind Circa - Angaben und können sich durch die Detailplanung geringfügig ändern. Maßgeblich ist in jedem Fall der Mietvertrag.

2 ZIMMER 48,5 m<sup>2</sup> WOHNFLÄCHE



Lageplan ohne Maßstab

Fuchsenstraße 7, A-3441 Pixendorf

Fuchsenstraße 7 / TÜR 1  
1.Obergeschoss

2-Zimmer-Wohnung

Wohnfläche	48,50 m <sup>2</sup>
Loggia	10,76 m <sup>2</sup>
Kellerabteil	2,00 m <sup>2</sup>

BAUHERR:  
LAUDAN Neunzehnte Immobilien GmbH  
LAUDAN Zwanzigste Immobilien GmbH

PLANUNG:  
AllesWirdGut Architektur ZT GmbH

VERMERTUNG:  
ZumGLÜCK: info@zumglueck.co.at

ÜNGER AllesWirdGut

Datum: 26.04.2024

Index: 06

BRUTTOMIETE: 738,10



Mitglied des  
immobilienring.at



STIEGE 1 | TOP 2



Die dargestellte Möblierung hat Symbolcharakter und stellt einen Einrichtungsvorschlag dar. Die Einrichtungsgegenstände sind - ausgenommen Küche, Badewanne und / oder Dusche, Wäschetrockner und WC - nicht Bestandteil der Wohnung. Vor Möbelbestellungen sind Naturmaße zu nehmen. Änderungen der Kitchensaufteilung vorbehalten. Druck- und Satzfehler, sowie Irrtümer und baulich bedingte Änderungen vorbehalten. Die Wohnungsgrößen sind Circa - Angaben und können sich durch die Detailplanung geringfügig ändern. Maßgeblich ist in jedem Fall der Mietvertrag.

3 ZIMMER 73,17 m<sup>2</sup> WOHNFLÄCHE



Lageplan ohne Maßstab

Fuchsenstraße 7, A-3441 Pixendorf

Fuchsenstraße 7 / TÜR 2  
1.Obergeschoss

3-Zimmer-Wohnung

Wohnfläche	73,17 m <sup>2</sup>
Loggia	18,49 m <sup>2</sup>
Kellerabteil	2,00 m <sup>2</sup>

BAUHERR:

LAUDAN Neunzehnte Immobilien GmbH  
LAUDAN Zwanzigste Immobilien GmbH

PLANUNG:

AllesWirdGut Architektur ZT GmbH

VERWERTUNG:

ZumGLÜCK: info@ZumGLUECK.co.at



Datum: 26.04.2024

Index: 06

BRUTTOMIETE: 1.111,99

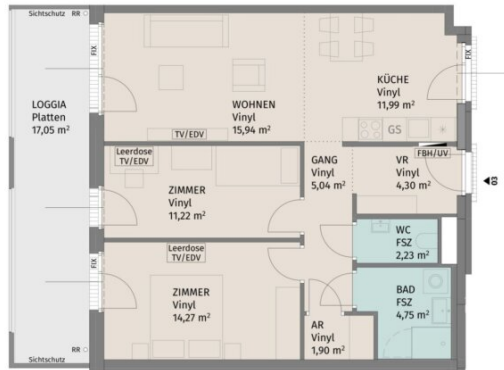


Mitglied des  
immobilienring.at





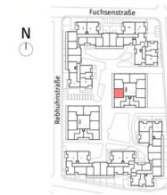
STIEGE 1 | TOP 3



Die dargestellte Möblierung hat Symbolcharakter und stellt einen Einrichtungsvorschlag dar. Die Einrichtungsgegenstände sind - ausgenommen Küche, Badewanne und / oder Dusche, Wäschekorb und WC - nicht Bestandteil der Wohnung. Vor Möbelbestellungen sind Naturmaße zu nehmen. Änderungen der Küchenaufteilung vorbehalten. Druck- und Satzfehler, sowie Irrtümer und baulich bedingte Änderungen vorbehalten. Die Wohnungsgrößen sind Circa - Angaben und können sich durch die Detailplanung geringfügig ändern. Maßgeblich ist in jedem Fall der Mietvertrag.

3 ZIMMER 71,64 m<sup>2</sup> WOHNFLÄCHE

Zum GLÜCK  
Pixendorf



Lageplan ohne Maßstab

Fuchsenstraße 7, A-3441 Pixendorf

Fuchsenstraße 7 / TÜR 3  
1.Obergeschoss

3-Zimmer-Wohnung

Wohnfläche	71,64 m <sup>2</sup>
Loggia	17,05 m <sup>2</sup>
Kellerabteil	2,00 m <sup>2</sup>

BAUHERR:

LAUDAN Neunzehnte Immobilien GmbH  
LAUDAN Zwanzigste Immobilien GmbH

PLANUNG:

AllesWirdGut Architektur ZT GmbH

VERWERTUNG:

ZumGLÜCK: info@zumGLUECK.co.at



AllesWirdGut

Datum: 25.04.2020

Index: 06

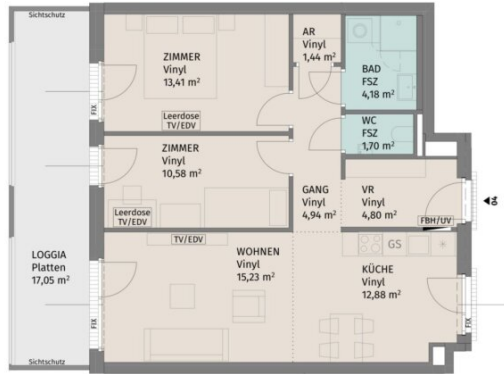
BRUTTOMIETE: 1.078,52



Mitglied des  
immobilienring.at



STIEGE 1 | TOP 4



Die dargestellte Möblierung hat Symboldenkmale und stellt einen Einrichtungsvorschlag dar. Die Einrichtungsgegenstände sind - ausgenommen Küche, Badewanne und / oder Dusche, Wäschekorb und WC - nicht Bestandteil der Wohnung. Vor Möbelbestellungen sind Naturmaße zu nehmen. Änderungen der Kitchenaufteilung vorbehalten. Druck- und Satzfehler, sowie Irrtümer und baulich bedingte Änderungen vorbehalten. Die Wohnungsgrößen sind Circa - Angaben und können sich durch die Detailplanung geringfügig ändern. Maßgeblich ist in jedem Fall der Mietvertrag.

3 ZIMMER 69,16 m<sup>2</sup> WOHNFLÄCHE

Zum GLÜCK  
Pixendorf



Lageplan ohne Maßstab

Fuchsenstraße 7, A-3441 Pixendorf

Fuchsenstraße 7 / TÜR 4  
1.Obergeschoss

3-Zimmer-Wohnung

Wohnfläche	69,16 m <sup>2</sup>
Loggia	17,05 m <sup>2</sup>
Kellerabteil	2,00 m <sup>2</sup>

BAUHERR:

LAUDAN Neunzehnte Immobilien GmbH  
LAUDAN Zwanzigste Immobilien GmbH

PLANUNG:

AllesWirdGut Architektur ZT GmbH

VERWERTUNG:

ZumGLÜCK: info@zumglueck.co.at

ÜNGER

AllesWirdGut

Datum: 25.04.2024

Index: 06

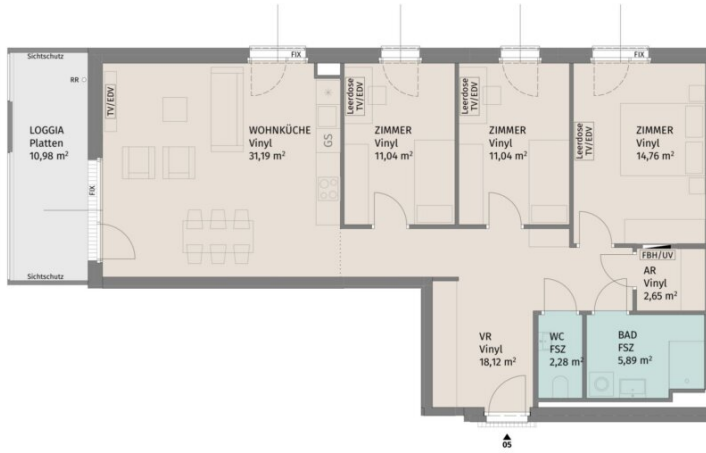
BRUTTOMIETE: 1.046,90



Mitglied des  
immobilienring.at



STIEGE 1 | TOP 5



0 1 2 3 4m

Die dargestellte Möblierung hat Symboldenkmale und stellt einen Einrichtungsvorschlag dar. Die Einrichtungsgegenstände sind - ausgenommen Küche, Badewanne und / oder Dusche, Wäschekorb und WC - nicht Bestandteil der Wohnung. Vor Möbelbestellungen sind Naturmaße zu nehmen. Änderungen der Kitchensaufteilung vorbehalten. Druck- und Satzfehler, sowie Irrtümer und baulich bedingte Änderungen vorbehalten. Die Wohnungsgrößen sind Circa - Angaben und können sich durch die Detailplanung geringfügig ändern. Maßgeblich ist in jedem Fall der Mietvertrag.

4 ZIMMER 96,96 m<sup>2</sup> WOHNFLÄCHE

Zum GLÜCK  
Pixendorf



Lageplan ohne Maßstab

Fuchsenstraße 7, A-3441 Pixendorf

Fuchsenstraße 7 / TÜR 5  
1.Obergeschoss

4-Zimmer-Wohnung

Wohnfläche	96,97 m <sup>2</sup>
Loggia	10,98 m <sup>2</sup>
Kellerabteil	2,00 m <sup>2</sup>

BAUHERR:

LAUDAN Neunzehnte Immobilien GmbH  
LAUDAN Zwanzigste Immobilien GmbH

PLANUNG:

AllesWirdGut Architektur ZT GmbH

VERWERTUNG:

ZumGLÜCK: info@zumglueck.co.at

ÜNGER

AllesWirdGut

Datum: 26.04.2024

Index: 06

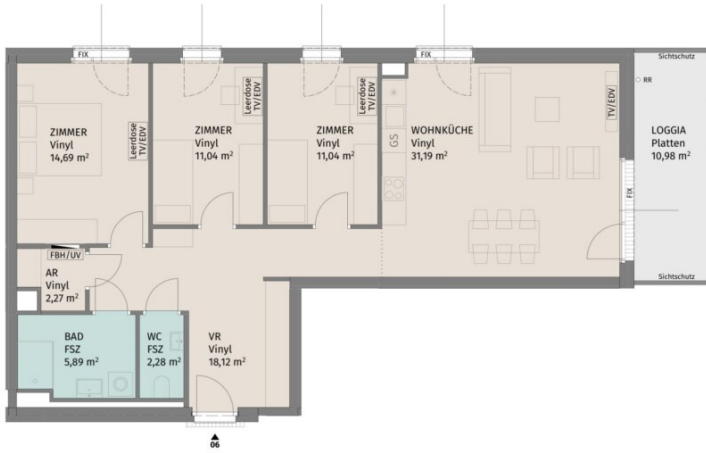
BRUTTOMIETE: 1.314,22



Mitglied des  
immobilienring.at



STIEGE 1 | TOP 6



Die dargestellte Möblierung hat Symbobkarakter und stellt einen Einrichtungsvorschlag dar. Die Einrichtungsgegenstände sind - ausgenommen Küche, Badewanne und / oder Dusche, Wäschtrich und WC - nicht Bestandteil der Wohnung. Vor Möbelbestellungen sind Naturmaße zu nehmen. Änderungen der Küchenaufteilung vorbehalten. Druck- und Satzfehler, sowie Irrtümer und baulich bedingte Änderungen vorbehalten. Die Wohnungsgrößen sind Circa - Angaben und können sich durch die Detailplanung geringfügig ändern. Maßgeblich ist in jedem Fall der Mietvertrag.

4 ZIMMER 96,51 m<sup>2</sup> WOHNFLÄCHE

Zum GLÜCK  
Pixendorf



Lageplan ohne Maßstab

Fuchsenstraße 7, A-3441 Pixendorf

Fuchsenstraße 7 / TÜR 6  
1.Obergeschoss

4-Zimmer-Wohnung	
Wohnfläche	96,52 m <sup>2</sup>
Loggia	10,98 m <sup>2</sup>
Kellerabteil	2,00 m <sup>2</sup>

BAUHERR:  
LAUDAN Neunzehnte Immobilien GmbH  
LAUDAN Zwanzigste Immobilien GmbH

PLANUNG:  
AllesWirdGut Architektur ZT GmbH

VERMERTUNG:  
ZumGLÜCK: info@zumglueck.co.at



AllesWirdGut

Datum: 26.04.2020

Index: 06

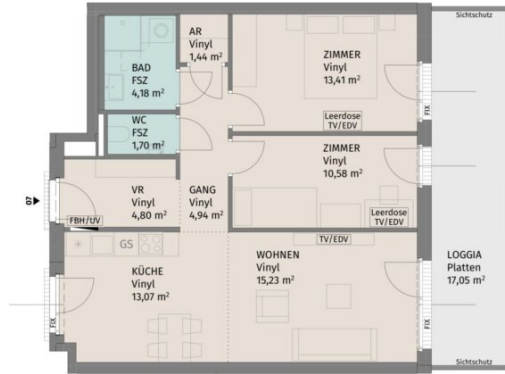
BRUTTOMIETE: 1.308,6



Mitglied des  
immobilienring.at



STIEGE 1 | TOP 7



0 1 2 3 4m

Die dargestellte Möblierung hat Symboldenkmale und stellt einen Einrichtungsvorschlag dar. Die Einrichtungsgegenstände sind - ausgenommen Küche, Badewanne und / oder Dusche, Wäschekorb und WC - nicht Bestandteil der Wohnung. Vor Möbelbestellungen sind Naturmaße zu nehmen. Änderungen der Küchenaufteilung vorbehalten. Druck- und Satzfehler, sowie Irrtümer und baulich bedingte Änderungen vorbehalten. Die Wohnungsgrößen sind Circa - Angaben und können sich durch die Detailplanung geringfügig ändern. Maßgeblich ist in jedem Fall der Mietvertrag.

3 ZIMMER 69,35 m<sup>2</sup> WOHNFLÄCHE

Zum GLÜCK  
Pixendorf



Lageplan ohne Maßstab

Fuchsenstraße 7, A-3441 Pixendorf

Fuchsenstraße 7 / TÜR 7  
1.Obergeschoss

3-Zimmer-Wohnung

Wohnfläche	69,35 m <sup>2</sup>
Loggia	17,05 m <sup>2</sup>
Kellerabteil	2,00 m <sup>2</sup>

BAUHERR:

LAUDAN Neunzehnte Immobilien GmbH  
LAUDAN Zwanzigste Immobilien GmbH

PLANUNG:

AllesWirdGut Architektur ZT GmbH

VERWERTUNG:

ZumGLÜCK: info@zumglueck.co.at

ÜNGER

AllesWirdGut

Datum: 26.04.2024

Index: 06

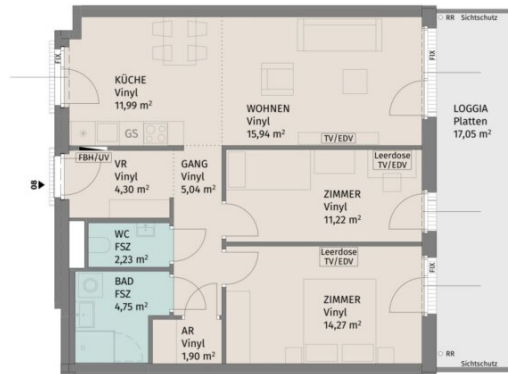
BRUTTOMIETE: 1.049,33



Mitglied des  
immobilienring.at



STIEGE 1 | TOP 8



0 1 2 3 4m

Die dargestellte Möblierung hat Symboldenkmale und stellt einen Einrichtungsvorschlag dar. Die Einrichtungsgegenstände sind - ausgenommen Küche, Badewanne und / oder Dusche, Wäschekorb und WC - nicht Bestandteil der Wohnung. Vor Möbelbestellungen sind Naturmaße zu nehmen. Änderungen der Küchenaufteilung vorbehalten. Druck- und Satzfehler, sowie Irrtümer und baulich bedingte Änderungen vorbehalten. Die Wohnungsgrößen sind Circa - Angaben und können sich durch die Detailplanung geringfügig ändern. Maßgeblich ist in jedem Fall der Mietvertrag.

3 ZIMMER 71,64 m<sup>2</sup> WOHNFLÄCHE

Zum GLÜCK  
Pixendorf



Lageplan ohne Maßstab

Fuchsenstraße 7, A-3441 Pixendorf

Fuchsenstraße 7 / TÜR 8  
1.Obergeschoss

3-Zimmer-Wohnung

Wohnfläche	71,64 m <sup>2</sup>
Loggia	17,05 m <sup>2</sup>
Kellerabteil	2,00 m <sup>2</sup>

BAUHERR:

LAUDAN Neunzehnte Immobilien GmbH  
LAUDAN Zwanzigste Immobilien GmbH

PLANUNG:

AllesWirdGut Architektur ZT GmbH

VERWERTUNG:

ZumGLÜCK: info@zumGLUECK.co.at

ÜNGER

AllesWirdGut

Datum: 26.04.2020

Index: 06

BRUTTOMIETE: 1.078,52



Mitglied des  
immobilienring.at





STIEGE 1 | TOP 11



0 1 2 3 4m

Die dargestellte Möblierung hat Symboldenkmale und stellt einen Einrichtungsvorschlag dar. Die Einrichtungsgegenstände sind - ausgenommen Küche, Badewanne und / oder Dusche, Wäschekorb und WC - nicht Bestandteil der Wohnung. Vor Möbelbestellungen sind Naturmaße zu nehmen. Änderungen der Kitchensaufteilung vorbehalten. Druck- und Satzfehler, sowie Irrtümer und baulich bedingte Änderungen vorbehalten. Die Wohnungsgrößen sind Circa - Angaben und können sich durch die Detailplanung geringfügig ändern. Maßgeblich ist in jedem Fall der Mietvertrag.

2 ZIMMER 48,48 m<sup>2</sup> WOHNFLÄCHE

Zum GLÜCK  
Pixendorf



Lageplan ohne Maßstab

Fuchsenstraße 7, A-3441 Pixendorf

Fuchsenstraße 7 / TÜR 11  
2.Obergeschoss

2-Zimmer-Wohnung

Wohnfläche	48,48 m <sup>2</sup>
Loggia	10,76 m <sup>2</sup>
Kellerabteil	2,00 m <sup>2</sup>

BAUHERR:  
LAUDAN Neunzehnte Immobilien GmbH  
LAUDAN Zwanzigste Immobilien GmbH

PLANUNG:  
AllesWirdGut Architektur ZT GmbH

VERWERTUNG:  
ZumGLÜCK: info@zumglueck.co.at

ÜNGER  
AllesWirdGut

Datum: 26.04.2024

Index: 06

BRUTTOMIETE: 753,34



Mitglied des  
immobilienring.at





STIEGE 1 | TOP 12



0 1 2 3 4m

Die dargestellte Möblierung hat Symbolcharakter und stellt einen Einrichtungsvorschlag dar. Die Einrichtungsgegenstände sind - ausgenommen Küche, Badewanne und / oder Dusche, Wäschetrockner und WC - nicht Bestandteil der Wohnung. Vor Möbelbestellungen sind Naturmaße zu nehmen. Änderungen der Küchenaufteilung vorbehalten. Druck- und Satzfehler, sowie Irrtümer und baulich bedingte Änderungen vorbehalten. Die Wohnungsgrößen sind Circa - Angaben und können sich durch die Detailplanung geringfügig ändern. Maßgeblich ist in jedem Fall der Mietvertrag.

3 ZIMMER 73,17 m<sup>2</sup> WOHNFLÄCHE



Lageplan ohne Maßstab

Fuchsenstraße 7, A-3441 Pixendorf

Fuchsenstraße 7 / TÜR 12  
2.Obergeschoss

3-Zimmer-Wohnung	
Wohnfläche	73,17 m <sup>2</sup>
Loggia	18,49 m <sup>2</sup>
Kellerabteil	2,00 m <sup>2</sup>

BAUHERR:  
LAUDAN Neunzehnte Immobilien GmbH  
LAUDAN Zwanzigste Immobilien GmbH

PLANUNG:  
AllesWirdGut Architektur ZT GmbH

VERWERTUNG:  
ZumGLÜCK: info@zumglueck.co.at

**ÜNGER** AllesWirdGut

Datum: 26.04.2024

Index: 06

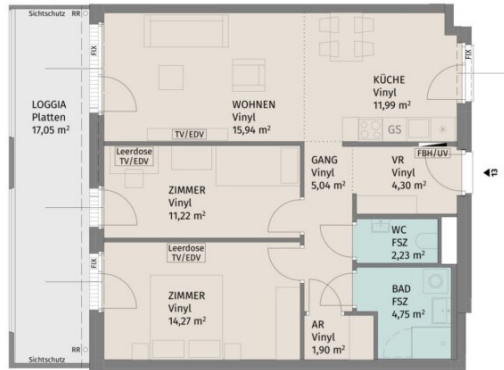
BRUTTOMIETE: 1.111,99



Mitglied des  
immobilienring.at



STIEGE 1 | TOP 13



Zum GLÜCK  
Pixendorf



Lageplan ohne Maßstab

Fuchsenstraße 7, A-3441 Pixendorf

Fuchsenstraße 7 / TÜR 13  
2.Obergeschoss

3-Zimmer-Wohnung

Wohnfläche	71,64 m <sup>2</sup>
Loggia	17,05 m <sup>2</sup>
Kellerabteil	2,00 m <sup>2</sup>

BAUHERR:

LAUDAN Neunzehnte Immobilien GmbH  
LAUDAN Zwanzigste Immobilien GmbH

PLANUNG:

AllesWirdGut Architektur ZT GmbH

VERWERTUNG:

ZumGLÜCK: info@zumGLUECK.co.at

ÜNGER

AllesWirdGut

Datum: 26.04.2020

Index: 06



0 1 2 3 4m

Die dargestellte Möblierung hat Symboldcharakter und stellt einen Einrichtungsvorschlag dar. Die Einrichtungsgegenstände sind - ausgenommen Küche, Badewanne und / oder Dusche, Wäschekorb und WC - nicht Bestandteil der Wohnung. Vor Möbelbestellungen sind Naturmaße zu nehmen. Änderungen der Kitchensaufteilung vorbehalten. Druck- und Satzfehler, sowie Irrtümer und baulich bedingte Änderungen vorbehalten. Die Wohnungsgrößen sind Circa - Angaben und können sich durch die Detailplanung geringfügig ändern. Maßgeblich ist in jedem Fall der Mietvertrag.

3 ZIMMER 71,64 m<sup>2</sup> WOHNFLÄCHE

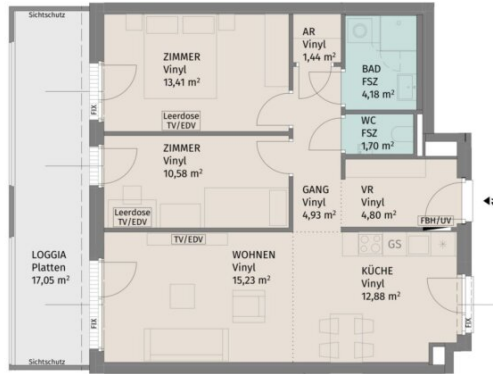
BRUTTOMIETE: 1.078,52



Mitglied des  
immobilienring.at



STIEGE 1 | TOP 14



0 1 2 3 4m

Die dargestellte Möblierung hat Symboldenkmale und stellt einen Einrichtungsvorschlag dar. Die Einrichtungsgegenstände sind - ausgenommen Küche, Badewanne und / oder Dusche, Wäschekorb und WC - nicht Bestandteil der Wohnung. Vor Möbelbestellungen sind Naturmaße zu nehmen. Änderungen der Kitchenaufteilung vorbehalten. Druck- und Satzfehler, sowie Irrtümer und basisch bedingte Änderungen vorbehalten. Die Wohnungsgrößen sind Circa - Angaben und können sich durch die Detailplanung geringfügig ändern. Maßgeblich ist in jedem Fall der Mietvertrag.

3 ZIMMER 69,15 m<sup>2</sup> WOHNFLÄCHE

Zum GLÜCK  
Pixendorf



Lageplan ohne Maßstab

Fuchsenstraße 7, A-3441 Pixendorf

Fuchsenstraße 7 / TÜR 14  
2.Obergeschoss

3-Zimmer-Wohnung

Wohnfläche	69,15 m <sup>2</sup>
Loggia	17,05 m <sup>2</sup>
Kellerabteil	2,00 m <sup>2</sup>

BAUHERR:

LAUDAN Neunzehnte Immobilien GmbH  
LAUDAN Zwanzigste Immobilien GmbH

PLANUNG:

AllesWirdGut Architektur ZT GmbH

VERWERTUNG:

ZumGLÜCK: info@zumglueck.co.at

ÜNGER

AllesWirdGut

Datum: 26.04.2024

Index: 06

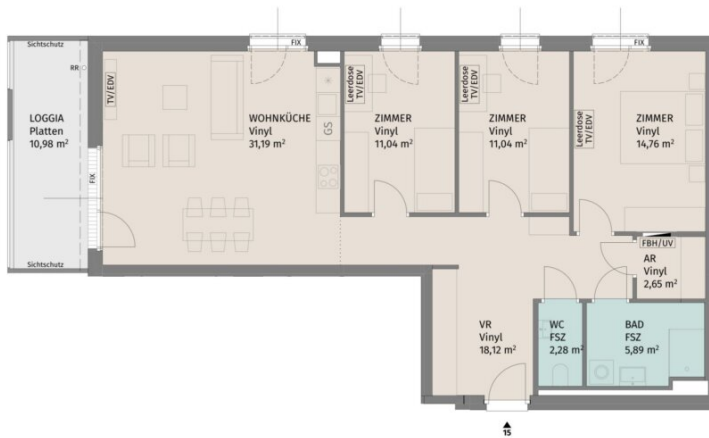
BRUTTOMIETE: 1.046,78



Mitglied des  
immobilienring.at



STIEGE 1 | TOP 15



0 1 2 3 4m

Die dargestellte Möblierung hat Symboldenkmale und stellt einen Einrichtungsvorschlag dar. Die Einrichtungsgegenstände sind - ausgenommen Küche, Badewanne und / oder Dusche, Wäschetrockner und WC - nicht Bestandteil der Wohnung. Vor Möbelbestellungen sind Naturmaße zu nehmen. Änderungen der Kitchenaufteilung vorbehalten. Druck- und Satzfehler, sowie Irrtümer und baulich bedingte Änderungen vorbehalten. Die Wohnungsgrößen sind Circa - Angaben und können sich durch die Detailplanung geringfügig ändern. Maßgeblich ist in jedem Fall der Mietvertrag.

4 ZIMMER 96,96 m<sup>2</sup> WOHNFLÄCHE

Zum GLÜCK  
Pixendorf



Lageplan ohne Maßstab

Fuchsenstraße 7, A-3441 Pixendorf

Fuchsenstraße 7 / TÜR 15  
2.Obergeschoss

4-Zimmer-Wohnung

Wohnfläche	96,97 m <sup>2</sup>
Loggia	10,98 m <sup>2</sup>
Kellerabteil	2,00 m <sup>2</sup>

BAUHERR:

LAUDAN Neunzehnte Immobilien GmbH

LAUDAN Zwanzigste Immobilien GmbH

PLANUNG:

AllesWirdGut Architektur ZT GmbH

VERVERTUNG:

ZumGLÜCK: info@zumglueck.co.at



AllesWirdGut

Datum: 26.04.2024

Index: 06

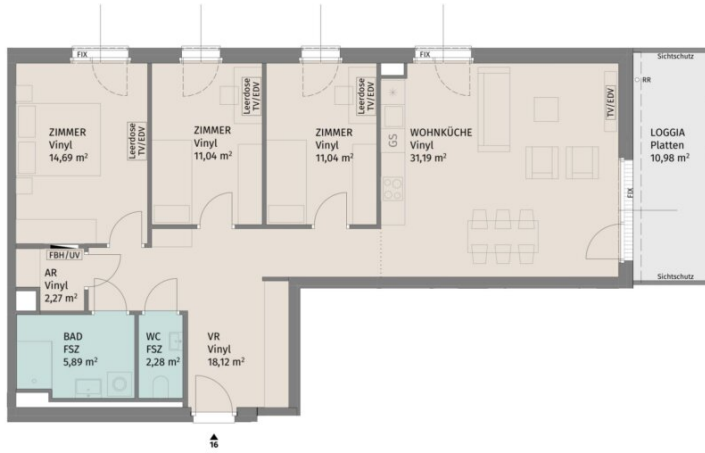
BRUTTOMIETE: 1.325,53



Mitglied des  
immobilienring.at



STIEGE 1 | TOP 16



Die dargestellte Möblierung hat Symboldenkmale und stellt einen Einrichtungsvorschlag dar. Die Einrichtungsgegenstände sind - ausgenommen Küche, Badewanne und / oder Dusche, Waschtisch und WC - nicht Bestandteil der Wohnung. Vor Möbelbestellungen sind Naturmaße zu nehmen. Änderungen der Küchenaufteilung vorbehalten. Druck- und Satzfehler, sowie Irrtümer und baulich bedingte Änderungen vorbehalten. Die Wohnungsgrößen sind Circa - Angaben und können sich durch die Detailplanung geringfügig ändern. Maßgeblich ist in jedem Fall der Mietvertrag.

4 ZIMMER 96,51 m<sup>2</sup> WOHNFLÄCHE

Zum GLÜCK  
Pixendorf



Lageplan ohne Maßstab

Fuchsenstraße 7, A-3441 Pixendorf

Fuchsenstraße 7 / TÜR 16  
2.Obergeschoss

4-Zimmer-Wohnung

Wohnfläche	96,52 m <sup>2</sup>
Loggia	10,98 m <sup>2</sup>
Kellerabteil	2,00 m <sup>2</sup>

BAUHERR:

LAUDAN Neunzehnte Immobilien GmbH

LAUDAN Zwanzigste Immobilien GmbH

PLANUNG:

AllesWirdGut Architektur ZT GmbH

VERMERTUNG:

ZumGLÜCK: info@zumglueck.co.at

ÜNGER

AllesWirdGut

Datum: 26.04.2020

Index: 06

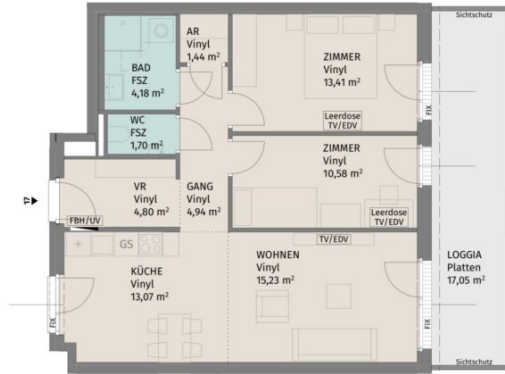
BRUTTOMIETE: 1.325,50



Mitglied des  
immobilienring.at



STIEGE 1 | TOP 17



0 1 2 3 4m

Die dargestellte Möblierung hat Symboldenkmale und stellt einen Einrichtungsvorschlag dar. Die Einrichtungsgegenstände sind - ausgenommen Küche, Badewanne und / oder Dusche, Wäschekorb und WC - nicht Bestandteil der Wohnung. Vor Möbelbestellungen sind Naturmaße zu nehmen. Änderungen der Kitchenaufteilung vorbehalten. Druck- und Satzfehler, sowie Irrtümer und baulich bedingte Änderungen vorbehalten. Die Wohnungsgrößen sind Circa - Angaben und können sich durch die Detailplanung geringfügig ändern. Maßgeblich ist in jedem Fall der Mietvertrag.

3 ZIMMER 69,35 m<sup>2</sup> WOHNFLÄCHE

Zum GLÜCK  
Pixendorf



Lageplan ohne Maßstab

Fuchsenstraße 7, A-3441 Pixendorf

Fuchsenstraße 7 / TÜR 17  
2.Obergeschoss

3-Zimmer-Wohnung

Wohnfläche	69,35 m <sup>2</sup>
Loggia	17,05 m <sup>2</sup>
Kellerabteil	2,00 m <sup>2</sup>

BAUHERR:

LAUDAN Neunzehnte Immobilien GmbH  
LAUDAN Zwanzigste Immobilien GmbH

PLANUNG:

AllesWirdGut Architektur ZT GmbH

VERWERTUNG:

ZumGLÜCK: info@zumGLUECK.co.at

ÜNGER

AllesWirdGut

Datum: 26.04.2024

Index: 06

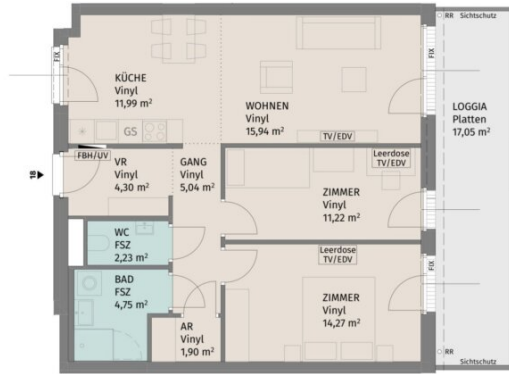
BRUTTOMIETE: 1.071,96



Mitglied des  
immobilienring.at



STIEGE 1 | TOP 18



Die dargestellte Möblierung hat Symboldenkmale und stellt einen Einrichtungsvorschlag dar. Die Einrichtungsgegenstände sind - ausgenommen Küche, Badewanne und / oder Dusche, Wäschekorb und WC - nicht Bestandteil der Wohnung. Vor Möbelbestellungen sind Naturmaße zu nehmen. Änderungen der Küchenaufteilung vorbehalten. Druck- und Satzfehler, sowie Irrtümer und baulich bedingte Änderungen vorbehalten. Die Wohnungsgrößen sind Circa - Angaben und können sich durch die Detailplanung geringfügig ändern. Maßgeblich ist in jedem Fall der Mietvertrag.

3 ZIMMER 71,64 m<sup>2</sup> WOHNFLÄCHE

Zum GLÜCK  
Pixendorf



Lageplan ohne Maßstab

Fuchsenstraße 7, A-3441 Pixendorf

Fuchsenstraße 7 / TÜR 18  
2.Obergeschoss

3-Zimmer-Wohnung

Wohnfläche	71,64 m <sup>2</sup>
Loggia	17,05 m <sup>2</sup>
Kellerabteil	2,00 m <sup>2</sup>

BAUHERR:

LAUDAN Neunzehnte Immobilien GmbH  
LAUDAN Zwanzigste Immobilien GmbH

PLANUNG:

AllesWirdGut Architektur ZT GmbH

VERWERTUNG:

ZumGLÜCK: info@zumGLUECK.co.at



AllesWirdGut

Datum: 26.04.2024

Index: 06

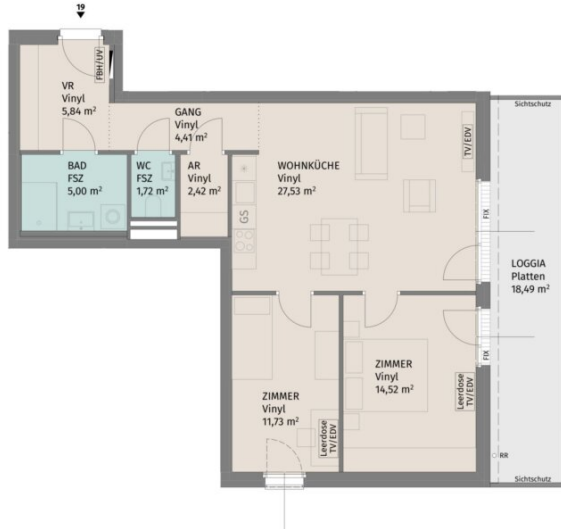
BRUTTOMIETE: 1.101,75



Mitglied des  
immobilienring.at



STIEGE 1 | TOP 19



0 1 2 3 4m

Die dargestellte Möblierung hat Symboldenkmale und stellt einen Einrichtungsvorschlag dar. Die Einrichtungsgegenstände sind - ausgenommen Küche, Badewanne und / oder Dusche, Wäschekorb und WC - nicht Bestandteil der Wohnung. Vor Möbelbestellungen sind Naturmaße zu nehmen. Änderungen der Küchenaufteilung vorbehalten. Druck- und Satzfehler, sowie Irrtümer und baulich bedingte Änderungen vorbehalten. Die Wohnungsgrößen sind Circa - Angaben und können sich durch die Detailplanung geringfügig ändern. Maßgeblich ist in jedem Fall der Mietvertrag.

3 ZIMMER 73,17 m<sup>2</sup> WOHNFLÄCHE

Zum GLÜCK  
Pixendorf



Lageplan ohne Maßstab

Fuchsenstraße 7, A-3441 Pixendorf

Fuchsenstraße 7 / TÜR 19  
2.Obergeschoss

3-Zimmer-Wohnung

Wohnfläche	73,17 m <sup>2</sup>
Loggia	18,49 m <sup>2</sup>
Kellerabteil	2,00 m <sup>2</sup>

BAUHERR:

LAUDAN Neunzehnte Immobilien GmbH  
LAUDAN Zwanzigste Immobilien GmbH

PLANUNG:

AllesWirdGut Architektur ZT GmbH

VERWERTUNG:

ZumGLÜCK: info@zumglueck.co.at

ÜNGER

AllesWirdGut

Datum: 26.04.2024

Index: 06

BRUTTOMIETE: 1.121,59



Mitglied des  
immobilienring.at





STIEGE 1 | TOP 20



0 1 2 3 4m

Die dargestellte Möblierung hat Symboldenkmale und stellt einen Einrichtungsvorschlag dar. Die Einrichtungsgegenstände sind - ausgenommen Küche, Badewanne und / oder Dusche, Wäschekorb und WC - nicht Bestandteil der Wohnung. Vor Möbelbestellungen sind Naturmaße zu nehmen. Änderungen der Kitchenaufteilung vorbehalten. Druck- und Satzfehler, sowie Irrtümer und baulich bedingte Änderungen vorbehalten. Die Wohnungsgrößen sind Circa - Angaben und können sich durch die Detailplanung geringfügig ändern. Maßgeblich ist in jedem Fall der Mietvertrag.

2 ZIMMER 48,44 m<sup>2</sup> WOHNFLÄCHE

Zum GLÜCK  
Pixendorf



Lageplan ohne Maßstab

Fuchsenstraße 7, A-3441 Pixendorf

Fuchsenstraße 7 / TÜR 20  
2.Obergeschoss

2-Zimmer-Wohnung  
Wohnfläche 48,44 m<sup>2</sup>  
Loggia 10,76 m<sup>2</sup>  
Kellerabteil 2,00 m<sup>2</sup>

BAUHERR:  
LAUDAN Neunzehnte Immobilien GmbH  
LAUDAN Zwanzigste Immobilien GmbH

PLANUNG:  
AllesWirdGut Architektur ZT GmbH

VERVERTUNG:  
ZumGLÜCK: info@zumglueck.co.at

ÜNGER AllesWirdGut

Datum: 26.04.2024

Index: 06

BRUTTOMIETE: 752,8



Mitglied des  
immobilienring.at



STIEGE 1 | TOP 21



0 1 2 3 4m

Die dargestellte Möblierung hat Symboldenkmale und stellt einen Einrichtungsvorschlag dar. Die Einrichtungsgegenstände sind - ausgenommen Küche, Badewanne und / oder Dusche, Wäschekorb und WC - nicht Bestandteil der Wohnung. Vor Möbelbestellungen sind Naturmaße zu nehmen. Änderungen der Kitchensaufteilung vorbehalten. Druck- und Satzfehler, sowie Irrtümer und baulich bedingte Änderungen vorbehalten. Die Wohnungsgrößen sind Circa - Angaben und können sich durch die Detailplanung geringfügig ändern. Maßgeblich ist in jedem Fall der Mietvertrag.

2 ZIMMER 48,48 m<sup>2</sup> WOHNFLÄCHE

Zum GLÜCK  
Pixendorf



Lageplan ohne Maßstab

Fuchsenstraße 7, A-3441 Pixendorf

Fuchsenstraße 7 / TÜR 21  
3.Obergeschoss

2-Zimmer-Wohnung

Wohnfläche	48,48 m <sup>2</sup>
Loggia	10,76 m <sup>2</sup>
Kellerabteil	2,00 m <sup>2</sup>

BAUHERR:

LAUDAN Neunzehnte Immobilien GmbH  
LAUDAN Zwanzigste Immobilien GmbH

PLANUNG:

AllesWirdGut Architektur ZT GmbH

VERVERTUNG:

ZumGLÜCK: info@zumglueck.co.at

ÜNGER

AllesWirdGut

Datum: 26.04.2020

Index: 06

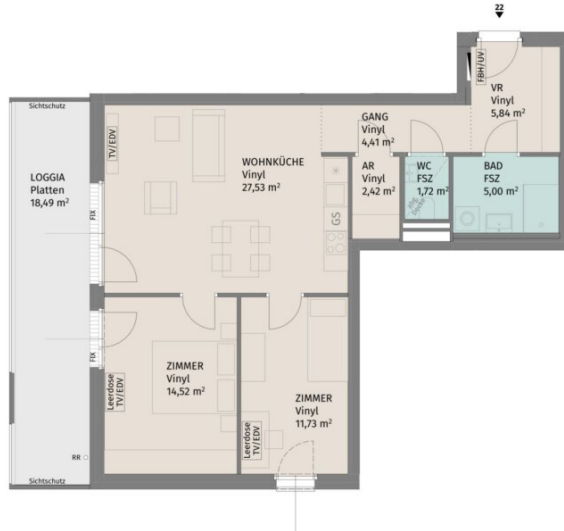
BRUTTOMIETE: 753,34



Mitglied des  
immobilienring.at



STIEGE 1 | TOP 22



Die dargestellte Möblierung hat Symboldcharakter und stellt einen Einrichtungsvorschlag dar. Die Einrichtungsgegenstände sind - ausgenommen Küche, Badewanne und / oder Dusche, Wäschetrockner und WC - nicht Bestandteil der Wohnung. Vor Möbelbestellungen sind Naturmaße zu nehmen. Änderungen der Küchenaufteilung vorbehalten. Druck- und Satzfehler, sowie Irrtümer und basisch bedingte Änderungen vorbehalten. Die Wohnungsgrößen sind Circa - Angaben und können sich durch die Detailplanung geringfügig ändern. Maßgeblich ist in jedem Fall der Mietvertrag.

3 ZIMMER 73,17 m<sup>2</sup> WOHNFLÄCHE



Lageplan ohne Maßstab

Fuchsenstraße 7, A-3441 Pixendorf

Fuchsenstraße 7 / TÜR 22  
3.Obergeschoss

3-Zimmer-Wohnung

Wohnfläche	73,17 m <sup>2</sup>
Loggia	18,49 m <sup>2</sup>
Kellerabteil	2,00 m <sup>2</sup>

BAUHERR:

LAUDAN Neunzehnte Immobilien GmbH  
LAUDAN Zwanzigste Immobilien GmbH

PLANUNG:

AllesWirdGut Architektur ZT GmbH

VERWERTUNG:

ZumGLÜCK: info@zumGLUECK.co.at

ÜNGER

AllesWirdGut

Datum: 26.04.2024

Index: 06

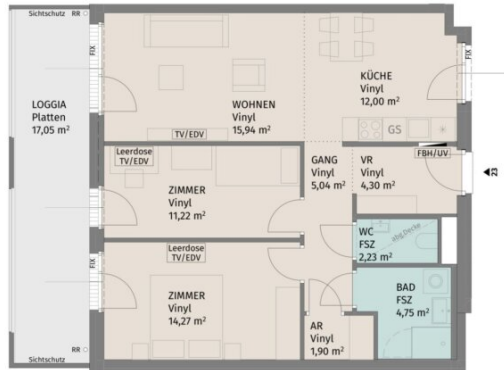
BRUTTOMIETE: 1.111,99



Mitglied des  
immobilienring.at



STIEGE 1 | TOP 23



Zum GLÜCK  
Pixendorf



Lageplan ohne Maßstab

Fuchsenstraße 7, A-3441 Pixendorf

Fuchsenstraße 7 / TÜR 23  
3.Obergeschoss

3-Zimmer-Wohnung

Wohnfläche	71,65 m <sup>2</sup>
Loggia	17,05 m <sup>2</sup>
Kellerabteil	2,00 m <sup>2</sup>

BAUHERR:

LAUDAN Neunzehnte Immobilien GmbH  
LAUDAN Zwanzigste Immobilien GmbH

PLANUNG:

AllesWirdGut Architektur ZT GmbH

VERWERTUNG:

ZumGLÜCK: info@zumglueck.co.at



AllesWirdGut

Datum: 26.04.2024

Index: 06



0 1 2 3 4m

Die dargestellte Möblierung hat Symbolcharakter und stellt einen Einrichtungsvorschlag dar. Die Einrichtungsgegenstände sind - ausgenommen Küche, Badewanne und / oder Dusche, Wäschekorb und WC - nicht Bestandteil der Wohnung. Vor Möbelbestellungen sind Naturmaße zu nehmen. Änderungen der Kitchenaufteilung vorbehalten. Druck- und Satzfehler, sowie Irrtümer und baulich bedingte Änderungen vorbehalten. Die Wohnungsgrößen sind Circa - Angaben und können sich durch die Detailplanung geringfügig ändern. Maßgeblich ist in jedem Fall der Mietvertrag.

3 ZIMMER 71,65 m<sup>2</sup> WOHNFLÄCHE

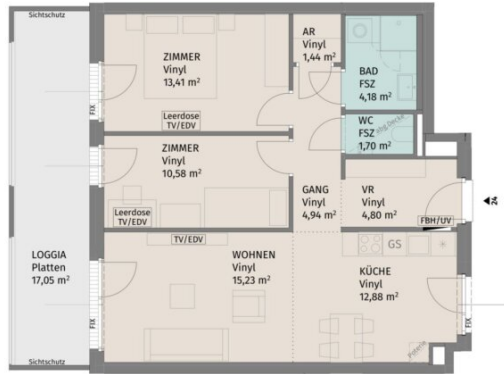
BRUTTOMIETE: 1.078,65



Mitglied des  
immobilienring.at



STIEGE 1 | TOP 24



0 1 2 3 4m

Die dargestellte Möblierung hat Symboldenkmale und stellt einen Einrichtungsvorschlag dar. Die Einrichtungsgegenstände sind - ausgenommen Küche, Badewanne und / oder Dusche, Wäschekorb und WC - nicht Bestandteil der Wohnung. Vor Möbelbestellungen sind Naturmaße zu nehmen. Änderungen der Kitchensaufteilung vorbehalten. Druck- und Satzfehler, sowie Irrtümer und baulich bedingte Änderungen vorbehalten. Die Wohnungsgrößen sind Circa - Angaben und können sich durch die Detailplanung geringfügig ändern. Maßgeblich ist in jedem Fall der Mietvertrag.

3 ZIMMER 69,16 m<sup>2</sup> WOHNFLÄCHE

Zum GLÜCK  
Pixendorf



Lageplan ohne Maßstab

Fuchsenstraße 7, A-3441 Pixendorf

Fuchsenstraße 7 / TÜR 24  
3.Obergeschoss

3-Zimmer-Wohnung

Wohnfläche	69,16 m <sup>2</sup>
Loggia	17,05 m <sup>2</sup>
Kellerabteil	2,00 m <sup>2</sup>

BAUHERR:

LAUDAN Neunzehnte Immobilien GmbH  
LAUDAN Zwanzigste Immobilien GmbH

PLANUNG:

AllesWirdGut Architektur ZT GmbH

VERWERTUNG:

ZumGLÜCK: info@zumglueck.co.at

ÜNGER

AllesWirdGut

Datum: 25.04.2024

Index: 06

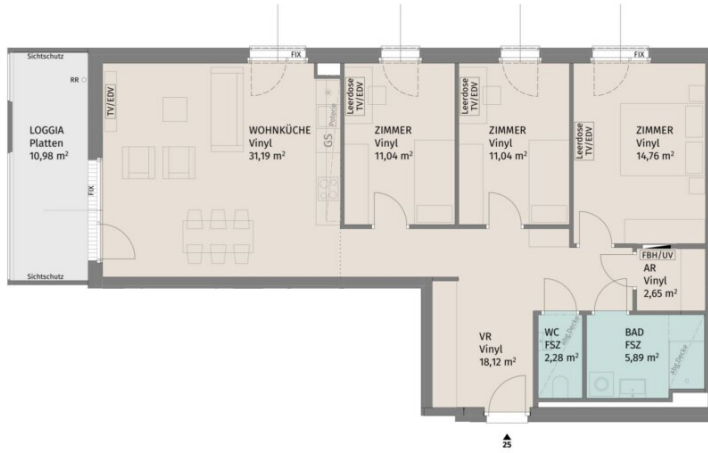
BRUTTOMIETE: 1.046,90



Mitglied des  
immobilienring.at



STIEGE 1 | TOP 25



0 1 2 3 4m

Die dargestellte Möblierung hat Symboldenkmale und stellt einen Einrichtungsvorschlag dar. Die Einrichtungsgegenstände sind - ausgenommen Küche, Badewanne und / oder Dusche, Waschtisch und WC - nicht Bestandteil der Wohnung. Vor Möbelbestellungen sind Naturmaße zu nehmen. Änderungen der Kitchensaufteilung vorbehalten. Druck- und Satzfehler, sowie Irrtümer und baulich bedingte Änderungen vorbehalten. Die Wohnungsgrößen sind Circa - Angaben und können sich durch die Detailplanung geringfügig ändern. Maßgeblich ist in jedem Fall der Mietvertrag.

4 ZIMMER 96,96 m<sup>2</sup> WOHNFLÄCHE

Zum GLÜCK  
Pixendorf



Lageplan ohne Maßstab

Fuchsenstraße 7, A-3441 Pixendorf

Fuchsenstraße 7 / TÜR 25  
3.Obergeschoss

4-Zimmer-Wohnung

Wohnfläche	96,97 m <sup>2</sup>
Loggia	10,98 m <sup>2</sup>
Kellerabteil	2,00 m <sup>2</sup>

BAUHERR:

LAUDAN Neunzehnte Immobilien GmbH  
LAUDAN Zwanzigste Immobilien GmbH

PLANUNG:

AllesWirdGut Architektur ZT GmbH

VERWERTUNG:

ZumGLÜCK: info@zumglueck.co.at

ÜNGER

AllesWirdGut

Datum: 25.04.2024

Index: 06

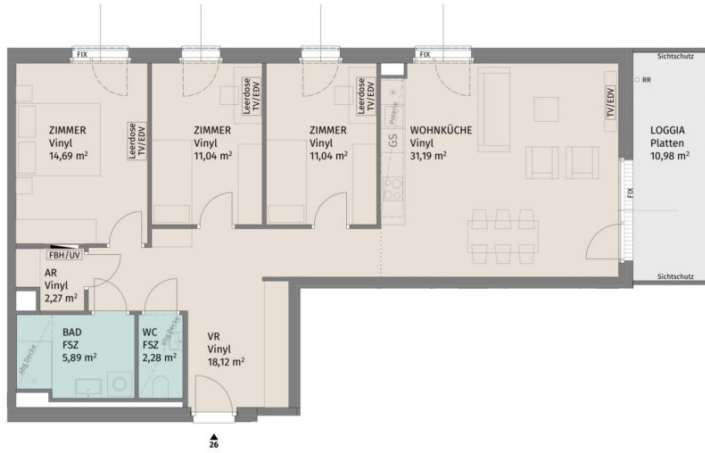
BRUTTOMIETE: 1.325,53



Mitglied des  
immobilienring.at



STIEGE 1 | TOP 26



Die dargestellte Möblierung hat Symboldenkmale und stellt einen Einrichtungsvorschlag dar. Die Einrichtungsgegenstände sind - ausgenommen Küche, Badewanne und / oder Dusche, Wäschetrockner und WC - nicht Bestandteil der Wohnung. Vor Möbelbestellungen sind Naturmaße zu nehmen. Änderungen der Kitchenaufteilung vorbehalten. Druck- und Satzfehler, sowie Irrtümer und baulich bedingte Änderungen vorbehalten. Die Wohnungsgrößen sind Circa - Angaben und können sich durch die Detailplanung geringfügig ändern. Maßgeblich ist in jedem Fall der Mietvertrag.

4 ZIMMER 96,51 m<sup>2</sup> WOHNFLÄCHE

Zum GLÜCK  
Pixendorf



Lageplan ohne Maßstab

Fuchsenstraße 7, A-3441 Pixendorf

Fuchsenstraße 7 / TÜR 26  
3.Obergeschoss

4-Zimmer-Wohnung

Wohnfläche	96,52 m <sup>2</sup>
Loggia	10,98 m <sup>2</sup>
Kellerabteil	2,00 m <sup>2</sup>

BAUHERR:  
LAUDAN Neunzehnte Immobilien GmbH  
LAUDAN Zwanzigste Immobilien GmbH

PLANUNG:  
AllesWirdGut Architektur ZT GmbH

VERMERTUNG:  
ZumGLÜCK: info@zumGLUECK.co.at



AllesWirdGut

Datum: 26.04.2020

Index: 06

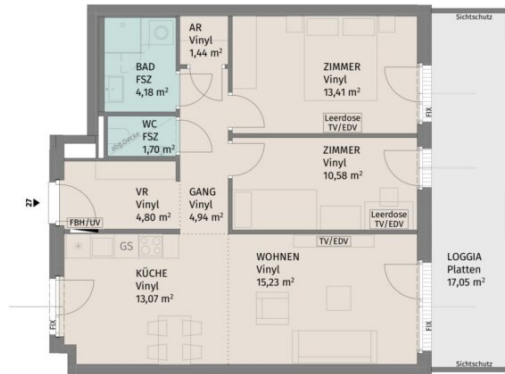
BRUTTOMIETE: 1.325,50



Mitglied des  
immobilienring.at



STIEGE 1 | TOP 27

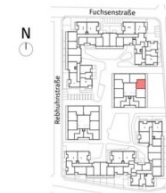


0 1 2 3 4m

Die dargestellte Möblierung hat Symboldenkmale und stellt einen Einrichtungsvorschlag dar. Die Einrichtungsgegenstände sind - ausgenommen Küche, Badewanne und / oder Dusche, Wäschekorb und WC - nicht Bestandteil der Wohnung. Vor Möbelbestellungen sind Naturmaße zu nehmen. Änderungen der Kitchenaufteilung vorbehalten. Druck- und Satzfehler, sowie Irrtümer und baulich bedingte Änderungen vorbehalten. Die Wohnungsgrößen sind Circa - Angaben und können sich durch die Detailplanung geringfügig ändern. Maßgeblich ist in jedem Fall der Mietvertrag.

3 ZIMMER 69,35 m<sup>2</sup> WOHNFLÄCHE

Zum GLÜCK  
Pixendorf



Lageplan ohne Maßstab

Fuchsenstraße 7, A-3441 Pixendorf

Fuchsenstraße 7 / TÜR 27  
3.Obergeschoss

3-Zimmer-Wohnung

Wohnfläche	69,35 m <sup>2</sup>
Loggia	17,05 m <sup>2</sup>
Kellerabteil	2,00 m <sup>2</sup>

BAUHERR:

LAUDAN Neunzehnte Immobilien GmbH  
LAUDAN Zwanzigste Immobilien GmbH

PLANUNG:

AllesWirdGut Architektur ZT GmbH

VERWERTUNG:

ZumGLÜCK: info@zumglueck.co.at

ÜNGER

AllesWirdGut

Datum: 26.04.2024

Index: 06

BRUTTOMIETE: 1.071,96

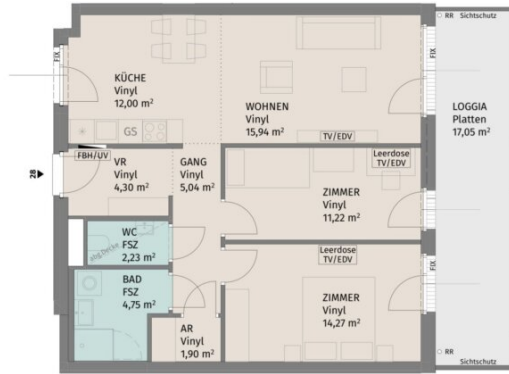


Mitglied des  
immobilienring.at





STIEGE 1 | TOP 28



Die dargestellte Möblierung hat Symboldenkmale und stellt einen Einrichtungsvorschlag dar. Die Einrichtungsgegenstände sind - ausgenommen Küche, Badewanne und / oder Dusche, Wäschekorb und WC - nicht Bestandteil der Wohnung. Vor Möbelbestellungen sind Naturmaße zu nehmen. Änderungen der Küchenaufteilung vorbehalten. Druck- und Satzfehler, sowie Irrtümer und baulich bedingte Änderungen vorbehalten. Die Wohnungsgrößen sind Circa - Angaben und können sich durch die Detailplanung geringfügig ändern. Maßgeblich ist in jedem Fall der Mietvertrag.

3 ZIMMER 71,65 m<sup>2</sup> WOHNFLÄCHE

Zum GLÜCK  
Pixendorf



Lageplan ohne Maßstab

Fuchsenstraße 7, A-3441 Pixendorf

Fuchsenstraße 7 / TÜR 28  
3.Obergeschoss

3-Zimmer-Wohnung

Wohnfläche	71,65 m <sup>2</sup>
Loggia	17,05 m <sup>2</sup>
Kellerabteil	2,24 m <sup>2</sup>

BAUHERR:

LAUDAN Neunzehnte Immobilien GmbH  
LAUDAN Zwanzigste Immobilien GmbH

PLANUNG:

AllesWirdGut Architektur ZT GmbH

VERWERTUNG:

ZumGLÜCK: info@zumGLUECK.co.at



AllesWirdGut

Datum: 26.04.2024

Index: 06

BRUTTOMIETE: 1.101,88



Mitglied des  
immobilienring.at



STIEGE 1 | TOP 29



0 1 2 3 4m

Die dargestellte Möblierung hat Symboldenkmale und stellt einen Einrichtungsvorschlag dar. Die Einrichtungsgegenstände sind - ausgenommen Küche, Badewanne und / oder Dusche, Wäschekorb und WC - nicht Bestandteil der Wohnung. Vor Möbelbestellungen sind Naturmaße zu nehmen. Änderungen der Küchenaufteilung vorbehalten. Druck- und Satzfehler, sowie Irrtümer und baulich bedingte Änderungen vorbehalten. Die Wohnungsgrößen sind Circa - Angaben und können sich durch die Detailplanung geringfügig ändern. Maßgeblich ist in jedem Fall der Mietvertrag.

3 ZIMMER 73,17 m<sup>2</sup> WOHNFLÄCHE

Zum GLÜCK  
Pixendorf



Lageplan ohne Maßstab

Fuchsenstraße 7, A-3441 Pixendorf

Fuchsenstraße 7 / TÜR 29  
3.Obergeschoss

3-Zimmer-Wohnung

Wohnfläche	73,17 m <sup>2</sup>
Loggia	18,49 m <sup>2</sup>
Kellerabteil	2,24 m <sup>2</sup>

BAUHERR:

LAUDAN Neunzehnte Immobilien GmbH  
LAUDAN Zwanzigste Immobilien GmbH

PLANUNG:

AllesWirdGut Architektur ZT GmbH

VERWERTUNG:

ZumGLÜCK: info@zumGLUECK.co.at

ÜNGER

AllesWirdGut

Datum: 26.04.2024

Index: 06

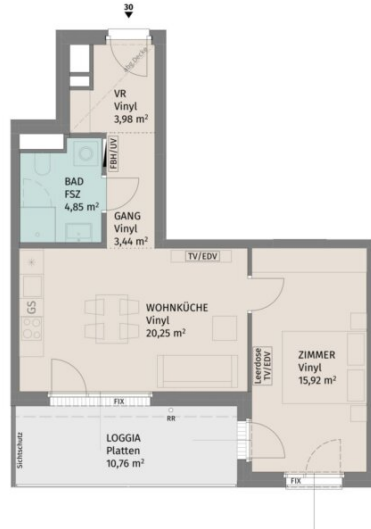
BRUTTOMIETE: 1.121,59



Mitglied des  
immobilienring.at



STIEGE 1 | TOP 30



0 1 2 3 4m

Die dargestellte Möblierung hat Symboldenkmale und stellt einen Einrichtungsvorschlag dar. Die Einrichtungsgegenstände sind - ausgenommen Küche, Badewanne und / oder Dusche, Wäschekorb und WC - nicht Bestandteil der Wohnung. Vor Möbelbestellungen sind Naturmaße zu nehmen. Änderungen der Kitchenaufteilung vorbehalten. Druck- und Satzfehler, sowie Irrtümer und baulich bedingte Änderungen vorbehalten. Die Wohnungsgrößen sind Circa - Angaben und können sich durch die Detailplanung geringfügig ändern. Maßgeblich ist in jedem Fall der Mietvertrag.

2 ZIMMER 48,44 m<sup>2</sup> WOHNFLÄCHE

Zum GLÜCK  
Pixendorf



Lageplan ohne Maßstab

Fuchsenstraße 7, A-3441 Pixendorf

Fuchsenstraße 7 / TÜR 30  
3.Obergeschoss

2-Zimmer-Wohnung

Wohnfläche	48,44 m <sup>2</sup>
Loggia	10,76 m <sup>2</sup>
Kellerabteil	2,24 m <sup>2</sup>

BAUHERR:

LAUDAN Neunzehnte Immobilien GmbH  
LAUDAN Zwanzigste Immobilien GmbH

PLANUNG:

AllesWirdGut Architektur ZT GmbH

VERVERTUNG:

ZumGLÜCK: info@zumglueck.co.at

ÜNGER

AllesWirdGut

Datum: 26.04.2024

Index: 06

BRUTTOMIETE: 752,8



Mitglied des  
immobilienring.at

# ÖSTERREICHS BESTE MAKLER/INNEN

Unser Blick ist immer nach vorne gerichtet:

Die EHL-Immobiliengruppe lebt ihre Unternehmenswerte.  
Täglich. Kompetent. Engagiert. Leidenschaftlich.  
In allen Dienstleistungsbereichen.

Vermittlung	Wohnimmobilien	Anlageobjekte
Bewertung	Vorsorgewohnungen	Zinshäuser
Investment	Büroimmobilien	Betriebsliegenschaften
Asset Management	Einzelhandelsobjekte	Grundstücke
Market Research	Logistikimmobilien	Hotels

EHL Wohnen GmbH  
Prinz-Eugen-Straße 8-10, 1040 Wien | T +43 1 512 76 90 | [wohnung@ehl.at](mailto:wohnung@ehl.at) | [wohnung.at](http://wohnung.at)



An alliance member of  
 **BNP PARIBAS  
REAL ESTATE**

Wir leben  
Immobilien.



Mitglied des  
[immobilienring.at](http://immobilienring.at)

ÖSTERREICHS BESTE ADRESSEN

## Objektbeschreibung

### "Lebensraum Tullnerfeld" - Entdecken Sie Ihre neue Wohnoase!

In grüner Lage wurde soeben das beeindruckende Wohnbauprojekt "Lebensraum Tullnerfeld" fertig gestellt, mit gesamt 308 Mietwohnungen sowie 7 Gewerbeflächen! Die 2-5 Zimmerwohnungen bieten Wohnflächen zwischen ca. 38m<sup>2</sup> und 115 m<sup>2</sup>, somit finden hier sowohl Singles, Pärchen als auch Familien ihr künftiges Zuhause!

Ein Kindergarten und eine Tagesbetreuungsstätte für Kleinkinder direkt vor Ort machen das Leben besonders für Familien angenehm. Als besonderes Highlight ist ein gemütlicher Café/Hofladen geplant, der als Treffpunkt für Bewohner und Nachbarn dient. Zusätzlich stehen den Bewohnern Aufenthaltsmöglichkeiten auf den Dachflächen zur Verfügung, inklusive beschatteter Sitzmöglichkeiten und hauseigener Hochbeete für den Anbau von Gemüse und Kräutern.

Die ausgezeichnete Lage des "Lebensraum Tullnerfeld" mitten im Grünen, nur 10km von der Bezirkshauptstadt Tulln entfernt, verspricht Urbanes Wohnen mit bester Infrastruktur! Geschäfte des täglichen Bedarfs in Michelhausen und Langenrohr sind nur 5 Autominuten entfernt. Genießen Sie Einkaufsmöglichkeiten, gastronomische Angebote sowie Grünflächen, die Raum für Erholung und Entspannung bieten. Die ausgezeichnete Lage ist auch für Pendler nach Wien oder St. Pölten geeignet. Beide Städte sind über den Bahnhof Tullnerfeld innerhalb von 20 Minuten mit dem Zug erreichbar.

### Allgemeines zum Wohnbauprojekt:

- 308 Wohnungen & 7 Gewerbeeinheiten verteilt auf mehrere Bauteile
- 2-5 Zimmerwohnungen mit Wohnflächen zwischen 38 m<sup>2</sup> und 115 m<sup>2</sup>
- Jede Wohnung mit privater Freifläche in Form von Balkon, Loggia, Terrasse oder Garten
- Einlagerungsraum für jede Wohnung
- Kindergarten & Tagesbetreuungsstätte für Kleinkinder

- Aufwendig gestaltete Außenanlagen und Gemeinschaftsterrassen mit Pergola
- Café/Hofladen im Projekt geplant
- Tiefgarage

### **Ausstattungsdetails:**

- Vollständig ausgestattete Küchen
- Feinsteinzeug in den Badezimmern
- Hochwertiger Design-Vinylboden in den Wohnräumen
- 3 Scheiben Isolierverglasung mit außenliegendem Sonnenschutz
- Betonkernaktivierung
- im Dachgeschoß: Deckenkühlung

**Besichtigen Sie gerne selbstständig die Musterwohnungen, um einen Eindruck von der Ausstattung des Gebäudes zu bekommen:**

2-Zimmer-Wohnung - Fuchsenstraße 7, Gebäude A2, Top 1

<https://app.flamengo.immo/f1e31432f85ea72f7a256dc996ce3682b9ea0d7b3a8495209a01db5>

[494058c70](#)

3-Zimmer-Wohnung - Fuchsenstraße 7, Gebäude A2, Top 7

<https://app.flamengo.immo/b18f18841b13c0b53cf235265b7db73dfcf9f9481fb3a464787b7f1ea6e4704>

Selbstständige Besichtigungen sind von Montag bis Sonntag zwischen 08:00 und 19:00 Uhr möglich

**Buchen Sie noch heute ihren gewünschten Besichtigungstermin noch heute über die angeführten Links!**

**Bezugsfertig:** ab sofort!

**Fuchsenstraße 7 & Rebhuhnstraße 4:** unbefristet, 1 Jahr Kündigungsverzicht, 3 Monate Kündigungsfrist

Strom, Heizung und Warm-/Wasser werden nach Verbrauch abgerechnet.

### **Nebenkosten**

3 BMM Kaution, Vertragserrichtungsgebühr

Wir weisen darauf hin, dass zwischen dem Vermittler und dem zu vermittelnden Dritten ein familiäres oder wirtschaftliches Naheverhältnis besteht.

Der Immobilienmakler erklärt, dass er – entgegen dem in der Immobilienwirtschaft üblichen Geschäftsgebrauch des Doppelmaklers – einseitig nur für den Vermieter tätig ist.

### **Infrastruktur / Entfernungen**

#### **Gesundheit**

Arzt <1.000m  
Apotheke <1.250m  
Klinik <1.000m  
Krankenhaus <7.000m

#### **Kinder & Schulen**

Schule <3.000m

Kindergarten <1.250m  
Universität <7.000m  
Höhere Schule <6.250m

**Nahversorgung**

Supermarkt <3.250m  
Bäckerei <1.250m  
Einkaufszentrum <6.750m

**Sonstige**

Bank <3.250m  
Geldautomat <3.250m  
Post <2.000m  
Polizei <4.750m

**Verkehr**

Bus <750m  
Bahnhof <1.250m  
Autobahnanschluss <10.000m

Angaben Entfernung Luftlinie / Quelle: OpenStreetMap







## **Österreichs beste Makler/innen**

### **Qualität – Sicherheit – Kompetenz**

Mehr als 60 Immobilienkanzleien an über 80 Standorten und über 400 Mitarbeiter/Innen machen den Immobilienring Österreich zu Österreich größtem, freien Makler-Netzwerk. Die Mitglieder zählen zu den führenden Immobilien-Experten.

- Sicherheit einer seriösen Kanzlei und umfassender Service
- Transparente Geschäftsanbahnung und –abwicklung
- Über 5.000 Liegenschaften in verschiedenen Preisklassen

Immobilienring Österreich Makler sind Spezialisten bei Vermietung und Verkauf von Wohn- und Gewerbeimmobilien, Grundstücken sowie Investmentobjekten. Sie bieten Ihnen höchste Beratungsqualität, profundes Know-How und langjährige Erfahrung.