

DB IMMOBILIEN | Top sanierte, vermietete Wohnung mit eigener Loggia zu verkaufen! Kurzzeit Vermietungen möglich!



Badezimmer

Objektnummer: 411

Eine Immobilie von db immobilien e.U.

Zahlen, Daten, Fakten

Art:	Wohnung
Land:	Österreich
PLZ/Ort:	2460 Bruck an der Leitha
Baujahr:	1700
Zustand:	Voll_saniert
Alter:	Altbau
Wohnfläche:	60,22 m ²
Zimmer:	2
Bäder:	1
Keller:	11,50 m ²
Kaufpreis:	185.000,00 €
Betriebskosten:	135,00 €
USt.:	13,50 €
Provisionsangabe:	

3% des Kaufpreises zzgl. 20% USt.

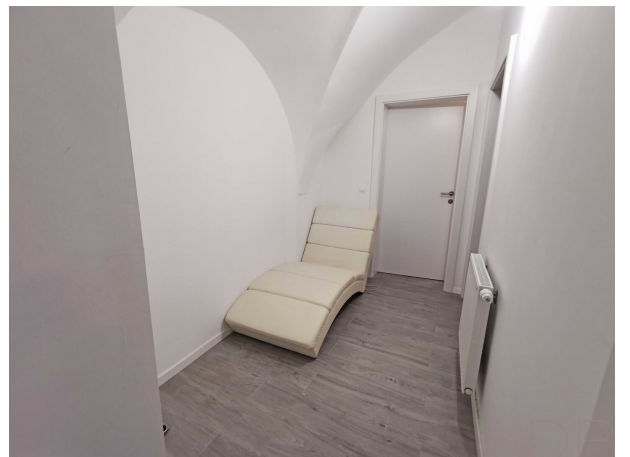
Ihr Ansprechpartner



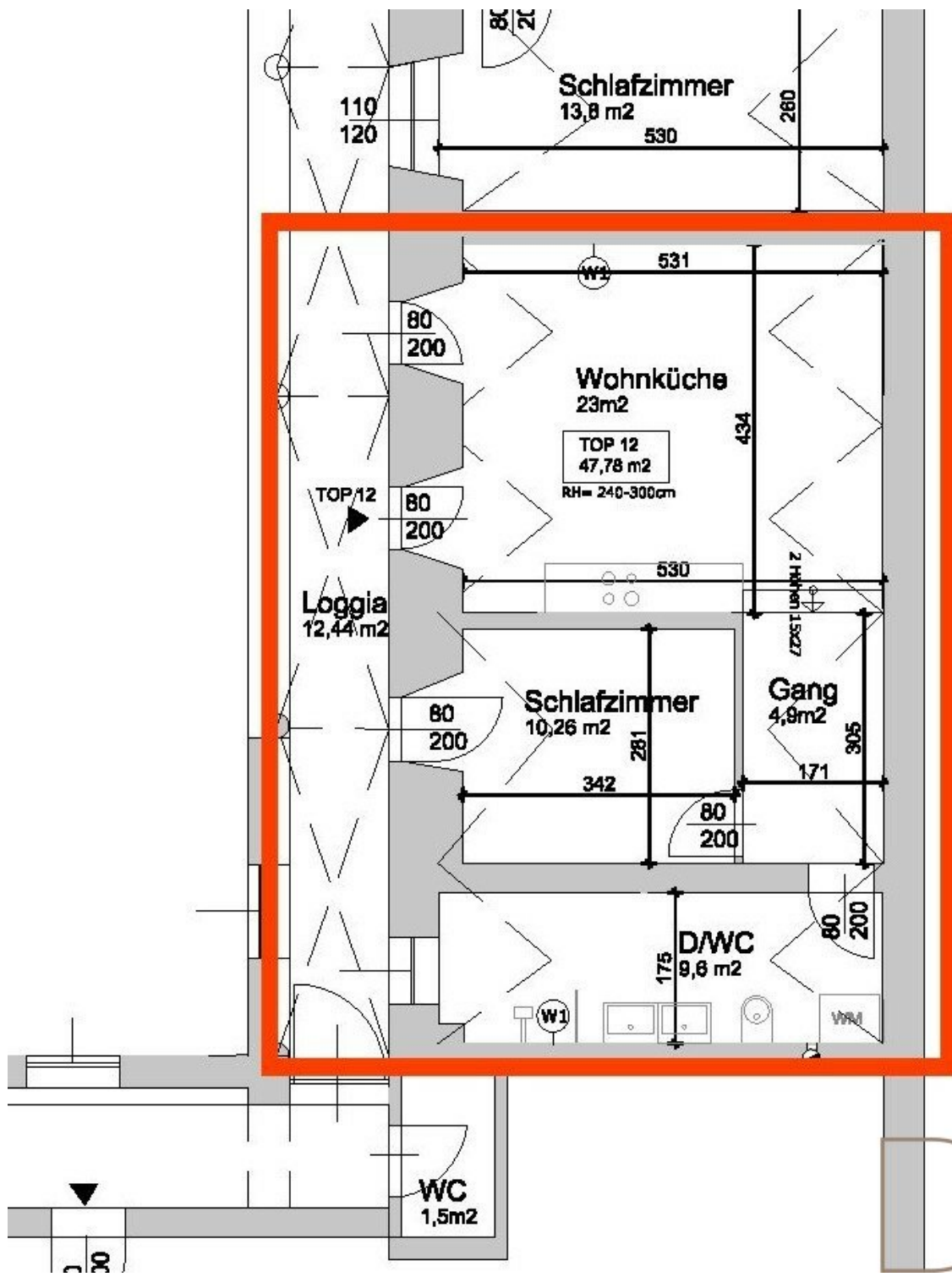
Sandra Huemer

DB IMMOBILIEN
Birkengasse 12
2384 Breitenfurt bei Wien

T +43 676 49 47 222







DB

Objektbeschreibung

Diese sehr gepflegte Wohnung befindet sich im ersten und letzten Stock eines unter Denkmalschutz stehenden Hauses aus dem 17ten Jahrhundert. **Das Objekt wurde 2020 generalsaniert.** Unter anderem wurde es mit **neuer Elektrik, einer neuen Therme, neuen Wasserrohren, einer neuen Wohnungseingangstüre und einer neuen Einbauküche** ausgestattet. **Böden und Fenster wurden ebenfalls erneuert.** Das **geräumige Badezimmer mit Walk-in Dusche und Doppelwaschbecken** bringt den modernen Touch in der sonst so behaglichen und ehrwürdig anmutenden Wohnung.

Eine **gemütliche Loggia** mit Blick in den ruhigen Innenhof und ein **eigenes Kellerabteil** runden das Angebot ab.

Der Mietvertrag des aktuellen Mieters läuft noch bis September 2026. Der HMZ beträgt monatlich NETTO 530€ + 53 UST + 135€ BK + 13,50 UST = 731,50€.

Kurzzeit Vermietungen möglich!

Es stehen noch vier weitere Wohnungen im Haus zum Verkauf:

* Anlageobjekt 2 Zimmer mit ca 63m² um 210.000€

* Anlageobjekt 3 Zimmer mit ca 77m² um 240.000€

* freie Wohnung: 1 Zimmer mit ca 40 m² um 155.00€

* freie Wohnung: 1 Zimmer mit ca 38 m² um 150.000€

ALLE 5 OBJEKTE ALS GESAMTPAKET MIT CA 4% RENDITE UM 780.000€

Ich freue mich Ihnen dieses schöne Objekt vorstellen zu dürfen und stehe bei Fragen gerne zur Verfügung!

Noch nichts gefunden? Wir informieren Sie über geeignete Immobilienangebote noch vor allen anderen.

Legen Sie jetzt Ihren individuellen Suchagenten unter folgendem Link an. Wir schicken Ihnen passende Immobilien exklusiv vorab zu.

[Suchagent anlegen](https://db-immobilien.service.immo/registrieren/de) - <https://db-immobilien.service.immo/registrieren/de>

Hinweis gemäß Energieausweisvorlagegesetz: Ein Energieausweis wurde vom Eigentümer bzw. Verkäufer, nach unserer Aufklärung über die generell geltende Vorlagepflicht, sowie Aufforderung zu seiner Erstellung noch nicht vorgelegt. Daher gilt zumindest eine dem Alter und der Art des Gebäudes entsprechende Gesamtenergieeffizienz als vereinbart. Wir übernehmen keinerlei Gewähr oder Haftung für die tatsächliche Energieeffizienz der angebotenen Immobilie.

Infrastruktur / Entfernungen

Gesundheit

Arzt <500m

Apotheke <500m

Klinik <500m

Kinder & Schulen

Schule <500m

Kindergarten <500m

Nahversorgung

Supermarkt <500m

Bäckerei <500m

Einkaufszentrum <2.500m

Sonstige

Bank <500m

Geldautomat <500m

Polizei <500m

Post <500m

Verkehr

Bus <500m

Autobahnanschluss <2.500m

Bahnhof <1.000m

Angaben Entfernung Luftlinie / Quelle: OpenStreetMap