

ruhige 1,5 Zimmer Neubau beim Simmeringer Bad



Objektnummer: 296

Eine Immobilie von Lions Immo s.r.o.

Zahlen, Daten, Fakten

Art:	Wohnung
Land:	Österreich
PLZ/Ort:	1110 Wien
Baujahr:	1970
Zustand:	Gepflegt
Möbliert:	Teil
Alter:	Neubau
Wohnfläche:	32,00 m ²
Zimmer:	1
Bäder:	1
WC:	1
Keller:	12,00 m ²
Heizwärmebedarf:	91,00 kWh / m ² * a
Kaufpreis:	145.000,00 €
Betriebskosten:	65,26 €
Heizkosten:	76,84 €
Provisionsangabe:	

3% des Kaufpreises

Ihr Ansprechpartner

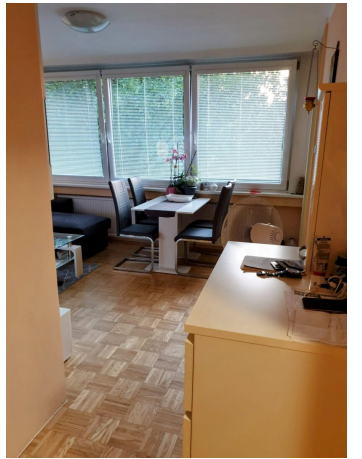


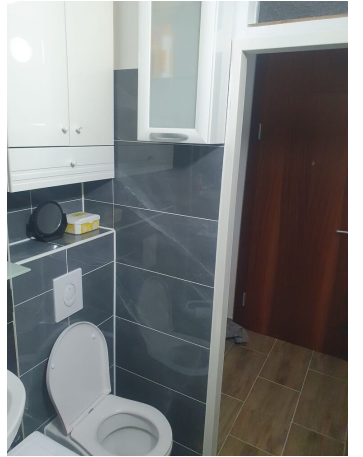
Vesna Knezevic

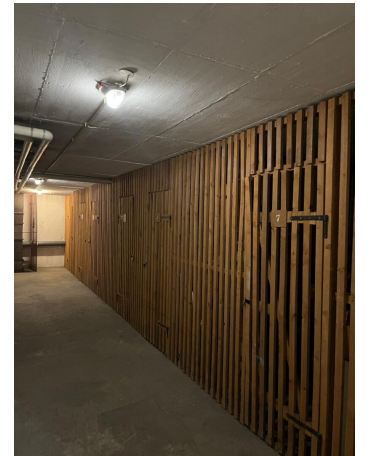
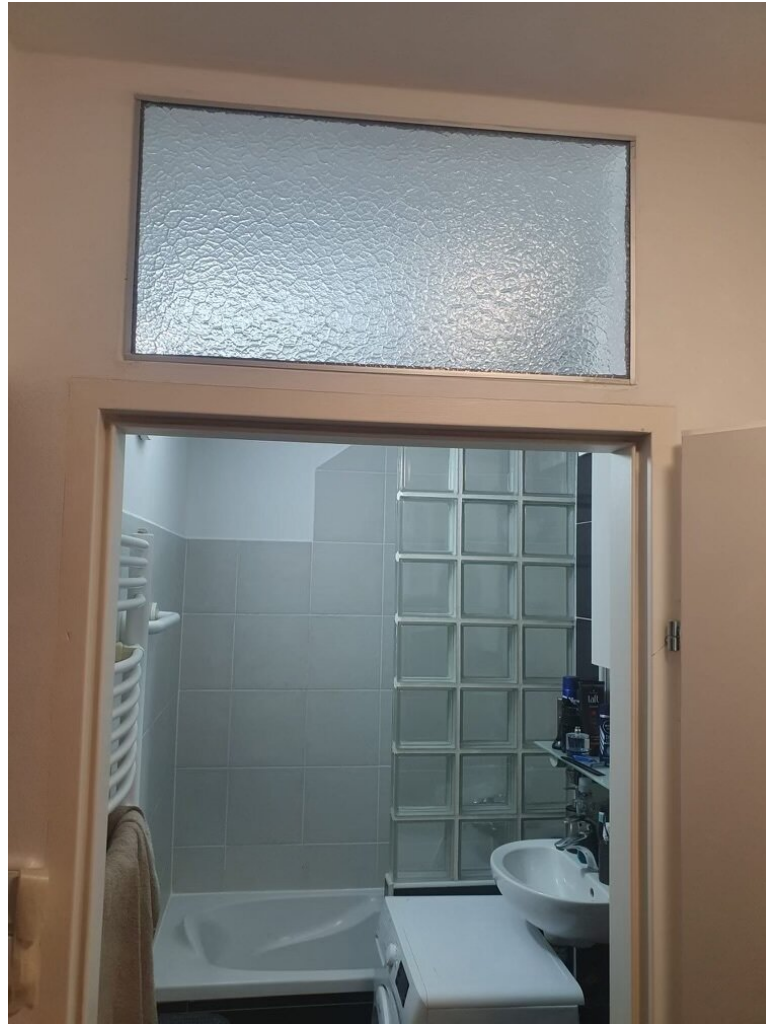
THE LIONS-ONLY LTD
Christou Oikonomidi 33
3101 Limassol

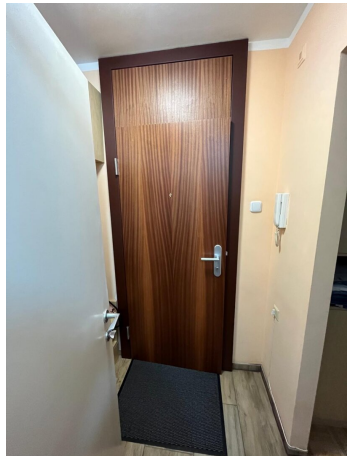














Objektbeschreibung

Zum Verkauf gelangt ein gepflegte 1,5 Zimmer Neubau Wohnung im 11. Wiener Gemeinde Bezirk.

Eckdaten:

- zentrales Vorzimmer
- Wohnzimmer mit kleiner Küche in der Ecke samt aller Geräte
- kleines Schlafkabinett
- Badezimmer mit Dusche, Handwaschbecken und einer WM
- extra Toilette
- die komplette Wohnung ist möbliert
- alle Fenster gehen in den ruhigen und vor allem grünen Innenhof
- Kellerabteil
- Fahrradraum
- gemeinsamer Innenhof zur Nutzung
- Betriebskosten samt Heizung + Warmwasser = 142,10€ / mtl.
- zur Wohnung gibt es noch einen eigenen Garagenplatz um 20.000€ extra

- gepflegte Hausanlage inkl. Lift
- Einkaufsmöglichkeiten: Simmeringer Hauptstraße (Billa, Lidl, Hofer ..)
- Verkehrsanbindung: 69A, 11, 71, U3 Simmering
- Simmeringer Bad um die Ecke
- Erholungsgebiet sowie viele Freizeitmöglichkeiten

- die Wohnung eignet sich ideal für Studenten oder auch für junge Pärchen die viel Wert auf Ruhe legen
- BITTE BEACHTEN SIE: die Wohnung ist derzeit noch vermietet, falls Sie einen sofortigen Einzug wünschen so kann der Mietvertrag vorzeitig aufgelöst werden

Habe ich ihr Interesse geweckt? Vereinbaren Sie einen Besichtigungstermin und überzeugen Sie sich.

Für weitere Fragen stehen wir unter [+43 699 1888 44 33](tel:+4369918884433) gerne zur Verfügung, weitere Objekte finden Sie unter www.lions-immogroup.com

Infrastruktur / Entfernungen

Gesundheit

Arzt <500m

Apotheke <1.000m

Klinik <2.500m

Krankenhaus <4.500m

Kinder & Schulen

Schule <500m

Kindergarten <500m

Universität <3.500m

Höhere Schule <3.500m

Nahversorgung

Supermarkt <500m

Bäckerei <1.000m

Einkaufszentrum <1.500m

Sonstige

Geldautomat <1.000m

Bank <1.000m

Post <1.000m

Polizei <500m

Verkehr

Bus <500m

U-Bahn <1.000m

Straßenbahn <500m

Bahnhof <1.000m

Autobahnanschluss <2.500m

Angaben Entfernung Luftlinie / Quelle: OpenStreetMap