

Gemütliche und unbefristete 1-Zimmer-Wohnung!



**Willkommen in
deinem neuen
Zuhause!**

Als **IKEA Family Mitglied**
sparst du

€100,-

pro € 1.000,- Warenwert bei
deinem nächsten Einkauf im
IKEA Einrichtungshaus Graz.

Photo: TB van der Vliet / Shutterstock

Objektnummer: 5889/468213007

**Eine Immobilie von BWS Gemeinnützige allgemeine Bau-, Wohn-
und Siedlungsgenossenschaft registrierte Genossenschaft mit
beschränkter Haftung**

Zahlen, Daten, Fakten

Adresse	Johann-Strauß-Gasse 13
Art:	Wohnung
Land:	Österreich
PLZ/Ort:	8720 Knittelfeld
Baujahr:	1955
Wohnfläche:	44,35 m ²
Zimmer:	1
Heizwärmebedarf:	71,00 kWh / m ² * a
Gesamtmiete	411,20 €
Kaltmiete (netto)	196,42 €
Kaltmiete	308,90 €
Betriebskosten:	112,48 €
Heizkosten:	59,51 €
USt.:	42,79 €
Infos zu Preis:	

Miete gültig bis 30.06.2025.

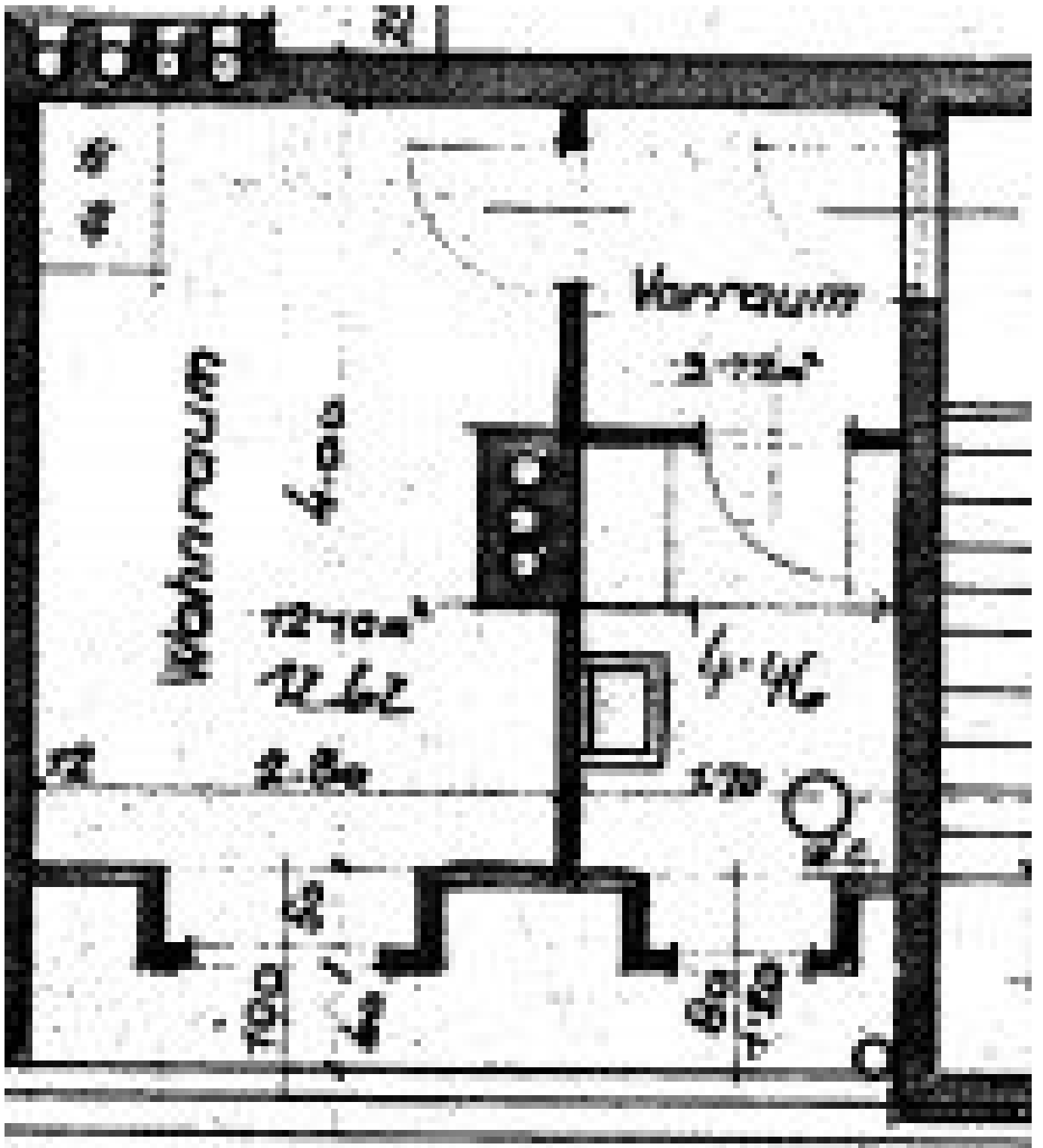
Ihr Ansprechpartner

BWSG Wohnungsvergabe Bundesländer

BWS Gemeinnützige allgemeine Bau-, Wohn- und Siedlungsgenossenschaft registrierte
Genossenschaft mit beschränkter Haftung
Triester Straße 40 / 3 / 1
1100 Wien

Gerne stehe ich Ihnen für weitere Informationen oder einen Besichtigungstermin zur Verfügung.





Objektbeschreibung

Willkommenszuckerl

Miete Smårt! Jetzt BWSG-Wohnung anmieten und neben der günstigen Miete und dem unbefristeten Mietvertrag noch von einem IKEA Gutschein von 100 Euro pro 1.000 Euro Einkaufswert profitieren, einlösbar bei IKEA Graz!

Eckdaten zur Wohnung

- Johann-Strauß-Gasse 13/007
- unbefristete 1-Zimmer-Wohnung
- gefördert
- Kategorie A
- Vermietung ohne Kücheneinrichtung
 - *Küchenablöse vom Vormieter auf freiwilliger Basis eventuell möglich*

Kontaktdaten für einen Besichtigungstermin

Nehmen Sie mit einem unserer Ansprechpartner gleich **direkt** Kontakt für einen **kostenlosen** Besichtigungstermin oder bei Fragen zu dieser Wohnung auf:

EigenHeimREAL

- Sanel SAHINOVIC
- 0676 53 72 529
- sahin@eigenheimreal.com

KDH Immobilien

- Simone UNGER-ULLMANN
- 0660 340 32 29
- simone@kaufdeinhaus.at

Infrastruktur / Entfernungen

Gesundheit

Arzt <75m

Apotheke <350m

Krankenhaus <600m

Kinder & Schulen

Schule <250m

Kindergarten <275m

Nahversorgung

Supermarkt <100m

Bäckerei <350m

Einkaufszentrum <5.950m

Sonstige

Bank <350m

Geldautomat <325m

Post <425m

Polizei <900m

Verkehr

Bus <275m

Autobahnanschluss <1.875m

Bahnhof <975m

Flughafen <6.325m

Angaben Entfernung Luftlinie / Quelle: OpenStreetMap