

Geräumige und unbefristete 3-Zimmer-Wohnung mit Loggia



Objektnummer: 5889/6619180204

**Eine Immobilie von BWS Gemeinnützige allgemeine Bau-, Wohn-
und Siedlungsgenossenschaft registrierte Genossenschaft mit
beschränkter Haftung**

Zahlen, Daten, Fakten

Adresse	Goethestraße 18
Art:	Wohnung
Land:	Österreich
PLZ/Ort:	8600 Bruck an der Mur
Baujahr:	1982
Wohnfläche:	88,81 m ²
Gesamtfläche:	94,56 m ²
Zimmer:	3
Heizwärmebedarf:	135,90 kWh / m ² * a
Gesamtmiete	946,66 €
Kaltmiete (netto)	465,48 €
Kaltmiete	670,53 €
Betriebskosten:	291,01 €
Heizkosten:	176,56 €
USt.:	99,57 €
Infos zu Preis:	

Miete gültig bis 30.06.2025. Mietreduktion bis 31.12.2029.

Ihr Ansprechpartner

BWSG Wohnungsvergabe Bundesländer

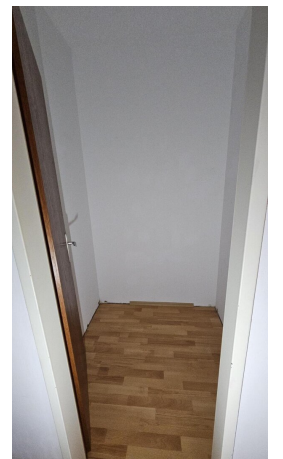
BWS Gemeinnützige allgemeine Bau-, Wohn- und Siedlungsgenossenschaft registrierte
Genossenschaft mit beschränkter Haftung
Triester Straße 40 / 3 / 1
1100 Wien

Gerne stehe ich Ihnen für weitere Informationen oder einen Besichtigungstermin zur Verfügung.











Willkommen in deinem neuen Zuhause!

Als IKEA Family Mitglied
sparst du

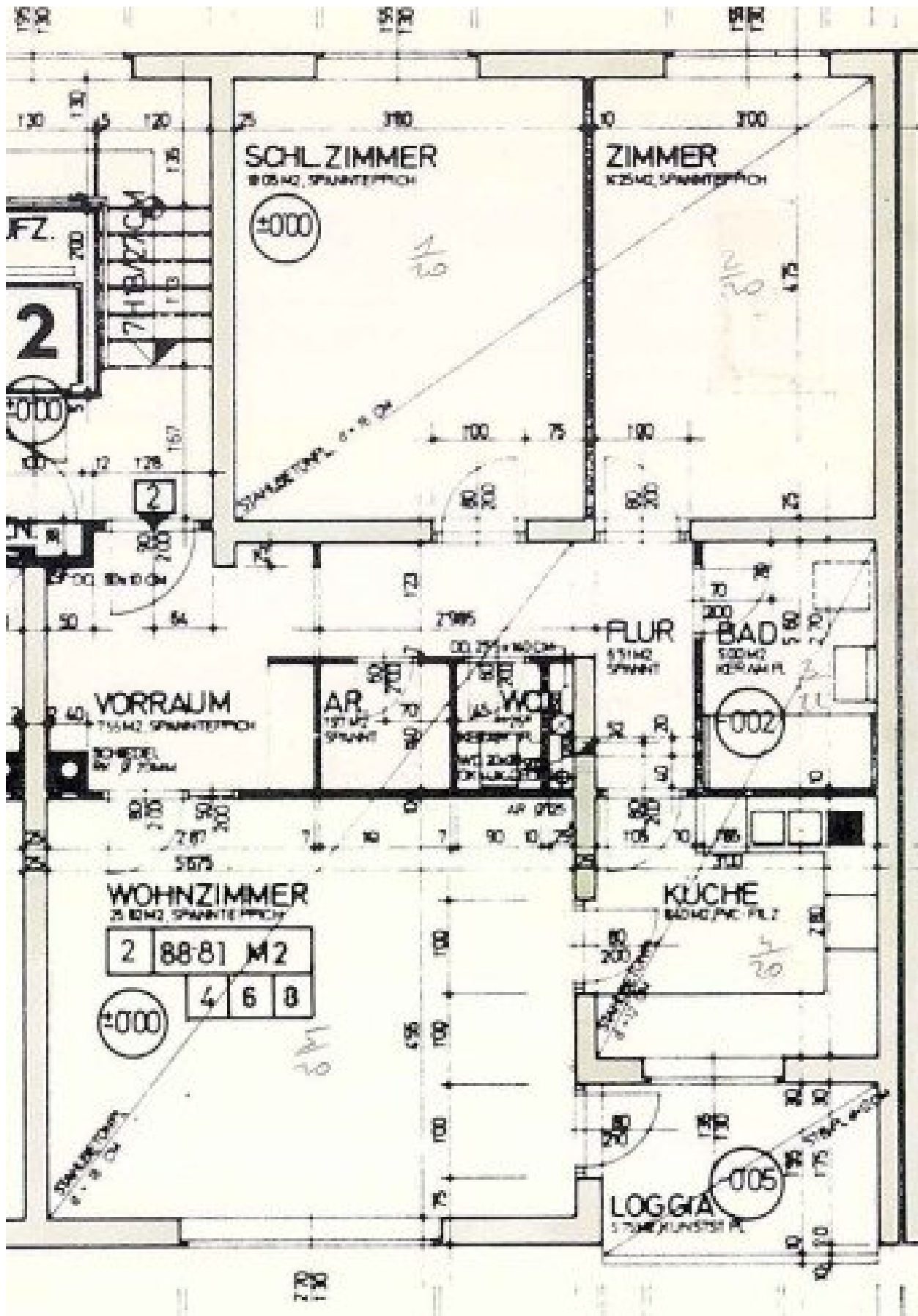
€100,-*

pro €1.000,- Warenwert bei
deinem nächsten Einkauf im
IKEA Einrichtungshaus Graz.

© Ikea Systems BA 2024







Objektbeschreibung

Willkommenszuckerl

Miete Smårt! Jetzt BWSG-Wohnung anmieten und neben der günstigen Miete und dem unbefristeten Mietvertrag noch von einem IKEA Gutschein von 100 Euro pro 1.000 Euro Einkaufswert profitieren, einlösbar bei IKEA Graz!

Eckdaten zur Wohnung

- Goethestraße 18/02/04
- unbefristete 3-Zimmer-Wohnung mit Loggia
- Kategorie A

Kontaktdaten für einen Besichtigungstermin

Nehmen Sie mit unserem Ansprechpartner gleich **direkt** Kontakt für einen **kostenlosen** Besichtigungstermin oder bei Fragen zu dieser Wohnung auf:

KDH Immobilien

- Simone UNGER-ULLMANN
- 0660 340 32 29
- simone@kaufdeinhaus.at

Infrastruktur / Entfernungen

Gesundheit

Arzt <150m

Apotheke <225m

Krankenhaus <1.375m

Kinder & Schulen

Schule <275m

Kindergarten <300m

Universität <7.025m

Nahversorgung

Supermarkt <400m

Bäckerei <75m

Einkaufszentrum <650m

Sonstige

Bank <375m

Geldautomat <450m

Post <575m

Polizei <3.775m

Verkehr

Bus <75m

Autobahnanschluss <1.275m

Bahnhof <1.300m

Flughafen <7.350m

Angaben Entfernung Luftlinie / Quelle: OpenStreetMap