

Tolle Nutz- oder Gewerbefläche im Zentrum Voitsbergs, zu vermieten. JETZT noch Mitplanen.



Objektnummer: 5162/887

Eine Immobilie von Kostbar Wohnen - KW Immobilien GmbH

Zahlen, Daten, Fakten

Art:	Halle / Lager / Produktion - Halle
Land:	Österreich
PLZ/Ort:	8570 Voitsberg
Nutzfläche:	797,00 m ²
Lagerfläche:	797,00 m ²
Miete / m²	3,00 €
Provisionsangabe:	

3 Monatsmieten zzgl. 20% USt.

Ihr Ansprechpartner

Patrik Nebel


Kostbar Wohnen - KW Immobilien GmbH
Triester Straße 391
8055 Graz

T +43 699 15915157

H +43 699 15915157

Gerne stehe ich Ihnen für weitere Informationen oder einen Besichtigungstermin zur Verfügung.



 Kostbar
mobilien

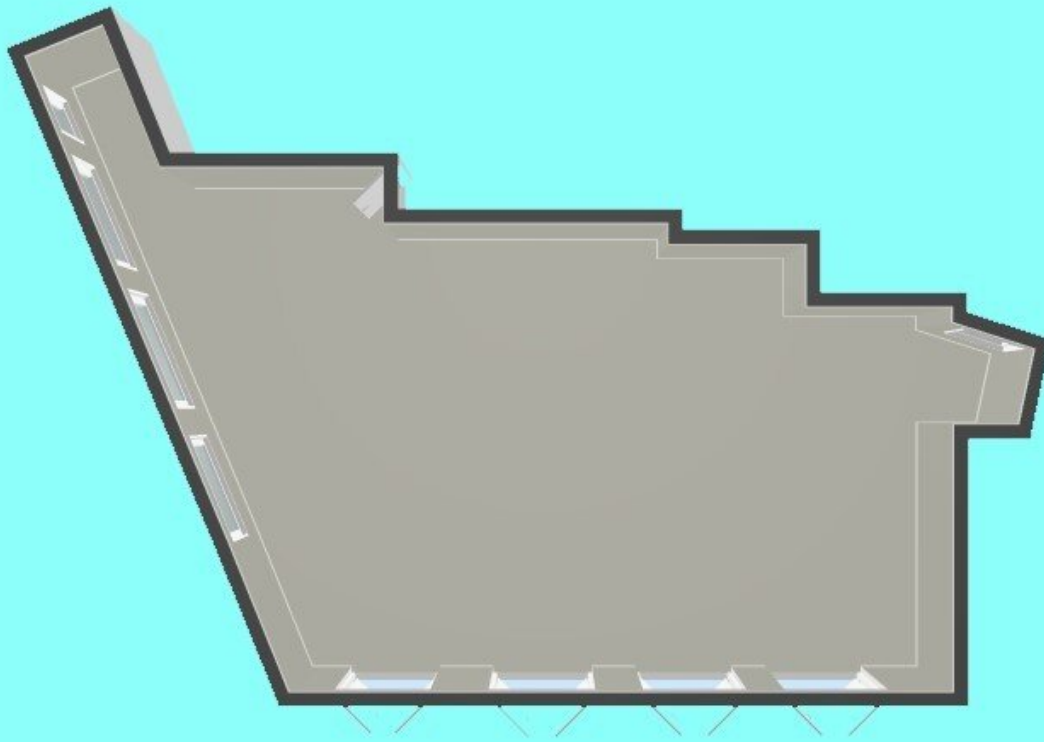


 Kostbar
mobilien



 Kostbar
mobilien





Objektbeschreibung

KOSTBAR IMMOBILIEN - Im Herzen Voitsbergs sozusagen befindet sich diese große freie Geschäfts- oder Lagerfläche, welche wir Ihnen hiermit zur Miete anbieten!

Objektbeschreibung:

Egal ob Gewerbe, Geschäft oder einfach nur als Lagermöglichkeit eignet sich dieses Objekt für fast alles. Eine Arztordination würde genau so gut passen wie ein normales Einzelhandelsgeschäft. Die Gewerbefläche ist komplett individuell nutzbar, Parkplätze befinden sich reichlich in unmittelbarer Nähe des Eingangs.

Die Fläche kann ganz nach den Bedürfnissen Ihres Unternehmens individuell gestaltet werden, somit ist eine Einteilung in mehrere Räume möglich!

Weitere Angaben

- **Nutz/Lagerfläche: 797m²**
- **Mietkosten: €3,- pro m²**
- **Betriebskosten: €1,60,- pro m²**
- **Kautions: Drei Bruttomieten**
- **Provision: Drei Bruttomieten**

Die Miete richtet sich je nach Umbauwunsch !!

Lassen Sie sich dieses Topangebot auf keinen Fall entgehen und vereinbaren Sie noch heute einen unverbindlichen Besichtigungstermin.

Unter der Nummer +43 699 15915157 sind wir sehr gerne werktags für Sie erreichbar!

****IHR KOSTBAR IMMOBILIEN TEAM****

Infrastruktur / Entfernungen

Gesundheit

Arzt <500m

Apotheke <500m

Klinik <3.000m

Krankenhaus <1.000m

Kinder & Schulen

Schule <500m

Kindergarten <500m

Nahversorgung

Supermarkt <500m

Bäckerei <500m

Einkaufszentrum <1.000m

Sonstige

Geldautomat <500m

Bank <500m

Post <500m

Polizei <500m

Verkehr

Bus <500m

Bahnhof <500m

Autobahnanschluss <10.000m

Angaben Entfernung Luftlinie / Quelle: OpenStreetMap