

Gut aufgeteilte Wohnung mitten am Hauptplatz!



Objektnummer: 6067

Eine Immobilie von ADVANTA – Immobilienvermittlungs GmbH

Zahlen, Daten, Fakten

Art:	Wohnung
Land:	Österreich
PLZ/Ort:	3002 Purkersdorf
Baujahr:	1987
Zustand:	Gepflegt
Alter:	Neubau
Wohnfläche:	51,47 m ²
Zimmer:	2
Bäder:	1
WC:	1
Heizwärmebedarf:	B 44,67 kWh / m ² * a
Kaufpreis:	215.000,00 €
Betriebskosten:	132,86 €
USt.:	13,29 €
Provisionsangabe:	

3% des Kaufpreises zzgl. 20% USt.

Ihr Ansprechpartner



Michael Altmann

ADVANTA – Immobilienvermittlungs GmbH
Lerchenfelder Straße 88-90
1080 Wien

T +43 1 409 84 00

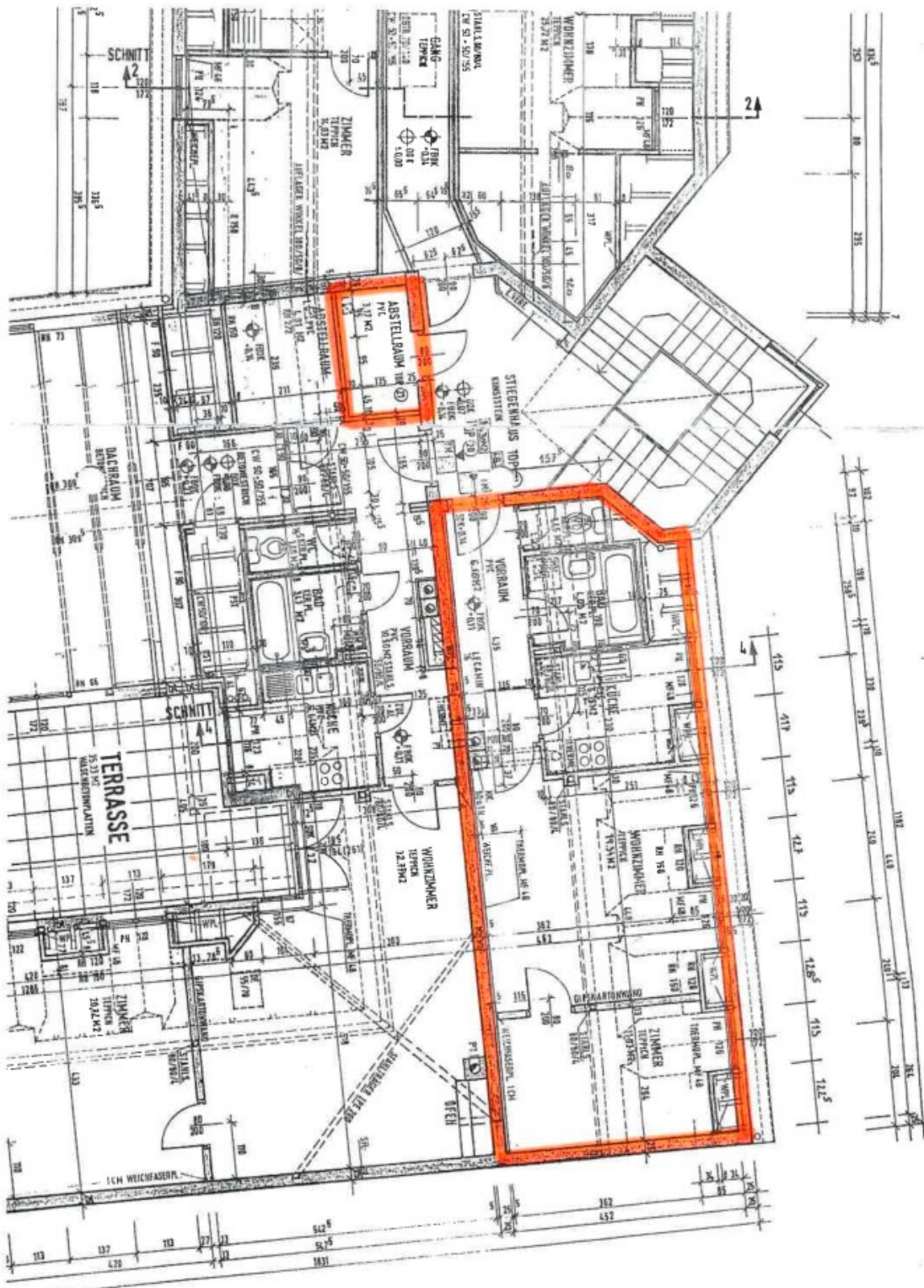






SAGENHOF

1:100



H35

Objektbeschreibung

Gut aufgeteilte Wohnung mitten am Hauptplatz!

Zum Verkauf gelangt eine helle und **gut aufgeteilte 2 Zimmerwohnung** im 2.Stock, im 1987 erbauten **Passagenhof am Purkersdorfer Hauptplatz!**

AUFTEILUNG:

- zentral begehbbarer Vorraum
- Küche
- Badezimmer mit Badewanne
- separates WC
- 1 Schlafzimmer
- Wohnzimmer

Die Wohnung wurde zuletzt als Büro genutzt, weshalb eine Wand entfernt wurde um einen großen Raum zu schaffen. Diese kann jederzeit flexibel wieder eingebaut werden!

LAGE:

In zentraler Lage von Purkersdorf, im Passagenhof am Hauptplatz, liegt die Wohnung in angenehmer westlicher Ausrichtung. Sämtliche Geschäfte des täglichen Bedarfs, Ärzte und Apotheken sind mit nur wenigen Schritten erreichbar.

Direkt beim Hauptplatz ist es möglich Garagenplätze anzumieten und ein großer öffentlicher Parkplatz ist nur 5 Gehminuten entfernt.

Nähere Details, sowie die virtuelle 3D Tour, erhalten Sie in Ihrem persönlichen Exposé auf Anfrage.

Michael Altmann, Mobil: +4369914141818, Mail: m.altmann@advanta.at, steht für ein persönliches Gespräch sowie für einen Besichtigungstermin gerne zur Verfügung.

Infrastruktur / Entfernungen

Gesundheit

Arzt <500m

Klinik <6.000m

Apotheke <500m

Krankenhaus <7.000m

Kinder & Schulen

Schule <500m

Kindergarten <500m

Universität <5.000m

Nahversorgung

Supermarkt <500m

Bäckerei <500m

Einkaufszentrum <3.500m

Sonstige

Geldautomat <500m

Bank <500m

Post <500m

Polizei <500m

Verkehr

Bus <500m

Straßenbahn <6.000m

U-Bahn <6.500m

Bahnhof <500m

Autobahnanschluss <3.500m

Angaben Entfernung Luftlinie / Quelle: OpenStreetMap