

**\*Gartenwohnung mit Tiefgarage Nähe Augartenpark\***



**Objektnummer: 5603/200**

**Eine Immobilie von PLAKA Immobilien Gesellschaft m.b.H.**

## Zahlen, Daten, Fakten

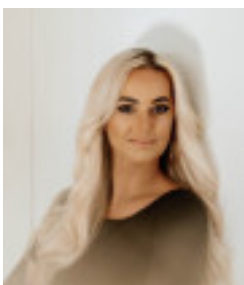
<b>Art:</b>	Wohnung
<b>Land:</b>	Österreich
<b>PLZ/Ort:</b>	8020 Graz
<b>Wohnfläche:</b>	74,00 m <sup>2</sup>
<b>Zimmer:</b>	3
<b>Bäder:</b>	1
<b>WC:</b>	1
<b>Stellplätze:</b>	1
<b>Heizwärmebedarf:</b>	78,00 kWh / m <sup>2</sup> * a
<b>Gesamtmiete</b>	872,00 €
<b>Kaltmiete (netto)</b>	872,00 €
<b>Kaltmiete</b>	872,00 €
<b>Infos zu Preis:</b>	

€ 871.- inkl BK/HZ/TG/UST

### Provisionsangabe:

Gemäß Erstauftraggeberprinzip bezahlt der Abgeber die Provision.

## Ihr Ansprechpartner



### Kerstin Prosi

PROSI Immobilien e.U.  
Roseggerkai 5 / II / 6  
8010 Graz



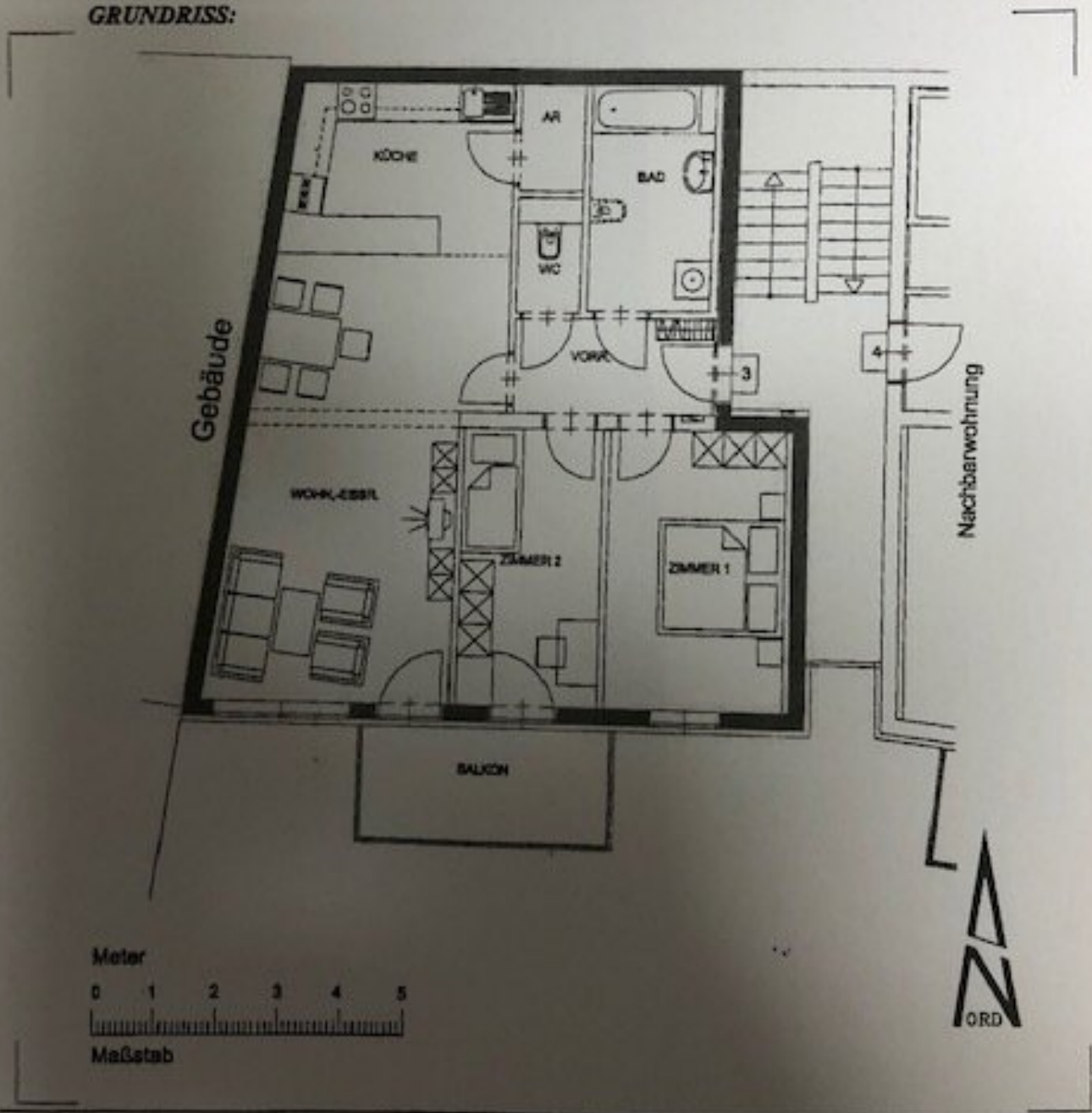
**NUTZFLÄCHE:**

Wohn-Esszimmer	27,07 m <sup>2</sup>
Zimmer	12,26 m <sup>2</sup>
Zimmer	10,07 m <sup>2</sup>
Küche	9,80 m <sup>2</sup>
Bad	6,96 m <sup>2</sup>
WC	1,47 m <sup>2</sup>
Abstellraum	1,71 m <sup>2</sup>
Vorraum	4,88 m <sup>2</sup>
Nutzfläche	74,22 m <sup>2</sup>

Balkon  
Kellerabteil

7,00 m<sup>2</sup>  
6,57 m<sup>2</sup>

**GRUNDRISS:**



Planänderungen behalten wir uns vor.

## Objektbeschreibung

**74 m<sup>2</sup> Wohnung** bestehend aus,

Wohn-Esszimmer mit möbl. Küche ( Ablöse vom Vormieter), 2 Schlafzimmer , Bad, WC, Abstellraum, Terrasse, Garten, Kellerabteil, Tiefgaragenplatz

HWB (kwh/m<sup>2</sup>/Jahr): 27,86

**Mietpreis: € 872,- inkl. BK/HZ/ TG/UST**

Kaution: 3 BMM

PROVISIONSFREI

### Konnte ich Ihre Interesse wecken?

Gerne vereinbare ich mit Ihnen einen Termin um weitere Details zu besprechen.

+43 664 43 77 087

office@prosi-immobilien.at

www.prosi-immobilien.at

Der Immobilienmakler erklärt, dass er – entgegen dem in der Immobilienwirtschaft üblichen Geschäftsgebrauch des Doppelmaklers – einseitig nur für den Vermieter tätig ist.

### Infrastruktur / Entfernungen

#### Gesundheit

Arzt <500m

Apotheke <500m

Klinik <500m

Krankenhaus <1.000m

#### Kinder & Schulen

Schule <500m

Kindergarten <500m

Universität <1.000m  
Höhere Schule <1.000m

### **Nahversorgung**

Supermarkt <500m  
Bäckerei <500m  
Einkaufszentrum <1.000m

### **Sonstige**

Geldautomat <500m  
Bank <500m  
Post <500m  
Polizei <500m

### **Verkehr**

Bus <500m  
Straßenbahn <500m  
Autobahnanschluss <4.500m  
Bahnhof <1.500m  
Flughafen <9.000m

Angaben Entfernung Luftlinie / Quelle: OpenStreetMap