

Wohnung mit Ausblick



Objektnummer: 100800001000018

**Eine Immobilie von SGN Gemeinnützige Wohnungs- u.
Siedlungsgenossenschaft Neunkirchen reg.Gen.m.b.H.**

Zahlen, Daten, Fakten

Adresse	Raabser Tor 1
Art:	Wohnung
Land:	Österreich
PLZ/Ort:	2095 Drosendorf-Zissersdorf
Zustand:	Gepflegt
Alter:	Neubau
Wohnfläche:	35,85 m ²
Zimmer:	1
Bäder:	1
WC:	1
Heizwärmebedarf:	96,40 kWh / m ² * a
Gesamtenergieeffizienzfaktor:	1,42
Gesamtmiete	322,01 €
Kaltmiete (netto)	75,75 €
Kaltmiete	234,06 €
Betriebskosten:	158,31 €
Heizkosten:	53,78 €
USt.:	34,17 €

Ihr Ansprechpartner



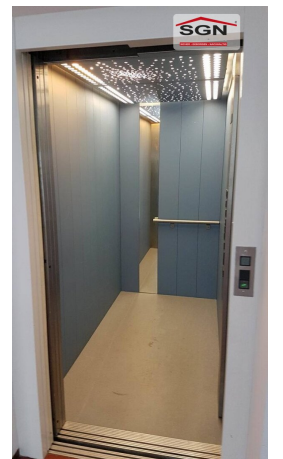
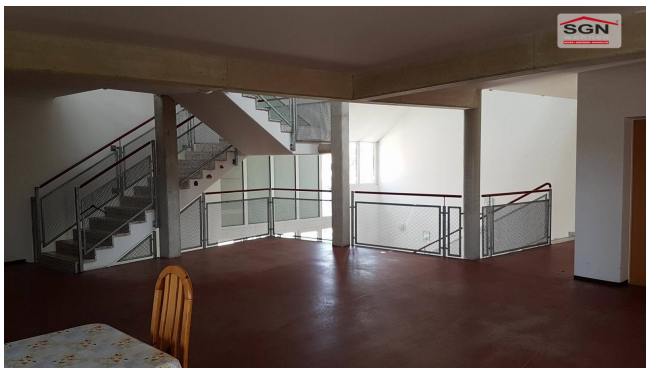
Rudolf Georg Kochesser, MA

SGN Gemeinnützige Wohnungs- u. Siedlungsgenossenschaft Neunkirchen reg.Gen.m.b.H.
Bahnstraße 25
2620 Neunkirchen

T +43 2635 64756 33

H +43 664 8347374





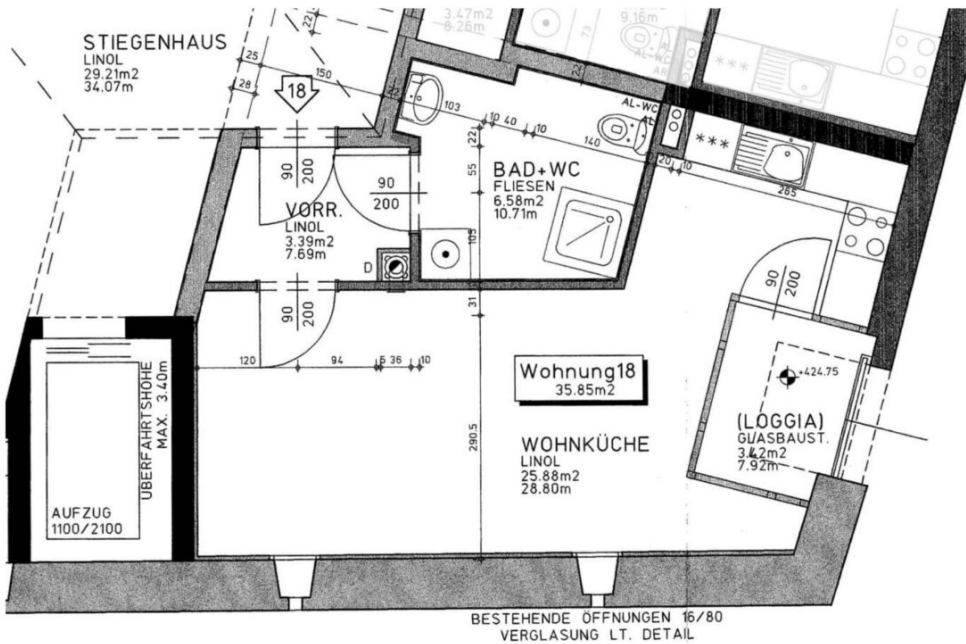




HWB	Ref. RK	82,70	RK	82,70
	Ref. SK	96,40	SK	96,40
		Gesamtenergieeffizienzfaktor fGEE		1,42

Wohnnutzfläche: 35,85 [m²]
Räume bzw. Flächen

Bezeichnung	Fläche [m²]
Zur Wohnnutzfläche gerechnet	
Bad / WC	6,58
Kochnische	vorhanden
Vorraum	3,39
Wohn-Schlafzimmer	25,88
Zur Wohnnutzfläche nicht gerechnet	
Kellerabteil	vorhanden
Loggia	3,42


 BESTEHENDE ÖFFNUNGEN 16/80
 VERGLASUNG LT. DETAIL

Geringfügige Flächenänderungen vorbehalten.
 Einrichtungsgegenstände sind nicht Teil der Ausstattung sondern dienen nur der Veranschaulichung.

Heizung: Fernwärme
 Warmwasseraufbereitung: Fernwärmespeicher

Objektbeschreibung

Helle 1-Zimmer Wohnung mit traumhaften Fernblick.

Diese 1 Zimmer-Loggiawohnung befindet sich im 2. Liftstock und besteht aus:

Einem großen Hauptwohnbereich mit einer schönen Kochnische, ein Badezimmer mit Dusche und WC, ein Vorraum und einer Loggia.

Ein Kellerabteil ist der Wohnung zugeordnet.

Infrastruktur / Entfernungen

Gesundheit

Arzt <225m

Apotheke <200m

Kinder & Schulen

Schule <575m

Kindergarten <9.075m

Nahversorgung

Supermarkt <200m

Bäckerei <9.450m

Sonstige

Bank <125m

Post <4.175m

Polizei <8.825m

Geldautomat <9.375m

Verkehr

Bus <250m

Bahnhof <750m

Angaben Entfernung Luftlinie / Quelle: OpenStreetMap