

**++ Steirerhome ++ WOHNUNG mit ca. 82 m² im Wohnpark
Zirbenblick**



Objektnummer: 6349/1283

Eine Immobilie von Böchzelt Immobilien GmbH

Zahlen, Daten, Fakten

Art:	Wohnung - Etage
Land:	Österreich
PLZ/Ort:	8750 Judenburg
Zustand:	Gepflegt
Wohnfläche:	82,89 m ²
Gesamtfläche:	82,89 m ²
Zimmer:	3
Bäder:	1
WC:	1
Heizwärmebedarf:	B 48,00 kWh / m ² * a
Gesamtmiete	821,77 €
Kaltmiete (netto)	500,30 €
Kaltmiete	743,43 €
Betriebskosten:	243,13 €
USt.:	78,34 €
Provisionsangabe:	

Gemäß Erstauftraggeberprinzip bezahlt der Abgeber die Provision.

Ihr Ansprechpartner



Böchzelt Immobilien GmbH

Böchzelt Immobilien GmbH
Kapuzinerplatz 5
8720 Knittelfeld

T +43(0)3512/ 82237

Gerne stehe ich Ihnen
Verfügung.

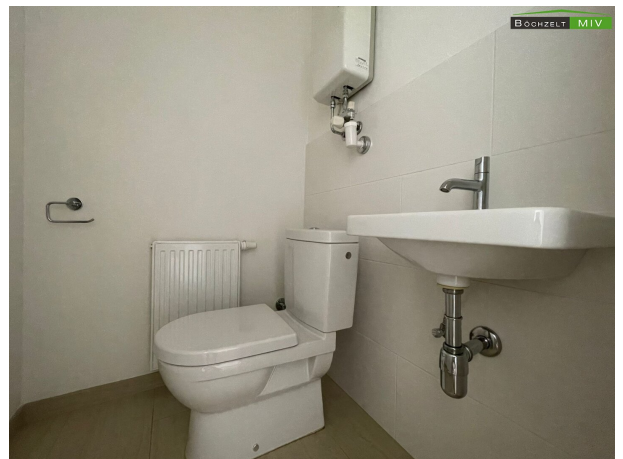
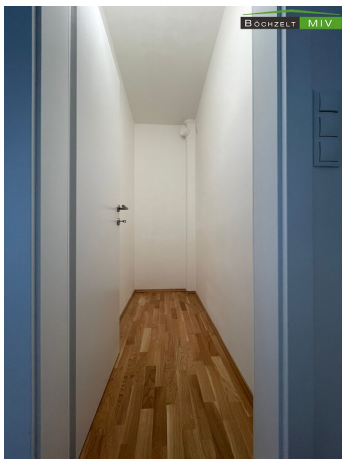
termin zur













Wohnpark
Zirbenblick

Objektbeschreibung

Zur Vermietung gelangt eine Mietwohnung mit ca. 82,89 m² im Wohnpark Zirbenblick, Judenburg. Die Raumaufteilung ist optimal für Paare und Sie haben genügend Platz. Auch eine Loggia sowie ein Kellerabteil steht Ihnen zur Verfügung.

Überzeugen Sie sich selbst und vereinbaren Sie gerne einen unverbindlichen Besichtigungstermin unter 03512/822 37!

Hinweis: Bei der dargestellten Einrichtung handelt es sich teilweise um KI generierte Möbel die nicht Teil der Wohnung sind und nur zur Veranschaulichung dienen! Die Küche ist tatsächlich im Objekt vorhanden.

Energiedaten:

Energieausweis: liegt vor

HWB: 48,00

HWB Klasse: B

Wir weisen darauf hin, dass zwischen dem Vermittler und dem zu vermittelnden Dritten ein familiäres oder wirtschaftliches Naheverhältnis besteht.

Der Immobilienmakler erklärt, dass er – entgegen dem in der Immobilienwirtschaft üblichen Geschäftsgebrauch des Doppelmaklers – einseitig nur für den Vermieter tätig ist.

Infrastruktur / Entfernungen

Gesundheit

Arzt <500m

Apotheke <1.500m

Krankenhaus <1.500m

Kinder & Schulen

Schule <1.500m

Kindergarten <500m

Nahversorgung

Supermarkt <500m

Bäckerei <2.000m

Einkaufszentrum <9.000m

Sonstige

Bank <1.500m

Geldautomat <1.500m

Post <1.500m

Polizei <1.500m

Verkehr

Bus <500m

Autobahnanschluss <1.000m

Bahnhof <2.000m

Flughafen <9.000m

Angaben Entfernung Luftlinie / Quelle: OpenStreetMap