

**Helle, renovierungsbedürftige Altbau-Stadtwohnung -
Nähe Radetzkyplatz - 1030 Wien**



Objektnummer: 470

Eine Immobilie von Atrium Global Investment

Zahlen, Daten, Fakten

Art:	Wohnung
Land:	Österreich
PLZ/Ort:	1030 Wien
Baujahr:	1900
Zustand:	Sanierungsbeduerftig
Alter:	Altbau
Nutzfläche:	71,96 m ²
Zimmer:	2
Bäder:	1
WC:	1
Heizwärmebedarf:	D 120,00 kWh / m ² * a
Gesamtenergieeffizienzfaktor:	D 2,42
Kaufpreis:	450.000,00 €
Betriebskosten:	140,07 €
USt.:	14,01 €
Provisionsangabe:	

3% des Kaufpreises zzgl. 20% USt.

Ihr Ansprechpartner



Dr. Martin Pfitscher

Atrium Global Investment
Stadiongasse 4/-/V
1010 Wien





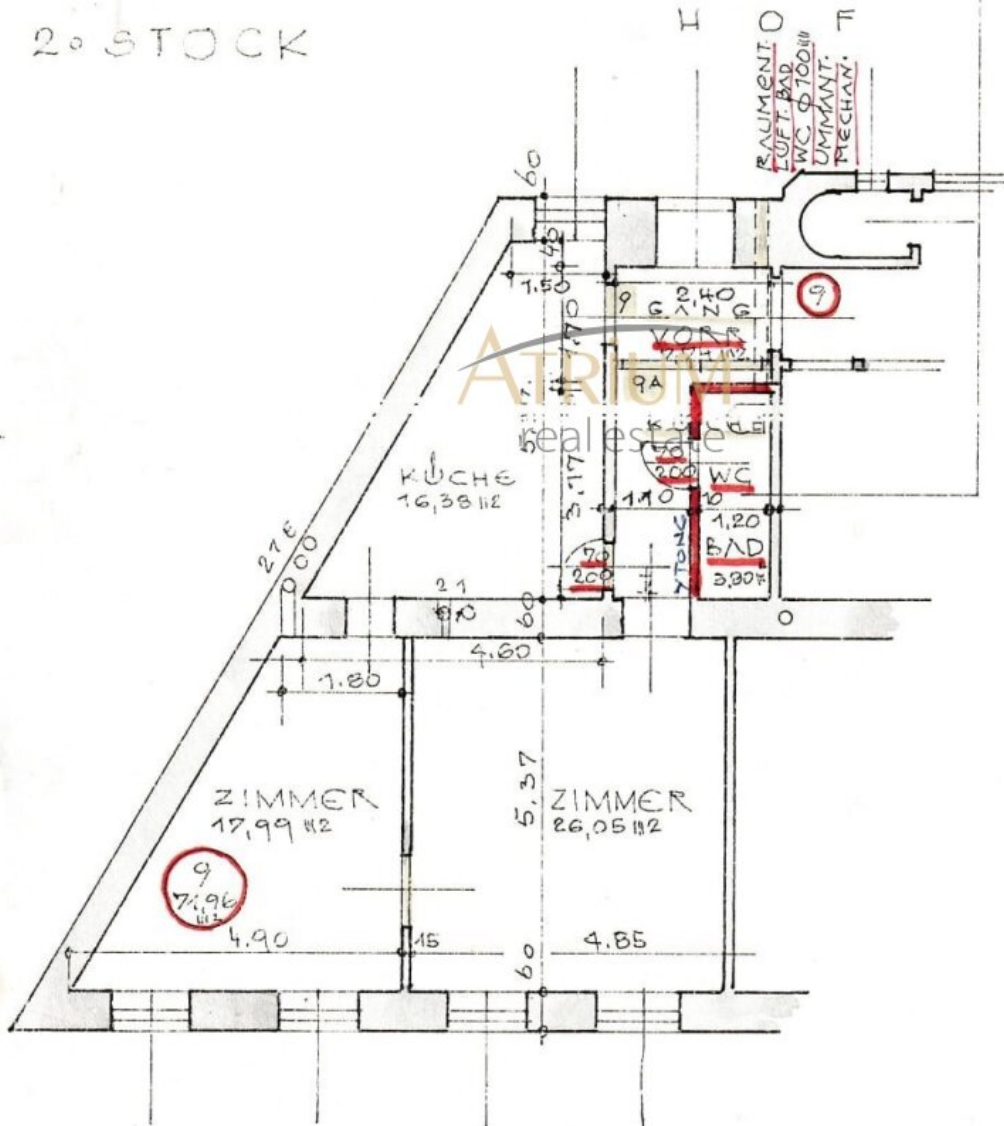


BADEZIMMER

FLIESEN
4-5 CM ESTRICH-PAE FOLIE
30MM POLYSTYROL EPST
2x4MM POLYMERBITUMEN
ÖNORM B 5657 MAG 35
B 513/80 LT P. 12.2
4CM UNTERLAGSBET.
TRAMDÜCKE - PAE FOLIE

2. STOCK

H O F



Objektbeschreibung

Verkauft wird eine ca. 72 m² große 2-Zimmer Altbau-Wohnung in zentraler Wiener Lage nahe Radetzkyplatz. Das Wohn- sowie das Schlafzimmer sind süd-ostseitig auf eine ruhige Seitenstraße gerichtet. Die Fenster von Küche und Vorraum blicken in den begrünten Innenhof. Die hohen Räume vermitteln ein angenehmes Altbauflair. Geheizt wird mittels Gasetagenheizung.

Raumaufteilung:

- Vorraum (ca. 7,74 m²)
- Wohnzimmer (ca. 26,05 m²)
- Zimmer (ca. 17,99 m²)
- Küche (ca. 16,38 m²)
- Badezimmer mit Wanne und WC (ca. 3,80 m²)

Die Wohnung ist grundsätzlich sanierungsbedürftig. Mit wenig Aufwand kann man sie jedoch auffrischen und damit beziehbar machen.

Für weitere Fragen steht Ihnen Dr. Martin Pfitscher unter der Telefonnummer +43 699 194 27 523 oder unter der E-Mail drmartin@atrium-real.at gerne zur Verfügung.

BITTE BEACHTEN SIE, DASS WIR AUFGRUND DER NACHWEISPFLICHT GEGENÜBER DEM EIGENTÜMER NUR ANFRAGEN MIT VOLLSTÄNDIGER ANGABE DER KONTAKTDATEN BEARBEITEN KÖNNEN.

Noch nichts gefunden? Wir informieren Sie über geeignete Immobilienangebote noch vor allen anderen.

Legen Sie jetzt Ihren individuellen Suchagenten unter folgendem Link an. Wir schicken Ihnen passende Immobilien exklusiv vorab zu.

[Suchagent anlegen](https://atrium-global-investment.service.immo/registrieren/de) - <https://atrium-global-investment.service.immo/registrieren/de>

Der Vermittler ist als Doppelmakler tätig.

Infrastruktur / Entfernungen

Gesundheit

Arzt <500m

Apotheke <500m

Klinik <1.000m

Krankenhaus <1.000m

Kinder & Schulen

Schule <500m

Kindergarten <500m

Universität <500m

Höhere Schule <1.500m

Nahversorgung

Supermarkt <500m

Bäckerei <500m

Einkaufszentrum <1.000m

Sonstige

Geldautomat <500m

Bank <500m

Post <500m

Polizei <1.000m

Verkehr

Bus <500m

U-Bahn <1.000m

Straßenbahn <500m

Bahnhof <1.000m

Autobahnanschluss <2.500m

Angaben Entfernung Luftlinie / Quelle: OpenStreetMap