

## **Kleinlandwirtschaft mit Panoramalage in Murtal**



Hausansicht

**Objektnummer: 11640**

**Eine Immobilie von Bischof Immobilien Ges.m.b.H**

## Zahlen, Daten, Fakten

<b>Art:</b>	Land und Forstwirtschaft - Bauernhof
<b>Land:</b>	Österreich
<b>PLZ/Ort:</b>	8750 Judenburg
<b>Zustand:</b>	Modernisiert
<b>Möbliert:</b>	Teil
<b>Alter:</b>	Neubau
<b>Nutzfläche:</b>	27.427,00 m <sup>2</sup>
<b>Kaufpreis:</b>	650.000,00 €
<b>Provisionsangabe:</b>	

3% des Kaufpreises zzgl. 20% USt.

## Ihr Ansprechpartner



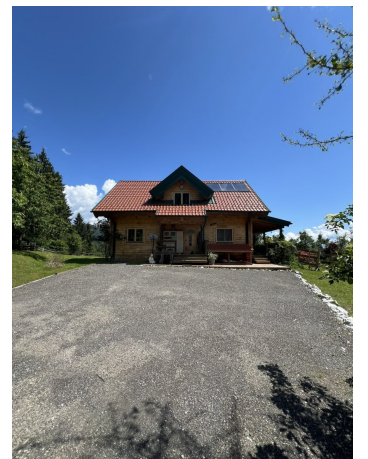
### Jürgen Mayer

Bischof Immobilien Ges.m.b.H  
Burggasse 132  
8750 Judenburg

T +43 / 3572 / 86 88 2  
H +43 / 664 / 18 24 434

Gerne stehe ich Ihnen für weitere Informationen oder einen Besichtigungstermin zur Verfügung.



















## Objektbeschreibung

### 2,7 ha Kleinlandwirtschaft mit Panoramalage

Diese **charmante kleine Landwirtschaft bietet** alles, was Sie sich für ein idyllisches Landleben wünschen. Gelegen in der malerischen Randgemeinde von Judenburg, erwartet Sie hier eine Oase der Ruhe auf einer Fläche von 3 Hektar, umgeben von Wiesen und Weiden mit einem atemberaubenden Panoramablick. Das Herzstück dieser Anlage ist das gemütliche **Blockhaus mit 136 m<sup>2</sup> Wohnfläche**, das sich harmonisch in die Landschaft einfügt. Genießen Sie die sonnigen Tage auf der großzügigen Terrasse und erleben Sie gemütliche Abende am Kaminofen. Die **Pelletsheizung** sorgt dabei stets für wohlige Wärme. Der liebevoll angelegte Garten mit vielen Streuobstbäumen lädt **zum Verweilen** ein und bietet Raum für Ihre eigenen Gartenprojekte.

Für Tierliebhaber bietet **das Stallgebäude** ideale Voraussetzungen zur Tierhaltung. Ob Schafe, Alpakas, Ziegen, Pferde, Hühner oder Kleintiere - hier finden Ihre tierischen Begleiter ein Zuhause. Die ausbaufähige Tenne und ein Container, der zu einem gemütlichen Ferienzimmer umgebaut wurde, bieten zusätzliche Gestaltungsmöglichkeiten.

Die klaren Grenzen des Grundstücks sind durch Zäune und Grenzsteine markiert, sodass Sie Ihre Privatsphäre in voller Ruhe genießen können. Eine **eigene Wasserquelle** und eine Sickergrube sorgen für eine autarke Wasserversorgung und Abwasserentsorgung.

Die Lage auf einer **Seehöhe von 700-800 m** verspricht nicht nur frische Luft und ein gesundes Klima, sondern auch unzählige Möglichkeiten für Outdoor-Aktivitäten wie Wandern und das Erkunden der umliegenden Natur.

Haben wir Ihr Interesse geweckt, dann vereinbaren Sie mit uns einen **unverbindlichen, kostenlosen** Besichtigungstermin!

**BITTE BEACHTEN SIE, DASS WIR AUFGRUND DER NACHWEISPFLICHT GEGENÜBER DEM EIGENTÜMER NUR ANFRAGEN MIT VOLLSTÄNDIGER ANGABE DER ANSCHRIFT BEARBEITEN KÖNNEN.**

Land & Forstwirtschaftsverkäufe unterliegen einer grundverkehrsbehördlichen Genehmigung.

Der Vermittler ist als Doppelmakler tätig.

## **Infrastruktur / Entfernungen**

### **Gesundheit**

Arzt <3.500m

Apotheke <5.000m

Krankenhaus <5.000m

### **Kinder & Schulen**

Schule <5.000m

Kindergarten <4.000m

### **Nahversorgung**

Supermarkt <3.500m

Bäckerei <5.500m

### **Sonstige**

Bank <5.000m

Geldautomat <5.000m

Post <5.000m

Polizei <5.000m

### **Verkehr**

Bus <1.000m

Autobahnanschluss <3.000m

Bahnhof <2.500m

Angaben Entfernung Luftlinie / Quelle: OpenStreetMap