

**PREISREDUKTION!!! Hofseitige, sanierungsbedürftige 3
Zimmerwohnung in Brigittenau**



Objektnummer: 190207-2

Eine Immobilie von Ticon Immobilienservice

Zahlen, Daten, Fakten

Adresse	Treustraße
Art:	Wohnung
Land:	Österreich
PLZ/Ort:	1200 Wien
Baujahr:	1960
Zustand:	Teil_vollrenovierungsbed
Alter:	Neubau
Wohnfläche:	79,00 m ²
Zimmer:	3
Kaufpreis:	249.000,00 €
Betriebskosten:	123,20 €
Heizkosten:	90,43 €
Provisionsangabe:	

3% des Kaufpreises zzgl. 20% USt.

Ihr Ansprechpartner



Alexander Lafenthaler

Ticon Immobilienservice
Ausstellungsstr.50/C/2.OG – Regus/Office Center
1020 Wien

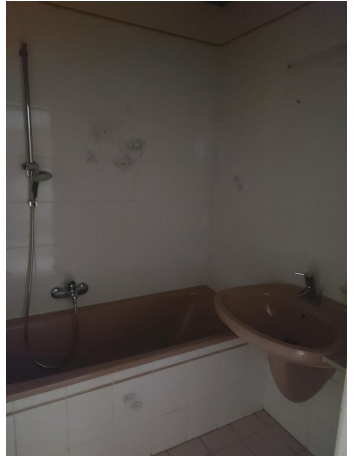
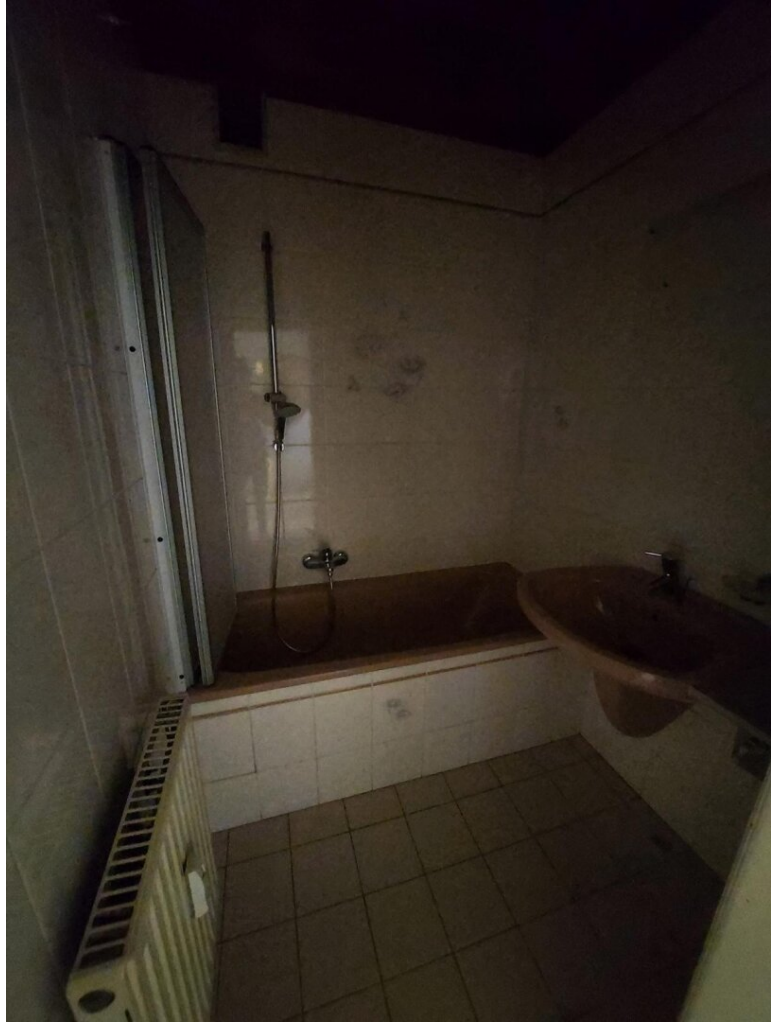
T +43 664 1225007
H +43 664 1225007
F +43 1 9618101

Gerne stehe ich Ihnen
Verfügung.

termin zur

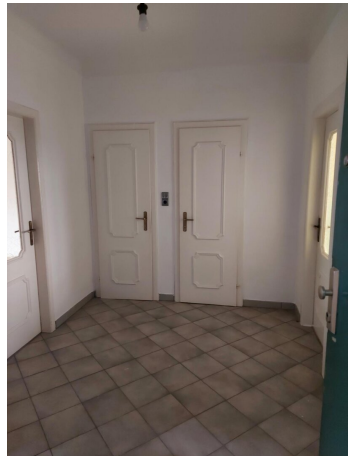






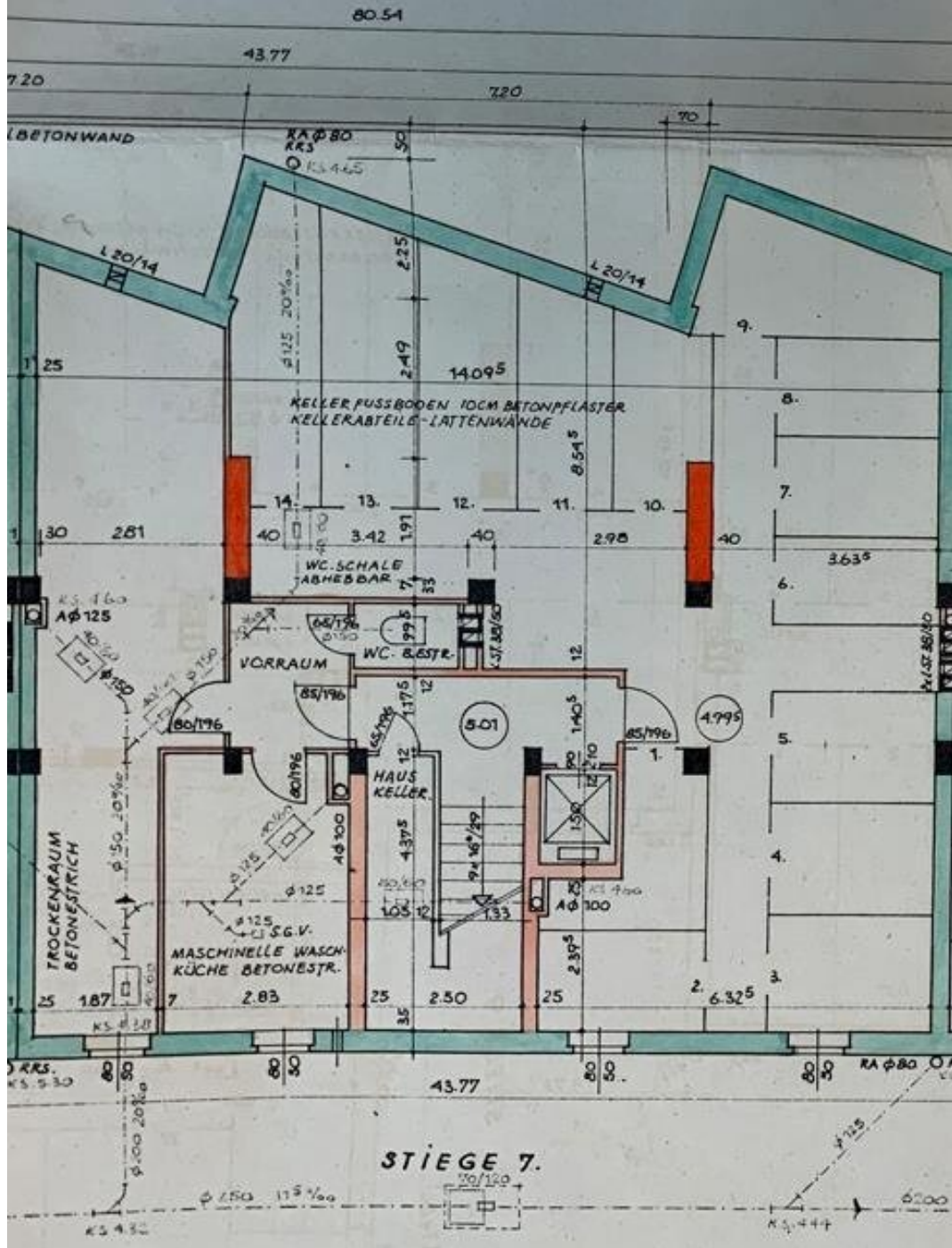




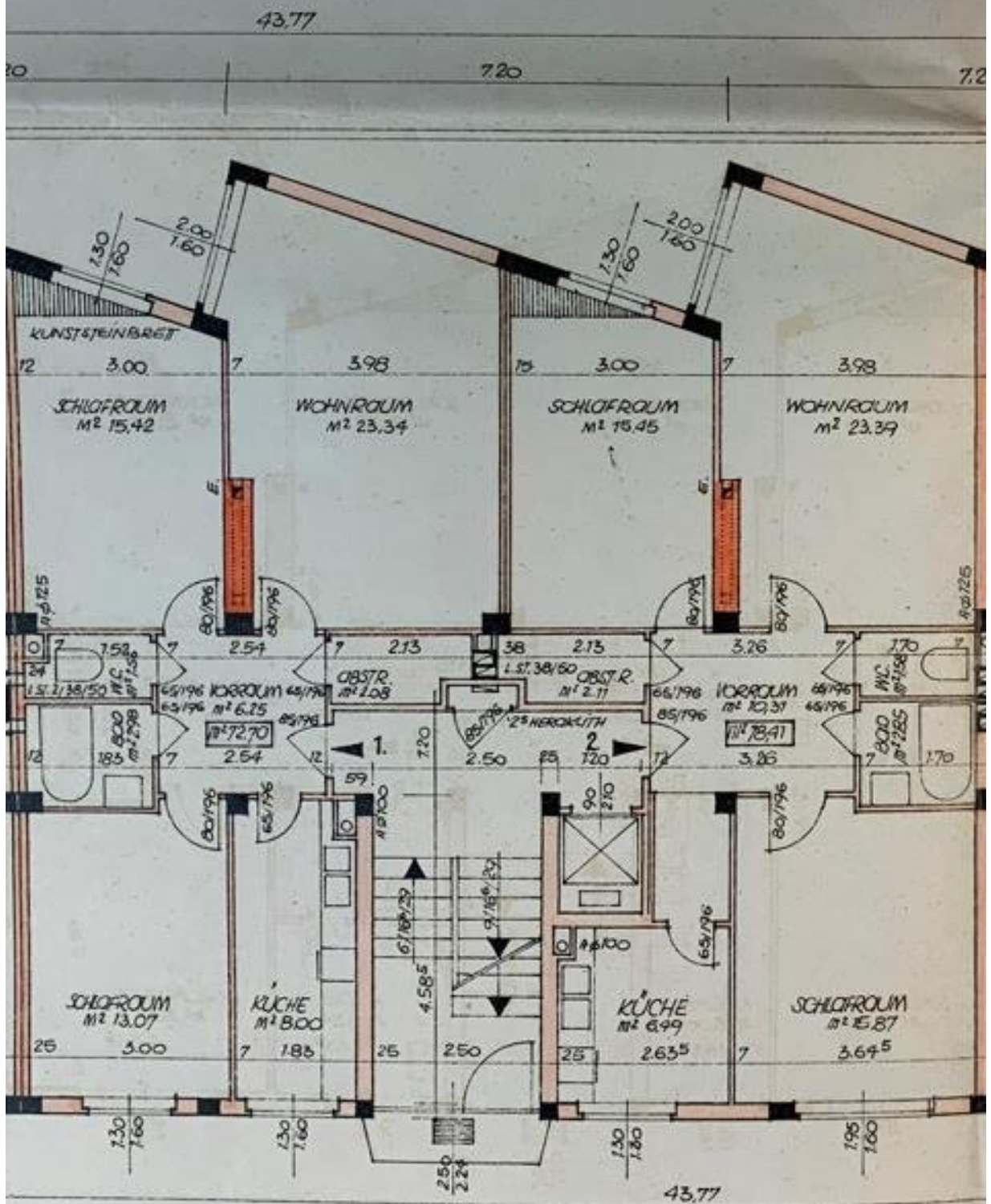


SPAUN-GASSE

80.54



SPAUN - GASSE



STIEGE 7

Objektbeschreibung

Unsanierete Wohnung mit viel Potential - teilweise hofseitig und parkseitig gelegen.

Die Wohnungen unterliegen dem WGG (Wohnungsgemeinützigkeitsgesetz).

Raumaufteilung

2 Schlafzimmer

Wohnzimmer

Küche

Bad mit Badewanne

Parkettböden in den Wohnräumen Hauszentralheizung

WC

Zentralvorraum,

Abstellraum

Kellerabteil.

Eine Waschküche ist ebenso im Haus vorhanden.

Lage

Nähe Spittelau

Sehr gute Infrastruktur und Verkehrsanbindung. Wenige Gehminuten zu U4 und U6 Spittelau, bzw. U6 Jägerstrasse. Autobuss der Linien 5 B und 37 A,

Stassenbahn der Linien 31 und 33

Sämtliche Einkaufsmöglichkeiten, Banken, Post, Apotheke, Schulen, Kindergarten, Restaurants sind fußläufig erreichbar bzw. sind in unmittelbarer Nähe

In Kooperation mit Rainer und Partner Immobilien.

Informationen und Besichtigungen:

Frau Schubert - TEL [0699 15015758](tel:069915015758)

Wir weisen darauf hin, dass zwischen dem Vermittler und dem zu vermittelnden Dritten ein familiäres oder wirtschaftliches Naheverhältnis besteht.

Der Vermittler ist als Doppelmakler tätig.

Infrastruktur / Entfernungen

Gesundheit

Arzt <500m

Apotheke <250m

Klinik <750m

Krankenhaus <1.750m

Kinder & Schulen

Schule <500m

Kindergarten <250m

Universität <500m

Höhere Schule <500m

Nahversorgung

Supermarkt <250m

Bäckerei <500m

Einkaufszentrum <1.250m

Sonstige

Geldautomat <750m

Bank <750m

Post <750m

Polizei <500m

Verkehr

Bus <500m

U-Bahn <250m

Straßenbahn <500m

Bahnhof <500m

Autobahnanschluss <750m

Angaben Entfernung Luftlinie / Quelle: OpenStreetMap