

Wohnen am Schlossberg



Objektnummer: 5107

Eine Immobilie von Kaltenegger Realitäten GmbH

Zahlen, Daten, Fakten

Art:	Haus
Land:	Österreich
PLZ/Ort:	2130 Mistelbach
Baujahr:	1962
Wohnfläche:	170,00 m ²
Kaufpreis:	257.800,00 €
Provisionsangabe:	

3% des Kaufpreises zzgl. 20% USt.

Ihr Ansprechpartner



Alexandra Kotthaus

Kaltenegger Realitäten GmbH
Nußdorfer Platz 3
1190 Wien

H +43 664 881 866 77

Gerne stehe ich Ihnen für weitere Informationen oder einen Besichtigungstermin zur Verfügung.



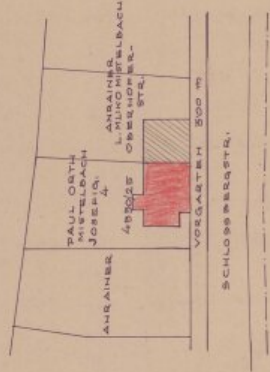
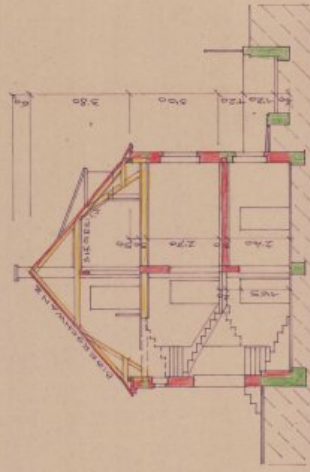






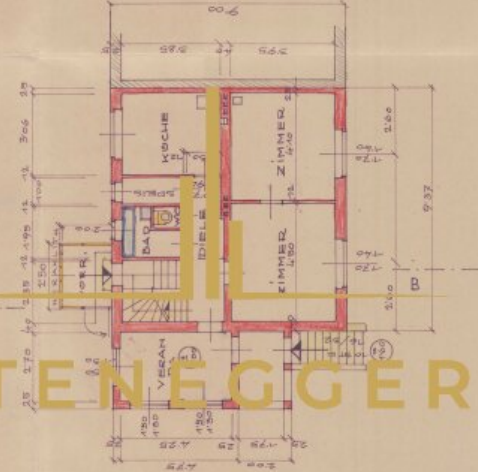
AUSWECHSLUNGSPLAN ZUR HERSTELLUNG EINES EINFAMILIENHAUSES FÜR HERRN PAUL ORTH IN MISTELBACH AUF BAU-PARZ 4550/25 AM SCHLOSZBERG NR. 8, N.O.

Dieser Plan ist ein Auswechslungsplan und wird von der Baubehörde nur hinsichtlich genehm. Bauverf. besichtigt. Datum: 1. Februar 1934, Bl. 2, Bau-Nr. 154-337/1932. Mistelbach, am 8. Jänner 1934.

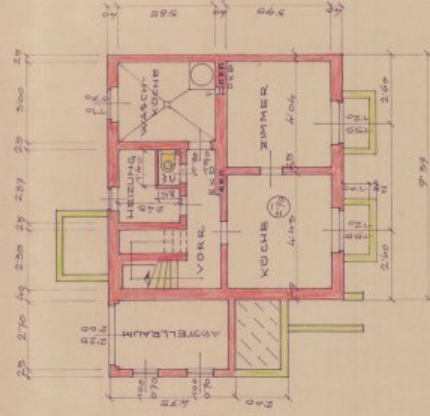


KALTENEGER

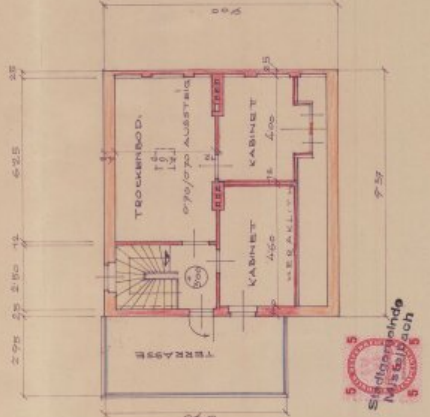
ERDGESCHOSS



KELLER



DACHGESCHOSS



Paul Orth
BAUHEBEN

BAUFÜHRER:
Arch. Ing. Paul Orth
Bauamt
MISTELBACH d. N. 1931
L. 154-337/1932

BAUBEHÖRDE

MISTELBACH IM MAI 1933.

Objektbeschreibung

Erleben Sie die seltene Gelegenheit, ein sanierungsbedürftiges Haus in einer der malerischsten Lagen von Mistelbach zu erwerben. Das Anwesen befindet sich am idyllischen Schlossberg und bietet einen traumhaften Ausblick auf die umliegende Landschaft und die historische Stadt.

Mistelbach ist eine charmante Stadt im Weinviertel, die sowohl für ihre Weinkultur als auch für ihre historischen Sehenswürdigkeiten bekannt ist.

Das Haus liegt am Schlossberg, einer der begehrtesten Wohngegenden der Stadt, und bietet eine perfekte Kombination aus Ruhe und Nähe zum Stadtzentrum. Alle wichtigen Einrichtungen wie Schulen, Einkaufsmöglichkeiten, Restaurants und medizinische Versorgung sind in wenigen Minuten erreichbar.

Hinweis gemäß Energieausweisvorlagegesetz: Ein Energieausweis wurde vom Eigentümer bzw. Verkäufer, nach unserer Aufklärung über die generell geltende Vorlagepflicht, sowie Aufforderung zu seiner Erstellung noch nicht vorgelegt. Daher gilt zumindest eine dem Alter und der Art des Gebäudes entsprechende Gesamtenergieeffizienz als vereinbart. Wir übernehmen keinerlei Gewähr oder Haftung für die tatsächliche Energieeffizienz der angebotenen Immobilie.