

## **Gastgewerbe Lokal zu vermieten**



**Objektnummer: 5505**

**Eine Immobilie von Immobilien am Geidorfplatz**

## Zahlen, Daten, Fakten

<b>Art:</b>	Gastgewerbe
<b>Land:</b>	Österreich
<b>PLZ/Ort:</b>	8010 Graz
<b>Baujahr:</b>	1860
<b>Nutzfläche:</b>	144,00 m <sup>2</sup>
<b>Zimmer:</b>	4
<b>Heizwärmebedarf:</b>	C 91,40 kWh / m <sup>2</sup> * a
<b>Kaltmiete (netto)</b>	1.195,00 €
<b>Kaltmiete</b>	1.460,46 €
<b>Miete / m<sup>2</sup></b>	8,30 €
<b>Betriebskosten:</b>	265,46 €
<b>Heizkosten:</b>	221,46 €
<b>USt.:</b>	336,38 €
<b>Provisionsangabe:</b>	

6.054,91 € inkl. 20% USt.

## Ihr Ansprechpartner



### Patricia Reisinger

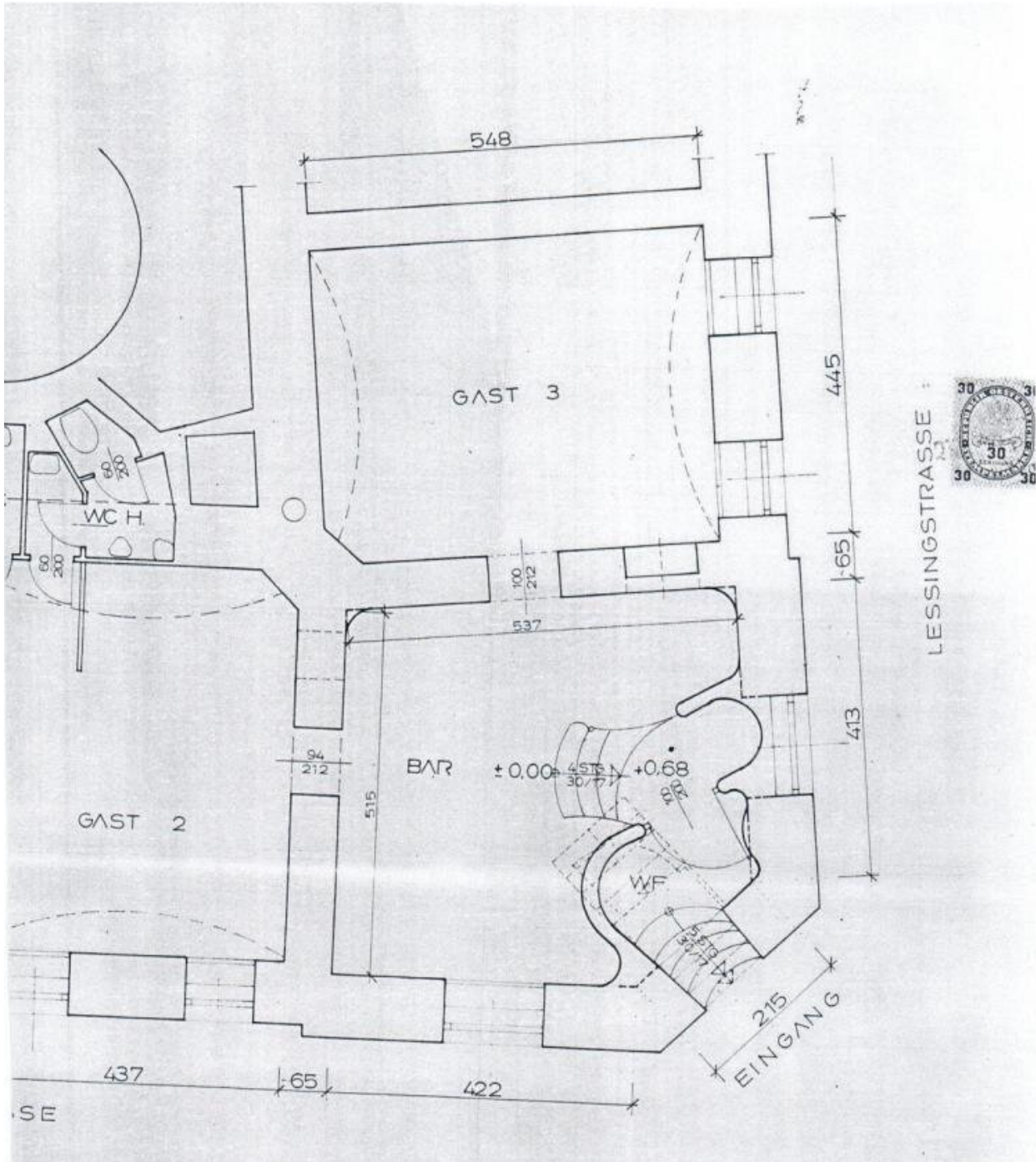
Immobilien am Geidorfplatz - Patricia Reisinger  
Geidorfplatz 1 / II / 6  
8010 Graz

T +43 664 3943423  
H +43 664 3943 423









CHINESISCHES RESTAURANT  
**WANJIE CHEN**

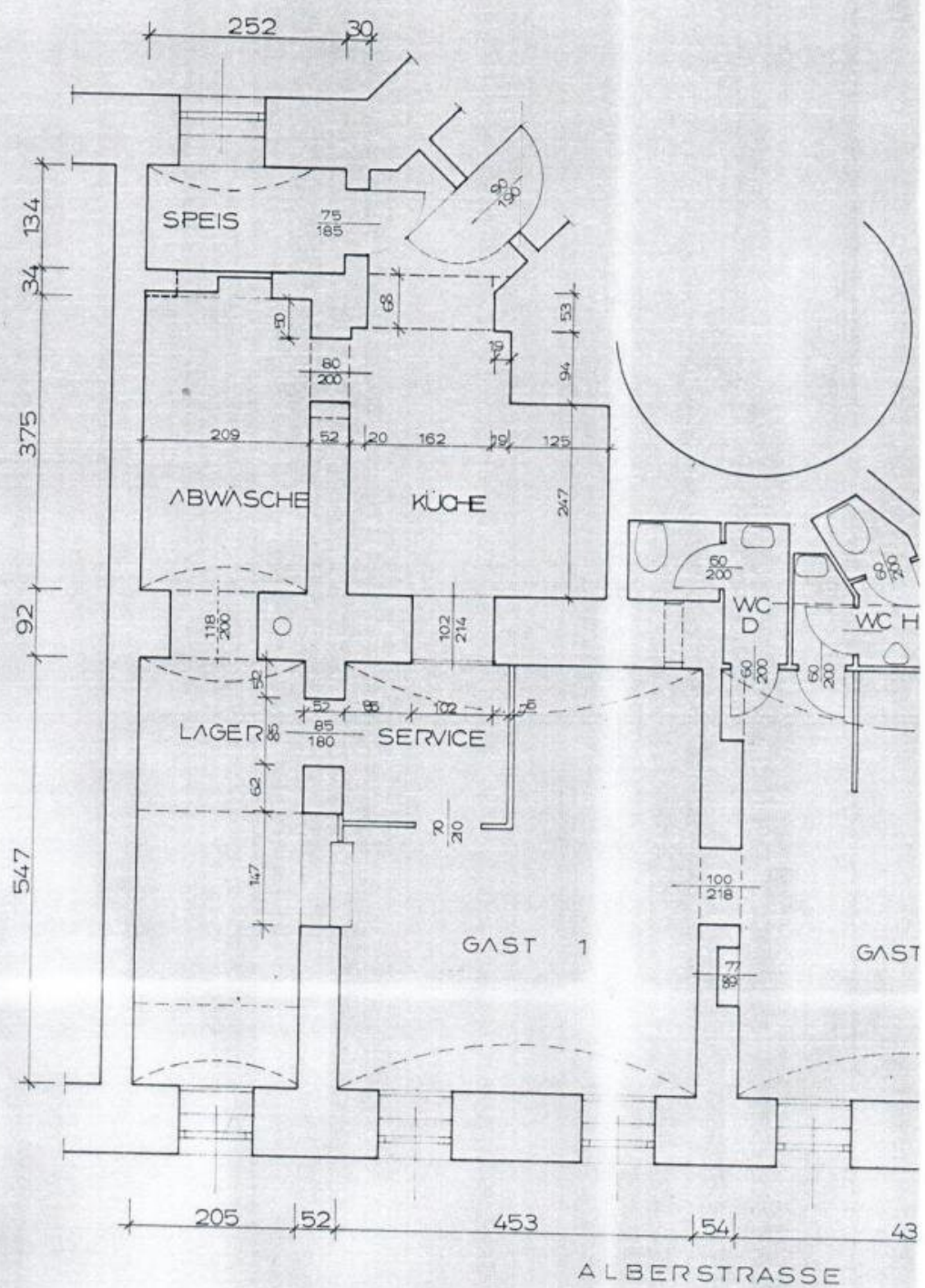
ALBERSTRASSE 13

*CHOW WANG*

M : 1 : 50

9/1991





- BESTAND
- ABBRUCH
- NEU

## Objektbeschreibung

Dieses Gastronomielokal (ehemals asiatisches Restaurant) befindet sich in der Alberstraße in unmittelbarer Nähe zur TU und Musikhochschule.

Nutzfläche ca. 144 m<sup>2</sup>

Es besteht aus einem Eingangsbereich mit Bar, zwei großen Räumen mit Sitzgelegenheiten.

Küche (engerichtet) und Lagerfläche sind ebenfalls gegeben.

Dieses Lokal eignet sich ideal als Bar oder Restaurant.

**Gesamtmiete inkl. Betriebs-/Heizkosten € 1.681,--**

**zzgl. 20 % USt.**

Kaution: 3 Bruttomonatsmieten

Bezug: ab sofort

Wir weisen darauf hin, dass zwischen dem Vermittler und dem zu vermittelnden Dritten ein familiäres oder wirtschaftliches Naheverhältnis besteht.

Der Vermittler ist als Doppelmakler tätig.

### Infrastruktur / Entfernungen

#### Gesundheit

Arzt <500m

Apotheke <500m

Klinik <500m

Krankenhaus <1.500m

#### Kinder & Schulen

Schule <500m  
Kindergarten <500m  
Universität <500m  
Höhere Schule <1.000m

### **Nahversorgung**

Supermarkt <500m  
Bäckerei <500m  
Einkaufszentrum <1.000m

### **Sonstige**

Geldautomat <500m  
Bank <500m  
Post <500m  
Polizei <1.000m

### **Verkehr**

Bus <500m  
Straßenbahn <500m  
Autobahnanschluss <5.000m  
Bahnhof <1.500m  
Flughafen <9.500m

Angaben Entfernung Luftlinie / Quelle: OpenStreetMap