

Moderne 3-Zimmer Wohnung mit großer Terrasse in Dornbirns Toplage!



Objektnummer: 7763/112

Eine Immobilie von SIMA Immobilien GmbH

Zahlen, Daten, Fakten

Adresse	Haslachgasse
Art:	Wohnung
Land:	Österreich
PLZ/Ort:	6850 Dornbirn
Baujahr:	2018
Wohnfläche:	75,38 m ²
Zimmer:	3
Bäder:	1
WC:	1
Terrassen:	1
Stellplätze:	1
Heizwärmebedarf:	B 37,00 kWh / m ² * a
Gesamtenergieeffizienzfaktor:	A+ 0,58
Kaufpreis:	495.000,00 €
Provisionsangabe:	

3% des Kaufpreises zzgl. 20% USt.

Ihr Ansprechpartner



Anastasios Maximos

SIMA Immobilien GmbH
Lindauer Straße 13 / 2, Lochau, Österreich
6911 Lochau

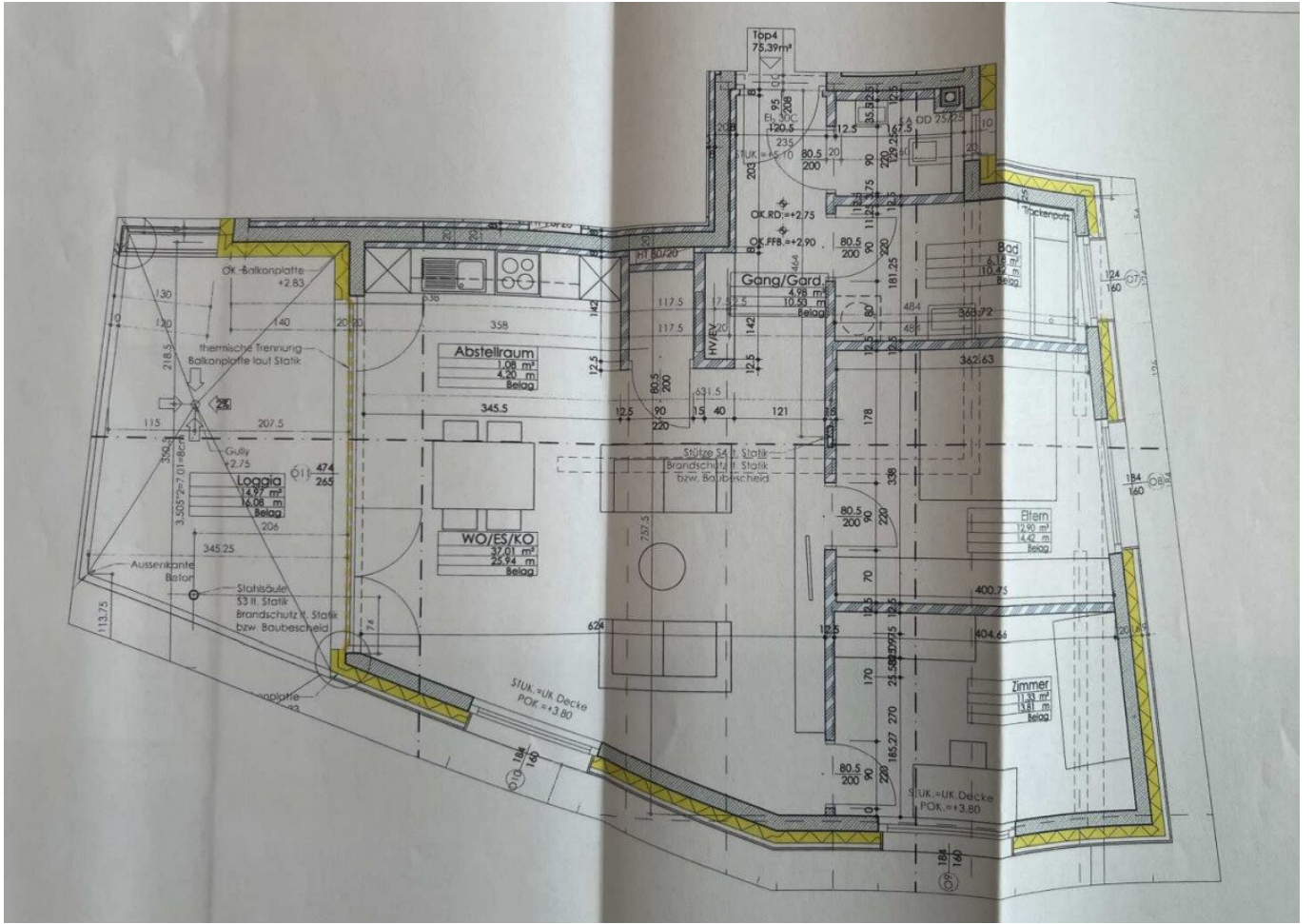
T +43 676 7090990











Objektbeschreibung

Willkommen in Ihrem neuen Zuhause in der charmanten Stadt Dornbirn! Hier erwartet Sie eine traumhafte Wohnung in der 1. Etage einer Wohnanlage mit nur 5 Einheiten, die Ihnen ein modernes und komfortables Wohnen bietet.

Betreten Sie die Wohnung und lassen Sie sich von der hellen und freundlichen Atmosphäre empfangen. Das Highlight der Wohnung ist zweifellos die großzügige Terrasse, die zum Entspannen und Genießen einlädt. Der perfekte Ort, um den Tag ausklingen zu lassen.

Die Wohnung verfügt über insgesamt 3 Zimmer, die Ihnen ausreichend Platz für individuelle Gestaltungsmöglichkeiten bieten. Ob als gemütliches Schlafzimmer, helles Arbeitszimmer oder als Kinderzimmer - hier findet jeder Bewohner seinen persönlichen Rückzugsort. Die moderne Einbauküche lässt keine Wünsche offen und bietet Ihnen genügend Stauraum für Ihre Küchenutensilien.

Das Badezimmer bietet Ihnen höchsten Komfort mit einer großzügigen Dusche. Die Wohnung verfügt über eine hochwertige Ausstattung, die nach Absprache übernommen werden kann.

Neben der Wohnung bietet Ihnen auch das Gebäude selbst viele Annehmlichkeiten. Ein Carport ist im Kaufpreis inkludiert, sodass Sie immer einen geschützten Parkplatz für Ihr Fahrzeug haben. Ein Fahrradraum sowie ein Abstellraum bieten Ihnen zusätzlichen Stauraum für Ihre persönlichen Gegenstände.

Die Verkehrsanbindung ist dank der nahegelegenen Bushaltestelle optimal. So können Sie auch ohne Auto bequem und schnell in die umliegenden Städte gelangen. In unmittelbarer Nähe finden Sie alles, was Sie für den täglichen Bedarf benötigen. Eine Apotheke, eine Schule, ein Kindergarten, ein Supermarkt und eine Bäckerei sind nur wenige Gehminuten entfernt.

Überzeugen Sie sich selbst von dieser traumhaften Wohnung in Dornbirn und vereinbaren Sie einen Besichtigungstermin. Lassen Sie sich von dem Charme dieser Stadt und der hochwertigen Ausstattung dieser Wohnung begeistern. Wir freuen uns auf Sie!

Hinweise: Dieses Exposé dient zur Vorabinformation. Alle Angaben nach bestem Wissen und Gewissen, jedoch ohne Gewähr. Tippfehler, Irrtum und Zwischenverkauf vorbehalten. Die Grundrisse dienen lediglich zur Darstellung der Raumaufteilung.

Der Vermittler ist als Doppelmakler tätig.

Infrastruktur / Entfernungen

Gesundheit

Arzt <1.500m
Apotheke <1.000m
Krankenhaus <1.500m

Kinder & Schulen

Schule <750m
Kindergarten <750m
Universität <1.500m
Höhere Schule <9.250m

Nahversorgung

Supermarkt <1.000m
Bäckerei <1.000m
Einkaufszentrum <2.250m

Sonstige

Bank <1.000m
Geldautomat <1.000m
Post <1.250m
Polizei <1.750m

Verkehr

Bus <250m
Autobahnanschluss <3.500m
Bahnhof <1.500m
Flughafen <3.500m

Angaben Entfernung Luftlinie / Quelle: OpenStreetMap