

## Wunderschöne 3-Zimmer Altbauwohnung, Erstbezug!



**Objektnummer: 4409**

**Eine Immobilie von Lifestyle Properties**

## Zahlen, Daten, Fakten

<b>Art:</b>	Wohnung - Erdgeschoß
<b>Land:</b>	Österreich
<b>PLZ/Ort:</b>	1080 Wien,Josefstadt
<b>Baujahr:</b>	1900
<b>Zustand:</b>	Gepflegt
<b>Alter:</b>	Altbau
<b>Wohnfläche:</b>	72,08 m <sup>2</sup>
<b>Zimmer:</b>	3
<b>Bäder:</b>	1
<b>WC:</b>	2
<b>Heizwärmebedarf:</b>	D 125,70 kWh / m <sup>2</sup> * a
<b>Gesamtenergieeffizienzfaktor:</b>	D 2,15
<b>Kaufpreis:</b>	489.600,00 €
<b>Betriebskosten:</b>	127,38 €
<b>USt.:</b>	12,74 €
<b>Provisionsangabe:</b>	

3% des Kaufpreises zzgl. 20% USt.

## Ihr Ansprechpartner



**Marie-Louise Eisenburger**

IM Lifestyle Properties GmbH  
Stock-im-Eisen-Platz 3/26  
1010 Wien





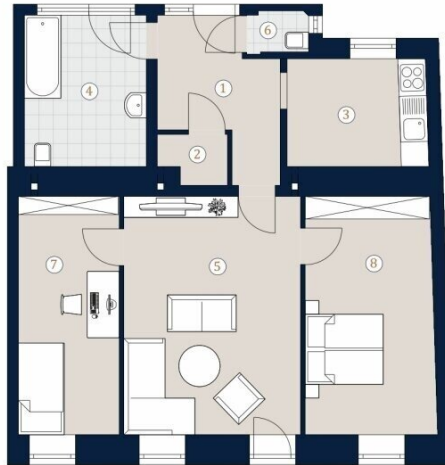




## Erdgeschoß

Wohnfläche 72,08 m<sup>2</sup>

1	Vorraum	7,23 m <sup>2</sup>
2	Abstellraum	1,49 m <sup>2</sup>
3	Küche	7,11 m <sup>2</sup>
4	Bad	8,87 m <sup>2</sup>
5	Wohnzimmer	20,08 m <sup>2</sup>
6	WC	1,21 m <sup>2</sup>
7	Zimmer 1	11,46 m <sup>2</sup>
8	Zimmer 2	14,63 m <sup>2</sup>



A4 M 1:100 0 5

Die in der Planarstellung dargestellte Möblierung ist schematisch und dient ausschließlich zur Illustration. Diese Darstellungen sind unverbindliche Plankopien. Der Planung und Ausführung sind Änderungen vorbehalten. Es gilt die Bau- und Ausstattungsbearbeitung. Stichtag: Februar 2021.

## Objektbeschreibung

*Im Falle der Notwendigkeit einer Fremdfinanzierung Ihrer Wunschimmobilie ermittelt unser Wohnbau-Finanzierungsexperte gerne die optimale Finanzierungslösung und findet das passende Zins- und Konditionsangebot für Sie. Er vergleicht die aktuellen Angebote aller relevanten Banken und Bausparkassen. Der Angebotsvergleich kann aus einem Portfolio von über 120 Banken erfolgen. Das Erstgespräch ist für Sie kostenfrei und unverbindlich, gerne auch bei Ihnen vor Ort. So sparen Sie Ihre wertvolle Zeit und erhalten eine professionelle und unabhängige Finanzierungslösung vom Spezialisten. Sprechen Sie uns wegen eines Termins gerne an!*

Zum Verkauf gelangt eine perfekt aufgeteilte 3-Zimmer Altbauwohnung in einer gepflegten Altbauliegenschaft in Top-Lage im 8. Bezirk.

Diese ansprechende Wohnung überzeugt mit einem durchdachten Grundriss und einer hochwertigen Ausstattung. Sie verfügt über ca. 72 m<sup>2</sup> Wohnfläche und gliedert sich in einen Vorraum, ein großzügiges Wohnzimmer, eine separate Küche, 2 Schlafzimmer, ein Badezimmer mit Waschtisch, Badewanne, Dusche und Markensanitär, einen Abstellraum mit Waschmaschinenanschluss und eine separate Toilette mit Handwaschbecken.

Vom Vorraum gelangen Sie linkerhand in die Küche, rechts befindet sich das Badezimmer. Geradeaus befindet sich das ca. 20 m<sup>2</sup> große Wohnzimmer, links und rechts befinden sich die 2 Schlafzimmer mit jeweils ca. 11 m<sup>2</sup> und ca. 15 m<sup>2</sup>. Die separate Toilette und der Abstellraum sind ebenfalls vom Vorraum zu erreichen.

In der eben sanierten Stilaltbau-Wohnung lässt sich eine gediegene Ausstattung mit einer erlesenen Auswahl an Materialien genießen. Die Wohnung wurde mit aufwendig verlegtem Fischgrät-Eichenparkett und mit stilvollen Kassettentüren ausgestattet. Eleganter Deckenstuck und feine Vertäfelungen unterstreichen den einzigartigen Alt-Wien-Charakter. Traditionelle Holzkastenfenster, die durch moderne Isolierverglasung aufgewertet wurden zieren straßenseitig die Fassade. Das moderne Bad begeistert dank Markensanitärprodukten, einer Einbauwanne und einer Dusche mit erstklassiger Qualität, Komfort und Design.

- exklusiver Eiche Vollholz -Parkettboden / Fischgrät Verlegung
- moderne Decken- und Wandbeleuchtung
- hochwertige Sanitär- & Badausstattung von Villeroy&Boch und HansGrohe



- Großformat Feinsteinzeug der Marke L'Argilla
- stilvolle Vollholz Kassettenüren
- Fußbodenheizung

Zu den besonderen Schmuckstücken aus der Zeit der Jahrhundertwende gehört dieser schöne Stilaltbau mit seiner gegliederten Fassade. Das historische Entrée und das schöne Stiegenhaus spiegeln den Stil der Wiener Belle Époque wider. Das Gebäude verfügt über ein ausgebauten Dachgeschoß, 3 Regelgeschoße, ein Erdgeschoß und ein Kellergeschoß.

Bewohner der Josefstadt genießen nicht nur die zentrale Lage in der Wiener City. Durch die umfassende öffentliche Verkehrsanbindung gelangt man schnell in alle Teile der Stadt. Die Straßenbahnlinien 5 und 33 liegen so gut wie direkt vor der Haustür und auch die U-Bahnlinie U6 ist nur wenige Schritte entfernt. Neben Tradition und prachtvoller Historie punktet die Josefstadt mit ihrer Nähe zum jungen bunten 7. Bezirk mit seinen hippen Geschäften und der größten Einkaufsstraße der Stadt, der Mariahilfer Straße. Direkt in der Nachbarschaft liegt auch das Grätzl rund um den Brunnenmarkt im 16. Bezirk, das mit südländischem Flair und lukullischen Köstlichkeiten aus aller Welt an die Marktstände lockt.

Die Vertragserrichtung und Treuhandabwicklung ist gebunden an die Kanzlei Mag. Schreiber A-1010 Wien, Schottenring 16. Die Kosten betragen 1,5 % des Kaufpreises zzgl. 20 % USt. sowie Barauslagen und Beglaubigung. Bei Fremdfinanzierung erhöht sich das Honorar auf 1,8 % vom Kaufpreis zzgl. 20 % USt., Barauslagen und Beglaubigung.

Sämtliche Ihnen hiermit übermittelte Angaben wurden uns, seitens des Abgebers bekannt gegeben. Eine Garantie auf Richtigkeit und Vollständigkeit können wir nicht übernehmen.

Überzeugen Sie sich selbst von dieser exklusiven Wohnung..

Für Besichtigungen und nähere Informationen stehen wir Ihnen gerne zur Verfügung!

Frau Marie-Louise Eisenburger

national - Tel: [0676 605 9800](tel:06766059800)

international - Tel: [+43 676 605 9800](tel:+436766059800)

e-mail: [eisenburger@lifestyle-properties.at](mailto:eisenburger@lifestyle-properties.at)

Wir weisen darauf hin, dass zwischen dem Vermittler und dem zu vermittelnden Dritten ein familiäres oder wirtschaftliches Naheverhältnis besteht.

Der Vermittler ist als Doppelmakler tätig.

## **Infrastruktur / Entfernungen**

### **Gesundheit**

Arzt <500m

Apotheke <500m

Klinik <500m

Krankenhaus <500m

### **Kinder & Schulen**

Schule <500m

Kindergarten <500m

Universität <1.000m

Höhere Schule <500m

### **Nahversorgung**

Supermarkt <500m

Bäckerei <500m

Einkaufszentrum <1.500m

### **Sonstige**

Geldautomat <500m

Bank <500m

Post <500m

Polizei <500m

### **Verkehr**

Bus <500m

U-Bahn <500m

Straßenbahn <500m

Bahnhof <500m

Autobahnanschluss <3.500m

Angaben Entfernung Luftlinie / Quelle: OpenStreetMap