

Schnäppchen - WG tauglich!



Objektnummer: 6352/1699

Eine Immobilie von AURELIUM REAL ESTATE GmbH

Zahlen, Daten, Fakten

Art:	Wohnung
Land:	Österreich
PLZ/Ort:	1110 Wien, Simmering
Wohnfläche:	70,00 m ²
Zimmer:	2
Bäder:	1
WC:	1
Heizwärmebedarf:	D 129,90 kWh / m ² * a
Kaufpreis:	199.000,00 €
Betriebskosten:	297,70 €
Provisionsangabe:	

3% des Kaufpreises zzgl. 20% USt.

Ihr Ansprechpartner



RELIIUM REAL ESTATE

AURELIUM REAL ESTATE

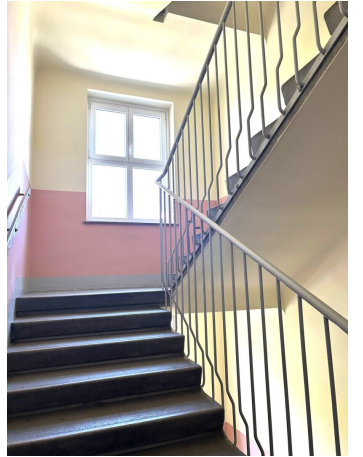
AURELIUM REAL ESTATE GmbH
Parkring 20/1
1010 Wien

T +43 680 3221752
H +4367761616848

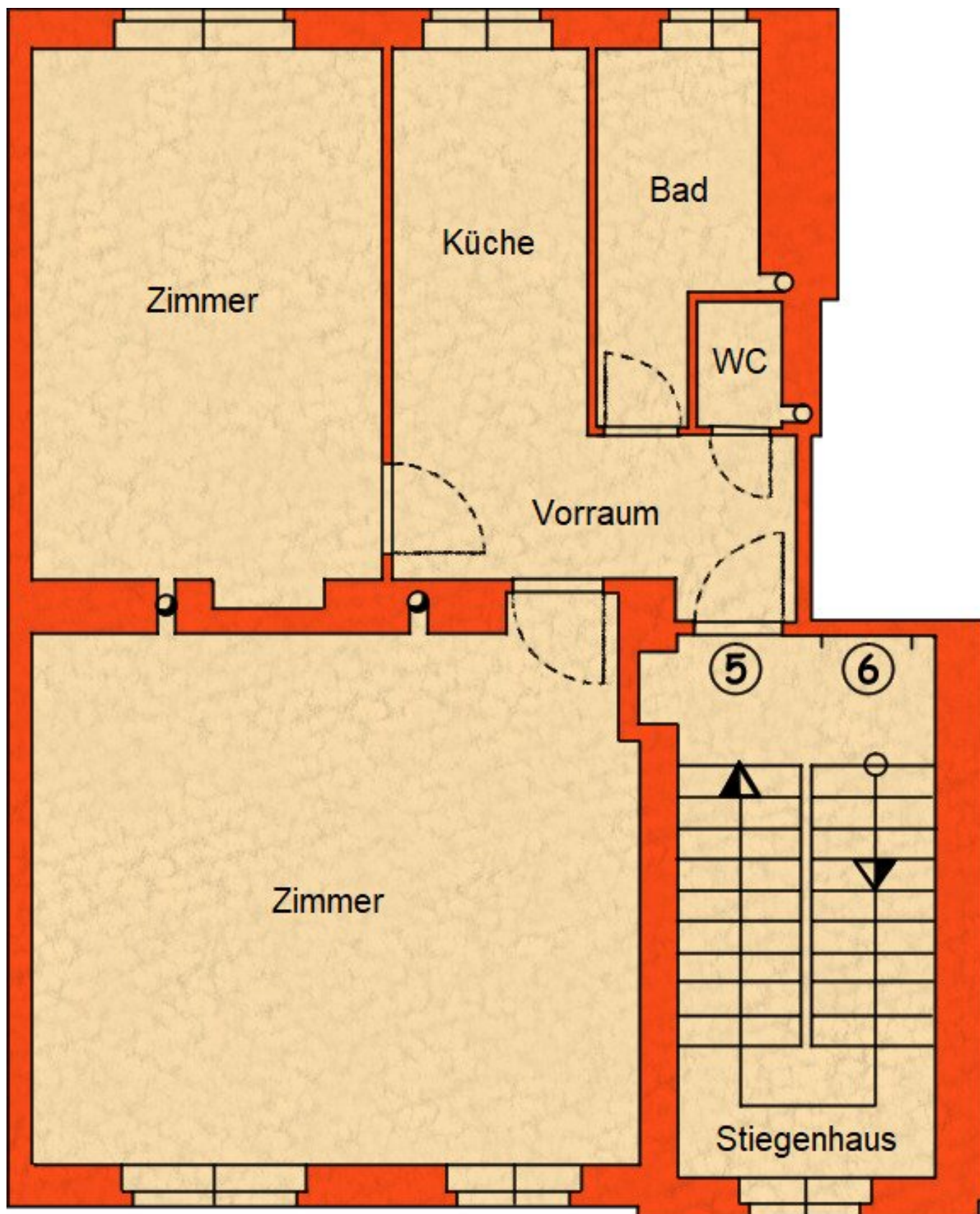
Gerne stehe ich Ihnen für weitere Informationen oder einen Besichtigungstermin zur Verfügung.











Objektbeschreibung

Schnäppchen in Simmering - WG-tauglich! TOP Infrastruktur - *Finanzierungsservice* inklusive!

Die helle, zentral begehbare 70 m² große Wohnung ist wie folgt aufgeteilt:

Großzügiges Wohnzimmer, welches nach Bedarf auch auf zwei Zimmer erweitert werden kann.

Das Schlafzimmer, ist in den Innenhof ausgerichtet, hier profitieren Sie von einem Blick ins Grüne und von Ruhe.

Die lichtdurchfluteten Räume schaffen eine angenehme Wohnatmosphäre. In der Küche ist eine Essplatzmöglichkeit.

Das Zuhause bietet sich auch für eine Wohngemeinschaft an.

Einkaufsmöglichkeiten und öffentliche Verkehrsmittel befinden sich in unmittelbarer Nähe. Erleben Sie modernes Wohnen im schönen Simmering.

Die U3 und Buslinien sind 150 nah, Einkaufsmöglichkeiten des täglichen Bedarfs sind fußläufig in wenigen Minuten erreichbar.

Ihr Überblick:

*Vorraum

*Wohnzimmer

*SZ mit Blick ins Grüne

*Küche mit Essgelegenheit

*Bad mit Wanne und Waschmaschinenanschluss

*WC extra

*Kellerabteil

Information für Anlegerinteressierte: MRG - Teilanwendungsbereich!

Für Details und einen Besichtigungstermin bin ich gerne für Sie unter 06706586039 oder

lisa@th-group.at erreichbar.

Ich freue mich über Ihre Kontaktaufnahme, weil ich gerne für SIE da bin!

Der Vermittler ist als Doppelmakler tätig.

Infrastruktur / Entfernungen

Gesundheit

Arzt <500m

Apotheke <500m

Klinik <1.000m

Krankenhaus <2.500m

Kinder & Schulen

Schule <500m

Kindergarten <500m

Universität <2.000m

Höhere Schule <2.000m

Nahversorgung

Supermarkt <500m

Bäckerei <500m

Einkaufszentrum <1.000m

Sonstige

Geldautomat <500m

Bank <500m

Post <500m

Polizei <1.000m

Verkehr

Bus <500m

U-Bahn <500m

Straßenbahn <500m

Bahnhof <500m

Autobahnanschluss <1.500m

Angaben Entfernung Luftlinie / Quelle: OpenStreetMap