

Reihenhausrohbau für fleißige Eigenheimerwerber oder BauFirmen/Investoren, ODER TOP-Angebot für optionale Fertigstellung



Rohbau

Objektnummer: 5576/2924

Eine Immobilie von Wohntraumreal GmbH

Zahlen, Daten, Fakten

Art:	Haus - Reihenendhaus
Land:	Österreich
PLZ/Ort:	4922 Rödte
Baujahr:	2023
Zustand:	Rohbau
Alter:	Neubau
Wohnfläche:	124,00 m ²
Zimmer:	5
Bäder:	1
WC:	2
Terrassen:	1
Stellplätze:	3
Garten:	170,00 m ²
Kaufpreis:	235.000,00 €

Ihr Ansprechpartner



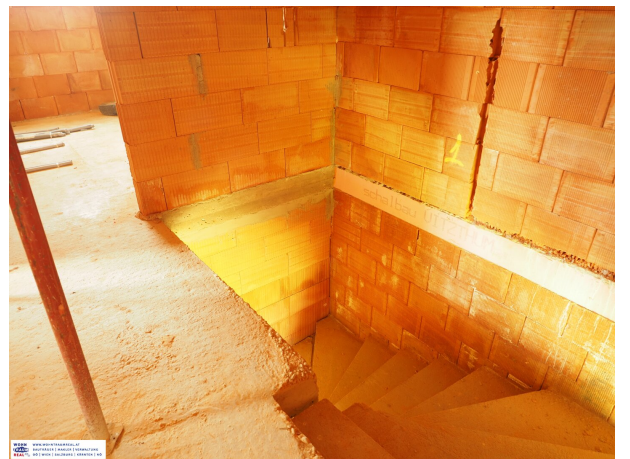
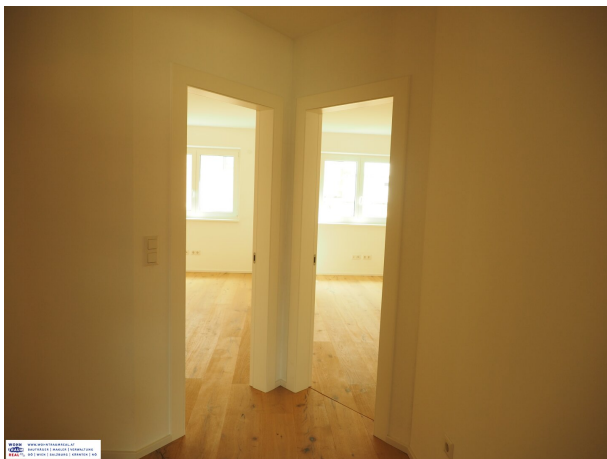
Evelin Trauner

Wohntraumreal GmbH
Rosenauerstraße 4
4040 Linz

T +43 650 2121257

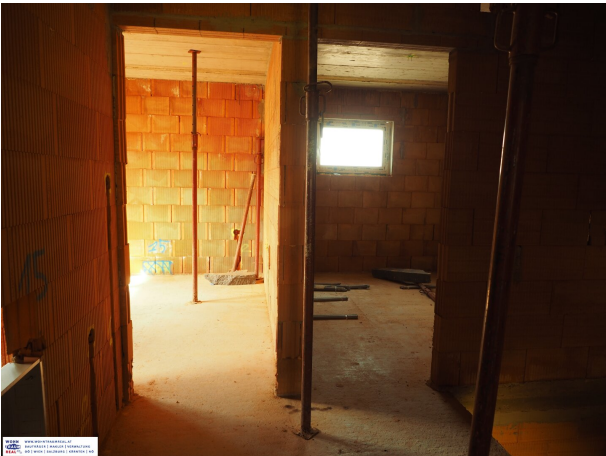
Gerne stehe ich Ihnen für weitere Informationen oder einen Besichtigungstermin zur Verfügung.



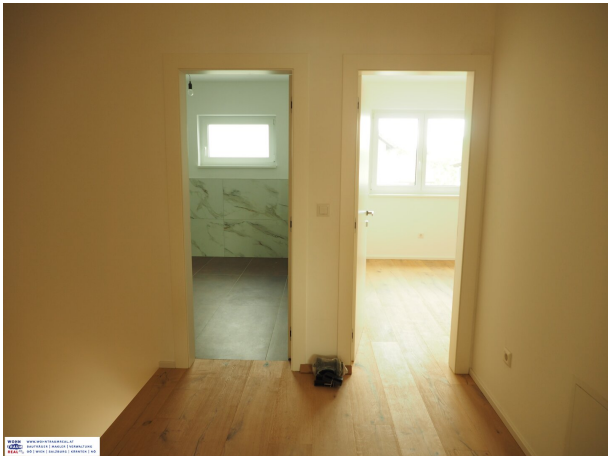




WOHN REAL www.wohnraumreal.at
BAUTRÄGER | MAKLER | VERWALTUNG
1020 WIEN | SALZBURG | KÄRNTEN | NO



WOHN REAL www.wohnraumreal.at
BAUTRÄGER | MAKLER | VERWALTUNG
1020 WIEN | SALZBURG | KÄRNTEN | NO



WOHN REAL www.wohnraumreal.at
BAUTRÄGER | MAKLER | VERWALTUNG
1020 WIEN | SALZBURG | KÄRNTEN | NO



WOHN  WWW.WOHNRAUMREALAT
BAUTRÄGER | MAKLER | VERWALTUNG
REAL  00 | WIEN | SALZBURG | KÄRNTEN | NO



WOHN  WWW.WOHNRAUMREALAT
BAUTRÄGER | MAKLER | VERWALTUNG
REAL  00 | WIEN | SALZBURG | KÄRNTEN | NO

Objektbeschreibung

TOP ANGEBOT - Qualitätsrohbau für nur € 235.000

Oder doch an einem der fertigen Objekte interessiert? Dann schlagen Sie zu, EINE LETZTE Einheit ist noch verfügbar.

ALTERNATIV können Sie diesen Rohbau für Gesamtkosten von € 349.000.- fertigstellen lassen.

In diesem Video sehen Sie, wie diese Häuser fertiggestellt aussehen: [Kurzvideo fertiges Reihenhaus GRIES](#)

Diese Doppelhäuser in sehr ruhiger guter Lage werden in Massivbauweise mit Ziegelwänden angeboten und bieten optimale Voraussetzungen für Bauherren, oder geschickte Handwerker die sich mit Eigeninitiative in der Fertigstellung ein günstiges Eigenheim schaffen wollen. Der Rohbau mit Dach (unisoliert), 3-fach verglasten Fenstern inkl. der innovativen Luft-Wärmepumpe ist fertiggestellt. Auch die Innenwände sind massiv ausgeführt. Mit 4 Schlafzimmern und einem großzügigen Wohn-Küchen-Bereich ist ausreichend Platz für Familien oder Menschen, die das vielseitige Raumangebot schätzen. Jede Wohneinheit verfügt über eine südseitige Terrasse mit Garten und eine Garage. Im Einfahrtsbereich ist genügend Abstellplatz für ein weiteres Fahrzeug. Die Wohneinheit ist voll aufgeschlossen und an das öffentliche Kanal-, Wasser und

Stromleitungsnetz angeschlossen.

Raumaufteilung:

EG: Vorraum, Gästezimmer, Wohn-/Esszimmer, WC, Heizraum, Garage

OG: Schlafzimmer mit Schrankraum, 2 Kinderzimmer, Bad/WC

Lage:

IHRE CHANCE. Zum Charme dieser Gegend tragen auch die traditionellen Gasthäuser und Restaurants bei. Nahversorger wie Bäckerei, Fleischer und Supermarkt befinden sich alle innerhalb von 3km Entfernung. Das schöne Ried im Innkreis bietet als nächstgelegene Stadt in 11km Entfernung jegliche weitere nötige Infrastruktur.

Die B141 ist nur 1,3km entfernt, wodurch die umliegenden Orte Ried/I oder Grieskirchen

in nur wenigen Minuten erreicht sind. Die nächste Auffahrt zur A8 Innkreisautobahn liegt 5 Fahrminuten entfernt.

Entfernungen mit Auto :

- **Grieskirchen: ~20km, 18 Minuten**
- **Eferding: ~45km, 37 Minuten (über A8)**
- **Ried: 11km, 11 Minuten**
- **Wels: 37km, 26 min**
- **Linz: 68km, 50min**

Für eine gute öffentliche Anbindung sorgen Bus- und Bahnverkehr. Der Lokalbahnhof Pram-Haag liegt 3,6km entfernt (4 Autominuten). Von hier aus gelangt man innerhalb 10 Minuten nach Ried, 40 Minuten nach Wels und innerhalb 1 Stunde mit dem Zug nach Linz.

Ich freue mich darauf Ihnen dieses liebe Haus zeigen zu können

Rufen sie mich einfach an

Evelin Trauner 0650/2121257

Irrtümer, Druckfehler und Änderungen vorbehalten

Infrastruktur / Entfernungen

Gesundheit

Arzt <3.500m
Apotheke <4.000m
Klinik <9.500m
Krankenhaus <8.500m

Kinder & Schulen

Schule <3.000m
Kindergarten <3.000m
Höhere Schule <9.500m

Nahversorgung

Supermarkt <3.500m
Bäckerei <2.000m
Einkaufszentrum <9.000m

Sonstige

Bank <3.000m
Geldautomat <1.500m
Post <5.500m
Polizei <4.000m

Verkehr

Bus <1.000m
Bahnhof <3.000m
Autobahnanschluss <2.000m

Angaben Entfernung Luftlinie / Quelle: OpenStreetMap