

**Manhattanfeeling in der Donau City - Penthouse Office mit
imposanten Fernblick - 1.297qm - flexible Aufteilung - Ares
Tower**



Objektnummer: 271543190

Eine Immobilie von Immobiliaris GmbH

Zahlen, Daten, Fakten

Adresse	Donau-City-Straße
Art:	Büro / Praxis
Land:	Österreich
PLZ/Ort:	1220 Wien
Alter:	Neubau
Nutzfläche:	1.297,00 m ²
Terrassen:	1
Heizwärmebedarf:	C 61,00 kWh / m ² * a
Gesamtenergieeffizienzfaktor:	G 5,85
Kaltmiete (netto)	16.212,50 €
Kaltmiete	23.281,15 €
Miete / m ²	12,50 €
Betriebskosten:	7.068,65 €
Provisionsangabe:	

3 Bruttomonatsmieten zzgl. 20% USt.

Ihr Ansprechpartner



Andreas Ebner

Immobilien GmbH
Rotenturmstraße 17, Top 10
1010 Wien

T +43 660 922 93 92

















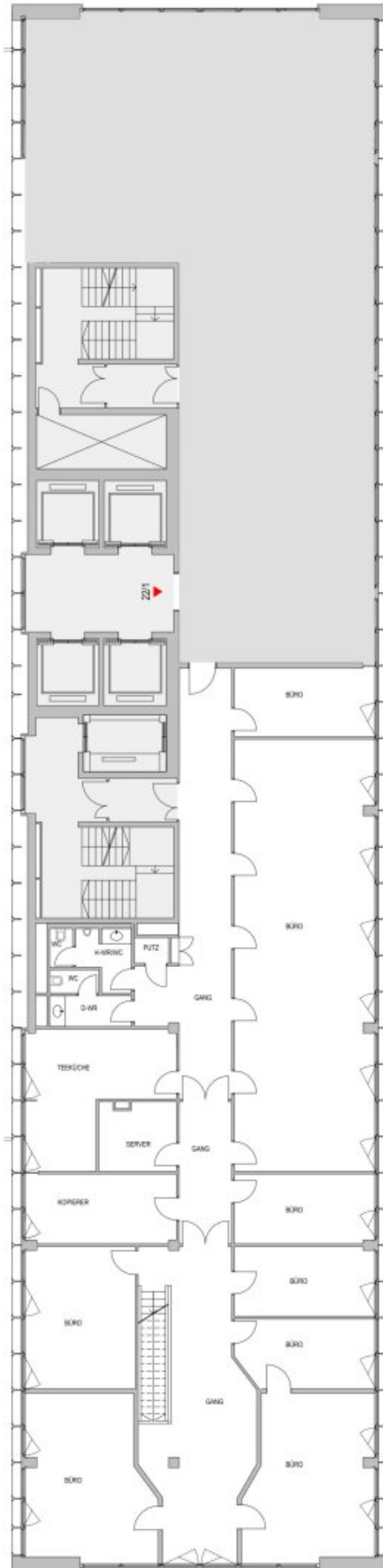




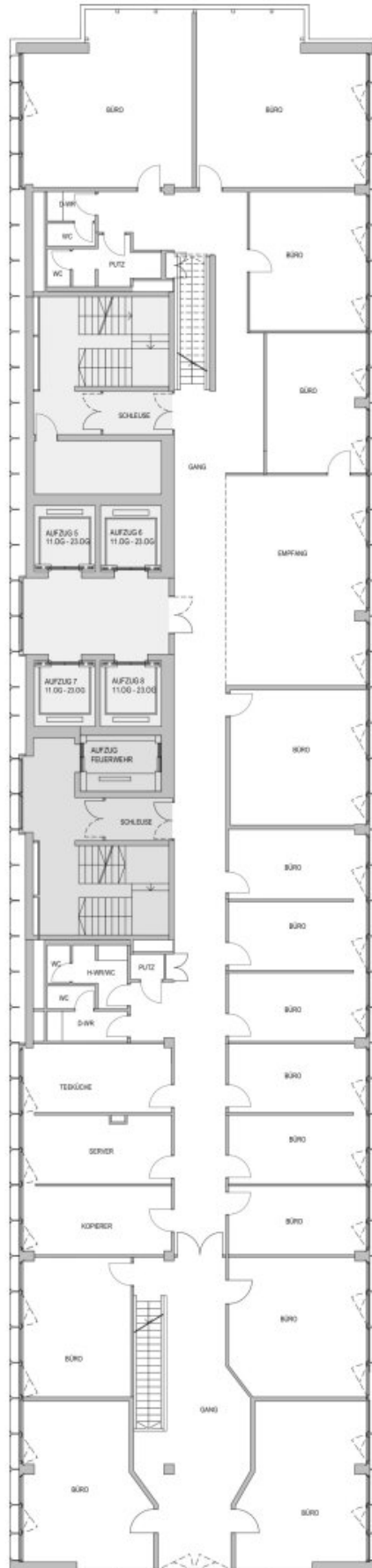




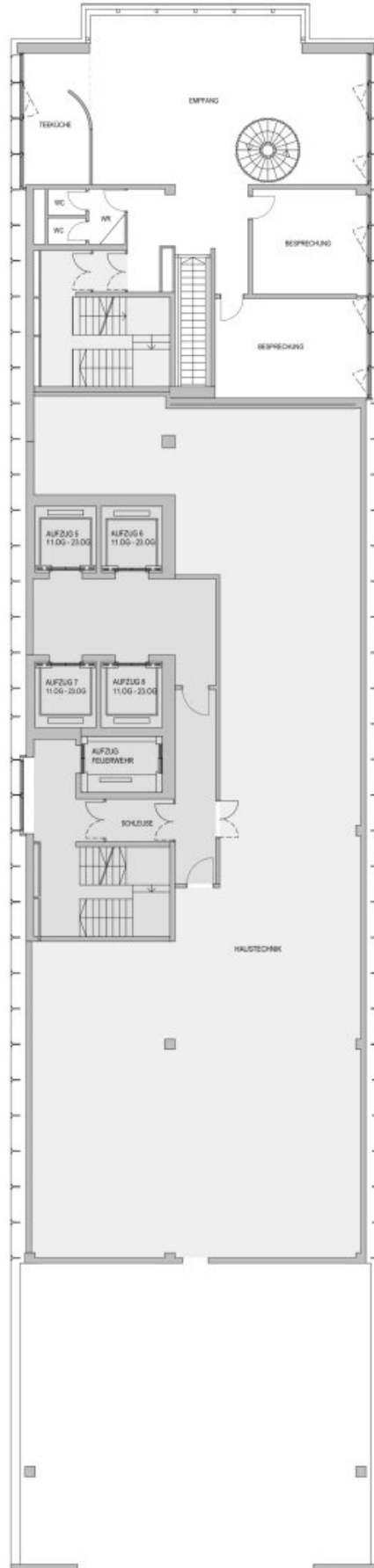
22.OG



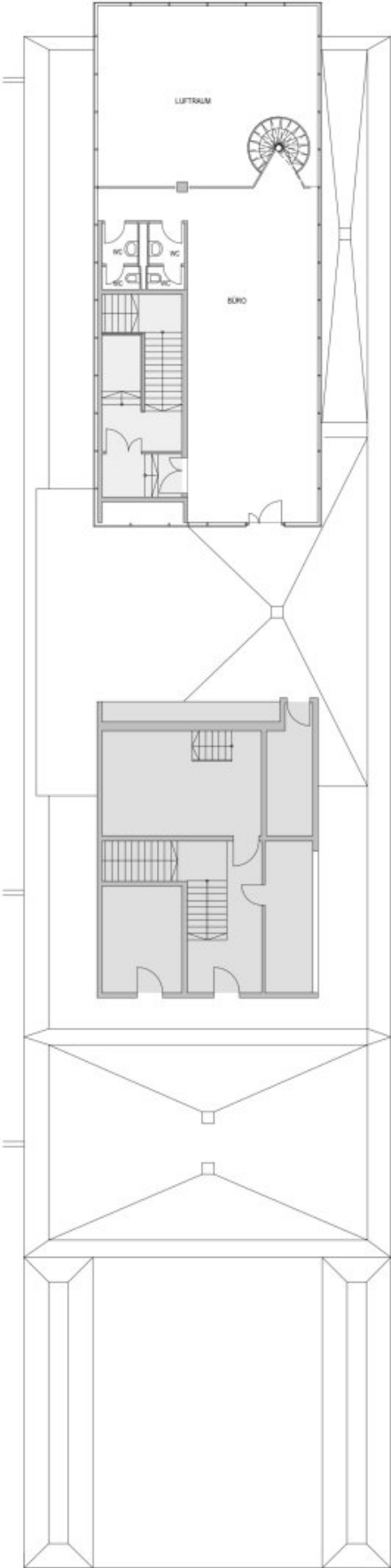
23.OG



24.OG



25.OG



Objektbeschreibung

Sehr geehrte Damen und Herren,

beziehen Sie Ihre neue Topmoderne Bürofläche im beliebten Office Cluster der Donau City im 22. Bezirk. Hier an der Spitze des **ARES Towers** gelangt eine **hochwertige Bürofläche** mit **tollem Ausblick** zur Vermietung. Die großzügige Fläche erstreckt sich über die obersten Stockwerke (22.-25.OG) ist **flexibel nutzbar** und bietet alles was Sie für zeitgemäßes Arbeiten benötigen. Besonders eindrucksvoll ist der offen gestaltete Bereich im letzten Stock der sich besonders für Meetings oder auch Veranstaltungen eignet.

Die Nähe zur **UNO City** und dem Vienna International Center, sowie die zahlreichen Firmensitze von namhaften österreichischen und internationalen Unternehmen und **Botschaften**, verleihen der **Umgebung** einen **internationalen und dynamischen Charakter**.

Die Ausstattung ist repräsentativ, top modern und erfüllt alle Standards eines modernen Bürogebäudes.

Highlights:

- repräsentativer Eingangsbereich mit Portier
- hochwertige, moderne Ausstattung
- flexibles Raumkonzept
- Parkmöglichkeiten
- barrierefrei
- toller Ausblick

Ausstattung:

- Kühlung
- Leerverrohrung und Bodentanks
- getrennte Toiletten
- Teeküche
- Anlieferungszone für LKW'S

Kosteninformationen:

Miete: 12,5 EUR /m² / Monat netto

Betriebskosten: 5,45 EUR /m² / Monat netto (inkl. Heizung)

Gesamt: 23.281,15 zzgl. 20% USt.

Gesamt: 27.937,38 inkl. 20% USt.

Kontaktieren Sie uns jederzeit für nähere Informationen oder einen Besichtigungstermin (gerne auch spät abends oder am Wochenende).

Ich freue mich auf Ihren Anruf!

Wir weisen darauf hin, dass zwischen dem Vermittler und dem zu vermittelnden Dritten ein familiäres oder wirtschaftliches Naheverhältnis besteht.

Der Vermittler ist als Doppelmakler tätig.

Infrastruktur / Entfernungen

Gesundheit

Arzt <1.000m

Apotheke <250m
Klinik <1.250m
Krankenhaus <2.250m

Kinder & Schulen

Schule <250m
Kindergarten <250m
Universität <1.750m
Höhere Schule <3.000m

Nahversorgung

Supermarkt <250m
Bäckerei <250m
Einkaufszentrum <2.000m

Sonstige

Geldautomat <250m
Bank <250m
Post <500m
Polizei <500m

Verkehr

Bus <500m
U-Bahn <500m
Straßenbahn <1.500m
Bahnhof <500m
Autobahnanschluss <250m

Angaben Entfernung Luftlinie / Quelle: OpenStreetMap