

Großzügiges Reiheneckhaus mit Garten in Dornbirn



Objektnummer: 7693/40

Eine Immobilie von Misar Immobilien GmbH

Zahlen, Daten, Fakten

Art:	Haus - Reiheneckhaus
Land:	Österreich
PLZ/Ort:	6850 Dornbirn
Baujahr:	1998
Zustand:	Gepflegt
Alter:	Altbau
Wohnfläche:	132,00 m ²
Zimmer:	5,50
Bäder:	1
WC:	2
Balkone:	3
Garten:	52,00 m ²
Keller:	20,00 m ²
Kaufpreis:	870.000,00 €
Betriebskosten:	200,00 €
Provisionsangabe:	

3% des Kaufpreises zzgl. 20% USt.

Ihr Ansprechpartner



Isa Horoz

Misar Immobilien GmbH
Hauptstraße 30
6706 Bürs

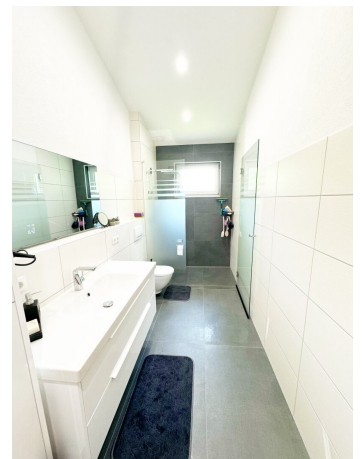
T 0660

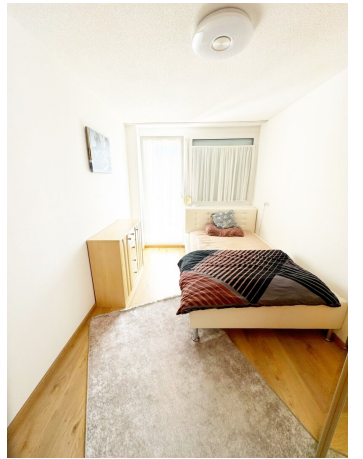
Gerne s
Verfügt

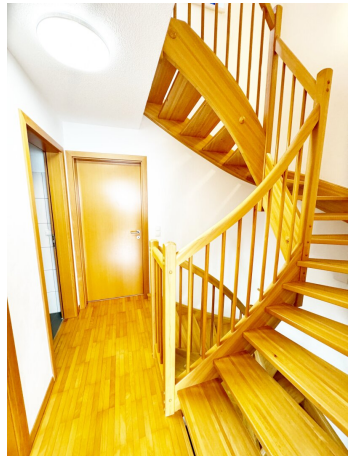






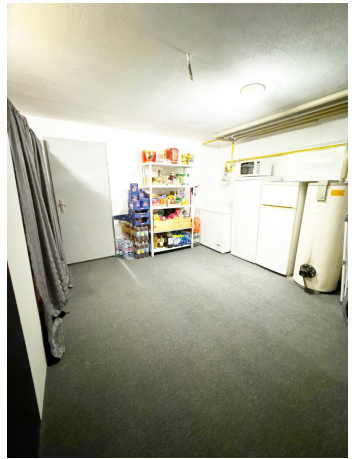
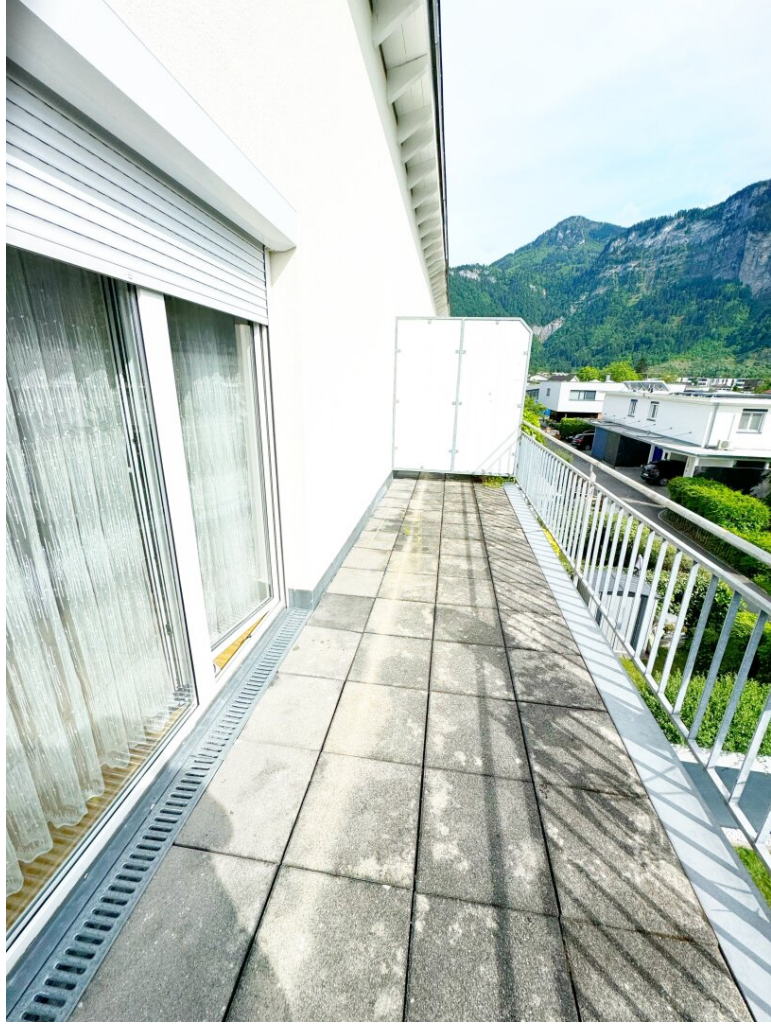
















Objektbeschreibung

Sie suchen ein Zuhause in einer der schönsten Regionen Österreichs? Dann haben wir genau das Richtige für Sie: ein gepflegtes Reiheneckhaus in Dornbirn, Vorarlberg. Mit einer Fläche von 132m² und 5 Zimmern bietet diese Immobilie ausreichend Platz für Ihre ganze Familie. Der Kaufpreis von 870.000,00 € ist angesichts der Lage und Ausstattung mehr als angemessen.

Das Haus besticht nicht nur durch seine Größe, sondern auch durch seine besondere Architektur. Als Eckhaus verfügt es über drei Balkone, die Ihnen einen atemberaubenden Blick auf die umliegende Berglandschaft bieten. Hier können Sie sich entspannen und die frische Bergluft genießen. Ein gepflegter Garten rundet das Gesamtbild ab und bietet Ihnen die Möglichkeit, Ihre grüne Oase ganz nach Ihren Wünschen zu gestalten.

Das Haus selbst ist in einem sehr guten Zustand und wurde immer sorgfältig instand gehalten. Die Böden sind mit Estrich, Fliesen und Parkett ausgestattet und verleihen dem Haus eine gemütliche Atmosphäre. Die Beheizung erfolgt über eine moderne Gas-Zentralheizung, die für wohlige Wärme in allen Räumen sorgt. Die Einbauküche bietet Ihnen genügend Platz zum Kochen und verfügt über alle notwendigen Geräte.

Ein weiteres Highlight sind die beiden Balkone, die sich auf der Nord- und Südseite des Hauses befinden. Hier können Sie zu jeder Tageszeit die Sonne genießen und den Tag ausklingen lassen. Die perfekte Raumaufteilung bietet Ihnen außerdem viel Platz und Privatsphäre für die ganze Familie. Auch für Gäste ist ausreichend Platz vorhanden, dank der 2 WCs.

Die Verkehrsanbindung ist optimal: Eine Bushaltestelle befindet sich in unmittelbarer Nähe und der Bahnhof ist ebenfalls schnell zu erreichen. Auch für Familien mit Kindern ist diese Immobilie ideal gelegen, da Schulen und Kindergärten in der Umgebung zu finden sind. Einkaufsmöglichkeiten wie Supermärkte und Bäckereien sind ebenfalls in kurzer Zeit zu Fuß oder mit dem Fahrrad erreichbar.

Überzeugen Sie sich selbst von dieser einzigartigen Immobilie und vereinbaren Sie noch heute einen Besichtigungstermin. Hier erwartet Sie ein perfektes Zuhause für die ganze Familie in einer der schönsten Regionen Vorarlbergs. Nutzen Sie diese einmalige Chance und werden Sie Eigentümer dieses Traumhauses in Dornbirn!

Wir weisen darauf hin, dass zwischen dem Vermittler und dem Auftraggeber ein familiäres oder wirtschaftliches Naheverhältnis besteht.

Infrastruktur / Entfernungen

Gesundheit
Arzt <2.000m

Apotheke <1.500m
Krankenhaus <2.000m

Kinder & Schulen

Schule <1.000m
Kindergarten <1.000m
Universität <2.000m
Höhere Schule <8.000m

Nahversorgung

Supermarkt <1.000m
Bäckerei <1.000m
Einkaufszentrum <2.000m

Sonstige

Bank <1.500m
Geldautomat <1.000m
Post <2.000m
Polizei <2.500m

Verkehr

Bus <500m
Bahnhof <500m
Autobahnanschluss <2.500m
Flughafen <2.500m

Angaben Entfernung Luftlinie / Quelle: OpenStreetMap