

Pram bei Ried/I - Attraktive 3-Zimmer-Wohnung (Top IV) mit Balkon und Carport – NEUBAU



Objektnummer: 5576/2918

Eine Immobilie von Wohntraumreal GmbH

Zahlen, Daten, Fakten

Art:	Wohnung
Land:	Österreich
PLZ/Ort:	4922 Rödt
Baujahr:	2023
Zustand:	Erstbezug
Alter:	Neubau
Wohnfläche:	72,00 m ²
Lagerfläche:	4,00 m ²
Zimmer:	3
Bäder:	1
WC:	1
Balkone:	1
Stellplätze:	1
Heizwärmebedarf:	B 40,00 kWh / m ² * a
Gesamtenergieeffizienzfaktor:	A+ 0,69
Kaufpreis:	249.000,00 €
Provisionsangabe:	

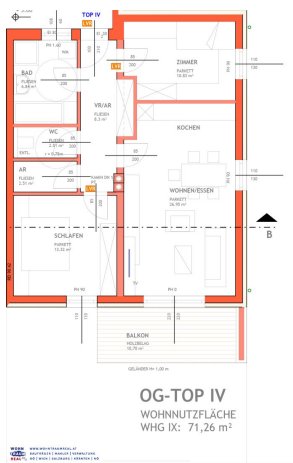
3% des Kaufpreises zzgl. 20% USt.

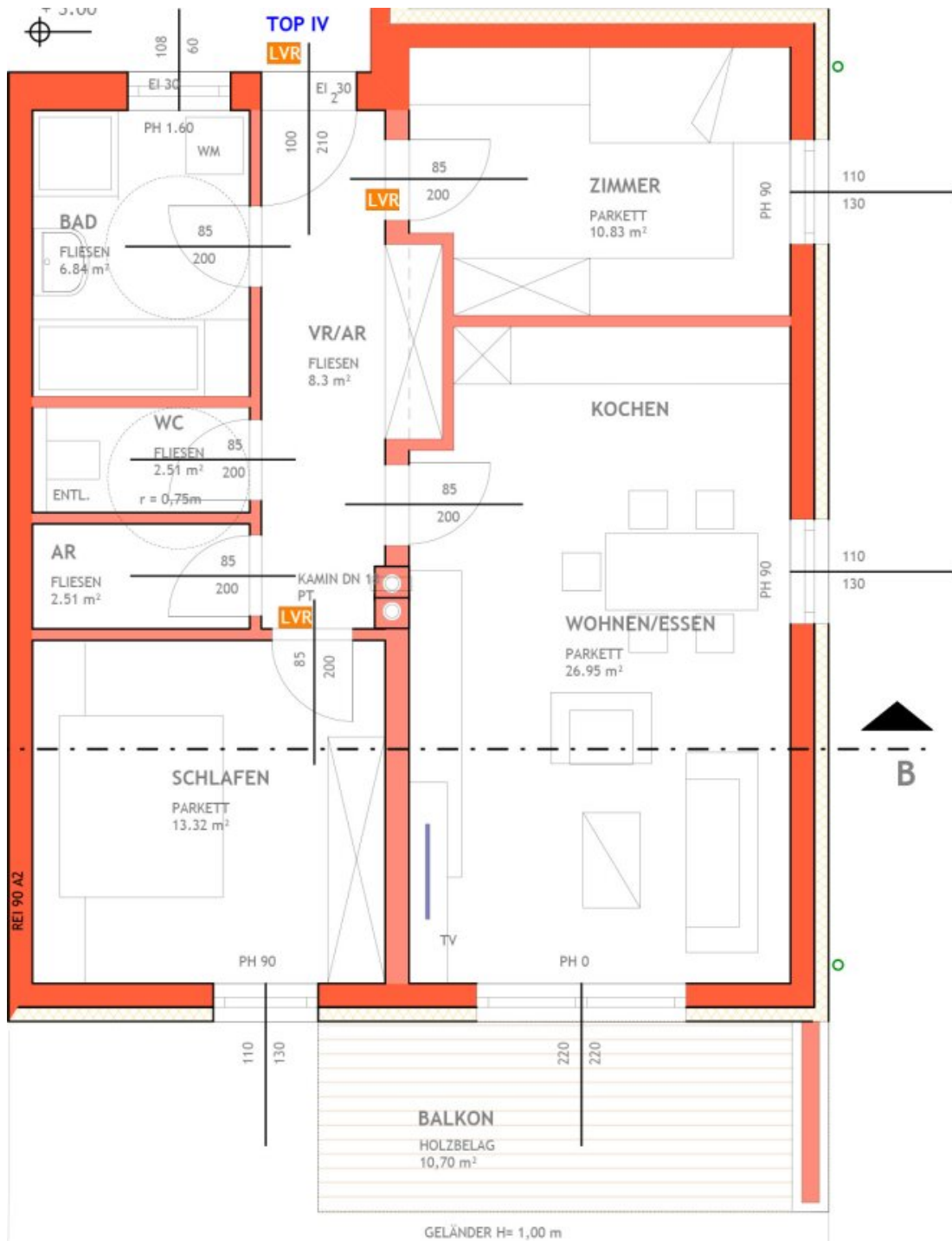
Ihr Ansprechpartner



Gerald Greßböck

Wohntraumreal GmbH
Rosenauerstraße 4
4040 Linz







LAGEPLAN

WOHN WWW.WOHNTRAUMREAL.AT
TRAUM BAUTRÄGER | MAKLER | VERWALTUNG
REAL OÖ | WIEN | SALZBURG | KÄRNTEN | NÖ

Objektbeschreibung

Diese schlüsselfertige 3-Zimmer-Wohnung mit Südbalkon wird in Massivbauweise mit Ziegelwänden angeboten. Der 16cm-Vollwärmeschutz, die 3-fach verglasten Fenster und das innovative Heizsystem mit Luft-Wärmepumpe in Verbindung mit der Fußbodenheizung sorgen für Energieeffizienz. Auch die Innenwände sind massiv ausgeführt. Mit 2 Schlafzimmern und einem großzügigen Wohn-Küchen-Bereich ist ausreichend Platz für junge Familien. Großformatige Wandfliesen in den Sanitärräumen bieten moderne Optik bei gleichzeitig schlichtem Design. Ihr Fahrzeug parkt überdacht im Carport. Zusätzlich steht ein weiterer Abstellplatz für ein Fahrzeug zur Verfügung. Die Wohneinheit hat einen eigenen Kaminanschluss und bereits an das öffentliche Kanal-, Wasser und Stromleitungsnetz angeschlossen.

Baubeginn vorrausichtlich September 2024

Raumaufteilung: Vorraum, Bad, WC, Abstellraum, Wohn-/Esszimmer, 2 Schlafzimmer, außenliegender Lagerraum, Carport

Irrtümer, Druckfehler und Änderungen vorbehalten

Infrastruktur / Entfernungen

Gesundheit

Arzt <4.000m
Apotheke <4.000m
Klinik <9.500m
Krankenhaus <8.500m

Kinder & Schulen

Schule <3.000m
Kindergarten <3.000m
Höhere Schule <9.500m

Nahversorgung

Supermarkt <3.000m
Bäckerei <2.500m
Einkaufszentrum <9.000m

Sonstige

Bank <3.000m

Geldautomat <1.500m

Post <5.500m

Polizei <4.000m

Verkehr

Bus <1.500m

Bahnhof <3.000m

Autobahnanschluss <2.000m

Angaben Entfernung Luftlinie / Quelle: OpenStreetMap