

**+++PROVISION FREI+++ DOPPELHAUSHÄLFTE 5
ZIMMER, GARTEN UND TERRASSE**



Objektnummer: 7188/72

Eine Immobilie von Kalas Immobilien GmbH

Zahlen, Daten, Fakten

Art:	Haus
Land:	Österreich
PLZ/Ort:	2201 Seyring
Baujahr:	2022
Zustand:	Neuwertig
Alter:	Neubau
Nutzfläche:	139,00 m ²
Zimmer:	5
Bäder:	2
WC:	2
Terrassen:	3
Stellplätze:	2
Garten:	96,00 m ²
Kaufpreis:	639.000,00 €
Betriebskosten:	120,00 €

Ihr Ansprechpartner

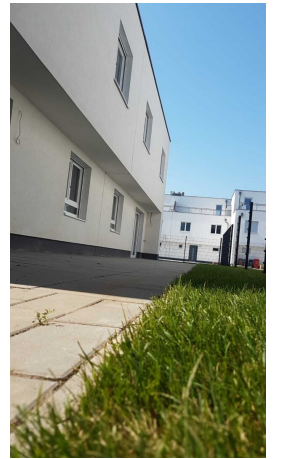


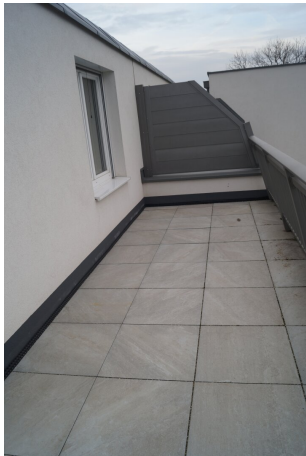
Miroslav Stojadinovic

Kalas Immobilien GmbH
Parkring 12
1010 Wien

T +43 667 773 00 34

Gerne stehe ich Ihnen für weitere Informationen oder einen Besichtigungstermin zur Verfügung.





Objektbeschreibung

Willkommen in Ihrem neuen Zuhause in Seyring, einem charmanten Ort inmitten der grünen Landschaft von Niederösterreich. Hier erwartet Sie eine traumhafte Immobilie, die alles bietet, was das Herz begehrt: Ein modernes Haus mit 139m² Fläche, 5 großzügigen Zimmern und einem Kaufpreis von 639.000,00 €.

Das Haus befindet sich in einer ruhigen Wohngegend und ist in neuwertigem Zustand. Sie betreten das Haus und werden sofort von einem einladenden Eingangsbereich empfangen. Die offene Gestaltung des Hauses sorgt für ein helles und luftiges Ambiente, das sich durch das gesamte Haus zieht.

Der Wohnbereich ist der ideale Ort, um sich nach einem langen Tag zu entspannen. Hier können Sie auf einer der drei Terrassen die traumhafte Aussicht auf die grüne Umgebung und den Fernblick genießen. Die Fußbodenheizung sorgt für wohlige Wärme und die Kühlung im Sommer für angenehme Temperaturen.

Die Küche bietet genügend Platz für Ihre kulinarischen Kreationen. Das Highlight des Hauses ist das Badezimmer, welches mit einer Badewanne, einer Dusche und einem Fenster ausgestattet ist. Hier können Sie entspannte Stunden in Ihrer eigenen Wellness-Oase verbringen.

Das Haus verfügt außerdem über zwei separate WCs und zwei Bäder. Auch der Estrich wurde mit viel Liebe zum Detail ausgebaut und bietet zusätzlichen Stauraum.

Im Außenbereich erwartet Sie ein idyllischer Garten, der zum Verweilen und Entspannen einlädt. Hier können Sie Ihre Freizeit genießen und die Natur in vollen Zügen auskosten. Für Ihre Fahrzeuge stehen zwei Stellplätze zur Verfügung.

Die Lage des Hauses ist ideal für Familien, denn in unmittelbarer Nähe befinden sich eine Schule und ein Arzt. Auch die Verkehrsanbindung ist hervorragend, so dass Sie schnell und bequem in die umliegenden Städte gelangen.

Überzeugen Sie sich selbst von dieser traumhaften Immobilie in Seyring und vereinbaren Sie noch heute einen Besichtigungstermin. Wir freuen uns darauf, Ihnen Ihr neues Zuhause präsentieren zu dürfen.

Aufschliesungskosten ca. 15000€

Hinweis gemäß Energieausweisvorlagegesetz: Ein Energieausweis wurde vom Eigentümer bzw. Verkäufer, nach unserer Aufklärung über die generell geltende Vorlagepflicht, sowie Aufforderung zu seiner Erstellung noch nicht vorgelegt. Daher gilt zumindest eine dem Alter und der Art des Gebäudes entsprechende Gesamtenergieeffizienz als vereinbart. Wir

übernehmen keinerlei Gewähr oder Haftung für die tatsächliche Energieeffizienz der angebotenen Immobilie.

Infrastruktur / Entfernungen

Gesundheit

Arzt <500m

Apotheke <4.500m

Klinik <6.500m

Krankenhaus <6.500m

Kinder & Schulen

Kindergarten <2.500m

Schule <500m

Universität <6.500m

Höhere Schule <10.000m

Nahversorgung

Supermarkt <2.500m

Bäckerei <2.000m

Einkaufszentrum <2.000m

Sonstige

Bank <2.500m

Geldautomat <2.500m

Post <3.000m

Polizei <4.500m

Verkehr

Bus <500m

Straßenbahn <6.500m

U-Bahn <6.500m

Bahnhof <1.500m

Autobahnanschluss <2.000m

Angaben Entfernung Luftlinie / Quelle: OpenStreetMap