

**8700 Leoben: Charmante
1-Zimmer-Dachgeschosswohnung**



Objektnummer: 8275/41

Eine Immobilie von Stefanie Körbisser Immobilien GmbH

Zahlen, Daten, Fakten

Art:	Wohnung
Land:	Österreich
PLZ/Ort:	8700 Leoben
Zustand:	Modernisiert
Alter:	Altbau
Wohnfläche:	40,00 m ²
Zimmer:	1
Heizwärmebedarf:	92,00 kWh / m ² * a
Gesamtenergieeffizienzfaktor:	1,32
Gesamtmiete	435,97 €
Kaltmiete (netto)	248,00 €
Kaltmiete	333,08 €
Betriebskosten:	85,08 €
Heizkosten:	57,98 €
USt.:	44,91 €
Provisionsangabe:	

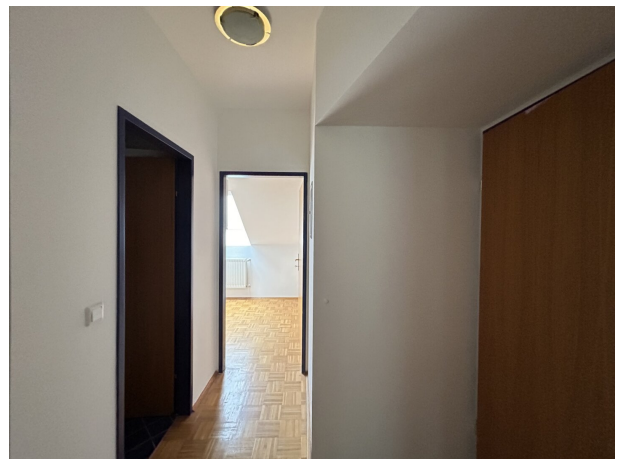
Gemäß Erstauftraggeberprinzip bezahlt der Abgeber die Provision.

Ihr Ansprechpartner



Stefanie Körbisser

Stefanie Körbisser Immobilien GmbH
Waagner-Biro-Straße 102
8020 Graz





Objektbeschreibung

Zentral aber ruhig gelegen befindet sich der Wohnhof LKH Leoben. Kompakte und gut durchdachte Grundrisse schaffen hier Wohnkomfort zu leistbaren Preisen. Ideal für Singles, Paare oder kleine Familien geeignet, bietet der Wohnhof eine einladende Atmosphäre.

Ausstattung:

Die Top 7 verfügt über eine Wohnfläche von rd. 40 m² und befindet sich im Dachgeschoss. Die Wohneinheit gliedert sich in einen Vorraum, eine separate Küche inkl. vollausgestatteter, neuwertiger Küchenzeile, einen Wohn-/Schlafraum sowie ein Badezimmer inkl. WC.

Ein Schlafsofa ist vorhanden und wird den zukünftigen Bewohnern, bei Bedarf, kostenfrei zur Verfügung gestellt.

Sämtliche Wohnungen verfügen über hochwertige Parkett- und Fliesenböden sowie einen Anschluss an die Haus-SAT-Anlage. Jeder Wohneinheit ist ein Kellerabteil zugeordnet, dieses ist im Mietpreis inbegriffen. Ein KFZ-Abstellplatz ist optional um € 29,28 (brutto) mntl. zu mieten.

Die angeführte Gesamtbelastung setzt sich aus Hauptmietzins, Betriebskosten, Heizkosten sowie USt. zusammen. Energiekosten sind nicht enthalten.

Wir weisen darauf hin, dass zwischen dem Vermittler und dem zu vermittelnden Dritten ein familiäres oder wirtschaftliches Naheverhältnis besteht.

Der Immobilienmakler erklärt, dass er – entgegen dem in der Immobilienwirtschaft üblichen Geschäftsgebrauch des Doppelmaklers – einseitig nur für den Vermieter tätig ist.

Infrastruktur / Entfernungen

Gesundheit

Arzt <500m

Apotheke <1.000m

Krankenhaus <500m

Kinder & Schulen

Schule <500m
Kindergarten <500m
Universität <1.000m
Höhere Schule <1.000m

Nahversorgung

Supermarkt <500m
Bäckerei <500m
Einkaufszentrum <1.000m

Sonstige

Bank <1.000m
Geldautomat <1.000m
Post <1.000m
Polizei <1.000m

Verkehr

Bus <500m
Autobahnanschluss <3.000m
Bahnhof <1.500m
Flughafen <9.000m

Angaben Entfernung Luftlinie / Quelle: OpenStreetMap