

Liegenschaft in Lochauer Toplage zu Verkaufen!



Objektnummer: 576

Eine Immobilie von Kmenta & Partner GmbH

Zahlen, Daten, Fakten

Art:	Haus - Einfamilienhaus
Land:	Österreich
PLZ/Ort:	6911 Lochau
Baujahr:	1963
Zustand:	Teil_vollrenovierungsbed
Alter:	Altbau
Wohnfläche:	145,00 m ²
Nutzfläche:	249,40 m ²
Zimmer:	7
Bäder:	2
WC:	2
Terrassen:	1
Stellplätze:	2
Garten:	413,00 m ²
Keller:	15,05 m ²
Heizwärmebedarf:	G 291,00 kWh / m ² * a
Gesamtenergieeffizienzfaktor:	F 3,69
Infos zu Preis:	

Grundgröße Laut Grundbuch - nicht im Grenzkataster. Keine Garantie für die Richtigkeit.

Provisionsangabe:

3% des Kaufpreises zzgl. 20% USt.

Ihr Ansprechpartner





















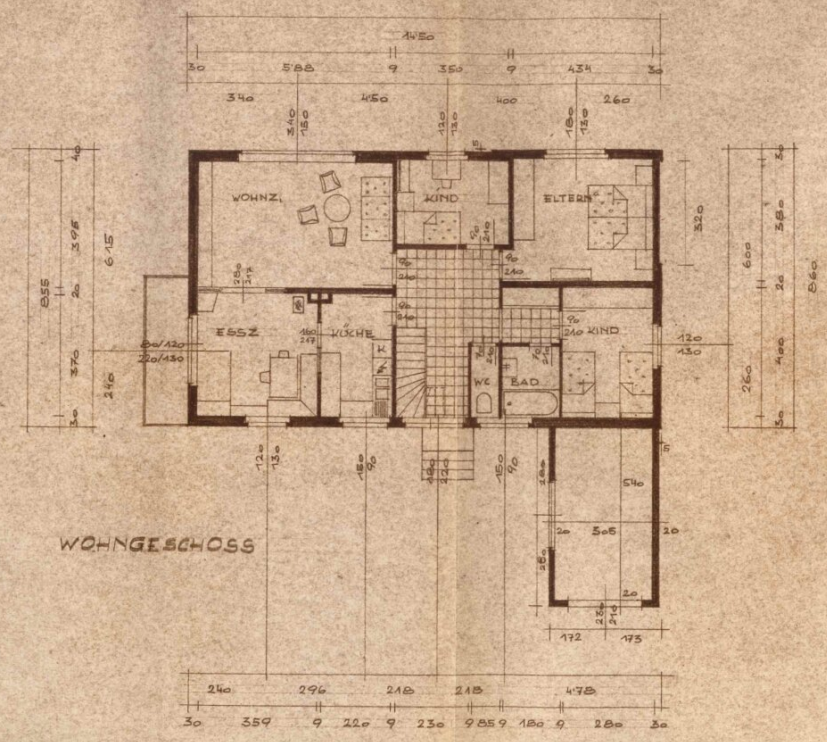




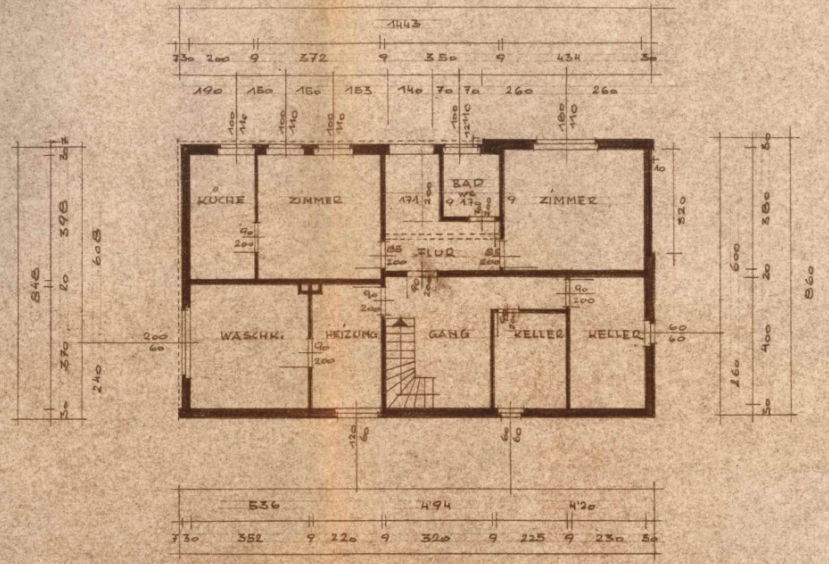








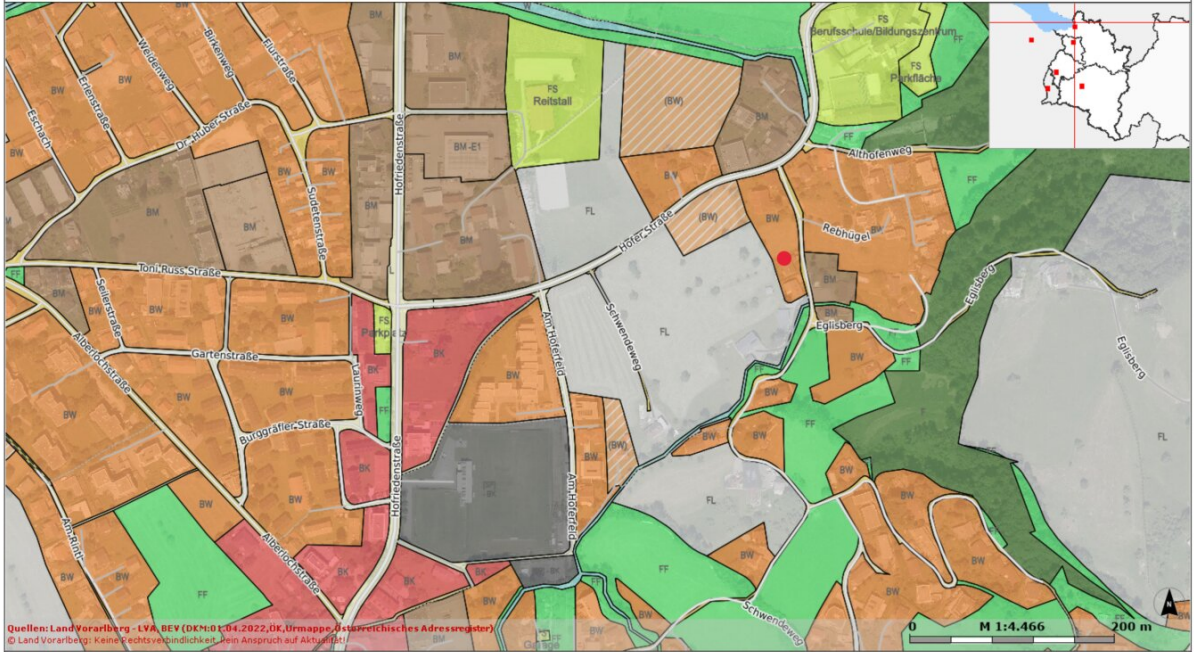
WOHNGESCHOSS



KELLER

rechts: -44111; hoch: 266591

rechts: -42959; hoch: 266591

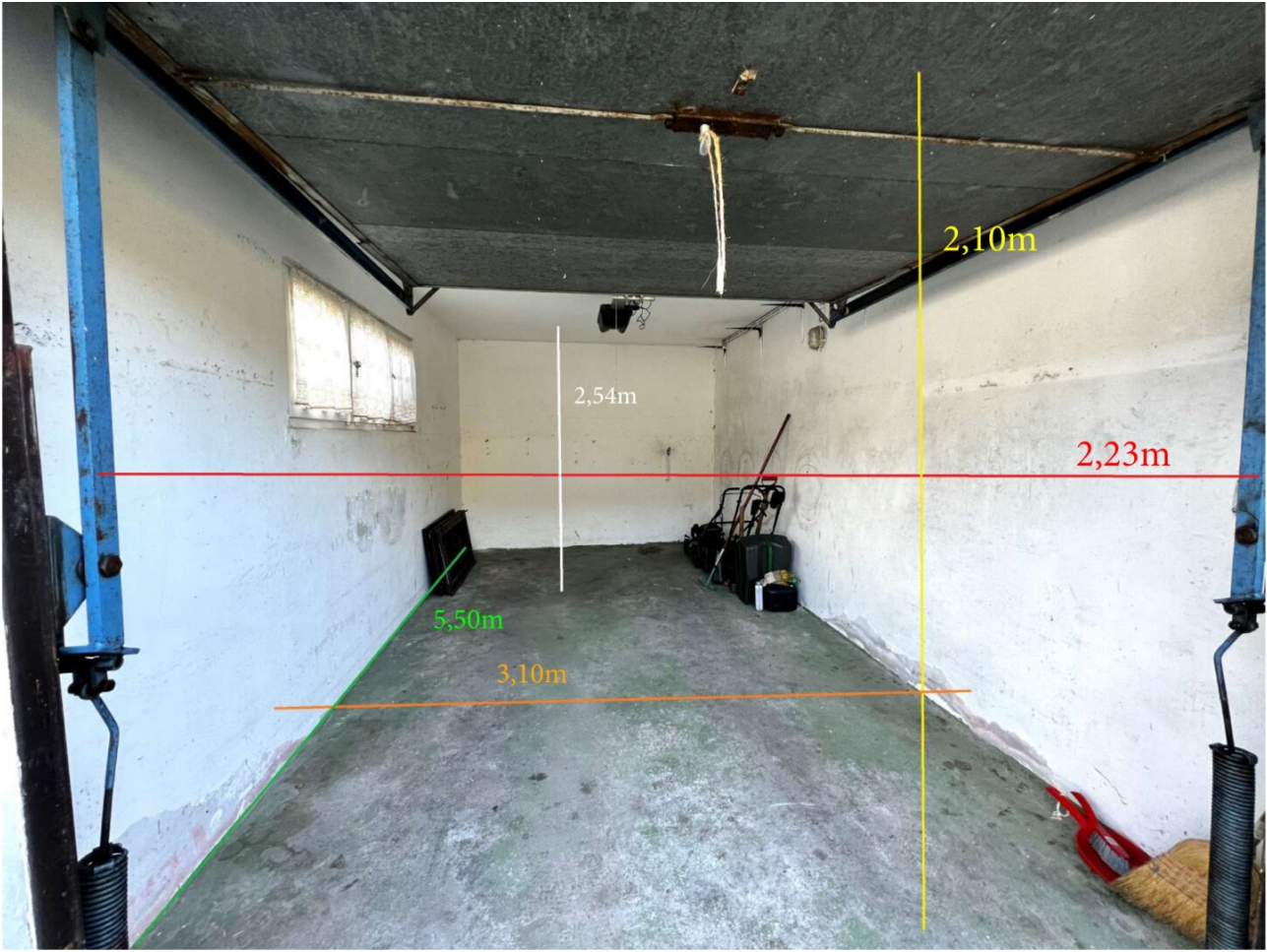


Quellen: Land Vorarlberg, LVA, BEV (DKM:01.04.2022, ÖK, Urmappe, Datensatzrechtliches Adressregister)
© Land Vorarlberg; Keine Gewähr hinsichtlich, kein Anspruch auf Aktualität!

rechts: -44111; hoch: 265960

rechts: -42959; hoch: 265960

Karte erstellt am: 21.11.2022



5,50m

3,10m

2,54m

2,23m

2,10m

Objektbeschreibung

Willkommen in Lochau! Sie suchen nach einem Zuhause, das Ihnen die Freiheit bietet, die Sie sich wünschen? Dann sollten Sie sich diese einzigartige Liegenschaft ansehen, die jetzt zum Verkauf steht. In Zeiten der verdichteten Bauweise ist es selten, ein Haus mit einem wunderschönen Garten und einer atemberaubenden Terrasse zu finden - aber hier haben Sie beides und noch vieles mehr!

Der ebenerdig zugängliche Wohnbereich bietet viel Platz und eine praktische Aufteilung. Vom Eingangsbereich aus gelangen Sie in alle Zimmer des Erdgeschosses. Dort befinden sich eine Küche mit angrenzendem Esszimmer und Zugang zur Terrasse, ein großes, helles Wohnzimmer mit einer atemberaubenden Aussicht, 3 Schlafzimmer, ein Badezimmer mit Dusche und Fenster sowie ein separates WC.

Im Untergeschoss finden Sie eine Einliegerwohnung mit eigener Küche, 2 Schlafzimmern und einem Badezimmer sowie 2 Kellerräume, eine Waschküche und den Technikraum. Der große Dachboden bietet zusätzlichen Stauraum. Neben dem Haus befindet sich eine Garage.

Das Grundstück vor dem Haus ist laut Flächenwidmungsplan eine landwirtschaftlich genutzte Fläche, wodurch Sie einen schönen (teilweisen) Blick auf den See haben. Eine Sanierung des Hauses vor dem Einzug bietet Ihnen die Möglichkeit, Ihren Lebensraum nach eigenen Vorstellungen zu gestalten. Das Dach und der Dachstuhl sind in gutem Zustand, aber falls Sie eine Erweiterung planen, liegen bereits Pläne für eine Aufstockung des Hauses vor.

Nehmen Sie jetzt die seltene Gelegenheit wahr, dieses Haus zu Ihrem neuen Zuhause zu machen. Kontaktieren Sie uns für weitere Informationen oder einen Besichtigungstermin. Wir helfen Ihnen gerne dabei, Ihren Traum vom perfekten Zuhause in Lochau zu verwirklichen!

Infrastruktur / Entfernungen

Gesundheit

Arzt <1.000m
Apotheke <1.000m
Krankenhaus <500m
Klinik <4.000m

Kinder & Schulen

Schule <500m
Kindergarten <500m
Höhere Schule <500m
Universität <4.000m

Nahversorgung

Supermarkt <500m
Bäckerei <2.000m
Einkaufszentrum <3.500m

Sonstige

Bank <1.000m
Geldautomat <1.000m
Post <1.000m
Polizei <1.000m

Verkehr

Bus <500m
Autobahnanschluss <1.000m
Bahnhof <1.500m

Angaben Entfernung Luftlinie / Quelle: OpenStreetMap