

## **PROVISIONSFREI, 3 ZIMMER MAISONETTE - WOHNUNG.**



**Objektnummer: 2673**

**Eine Immobilie von Austria Real GmbH**

## Zahlen, Daten, Fakten

<b>Art:</b>	Wohnung - Maisonette
<b>Land:</b>	Österreich
<b>PLZ/Ort:</b>	8020 Graz
<b>Zustand:</b>	Gepflegt
<b>Wohnfläche:</b>	95,00 m <sup>2</sup>
<b>Zimmer:</b>	3
<b>Bäder:</b>	1
<b>WC:</b>	1
<b>Gesamtmiete</b>	890,00 €
<b>Kaltmiete (netto)</b>	890,00 €
<b>Kaltmiete</b>	890,00 €
<b>Provisionsangabe:</b>	

Gemäß Erstauftraggeberprinzip bezahlt der Abgeber die Provision.

## Ihr Ansprechpartner



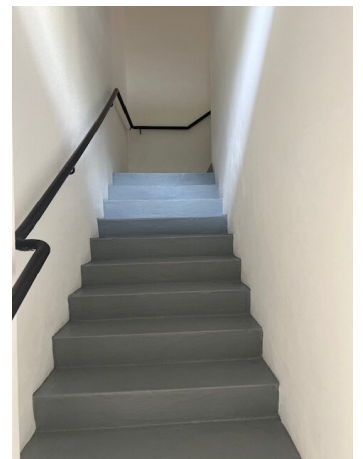
### **Natalia Schreiner**

Austria Real GmbH  
Jasomirgottstraße 6/XF  
1010 Wien

T +4312632555  
H +4366488319004

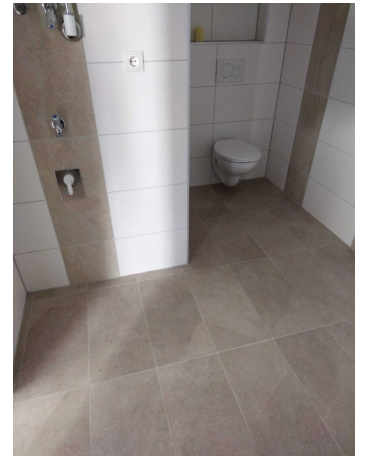
Gerne stehe ich Ihnen für weitere Informationen oder einen Besichtigungstermin zur

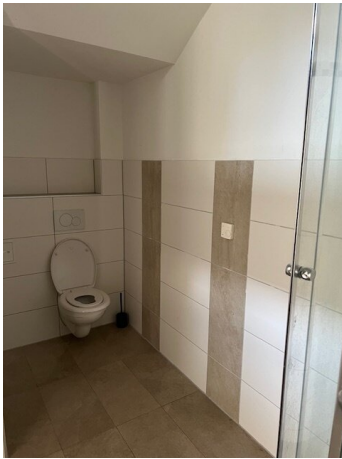
Verfügung.

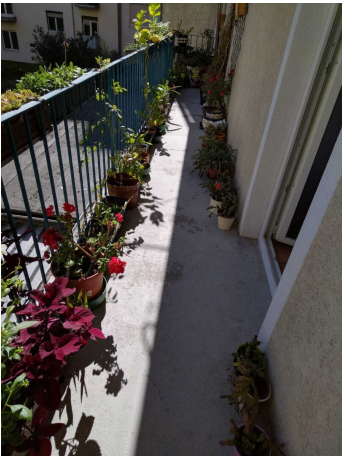














# Objektbeschreibung

## Provisionsfrei für den Mieter!

Willkommen in Ihrer neuen Wohnung in der Schmölzergasse !

Diese **großzügige Wohnung** befindet sich in einem gepflegten Wohnhaus und bietet Ihnen **ca.95 m<sup>2</sup> Wohnfläche**.

Sie besteht aus einer Wohn/Essküche richtung Innenhof, die perfekt für das gemeinsame Kochen und Essen mit Freunden oder der Familie geeignet ist und **3 Zimmer oben mit zwei extra begehbaren Zimmern**, diese bieten ausreichend Platz für Ihre privaten Rückzugsorte. **Das Badezimmer, sehr großzügig**, verfügt über eine Duschkabine und WC.

Machen Sie diese Wohnung zu Ihrem Zuhause und genießen Sie die Annehmlichkeiten, die die Umgebung bietet. Wir freuen uns darauf, Sie bald willkommen zu heißen.

Für weitere Fragen und einen Besichtigungstermin stehe ich Ihnen gerne zur Verfügung.

Alle Angaben nach besten Wissen und Gewissen auf Basis der erhalten Informationen vom Eigentümer aber ohne Gewähr!

Der Immobilienmakler erklärt, dass er – entgegen dem in der Immobilienwirtschaft üblichen Geschäftsgebrauch des Doppelmaklers – einseitig nur für den Vermieter tätig ist.

## Infrastruktur / Entfernungen

### Gesundheit

Arzt <500m

Apotheke <500m

Klinik <1.000m

Krankenhaus <1.000m

### Kinder & Schulen

Schule <1.000m

Kindergarten <500m  
Universität <1.000m  
Höhere Schule <1.000m

### **Nahversorgung**

Supermarkt <500m  
Bäckerei <500m  
Einkaufszentrum <500m

### **Sonstige**

Geldautomat <500m  
Bank <500m  
Post <500m  
Polizei <500m

### **Verkehr**

Bus <500m  
Straßenbahn <500m  
Autobahnanschluss <5.000m  
Bahnhof <500m  
Flughafen <10.000m

Angaben Entfernung Luftlinie / Quelle: OpenStreetMap