

Neuer Preis: Feriengrundstück in den Weinbergen



Objektnummer: 7840/51

Eine Immobilie von BSC Immobilien

Zahlen, Daten, Fakten

Art:	Grundstück - Freizeit
Land:	Österreich
PLZ/Ort:	3500 Krems an der Donau
Kaufpreis:	59.000,00 €
Provisionsangabe:	

3% des Kaufpreises zzgl. 20% USt.

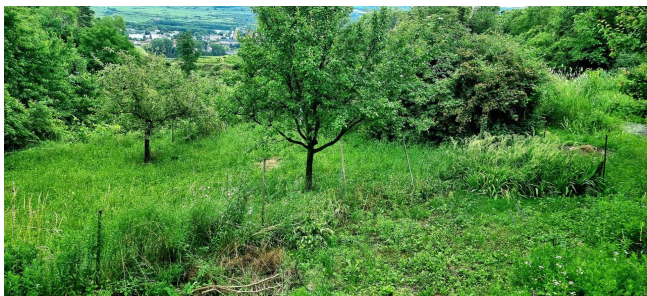
Ihr Ansprechpartner



Team BSC Immobilien

BSC Immobilien
Burggasse 104 / Top 10
1070 Wien

Gerne stehe ich Ihnen für weitere Informationen oder einen Besichtigungstermin zur Verfügung.







Objektbeschreibung

Willkommen zu Ihrem eigenen Stück Paradies inmitten der bezaubernden Weinberge von Stein, Krems. Dieses schöne Grundstück bietet Ihnen die Möglichkeit, Ihren Traum inmitten der Weinberge zu verwirklichen. Mit einer großzügigen Grundstücksfläche von 2150 m² und einer erstklassigen Lage finden Sie hier eine richtige Oase.

Eigenschaften:

- **Top-Lage:** Das Grundstück befindet sich in einer erstklassigen Lage in Stein / Krems, eingebettet in die malerischen Weinberge der Region mit einem unverbauten Blick auf die Donau und Stift Göttweig.

Genießen Sie den entspannenden Ausblick und die absolute Privatsphäre!

- **Direkte Anbindung zur Straße:** Die direkte Anbindung zur Straße gewährleistet eine gute Erreichbarkeit und erleichtert den Zugang.
- **Viele Obstbäume:** Auf dem Grundstück befindet sich eine Vielzahl von Obstbäumen, die nicht nur für Atmosphäre sorgen, sondern Ihnen auch die Möglichkeit bietet, frisches Obst zu ernten.

Dieses Weinberg-Grundstück ist die perfekte Kulisse, um Ihren Traum von einem eigenen Fleckchen "Grün" zu verwirklichen oder Ihre Weinbau-Ambitionen zu entfalten. Nutzen Sie diese seltene Gelegenheit, um Teil in einer der begehrtesten Regionen zu werden.

Kontaktieren Sie uns, um weitere Informationen zu erhalten und einen Besichtigungstermin zu vereinbaren.

Der Vermittler ist als Doppelmakler tätig.

Infrastruktur / Entfernungen

Gesundheit

Arzt <500m

Apotheke <1.000m

Klinik <1.000m

Krankenhaus <1.500m

Kinder & Schulen

Schule <500m

Kindergarten <500m

Universität <500m
Höhere Schule <1.500m

Nahversorgung

Supermarkt <1.000m
Bäckerei <1.000m
Einkaufszentrum <1.500m

Sonstige

Geldautomat <1.000m
Bank <1.000m
Post <1.000m
Polizei <1.000m

Verkehr

Bus <500m
Autobahnanschluss <2.000m
Bahnhof <1.000m
Flughafen <4.500m

Angaben Entfernung Luftlinie / Quelle: OpenStreetMap