

Attraktives Cafe in sehr guter Stadtlage - Salzburg-Stadt



Objektnummer: 153906920

Eine Immobilie von Arenberg Immobilien GmbH

Zahlen, Daten, Fakten

Art:	Gastgewerbe
Land:	Österreich
PLZ/Ort:	5020 Salzburg
Nutzfläche:	96,00 m ²
Lagerfläche:	9,00 m ²
Heizwärmebedarf:	214,00 kWh / m ² * a
Gesamtenergieeffizienzfaktor:	1,81
Kaufpreis:	369.000,00 €

Ihr Ansprechpartner



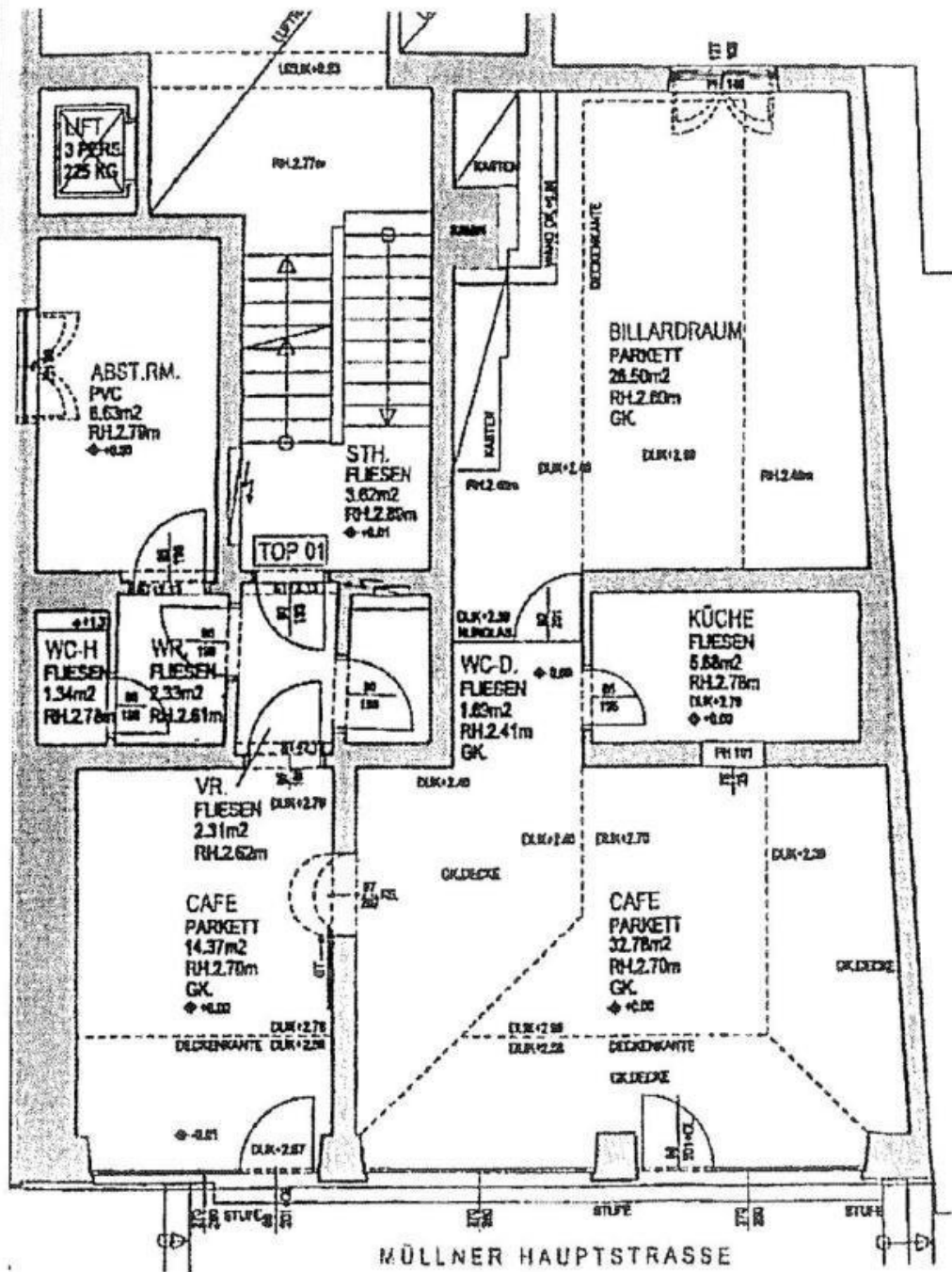
Wolfgang SCHIESSL

Arenberg Immobilien GmbH
Canavalstraße 8
5020 Salzburg

T +43 (0)662 870170
H +43 (0)660 870 1704

Gerne stehe ich Ihnen für weitere Informationen oder einen Besichtigungstermin zur Verfügung.





Objektbeschreibung

Lage: Sehr gute Lage im historischen Stadtteil Mülln, Nähe Landeskrankenhaus, öffentliche Verkehrsmittel wie Bus und S-Bahn, Radwege

Dieses sehr gut sichtbare Gastronomielokal verfügt über einen netten Gastgarten und eine großzügige Glasfront.

Raumaufteilung:

- 3 Gasträume
- Küche
- WC-Anlagen
- Lagerraum

Gastgarten

Ausstattung:

- Weinkühlschränke
- Lüftung
- Gastgartenmarkise
- Stühle und Tische für Gastgarten
- Blumentröge

Betriebskosten inklusive Heizkosten ca. € 470,00

Für mehr Informationen kontaktieren Sie bitte Herrn Wolfgang Schiessl unter 0660 /870 1704

Die angeführten Angaben und Daten wurden mit Sorgfalt erhoben. Für die Richtigkeit und Vollständigkeit wird keine Haftung übernommen. Das Angebot ist unverbindlich und freibleibend. Die Weitergabe von Angebotsdaten bewirkt Provisionshaftung. Die Provision richtet sich nach den in der Immobilienmaklerverordnung vorgesehenen Höchstsätze, je nach Art des Mietvertrages und der Mietdauer ein bis drei Bruttomonatsmieten zzgl. 20 % Umsatzsteuer.

Der Vermittler ist als Doppelmakler tätig.

Infrastruktur / Entfernungen

Gesundheit

Arzt <500m
Apotheke <500m
Klinik <500m
Krankenhaus <500m

Kinder & Schulen

Schule <500m
Kindergarten <500m
Universität <500m
Höhere Schule <500m

Nahversorgung

Supermarkt <500m
Bäckerei <500m
Einkaufszentrum <1.500m

Sonstige

Bank <500m
Geldautomat <500m
Post <500m
Polizei <1.000m

Verkehr

Bus <500m

Bahnhof <500m

Autobahnanschluss <2.500m

Flughafen <3.000m

Angaben Entfernung Luftlinie / Quelle: OpenStreetMap