

PENTHOUSE NÄHE ELISABETHPLATZ MIT 2 TERRASSEN



Objektnummer: 5282/60

Eine Immobilie von Nikolaus Klee e.U.

Zahlen, Daten, Fakten

| | |
|--------------------------------------|----------------------------------|
| Art: | Wohnung - Maisonette |
| Land: | Österreich |
| PLZ/Ort: | 1040 Wien |
| Zustand: | Gepflegt |
| Möbliert: | Teil |
| Alter: | Neubau |
| Wohnfläche: | 180,00 m ² |
| Nutzfläche: | 284,00 m ² |
| Zimmer: | 4 |
| Bäder: | 2 |
| WC: | 2 |
| Terrassen: | 2 |
| Keller: | 10,00 m ² |
| Heizwärmebedarf: | D 99,70 kWh / m ² * a |
| Gesamtenergieeffizienzfaktor: | D 1,98 |
| Kaufpreis: | 2.300.000,00 € |
| Betriebskosten: | 550,80 € |
| Provisionsangabe: | |

3% des Kaufpreises zzgl. 20% USt.

Ihr Ansprechpartner

Hannes Vogl

Nikolaus Klee e.U.
Josef Reichl-Gasse 12
7000 Eisenstadt

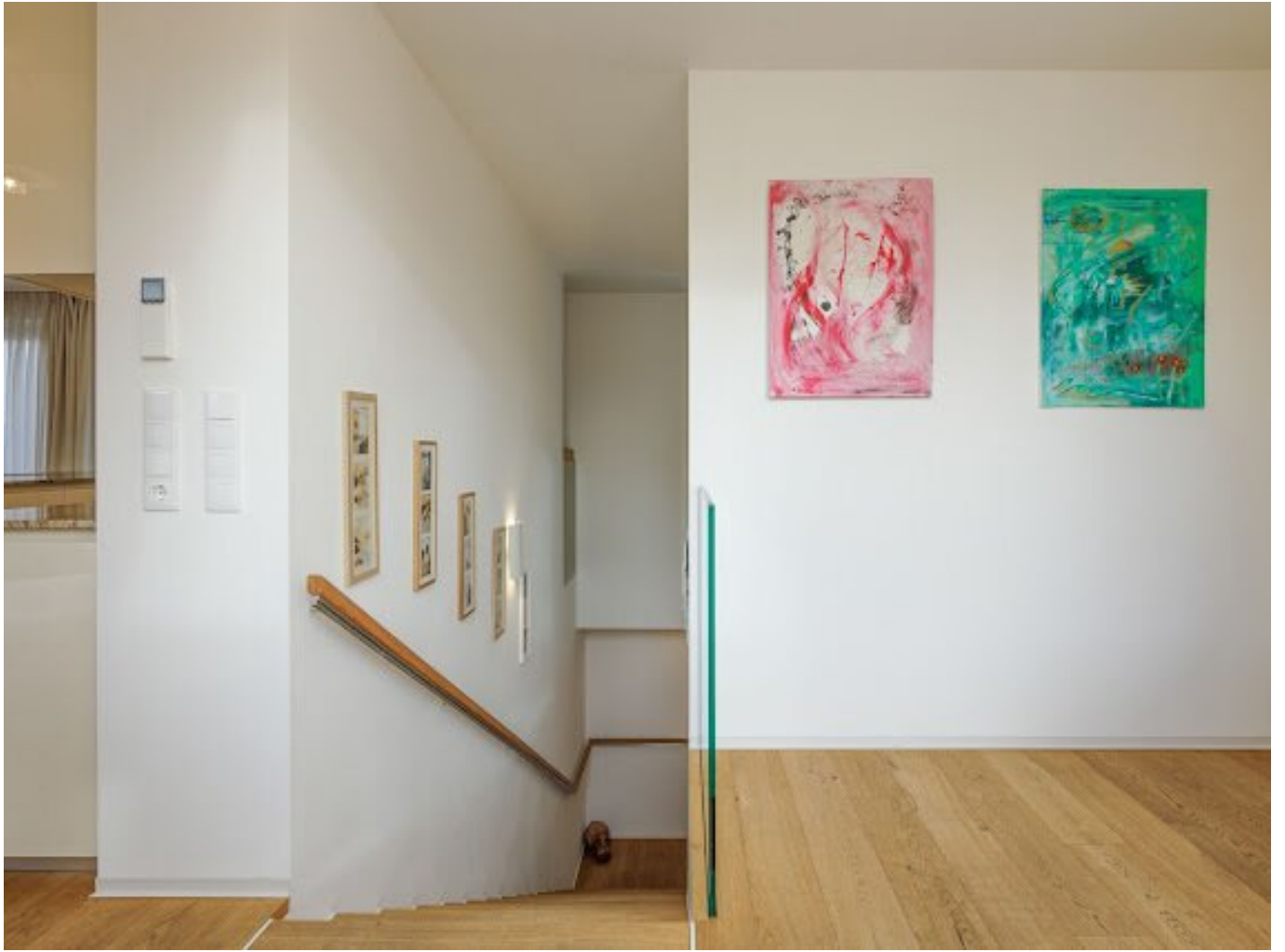
T 0664 88395362

Gerne stehe ich Ihnen für weitere Informationen oder einen Besichtigungstermin zur Verfügung.



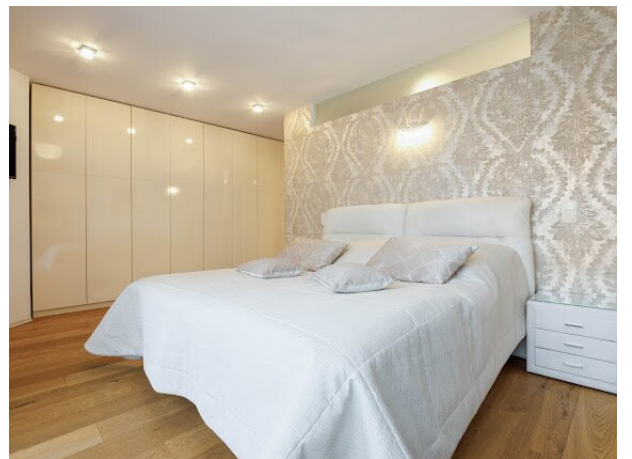
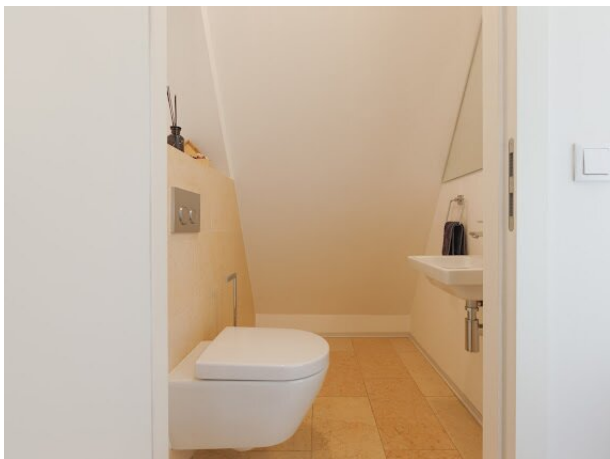




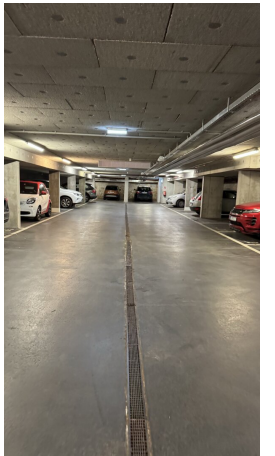


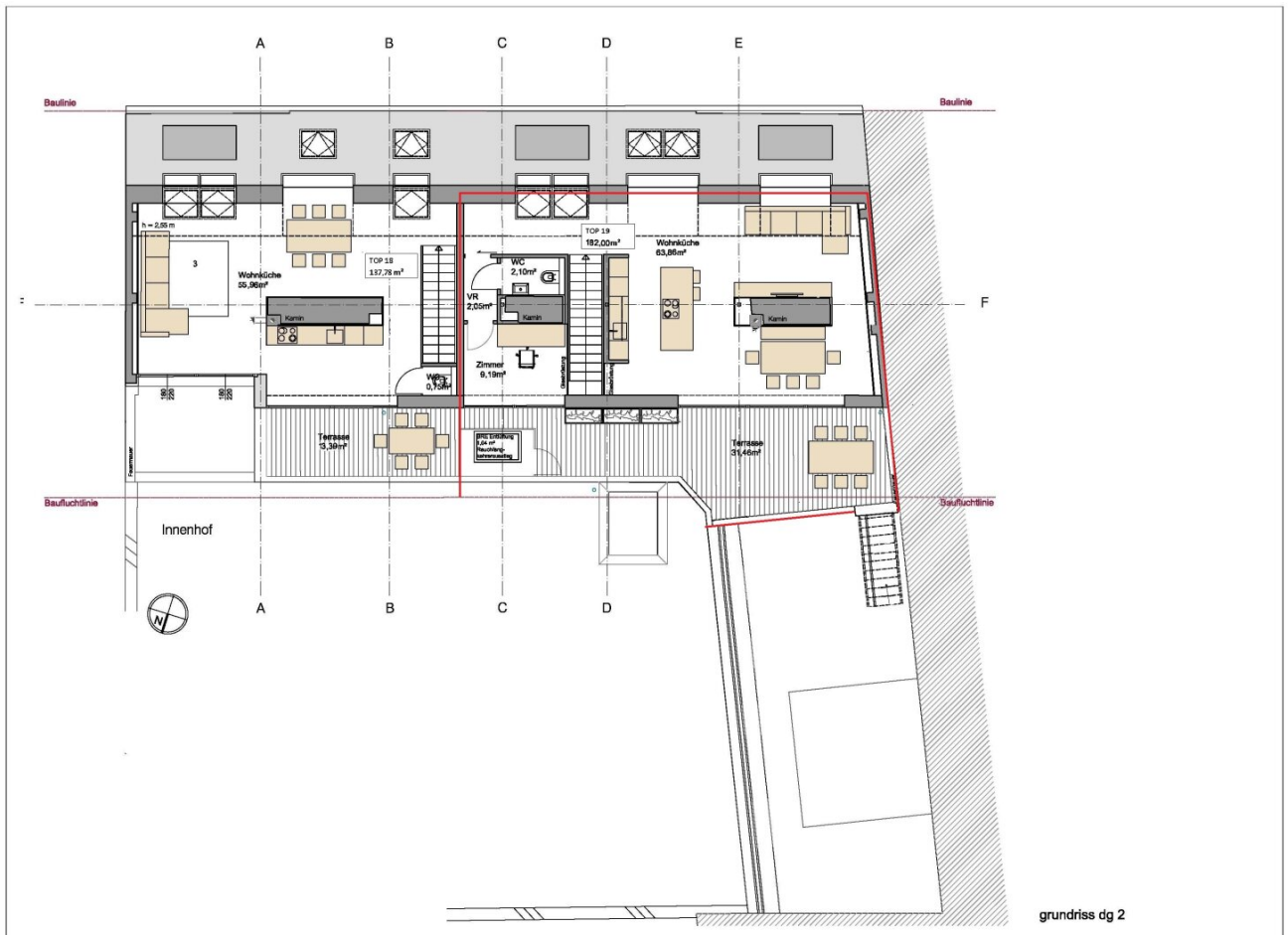




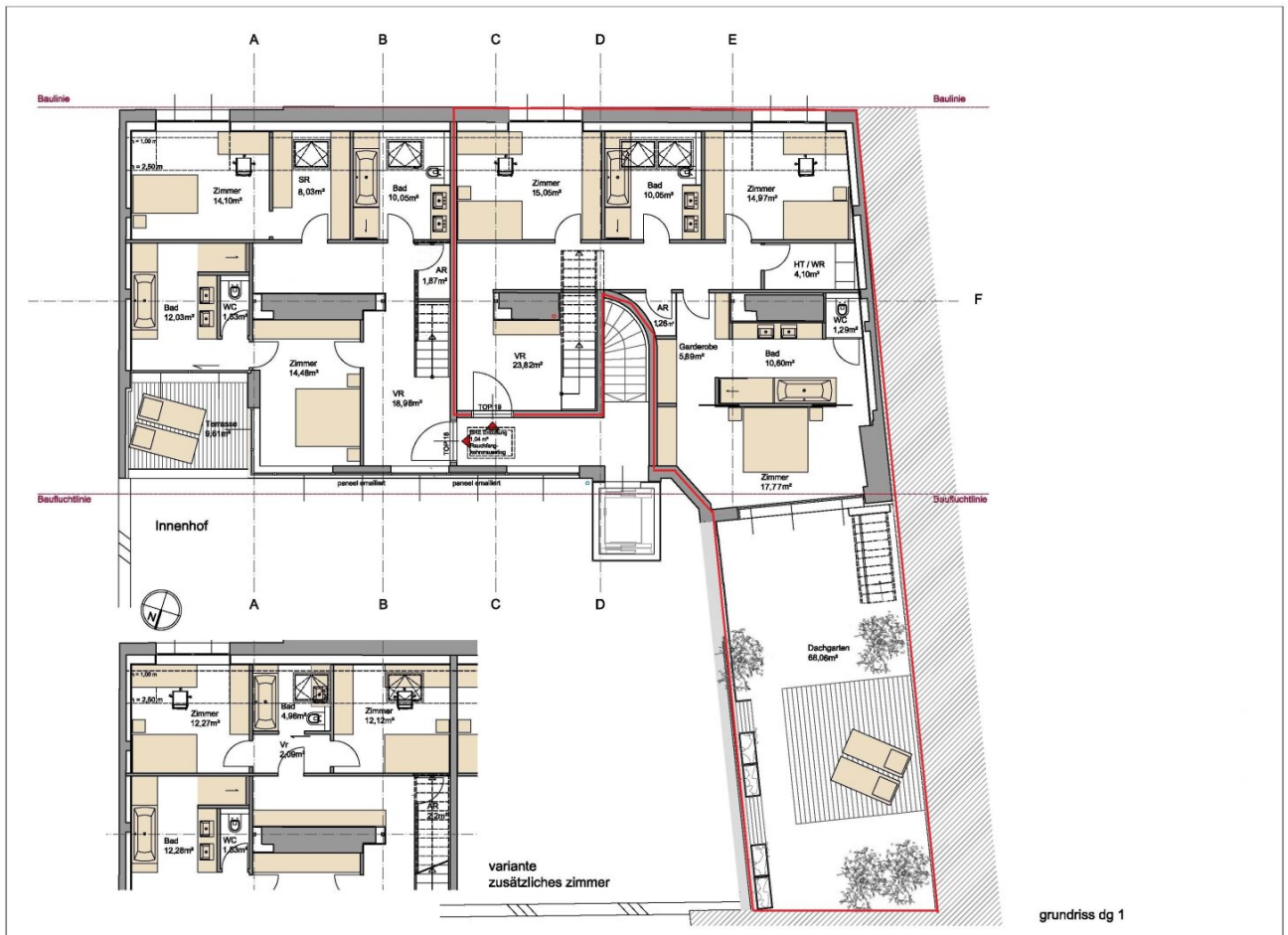








grundriss dg 2



grundriss dg 1

Objektbeschreibung

Diese wunderschöne Wohnung auf 2 Ebenen mit 4 Zimmer bietet eine Wohnfläche von ca. 180m².

Jede der beiden Ebenen verfügt über eine schöne Terrasse, die über einen Treppe miteinander verbunden sind und mit insgesamt ca. 104m² eine sehr großzügige Freifläche bietet.

Das 1. Dachgeschoss verfügt über 2 Schlafzimmer, ein Bad mit Wanne und Toilette, sowie 2 Waschbecken. Das Master-Schlafzimmer mit eigenem Bad mit Dusche und verschließbarer Toilette befindet sich ebenfalls im 1. DG und hat einen direkten Ausgang auf die Terrasse. Sehr praktisch sind noch die 2 Abstellräume.

Im 2. Dachgeschoss befindet sich eine wunderschöne offene Küche, der Wohn und Essbereich mit Ausgang zur Terrasse mit einem wunderbaren Ausblick. Ein Büro mit Ausgang zur Terrasse ist ebenfalls vorhanden.

In allen Räumen befindet sich eine Klimaanlage!

Ein Garagenplatz kann für € 204.- im Monat angemietet werden.

Der Vermittler ist als Doppelmakler tätig.

Infrastruktur / Entfernungen

Gesundheit

Arzt <500m

Apotheke <500m

Klinik <500m

Krankenhaus <1.000m

Kinder & Schulen

Schule <500m

Kindergarten <500m

Universität <1.000m

Höhere Schule <1.000m

Nahversorgung

Supermarkt <500m

Bäckerei <500m

Einkaufszentrum <1.000m

Sonstige

Geldautomat <500m

Bank <500m

Post <1.000m

Polizei <1.000m

Verkehr

Bus <500m

U-Bahn <500m

Straßenbahn <500m

Bahnhof <500m

Autobahnanschluss <2.500m

Angaben Entfernung Luftlinie / Quelle: OpenStreetMap