

**unbefristete 2-Zimmer-Wohnung mit Loggia und großer
Terrasse**



Objektnummer: 5889/1614561002

**Eine Immobilie von BWS Gemeinnützige allgemeine Bau-, Wohn-
und Siedlungsgenossenschaft registrierte Genossenschaft mit
beschränkter Haftung**

Zahlen, Daten, Fakten

Adresse	Eggenberger Gürtel 56a
Art:	Wohnung
Land:	Österreich
PLZ/Ort:	8020 Graz
Baujahr:	2019
Wohnfläche:	63,86 m ²
Gesamtfläche:	99,43 m ²
Zimmer:	2
Bäder:	1
WC:	1
Terrassen:	1
Heizwärmebedarf:	31,36 kWh / m ² * a
Gesamtmiete	737,55 €
Kaltmiete (netto)	477,23 €
Kaltmiete	670,50 €
Betriebskosten:	193,27 €
USt.:	67,05 €
Infos zu Preis:	

Miete gültig bis 30.06.2025. Genossenschaftsbeitrag: einmalig 51 €.

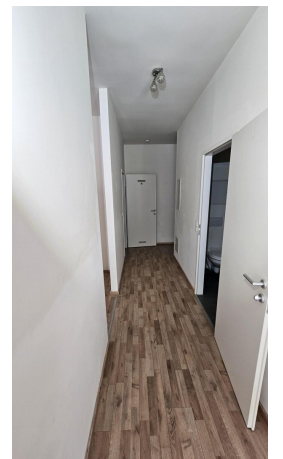
Ihr Ansprechpartner

BWSG Wohnungsvergabe Bundesländer

BWS Gemeinnützige allgemeine Bau-, Wohn- und Siedlungsgenossenschaft registrierte
Genossenschaft mit beschränkter Haftung
Triester Straße 40 / 3 / 1
1100 Wien

Gerne stehe ich Ihnen für weitere Informationen oder einen Besichtigungstermin zur Verfügung.











Willkommen in deinem neuen Zuhause!

Als IKEA Family Mitglied sparst du

€100,-

pro €1.000,- Warenwert bei deinem nächsten Einkauf im IKEA Einrichtungshaus Graz.





Wohnbau BWS

Eggenberger Gürtel 50, 52, 52a, 52b, 54, 54a, 56, 56a, 56b, 56c; 8020 Graz



Bauteil Ost

Eggenberger Gürtel Nr. 56, 56a, 56b, 56c

Erdgeschoss

56a **TOP 2**
2 Zimmer Wohnung **Typ B1**

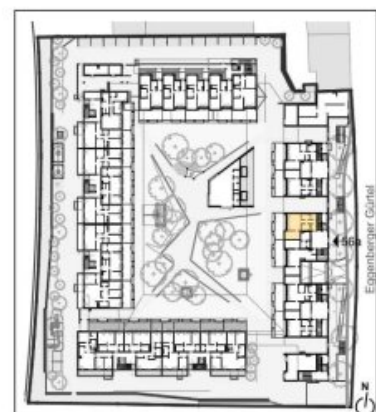
Wohnnutzfläche: 68,00 m²

davon WNF beheizt: 63,86 m²

Raumliste	m ²
AR	3,58
Bad/ WC	6,07
Kochnische	5,51
VR	10,33
Wohnzimmer	24,39
Zimmer	13,98

Loggia	4,14
Terrasse	31,43

Kellerabteil vorhanden



Hinsichtlich der Ausstattung gilt ausschließlich die jeweils aktuelle Bau- und Ausstattungsbeschreibung. Bei Dunstabzugshauben nur Umluft möglich. Für Einbaumöbel müssen Naturmaße genommen werden. Alle Quadratmeterangaben sind nach Rohbaumaßen gerechnet. Geringfügige m²-Abweichungen in der Ausführungsphase sind auf Grund von Bautoleranzen möglich. Die dargestellte Einrichtung ist nur ein Vorschlag und wird nicht mitgeliefert. Änderungen während der Bauausführung vorbehalten.



kirsch zt gmbh

schwedenplatz 2/64 - A_1010 wien
 tel: +43_ [0]1_8901010 fax: dw19
 mobil: +43_ [0]650_6455977
 email: office@ckirsch.at - www.ckirsch.at



besser wohnen seit Generationen

BWS
 Gemeinnützige allgemeine Bau-,
 Wohn- und Siedlungsgenossenschaft
 registrierte Genossenschaft
 mit beschränkter Haftung

1050 Wien, Margareten Gürtel 36-40
 tel: +43 1 546 08-0

VERGABEPLAN **VORABZUG**
 Stand 20.10.2017

Objektbeschreibung

Willkommenszuckerl

Miete Smårt! Jetzt BWSG-Wohnung anmieten und neben der günstigen Miete und dem unbefristeten Mietvertrag noch von einem IKEA Gutschein von 100 Euro pro 1.000 Euro Einkaufswert profitieren, einlösbar bei IKEA Graz!

Eckdaten zur Wohnung

- Eggenberger Gürtel 56a/EG/002
- unbefristete 2-Zimmer-Wohnung mit Loggia und Terrasse
- Kategorie A
- Vermietung ohne Kücheneinrichtung

Kontaktdaten für einen Besichtigungstermin

*Dieser Service ist für unsere Kunden **kostenlos**, alle Wohnungen werden **provisionsfrei** vergeben.*

Nehmen Sie mit einem unserer Ansprechpartner gleich **direkt** Kontakt für einen Besichtigungstermin oder bei Fragen zu dieser Wohnung auf:

- **KDH Immobilien**
- Simone Unger-Ullmann

- 0660 340 32 29

- simone@kaufdeinhaus.at

- **meine-wohnung.at**

- Michael Hauser

- 0664 531 22 14

- info@meine-wohnung.at

- **[Rustler](#)**

- Arber LICAJ oder Florian SCHWARZENBERGER

- 0676 834 34 274 oder 0676 834 34 702

- licaj@rustler-stmk.eu oder schwarzenberger@rustler-stmk.eu

- **Wohnreich Immobilien**

- Susanne Hanfstingl
- 0676 670 20 10
- hanfstingl@wohnreich.at

Infrastruktur / Entfernungen

Gesundheit

Arzt <175m

Apotheke <525m

Klinik <725m

Krankenhaus <550m

Kinder & Schulen

Schule <575m

Kindergarten <150m

Universität <850m

Höhere Schule <975m

Nahversorgung

Supermarkt <275m

Bäckerei <275m

Einkaufszentrum <600m

Sonstige

Geldautomat <550m

Bank <550m

Post <700m

Polizei <550m

Verkehr

Bus <150m

Straßenbahn <575m

Autobahnanschluss <3.925m

Bahnhof <425m
Flughafen <8.925m

Angaben Entfernung Luftlinie / Quelle: OpenStreetMap