

Unbefristete und geräumige 3-Zimmer-Wohnung mit Loggia!



Objektnummer: 5889/65322504009

**Eine Immobilie von BWS Gemeinnützige allgemeine Bau-, Wohn-
und Siedlungsgenossenschaft registrierte Genossenschaft mit
beschränkter Haftung**

Zahlen, Daten, Fakten

Adresse	Mittelgasse 25
Art:	Wohnung
Land:	Österreich
PLZ/Ort:	3100 St. Pölten
Baujahr:	1998
Wohnfläche:	79,76 m ²
Gesamtfläche:	86,66 m ²
Zimmer:	3
Heizwärmebedarf:	68,00 kWh / m ² * a
Gesamtmiete	998,72 €
Kaltmiete (netto)	415,15 €
Kaltmiete	626,57 €
Betriebskosten:	211,42 €
Heizkosten:	259,98 €
USt.:	112,17 €
Infos zu Preis:	

Miete gültig bis 30.06.2025.

Ihr Ansprechpartner

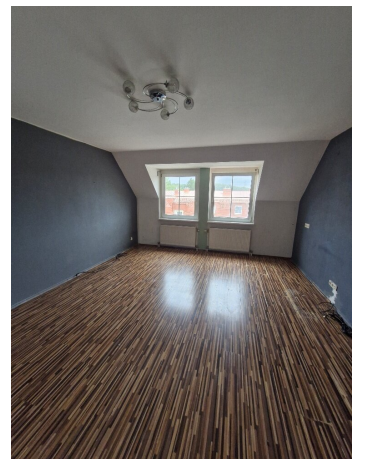
BWSG Wohnungsvergabe Bundesländer

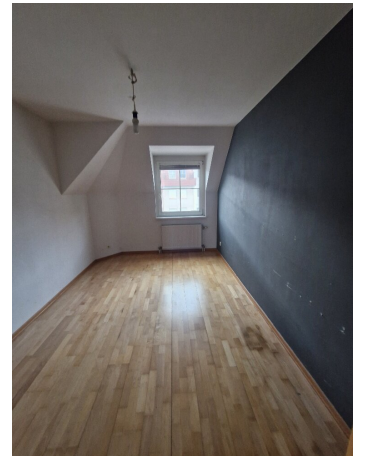
BWS Gemeinnützige allgemeine Bau-, Wohn- und Siedlungsgenossenschaft registrierte
Genossenschaft mit beschränkter Haftung
Triester Straße 40 / 3 / 1
1100 Wien

Gerne stehe ich Ihnen für weitere Informationen oder einen Besichtigungstermin zur Verfügung.



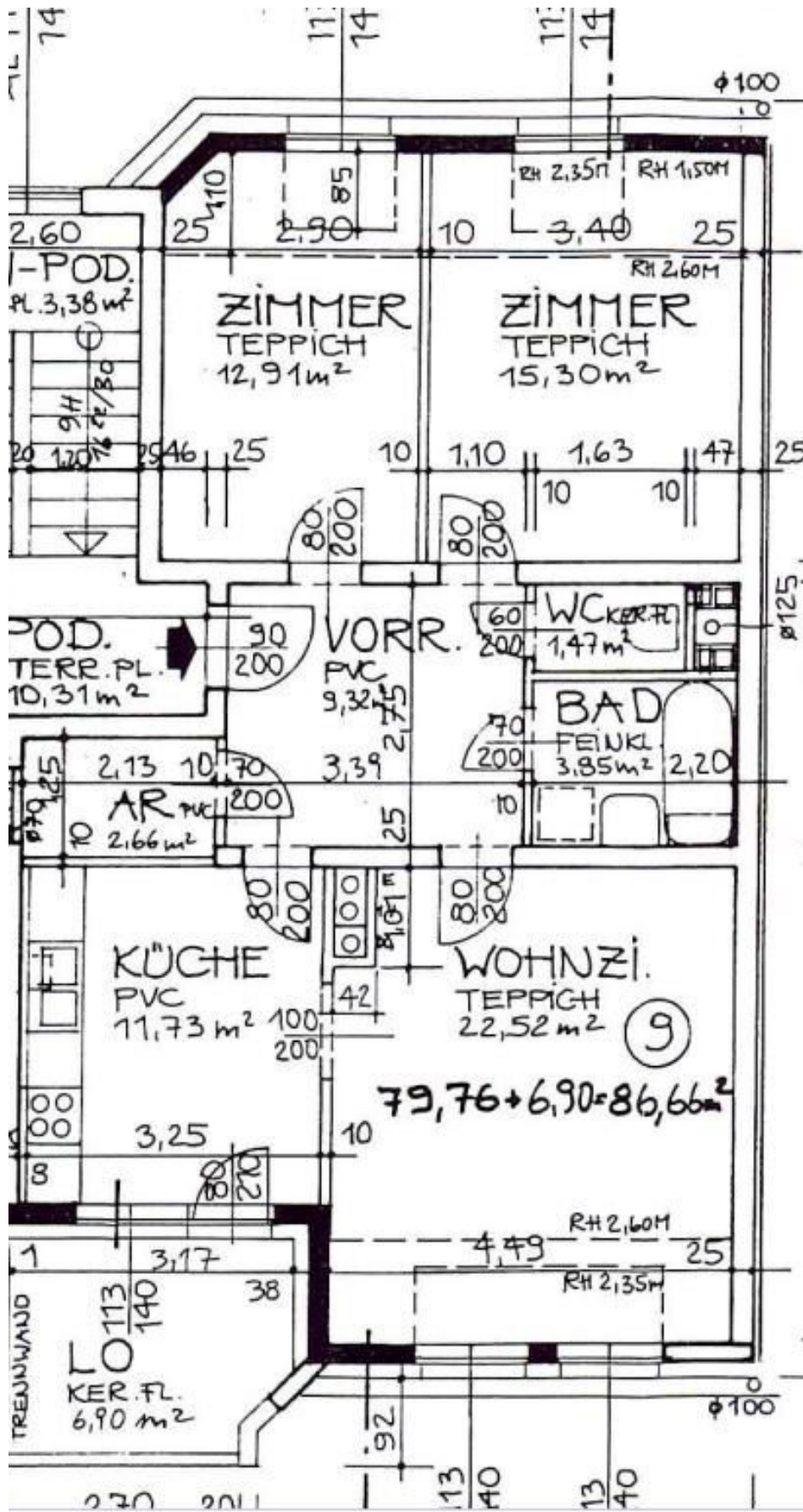












Objektbeschreibung

Eckdaten zur Wohnung

- Mittelgasse 25/04/009
- unbefristete 3-Zimmer-Wohnung mit Loggia
- gefördert
- Kategorie A
- Vermietung ohne Kücheneinrichtung
 - *Küchenablöse vom Vormieter auf freiwilliger Basis eventuell möglich*

Kontaktdaten für einen Besichtigungstermin

*Dieser Service ist für unsere Kunden **kostenlos**, alle Wohnungen werden **provisionsfrei** vergeben.*

Nehmen Sie mit einem unserer Ansprechpartner gleich **direkt** Kontakt für einen Besichtigungstermin oder bei Fragen zu dieser Wohnung auf:

KDH Immobilien

- Simone Unger-Ullmann

- 0660 340 32 29
- simone@kaufdeinhaus.at

sREAL

- Tanja Baumgartner
- 0664 783 340 36
- tanja.baumgartner@sreal.at

Walter Finanz

- Christian WALTER
- 0676 44 601 99
- christian@walterfinanz.at

Infrastruktur / Entfernungen

Gesundheit

Arzt <1.725m

Apotheke <1.425m

Klinik <3.550m

Krankenhaus <2.650m

Kinder & Schulen

Schule <1.025m
Kindergarten <1.475m
Universität <2.775m
Höhere Schule <1.550m

Nahversorgung

Supermarkt <1.225m
Bäckerei <1.400m
Einkaufszentrum <1.750m

Sonstige

Bank <1.400m
Geldautomat <1.425m
Polizei <600m
Post <1.400m

Verkehr

Bus <150m
Bahnhof <725m
Autobahnanschluss <1.225m
Flughafen <4.250m

Angaben Entfernung Luftlinie / Quelle: OpenStreetMap