

# **PROVISIONSFREI - FERNBLICK - ZIEGELMASSIVHAUS MIT GARTENHAUS**



**Objektnummer: 9848**

**Eine Immobilie von K&K Immobilien DI Wittmann GmbH**

## Zahlen, Daten, Fakten

Adresse	Carnuntumstraße
Art:	Haus
Land:	Österreich
PLZ/Ort:	2410 Hainburg an der Donau
Baujahr:	1973
Zustand:	Gepflegt
Möbliert:	Voll
Alter:	Neubau
Wohnfläche:	90,00 m <sup>2</sup>
Gesamtfläche:	100,00 m <sup>2</sup>
Zimmer:	3,50
Bäder:	1
WC:	1
Balkone:	1
Terrassen:	2
Heizwärmebedarf:	235,00 kWh / m <sup>2</sup> * a
Gesamtmiete	1.090,00 €
Kaltmiete (netto)	990,91 €
Kaltmiete	990,91 €
USt.:	99,09 €
Provisionsangabe:	

Gemäß Erstauftraggeberprinzip bezahlt der Abgeber die Provision.

## Ihr Ansprechpartner



Dipl.-Ing. Peter Wittmann

























**K&K IMMOBILIEN**  
DI Wittmann GmbH  
Tel: +43 1 405 98 91  
E-Mail: office@kk-immo.at  
Web: www.kk-immo.at



Perchtoldsdorf  
Wienergasse 62/2A  
2380 Perchtoldsdorf

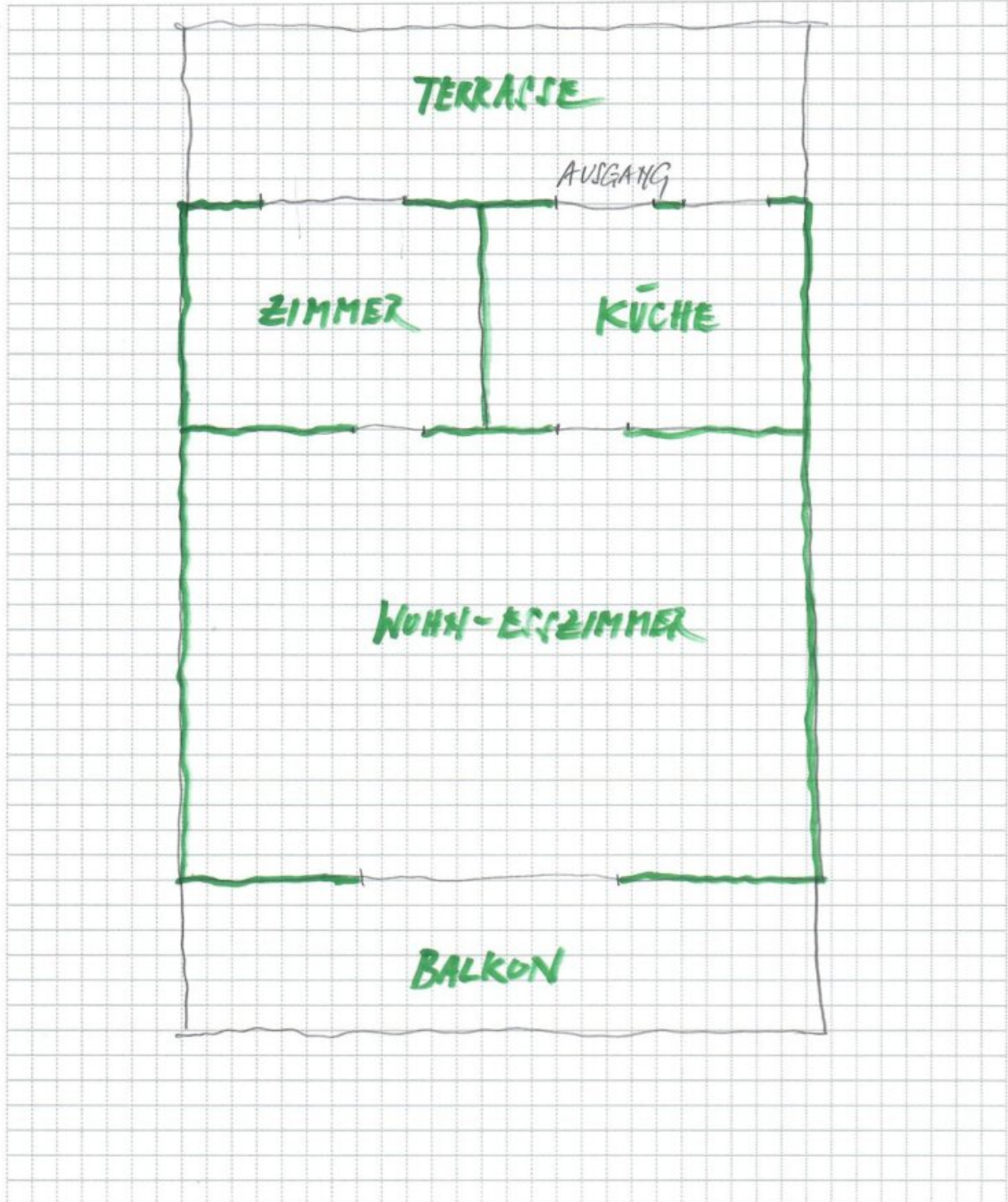
Wien  
Apollugasse 22/1A  
1070 Wien

Salzburg  
Obere Marktstraße 50  
5541 Altenmarkt

**K&K IMMOBILIEN**  
**DI Wittmann GmbH**  
Tel: +43 1 405 98 91  
E-Mail: office@kk-immo.at  
Web: www.kk-immo.at



**K&K** auf  
Immobilien  
Perchtoldsdorf Wien Salzburg  
**Bewertung**  
**Kompetent**  
**Kundenfreundlich**



Perchtoldsdorf  
Wienergasse 82/2A  
2380 Perchtoldsdorf

Wien  
Apollonergasse 22/1A  
1070 Wien

Salzburg  
Obere Marktstraße 50  
5541 Altenmarkt

## Objektbeschreibung

Wenn sie an einem Besichtigungstermin interessiert sind, dann bitte um Übermittlung ihrer Kontaktdaten, diese werden an den Eigentümer weitergeleitet und dieser meldet sich wegen eines Besichtigungstermins bei ihnen.

Es gelangt hier ein teilmöbliertes ca. 90 m<sup>2</sup> innenisoliertes Ziegelmassivhaus am Waldrand, zwischen Wien und Bratislava gelegen, mit wunderbarem Weitblick über die Donauauen, zur Vermietung.

### ECKDATEN:

#### Erdgeschoß:

**Terrasse** mit Eingang ins Haus

Diele mit Eichentreppe

Zimmer

Bad mit Wanne und Dusche

WC

Abstell- Heizraum

Tankraum

#### Obergeschoß:

großes Wohn-Eßzimmer mit Kachelofen

Schlafzimmer

Küche mit Ausgang auf die **Terrasse**

**Balkon**

**Garage**



## **WEITERES:**

Kachelofen

Echtholzböden, Fliesen

2 Terrasse mit Markise

Das sehr gepflegte Haus wird komplett möbliert übergeben.

**Weiters befindet sich ein doppelwandig, isoliertes Gartenhaus am komplett eingezäunten großen Grundstück.**

Eine Haushaltsversicherung ist verpflichtend abzuschließen.

Mietdauer 5 Jahre, mit Option zur Verlängerung.

**Hunde sind nicht erlaubt !**

Alle Angaben beruhen auf den Aussagen und den Unterlagen des Eigentümers und sind unsererseits ohne Gewähr und jedweder Haftung.

Gerne stehe ich Ihnen jederzeit für Besichtigungen und Fragen zur Verfügung.

Sie erreichen mich unter [+43 6767807673](tel:+436767807673)

Der Immobilienmakler erklärt, dass er – entgegen dem in der Immobilienwirtschaft üblichen Geschäftsgebrauch des Doppelmaklers – einseitig nur für den Vermieter tätig ist.

## **Infrastruktur / Entfernungen**

### **Gesundheit**

Apotheke <1.250m

Arzt <1.000m

Klinik <8.250m

Krankenhaus <2.000m

### **Kinder & Schulen**

Schule <1.250m  
Kindergarten <1.000m  
Höhere Schule <9.750m  
Universität <5.750m

### **Nahversorgung**

Supermarkt <1.000m  
Bäckerei <750m  
Einkaufszentrum <1.000m

### **Sonstige**

Bank <1.250m  
Geldautomat <1.250m  
Post <1.500m  
Polizei <1.750m

### **Verkehr**

Bus <750m  
Straßenbahn <9.250m  
Bahnhof <750m  
Flughafen <4.500m  
Autobahnanschluss <9.750m

Angaben Entfernung Luftlinie / Quelle: OpenStreetMap