

**Gewerbepark-Investition in Salzburg: 12.000 m²
BE-Baugrundstück!**



Objektnummer: 1881
Eine Immobilie von My Stars GmbH

Zahlen, Daten, Fakten

Adresse

Art:

Land:

PLZ/Ort:

Provisionsangabe:

Zimmermannsweg

Grundstück

Österreich

5204 Straßwalchen

3% des Kaufpreises zzgl. 20% USt.

Ihr Ansprechpartner



Georg Giezinger, CPM

My Stars GmbH, Immobilienkanzlei
Rainerstraße 19
4910 Ried im Innkreis

T +43 7752 21 300

H +43 660 870 8862

Gerne stehe ich Ihnen für weitere Informationen oder einen Besichtigungstermin zur Verfügung.

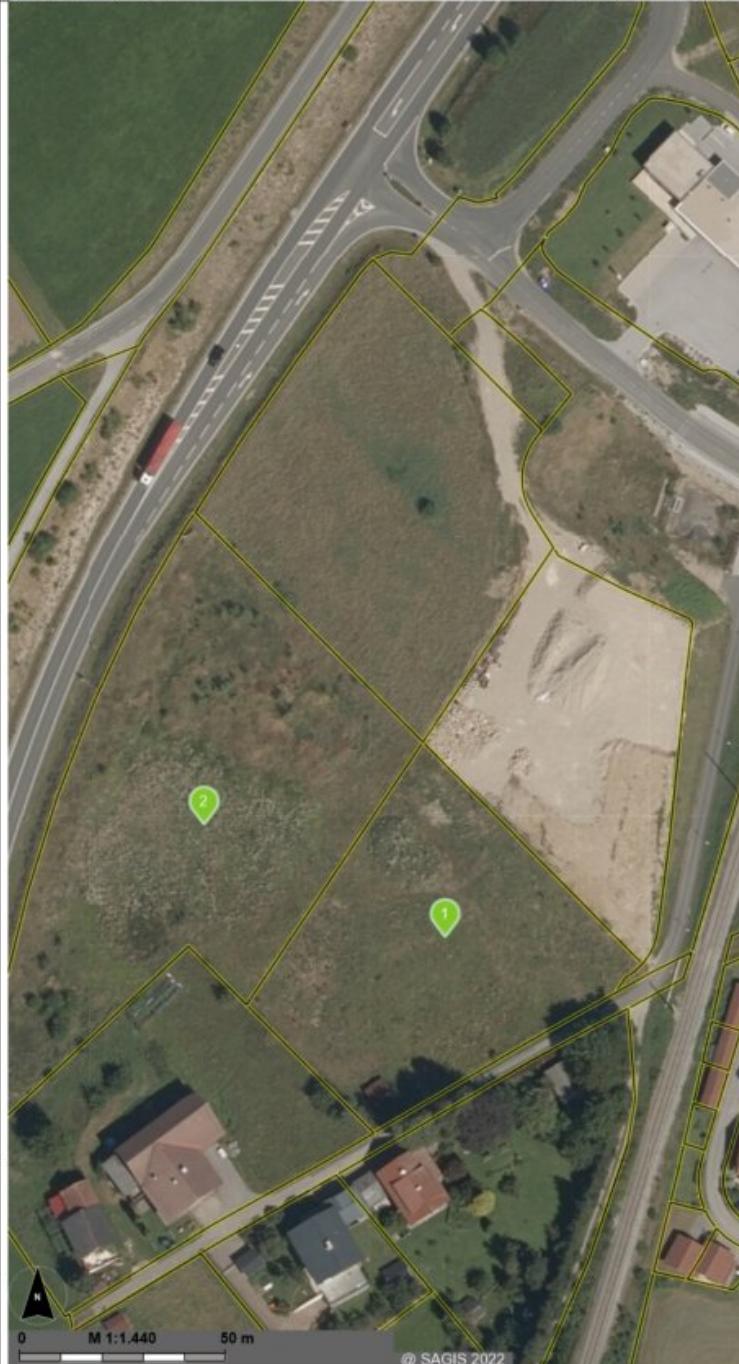


Legende

Digitale Katastralmappe
DKM Grundstücke

RW: 443262/ HW: 315396

RW: 443441/ HW: 315396



Verwendung: Verkauf
Bearbeiter: My Stars GmbH
Karte erstellt am: 10.12.2022
Koordinatensystem: BMN M31
Quellen: SAGIS, LFRZ, BEV,
Österreichisches Adressregister

0 M 1:1.440 50 m

@ SAGIS 2022

RW: 443262/ HW: 315065

RW: 443441/ HW: 315065

Objektbeschreibung

Das Grundstück Gewerbepark in 5204 Straßwalchen in Salzburg bietet Ihnen eine erstklassige Lage und eine wirklich einzigartige Gelegenheit. Erstklassig, weil es eine schnelle und einfache Verkehrsanbindung zu den wichtigsten öffentlichen Verkehrsmitteln bietet, einschließlich Bus und Bahnhof. Einzigartig, weil es eine Fläche von 12.000 m² bietet, die eine Vielzahl von Möglichkeiten zur Entwicklung zulässt, direkt angrenzend entstehen gerade ein Mega-Fitnessstudio und einige Büro's.

Dieses Grundstück ist ideal für diejenigen, die einen Standort suchen, der bequem zu erreichen und voller Möglichkeiten ist. Es liegt in der Nähe wichtiger Geschäfte wie einer Rettungszentrum, Arztpraxis, Apotheke, Supermarkt und Bäckerei, sodass Sie sich keine Sorgen um Ihre Bedürfnisse machen müssen. Es ist auch nahe an allen wichtigen Einrichtungen, sodass Sie schnell und einfach Zugang zu allem haben, was Sie brauchen.

Highlight's:

in der Nähe des Bahnhofs Straßwalchen West, direkt an der B 147 mit Einleitung zur B1,

nahe Autobahnauffahrt Wallersee, 25 km bis Salzburg-Stadt.

Am Ortsrand gelegen, Fußläufig in wenigen Minuten ins Ortszentrum.

von weitem sichtbar ==> große Werbefläche möglich!

Grundstück ist völlig unbebaut, Zufahrtsstraße wird gerade errichtet

BMZ: 3,5

Widmung: „Bauland - Betriebsgebiet“:

c Text: wikipedia:

Straßwalchen ist eine [Marktgemeinde](#) im Norden von [Salzburg](#) ([Flachgau](#)) an der Grenze zu [Oberösterreich](#) mit **7753 Einwohnern** (Stand 1. Jänner 2022).

Die Gemeinde befindet sich 25 Kilometer nordöstlich von [Salzburg](#).

Noch nichts gefunden? Wir informieren Sie über geeignete Immobilienangebote noch vor allen anderen.

Legen Sie jetzt Ihren individuellen Suchagenten unter folgendem Link an. Wir schicken Ihnen passende Immobilien exklusiv vorab zu.

[Suchagent anlegen](https://my-stars.service.immo/registrieren/de) - <https://my-stars.service.immo/registrieren/de>

Der Vermittler ist als Doppelmakler tätig.

Infrastruktur / Entfernungen

Gesundheit

Arzt <1.000m

Apotheke <1.000m

Kinder & Schulen

Schule <1.000m

Kindergarten <1.000m

Nahversorgung

Supermarkt <750m

Bäckerei <1.000m

Sonstige

Geldautomat <750m

Bank <750m

Post <1.000m

Polizei <1.000m

Verkehr

Bus <250m

Bahnhof <250m

Angaben Entfernung Luftlinie / Quelle: OpenStreetMap