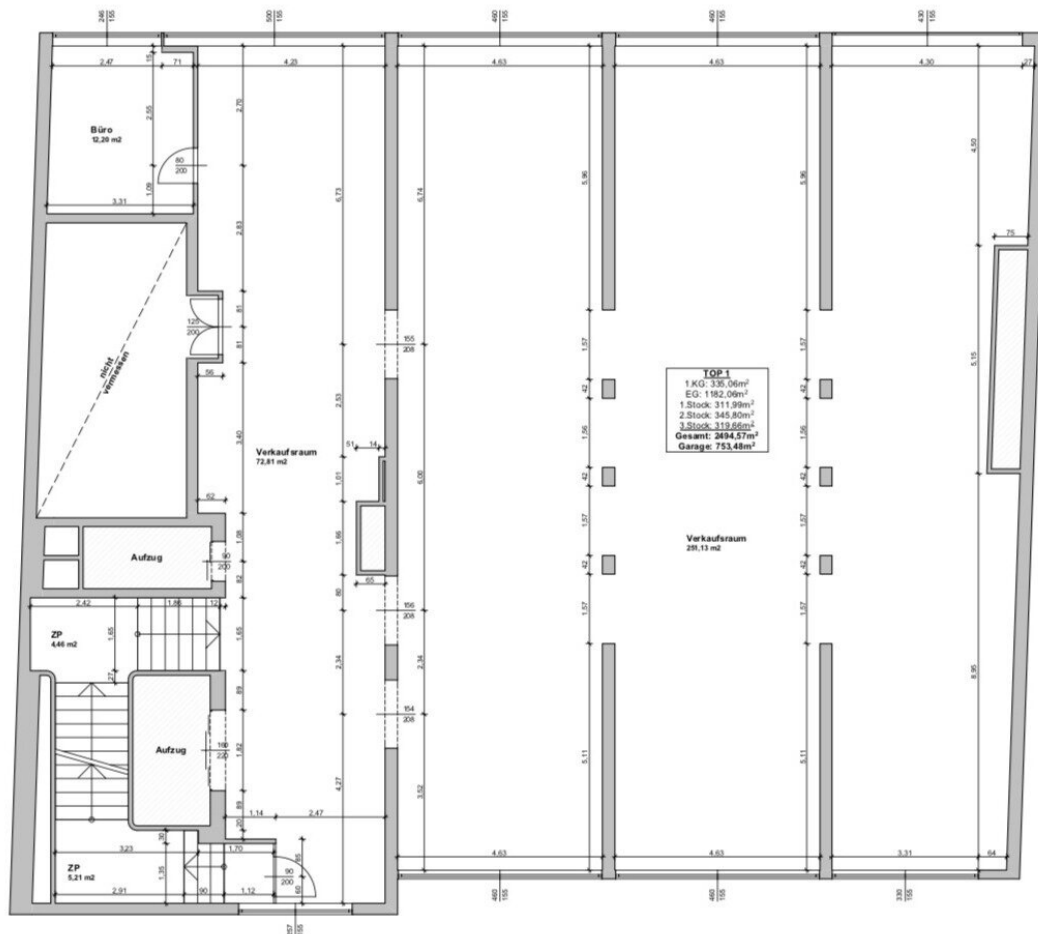


GEWERBEFLÄCHE zur Miete am Keplerplatz



Objektnummer: 3363

Eine Immobilie von PR-IMMOBILIEN - REAL ESTATE Paunovic
Radisa (Inh. & GF)

Zahlen, Daten, Fakten

Art:	Freizeitimmobilie gewerblich
Land:	Österreich
PLZ/Ort:	1100 Wien
Nutzfläche:	345,80 m ²
Verkaufsfläche:	323,94 m ²
Bürofläche:	12,20 m ²
Stellplätze:	3
Kaltmiete (netto)	5.017,00 €
Kaltmiete	5.709,00 €
Miete / m²	14,51 €
Betriebskosten:	692,00 €
USt.:	1.141,80 €
Provisionsangabe:	

20.552,40 € inkl. 20% USt.

Ihr Ansprechpartner



Radisa Paunovic

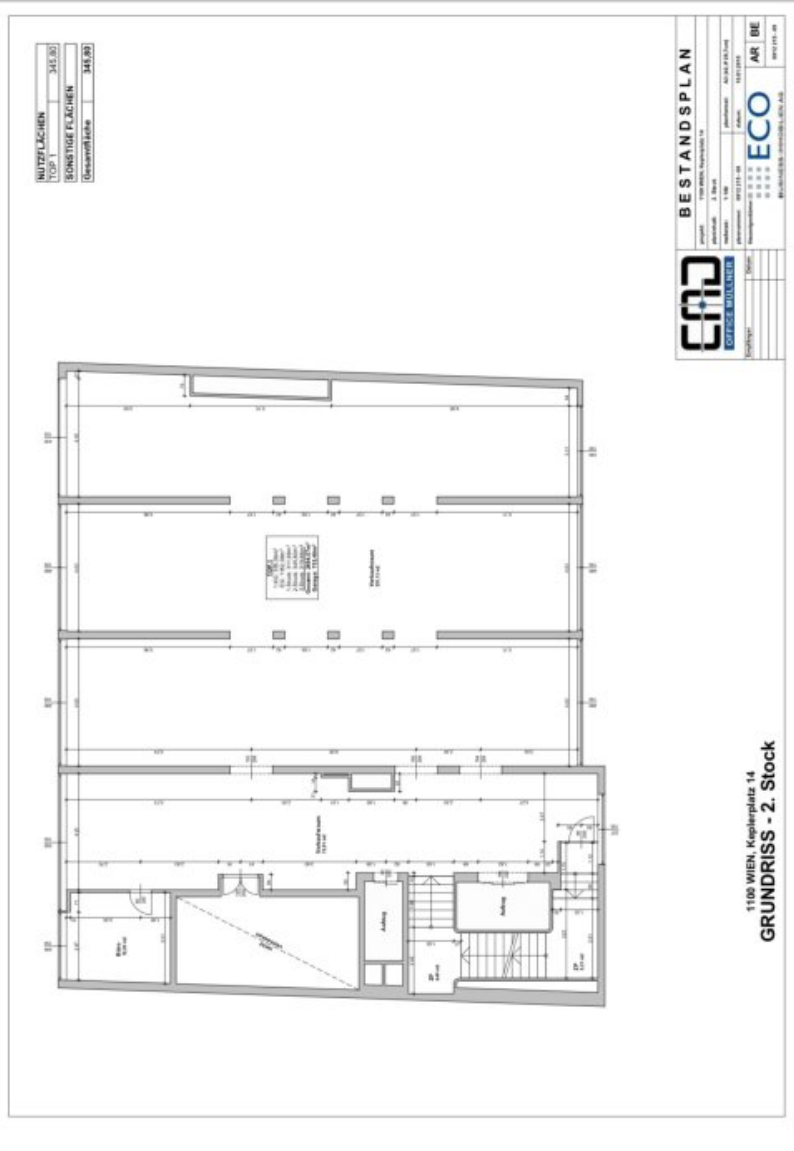
PR-IMMOBILIEN / REAL ESTATE
Rudolf-Zeller-Gasse 50-52, 8 / 8
1230 Wien

T 0664-404-15-47
H +43 / 664 - 4041547

Gerne stehe ich Ihnen zur Verfügung.

min zur

1 von 1



Objektbeschreibung

Zur Miete steht hier ein Gewerbegebiet mit 346 m² Gesamtfläche in 1110 Wien!

Der zweite Stock bietet einen insgesamt **323,94 m² großen Verkaufsraum** und eine etwa **12 m² große Bürofläche**.

Erreichbar ist dieser entweder über den **Stiegenaufgang** oder über einen der **zwei Aufzüge!**

Drei Auto-Stellplätze im Haus sind in der Miete inbegriffen - weitere Parkplätze sind kostenpflichtig anmietbar!

Sonstige Daten:

- **Kellergeschoss:** 335,06 m²
- **2. Stock:** 345 m²
- **Gesamtheit** aller drei Stöcke, EG und KG: 2.494,57 m²
- **Garage:** 753,48 m²

Konditionen:

Vermietet wird **ab August 2024 - auf flexible Laufzeit**

Gesamtmiete (inkl. BK und Steuern): **€ 6.850,80**

Kaution: 3 BMM inkl. 20% USt; **€ 20.552,40 //**

Provision: 3 BMM inkl. 20% USt; **€ 20.552,40**

Noch nichts gefunden? Wir informieren Sie über geeignete Immobilienangebote noch vor allen anderen.

Legen Sie jetzt Ihren individuellen Suchagenten unter folgendem Link an. Wir schicken Ihnen passende Immobilien exklusiv vorab zu.

[Suchagent anlegen](https://pr-immobilien-real-estate.service.immo/registrieren/de) - <https://pr-immobilien-real-estate.service.immo/registrieren/de>

Hinweis gemäß Energieausweisvorlagegesetz: Ein Energieausweis wurde vom Eigentümer bzw. Verkäufer, nach unserer Aufklärung über die generell geltende Vorlagepflicht, sowie Aufforderung zu seiner Erstellung noch nicht vorgelegt. Daher gilt zumindest eine dem Alter und der Art des Gebäudes entsprechende Gesamtenergieeffizienz als vereinbart. Wir übernehmen keinerlei Gewähr oder Haftung für die tatsächliche Energieeffizienz der angebotenen Immobilie.

Der Vermittler ist als Doppelmakler tätig.

Infrastruktur / Entfernungen

Gesundheit

Arzt <500m

Apotheke <500m

Klinik <500m

Krankenhaus <2.000m

Kinder & Schulen

Schule <500m

Kindergarten <500m

Universität <1.000m

Höhere Schule <2.000m

Nahversorgung

Supermarkt <500m

Bäckerei <500m

Einkaufszentrum <500m

Sonstige

Geldautomat <500m

Bank <500m

Post <500m

Polizei <500m

Verkehr

Bus <500m

U-Bahn <500m

Straßenbahn <500m

Bahnhof <500m

Autobahnanschluss <2.000m

Angaben Entfernung Luftlinie / Quelle: OpenStreetMap