

Südlich ausgerichtetes Baugrundstück in ruhiger Wohnlage mit Baubewilligung



Objektnummer: 5063/1948
Eine Immobilie von IMERO GmbH

Zahlen, Daten, Fakten

Art:	Grundstück
Land:	Österreich
PLZ/Ort:	2700 Wiener Neustadt
Kaufpreis:	260.000,00 €
Kaufpreis / m²:	341,09 €
Provisionsangabe:	

3% des Kaufpreises zzgl. 20% USt.

Ihr Ansprechpartner



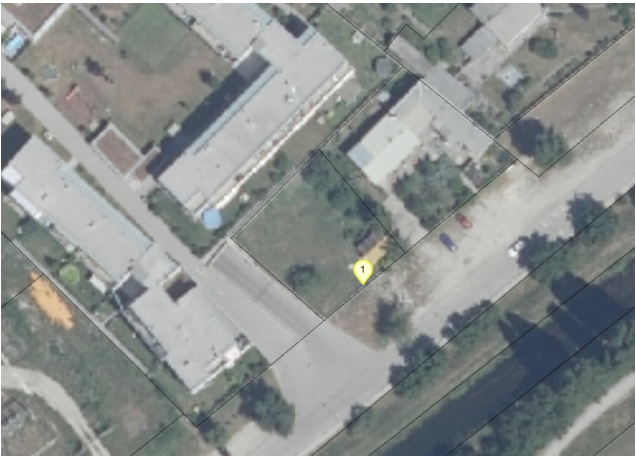
Philipp Mayer

IMERO GmbH
Graben 19 Top 13
1010 Wien

T +43 664 5834076

Gerne stehe ich Ihnen für weitere Informationen oder einen Besichtigungstermin zur Verfügung.





Objektbeschreibung

Das südlich ausgerichtete **Grundstück ist ca. 645 m² groß** (22m x 27,9m x 26,09m x 19,07m).

Als **Bauland Wohngebiet** gewidmet, zulässig für 2 Geschößflächen.

Kein Bauzwang, Bebauung laut niederösterreichischer Bauordnung **Bauklasse I, II** - offene, gekuppelte Bauweise.

Zulässige Gebäudehöhe: 8m | Bebauungsdichte: 40%

Wasser-, Strom- und Kanalanschluss befinden sich straßenseitig des Grundstücks, die Anschließungskosten müssen noch entrichtet werden.

Für das Grundstück besteht bereits ein fertiger und eingereicherter Bauplan, die Baubeschreibung kann bei Interesse übermittelt werden.

Die Angaben basieren auf Informationen und Unterlagen des Verkäufers und sind ohne Gewähr.

Der Vermittler ist als Doppelmakler tätig.

Infrastruktur / Entfernungen

Gesundheit

Arzt <1.500m
Apotheke <1.000m
Klinik <8.500m
Krankenhaus <2.000m

Kinder & Schulen

Schule <500m
Kindergarten <500m
Höhere Schule <2.500m
Universität <1.500m

Nahversorgung

Supermarkt <1.000m
Bäckerei <1.000m
Einkaufszentrum <1.000m

Sonstige

Bank <1.000m

Geldautomat <1.000m

Post <1.000m

Polizei <500m

Verkehr

Bus <500m

Autobahnanschluss <4.000m

Bahnhof <500m

Flughafen <1.500m

Angaben Entfernung Luftlinie / Quelle: OpenStreetMap