

**Grundstück in Klein-Engersdorfer TOP - Lage mit
Grünblick - Perfekt für Ihr persönliches Bauprojekt**



Objektnummer: 3621

Eine Immobilie von Wolke 7 Immobilien

Zahlen, Daten, Fakten

Art:	Grundstück
Land:	Österreich
PLZ/Ort:	2102 Klein-Engersdorf
Kaufpreis:	672.000,00 €
Provisionsangabe:	

3% des Kaufpreises zzgl. 20% USt.

Ihr Ansprechpartner



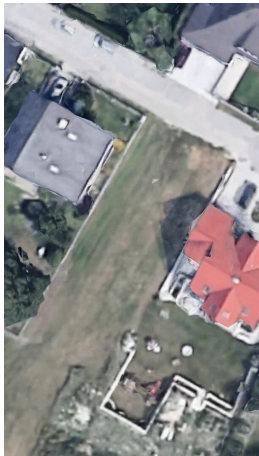
Mag. (FH) Simon Schmidt

Wolke 7 Immobilien GmbH & Co KG
Billrothstraße 31/18
1190 Wien

T +43 660 1993443

H +43 660 1993443

Gerne stehe ich Ihnen für weitere Informationen oder einen Besichtigungstermin zur Verfügung.





Grundstück
zu verkaufen

Objektbeschreibung

Objektbeschreibung

Zum Verkauf gelangt ein ca. 672m² großes Baugrundstück:

- Tolle Lage in Klein-Engersdorf bzw. TOP Lage im Wiener Speckgürtel
- Kindergarten im Ort
- Mit dem Auto in wenigen Minuten bis Wien bzw. nach Korneuburg (Hauptplatz/Bahnhof)
- Nahversorger, Gastronomie/Heurigen in unmittelbarer Nähe
- Für weitere Fotos und Informationen bitte direkt hier eine Anfrage senden

Eckdaten des Grundstücks:

- 2 Einheiten möglich, Bauland/Wohnen; Bauklasse I, 252m² bebaubare Fläche, offen bzw. gekuppelt
- Für weitere Fotos und Informationen bitte direkt hier eine Anfrage senden

Weitere Informationen und Besichtigung:

Ein Exposé inklusive Adresse / Fotos / Pläne etc. sende ich Ihnen gerne per Email zu, einfach hier direkt eine Anfrage mit vollständigen Kontaktdaten stellen. Gerne unterstützen wir Sie auch bei der Finanzierung dieses Grundstücks!

Kosten:

Kaufpreis: EUR 679.000 Euro

Provision: 3% des Kaufpreises + 20% USt. (nur fällig beim Kauf dieser Immobilie)

Ich biete Ihnen gerne einen Besichtigungstermin an und bin rundum die Uhr für Sie verfügbar, gerne auch an Sonn- und Feiertagen, direkt anrufen:

Mag. (FH) Simon Schmidt

Mobil.: + 43 660 199 34 43

E-Mail: s.schmidt@w7.immo

Website: www.w7.immo

We would be honored to show you around in order to find your dream apartment!

We are at your disposal around the clock and are looking forward to meeting you.

For more details (floor plan etc.) and exposé please request here (while providing your contact data).

Mag. (FH) Simon Schmidt

Mobile: + 43 660 199 34 43

E-Mail: s.schmidt@w7.immo

Website: www.w7.immo

Für weitere Unterlagen (Energieausweis, Grundriss, etc.) bitte das Exposé hier direkt mit Ihren Kontaktdaten anfordern. Alle Angaben beruhen auf Aussagen und Unterlagen der Eigentümer und sind unsererseits ohne Gewähr und jedweder Haftung.

Noch nichts gefunden? Wir informieren Sie über geeignete Immobilienangebote noch vor allen anderen.

Legen Sie jetzt Ihren individuellen Suchagenten unter folgendem Link an. Wir schicken Ihnen

passende Immobilien exklusiv vorab zu.

[Suchagent anlegen](https://wolke-7-immobilien.service.immo/registrieren/de) - <https://wolke-7-immobilien.service.immo/registrieren/de>

Infrastruktur / Entfernungen

Gesundheit

Arzt <2.000m
Apotheke <1.500m
Klinik <8.000m
Krankenhaus <3.500m

Kinder & Schulen

Schule <2.000m
Kindergarten <500m
Universität <5.000m
Höhere Schule <9.000m

Nahversorgung

Supermarkt <1.500m
Bäckerei <2.000m
Einkaufszentrum <5.000m

Sonstige

Bank <1.500m
Geldautomat <1.500m
Post <1.000m
Polizei <2.500m

Verkehr

Bus <500m
Straßenbahn <5.500m
U-Bahn <9.000m
Bahnhof <3.500m
Autobahnanschluss <3.500m

Angaben Entfernung Luftlinie / Quelle: OpenStreetMap