

ABBRUCH; NEUBAU, UMBAU, ZUBAU alles ist möglich!!



Objektnummer: 16248

Eine Immobilie von Eisele Real KG

Zahlen, Daten, Fakten

Art:	Zinshaus Renditeobjekt - Wohn- und Geschäftshaus
Land:	Österreich
PLZ/Ort:	2325 Himberg
Baujahr:	1975
Zustand:	Teil_vollrenovierungsbed
Alter:	Neubau
Heizwärmebedarf:	E 198,50 kWh / m ² * a
Gesamtenergieeffizienzfaktor:	E 3,21
Kaufpreis:	1.100.000,00 €
Provisionsangabe:	

39.600,00 € inkl. 20% USt.

Ihr Ansprechpartner

Evelyne Eisele-Bruckböck

Eisele Real KG
Mühlgasse 1A/1/4
2331 Vösendorf

T +43 676 / 777 77 88
F +43 (1) 253 30 33 - 3399

Gerne stehe ich Ihnen für weitere Informationen oder einen Besichtigungstermin zur Verfügung.



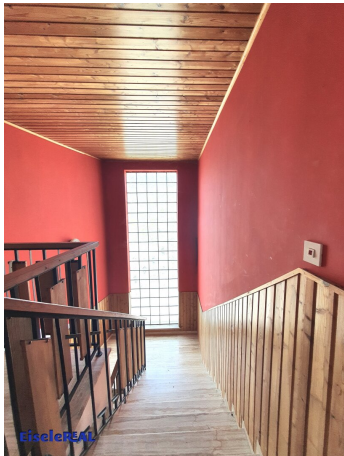




EiseleREAL



EiseleREAL



EiseleREAL



EiselerREAL



EiselerREAL



EiselerREAL

Objektbeschreibung

Zum Verkauf gelangt dieses Grundstück wo sich derzeit ein Wohnhaus/Geschäftslokal, Bürogebäude sowie eine Betriebshalle befindet, diese wurden von 1972 bis 1987 errichtet.

Im vorderen Wohn/Geschäftsgebäude das voll unterkellert ist befindet sich ein Geschäftslokal von ca. 65m² sowie im ersten Stock eine Wohnung von ca. 122m² (die Wohnung sowie der Keller müssen komplett saniert werden.)

Weiters befindet sich auf dem Grundstück ein vollunterkellertes Bürogebäude von ca. 79m² erbaut 1987 sowie eine Betriebshalle von ca. 300 m² mit div. Nebenräumen, erbaut ca. 1972.

Um diese Grundstück optimal nutzen zu können wird ein NEUBAU notwendig sein.

Laut derzeitigen Flächenwidmungs- und Bebauungsplan gilt:

- am vorderen Grundstück Bauklasse II,III bis 11m; g; 70% verbaubar
- am hinteren Grundstück Bauklasse I,II bis 8m; g; 70% verbaubar

Gerne stehe ich Ihnen für Fragen sowie für eine Besichtigungstermin zur Verfügung und freue mich auf Ihre Anfrage.

Evelyne Eisele-Bruckböck

Mobil: 0676 / 777 77 88

evelyne.eisele@eiselereal.at

Noch nichts gefunden? Wir informieren Sie über geeignete Immobilienangebote noch vor allen anderen.

Legen Sie jetzt Ihren individuellen Suchagenten unter folgendem Link an. Wir schicken Ihnen

passende Immobilien exklusiv vorab zu.

[Suchagent anlegen](https://eisele-real.service.immo/registrieren/de) - <https://eisele-real.service.immo/registrieren/de>

Infrastruktur / Entfernungen

Gesundheit

Arzt <4.500m
Apotheke <500m
Klinik <7.000m
Krankenhaus <10.000m

Kinder & Schulen

Kindergarten <500m
Schule <500m
Universität <9.500m

Nahversorgung

Supermarkt <500m
Bäckerei <500m
Einkaufszentrum <1.500m

Sonstige

Bank <500m
Geldautomat <500m
Post <500m
Polizei <500m

Verkehr

Bus <500m
Straßenbahn <7.000m
Autobahnanschluss <3.500m
U-Bahn <7.500m
Bahnhof <1.000m
Flughafen <9.500m

Angaben Entfernung Luftlinie / Quelle: OpenStreetMap