

## **Baugrundstück mit herrlichem Panoramablick**



Luftaufnahme - Richtung Osten

**Objektnummer: 6403/225**

**Eine Immobilie von Pascal Membir Immobilien**

## Zahlen, Daten, Fakten

<b>Art:</b>	Grundstück - Baugrund Eigenheim
<b>Land:</b>	Österreich
<b>PLZ/Ort:</b>	3200 Grub
<b>Kaufpreis:</b>	208.000,00 €

## Ihr Ansprechpartner

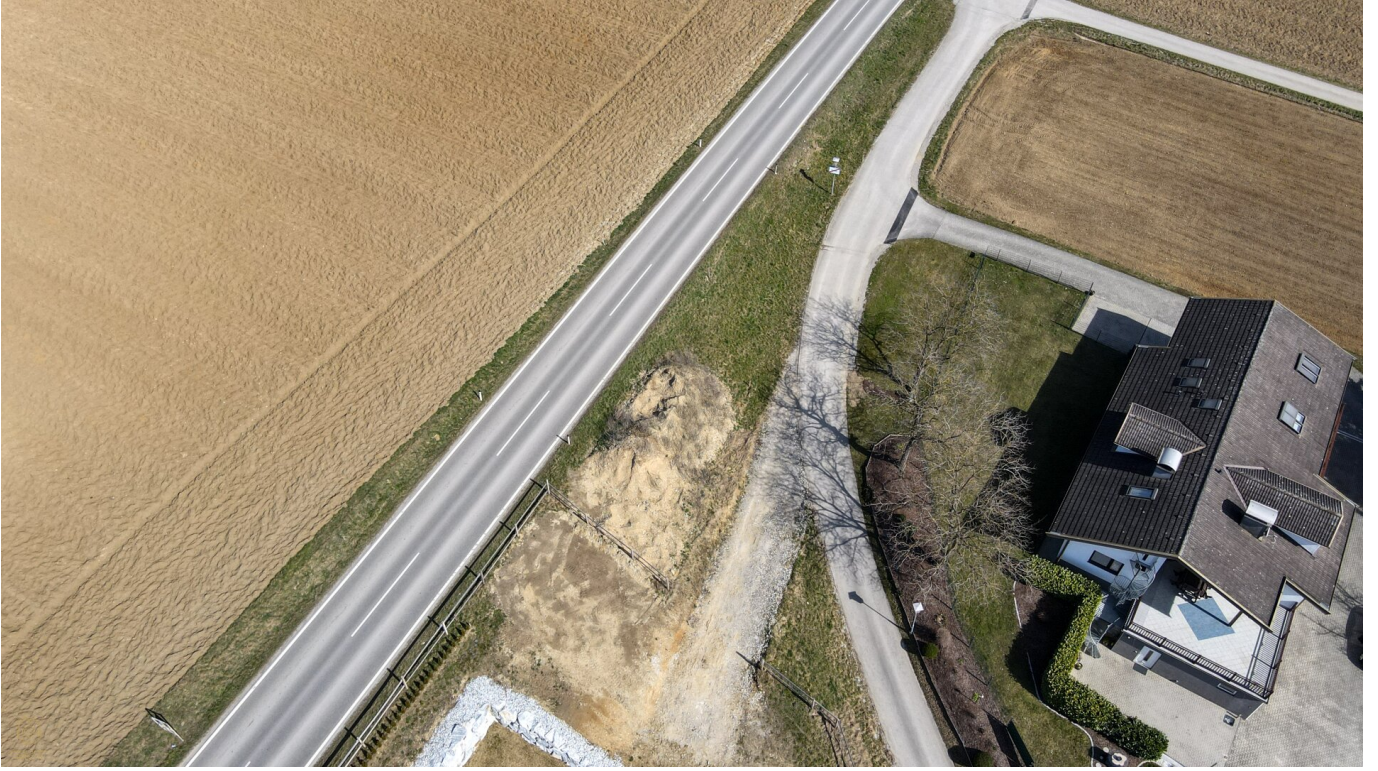


### **Pascal Membir**

Pascal Membir Immobilien  
Hauptplatz 3  
3200 Ober-Grafendorf

T +43 676 6600287  
H +43 676 6600287

Gerne stehe ich Ihnen für weitere Informationen oder einen Besichtigungstermin zur Verfügung.



# Objektbeschreibung

## Grundstück zum Verlieben!

Das in Grub befindliche Grundstück, bietet auf **875m<sup>2</sup>** viel Potential zur Entfaltung für Familien sowie für Bauträger!

Die Anschlussgebühren an die Gemeinde wurden bereits von den Eigentümern entrichtet!

Nähere Infos zu den Bebauungsmöglichkeiten gerne auf Anfrage!

Außerdem sind direkt neben dem Grundstück noch weitere Baugründe verfügbar.

Aufgrund der Nähe zu Ober-Grafendorf sind sämtliche Einkäufe des täglichen Bedarfs in 2 Minuten mit dem Auto oder 5 Minuten mit dem Rad erreichbar. Ebenso ist in unmittelbarer Gehweite eine Bushaltestelle. Zudem bietet die Gemeinde Ober-Grafendorf mehrere Spielplätze, sowie Kindergarten und Schultypen an.

Bei offenen Fragen oder einem Besichtigungswunsch stehen wir jederzeit gerne telefonisch zur Verfügung.

*Obige Angaben basieren auf Informationen des Eigentümers und sind ohne Gewähr.*

## Infrastruktur / Entfernungen

### Gesundheit

Arzt <4.500m

Apotheke <2.000m

Klinik <9.000m

### Kinder & Schulen

Schule <2.000m

Kindergarten <2.000m

Höhere Schule <8.500m

**Nahversorgung**

Supermarkt <1.500m

Bäckerei <2.000m

Einkaufszentrum <4.000m

**Sonstige**

Bank <2.000m

Geldautomat <2.000m

Polizei <1.500m

Post <1.500m

**Verkehr**

Bus <500m

Bahnhof <1.500m

Autobahnanschluss <4.000m

Flughafen <5.000m

Angaben Entfernung Luftlinie / Quelle: OpenStreetMap