

## 3 Zimmerwohnung mit Balkon



**Objektnummer: 1224**

**Eine Immobilie von KDH Immobilien GmbH**

## Zahlen, Daten, Fakten

|                   |                                 |
|-------------------|---------------------------------|
| Adresse           | Oberdorfer Straße 11            |
| Art:              | Wohnung                         |
| Land:             | Österreich                      |
| PLZ/Ort:          | 8600 Bruck an der Mur           |
| Baujahr:          | 1989                            |
| Wohnfläche:       | 73,18 m <sup>2</sup>            |
| Gesamtfläche:     | 79,63 m <sup>2</sup>            |
| Zimmer:           | 3                               |
| Bäder:            | 1                               |
| WC:               | 1                               |
| Balkone:          | 1                               |
| Heizwärmebedarf:  | 131,30 kWh / m <sup>2</sup> * a |
| Gesamtmiete       | 939,64 €                        |
| Kaltmiete (netto) | 474,79 €                        |
| Kaltmiete         | 629,66 €                        |
| Betriebskosten:   | 154,87 €                        |
| Heizkosten:       | 207,18 €                        |
| USt.:             | 102,80 €                        |
| Provisionsangabe: |                                 |

Gemäß Erstauftraggeberprinzip bezahlt der Abgeber die Provision.

## Ihr Ansprechpartner



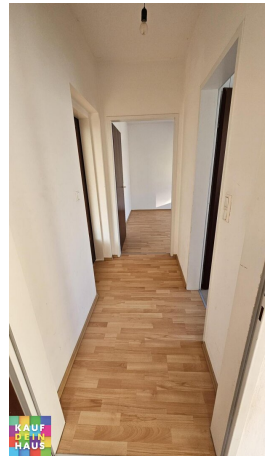
**Markus Unger-Ullmann**

KDH Immobilien GmbH



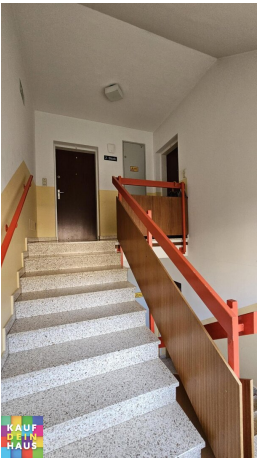


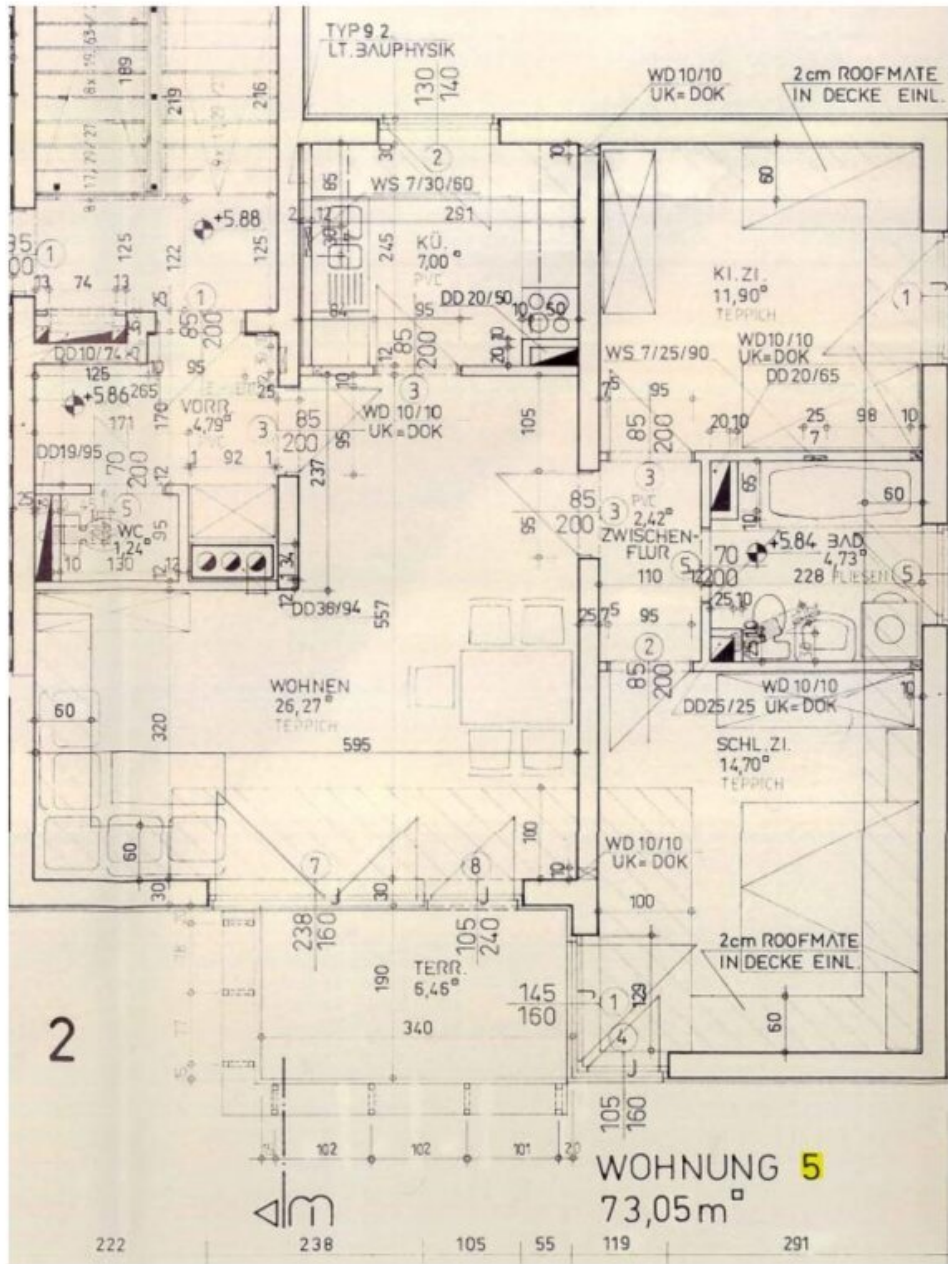














## Objektbeschreibung

- Vorraum mit kleiner Garderobennische
- Wohnzimmer - mit Balkon
- Küche mit Fenster
- Flur
- Schlafzimmer
- Kinderzimmer
- Badezimmer mit Dusche
- WC

### Unbefristeter Mietvertrag

#### !!! PROVISIONSFREI !!!

Der Immobilienmakler erklärt, dass er – entgegen dem in der Immobilienwirtschaft üblichen Geschäftsgebrauch des Doppelmaklers – einseitig nur für den Vermieter tätig ist.

### Infrastruktur / Entfernungen

#### Gesundheit

Arzt <100m

Apotheke <375m

Krankenhaus <1.475m

#### Kinder & Schulen

Schule <350m

Kindergarten <450m

Universität <7.200m

#### Nahversorgung

Supermarkt <175m

Bäckerei <300m

Einkaufszentrum <875m

#### Sonstige

Bank <575m  
Geldautomat <675m  
Post <775m  
Polizei <3.925m

**Verkehr**

Bus <125m  
Autobahnanschluss <1.475m  
Bahnhof <1.525m  
Flughafen <7.525m

Angaben Entfernung Luftlinie / Quelle: OpenStreetMap